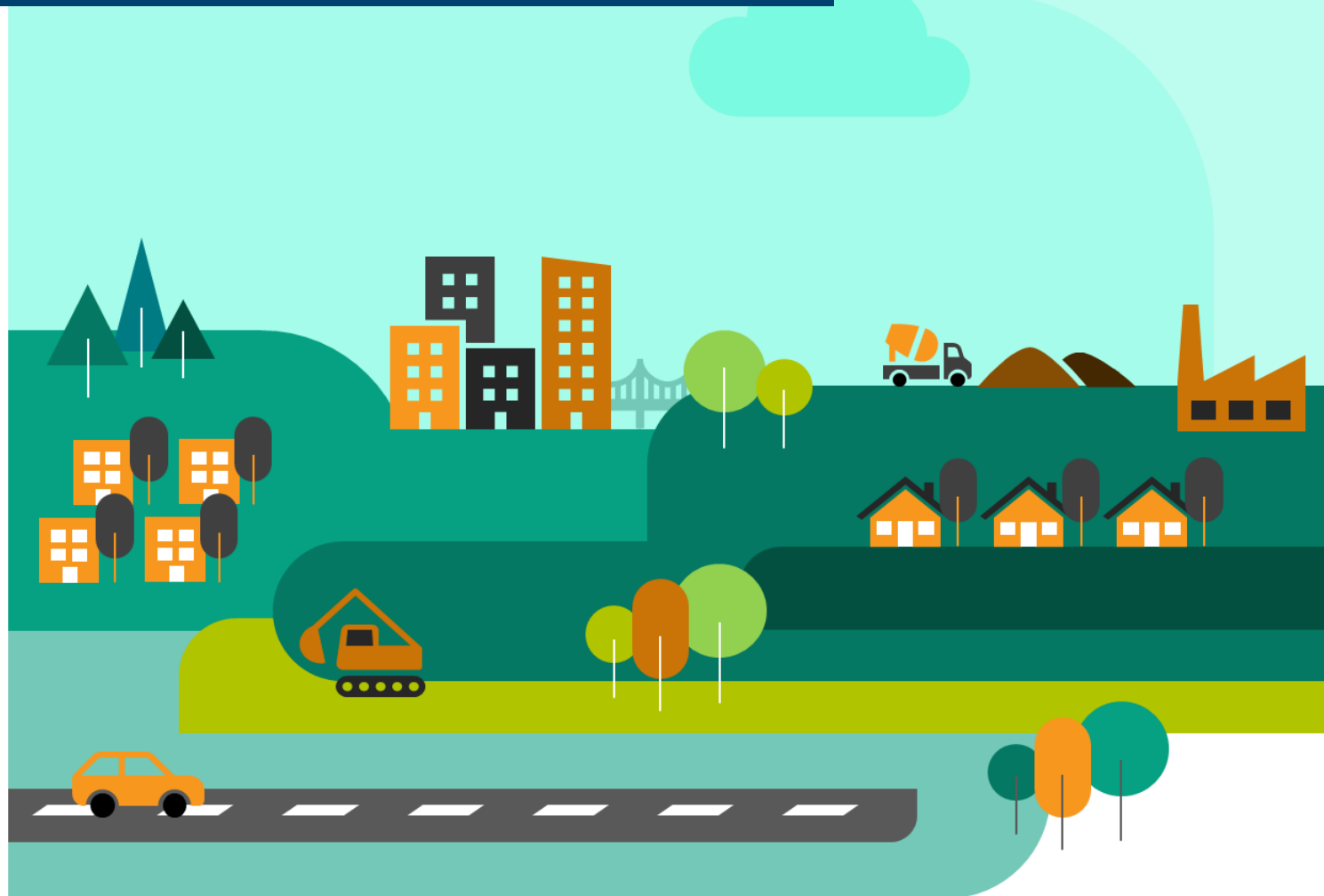


Provence-Alpes-Côte d'Azur

L'ESSENTIEL DE LA CONJONCTURE FILIÈRE CONSTRUCTION



Édition du 09-02-2021

DERNIÈRES TENDANCES RÉGIONALES



Bâtiment

	En région		En France	
Logements autorisés à fin déc. 2020	27 900 logts	-25,1% ▼	381 600 logts	-14,7% ▼
Logements mis en chantier à fin déc. 2020	30 200 logts	-11,0% ▼	376 700 logts	-6,9% ▼
Mises en vente de logements à fin 3ème trim. 2020	8 813 logts	-19,3% ▼	85 507 logts	-25,1% ▼
Surfaces de locaux autorisés à fin déc. 2020	2 011 mill. m²	-23,1% ▼	34 000 mill. m²	-19,2% ▼
Surfaces de locaux mis en chantier à fin déc. 2020	1 876 mill. m²	+17,2% ▲	23 810 mill. m²	-16,3% ▼
Volume d'entretien-rénovation*(1) au 3ème trim. 2020		-4,5% ▼		-2,6% ▼
Carnets commandes entretien-réno* au 3ème trim. 2020	9,6 semaines	-2,0 ▼	12,1 semaines	-0,7 ▼

L'ensemble des indicateurs est mesuré sur une période de 12 mois, l'évolution est basée sur la même période de l'année précédente

*Données du trimestre, évolution 1 an

(1) Évolution du montant de facturation des entreprises pour des travaux d'entretien-rénovation



Travaux Publics

	En région	En France
Evolution de l'activité au 3ème trim. 2020 (Enquête FRTP/CERC, évol. 1 an)	-6,0% ▼	
Evolution de l'activité cumulée au 3ème trim. 2020 (Enquête FRTP/CERC, évol. 1 an)	-11,0% ▼	
Carnets de commandes au 3ème trim. 2020 (Enquête FRTP/CERC au 3T2020)	7 mois →	
Activité récente au 4ème trim. 2020 (solde d'opinion, évol. 1 trim)	-46 ▼	-7 ▼
Prévisions d'activité pour le 1er trim. 2021 (solde d'opinion, évol. 1 trim)	-25 ▼	-19 ▼



Industrie des Matériaux

	En région		En France	
Production de BPE⁽²⁾ à fin oct. 2020	3 024 131 m3	-11,9% ▼	36 156 720 m3	-11,3% ▼
Production de granulats à fin oct. 2020	22 031 kt	-13,8% ▼	298 836 kt	-7,6% ▼

L'ensemble des indicateurs est mesuré sur une période de 12 mois, l'évolution est basée sur la même période de l'année précédente

Les indicateurs matériaux correspondent aux chiffres bruts

(2) Béton prêt à l'emploi





Emploi

	En région			En France		
Salariés Construction à fin 3ème trim. 2020	113 046 sal.	+2,8%	▲	1 492 796 sal.	+2,1%	▲
Intérimaires Construction ⁽³⁾ à fin oct. 2020	11 456 ETP	-10,5%	▼	135 536 ETP	-9,0%	▼
Demandeurs d'emploi ⁽⁴⁾ à fin 3ème trim. 2020	27 920 DEFM	+6,1%	▲	287 756 DEFM	+9,0%	▲

L'ensemble des indicateurs est mesuré sur une période de 12 mois, l'évolution est basée sur la même période de l'année précédente

(3) Moyenne des 3 derniers mois en équivalent temps plein, évolution 1 an

(4) Nombre de demandeurs d'emploi en catégorie A recherchant un emploi dans la Construction à la fin de la période indiquée



Démographie des entreprises

	En région			En France		
Créations d'entreprises à fin 4ème trim. 2020	10 012 créat.	+2,9%	▲	80 468 créat.	+1,5%	▲
Défaillances d'entreprises à fin 3ème trim. 2020	848 défaill.	-25,0%	▼	7 473 défaill.	-34,5%	▼

L'ensemble des indicateurs est mesuré sur une période de 12 mois, l'évolution est basée sur la même période de l'année précédente



PRINCIPALES TENDANCES DÉPARTEMENTALES SUR UN AN*

« Des spécificités territoriales... »

Alpes-de-Haute-Provence

Autorisations logements	600 logts	-30,5% ▼
Mises en chantier logements	500 logts	-46,3% ▼
Autorisations locaux	77 mill. m ²	-4,4% ▼
Mises en chantier locaux	32 mill. m ²	+0,4% ➡
Activité du trimestre Travaux Publics		+9,0% ▲
Activité cumulée Travaux Publics		-8,0% ▼
BPE	80 066 m ³	-24,4% ▼
Salariés	2 966 sal.	+3,6% ▲
Intérimaires	277 ETP	-15,8% ▼
Dem. d'emplois	841 DEFM	+3,3% ▲
Défaillances	7 ent.	-69,6% ▼

Alpes-Maritimes

Autorisations logements	5 200 logts	-28,3% ▼
Mises en chantier logements	6 500 logts	-1,1% ▼
Autorisations locaux	213 mill. m ²	-27,2% ▼
Mises en chantier locaux	219 mill. m ²	-10,2% ▼
Activité du trimestre Travaux Publics		+0,0% ➡
Activité cumulée Travaux Publics		-6,0% ▼
BPE	697 374 m ³	-14,3% ▼
Salariés	23 859 sal.	+3,8% ▲
Intérimaires	2 355 ETP	-6,6% ▼
Dem. d'emplois	6 379 DEFM	+9,5% ▲
Défaillances	239 ent.	-29,5% ▼

Var

Autorisations logements	7 200 logts	-28,7% ▼
Mises en chantier logements	8 000 logts	-13,5% ▼
Autorisations locaux	298 mill. m ²	-1,9% ▼
Mises en chantier locaux	155 mill. m ²	-20,8% ▼
Activité du trimestre Travaux Publics		+7,0% ▲
Activité cumulée Travaux Publics		-6,0% ▼
BPE	622 888 m ³	-13,7% ▼
Salariés	21 823 sal.	+2,6% ▲
Intérimaires	2 027 ETP	-10,6% ▼
Dem. d'emplois	5 390 DEFM	-1,5% ▼
Défaillances	190 ent.	-23,1% ▼

Hautes-Alpes

Autorisations logements	1 400 logts	-9,1% ▼
Mises en chantier logements	1 000 logts	-22,2% ▼
Autorisations locaux	79 mill. m ²	-11,6% ▼
Mises en chantier locaux	40 mill. m ²	-31,8% ▼
Activité du trimestre Travaux Publics		+0,0% ➡
Activité cumulée Travaux Publics		-17,0% ▼
BPE	103 554 m ³	+11,7% ▲
Salariés	3 618 sal.	-1,4% ▼
Intérimaires	661 ETP	+4,9% ▲
Dem. d'emplois	526 DEFM	+15,6% ▲
Défaillances	16 ent.	+6,7% ▲

Bouches-du-Rhône

Autorisations logements	9 700 logts	-27,6% ▼
Mises en chantier logements	10 700 logts	-11,7% ▼
Autorisations locaux	954 mill. m ²	-29,9% ▼
Mises en chantier locaux	1 180 mill. m ²	+34,3% ▲
Activité du trimestre Travaux Publics		-7,0% ▼
Activité cumulée Travaux Publics		-8,0% ▼
BPE	1 171 985 m ³	-12,7% ▼
Salariés	47 798 sal.	+3,4% ▲
Intérimaires	5 130 ETP	-13,3% ▼
Dem. d'emplois	11 543 DEFM	+7,0% ▲
Défaillances	305 ent.	-23,6% ▼

Vaucluse

Autorisations logements	3 800 logts	-6,3% ▼
Mises en chantier logements	3 500 logts	-7,6% ▼
Autorisations locaux	390 mill. m ²	-20,0% ▼
Mises en chantier locaux	250 mill. m ²	+30,4% ▲
Activité du trimestre Travaux Publics		-10,0% ▼
Activité cumulée Travaux Publics		-14,0% ▼
BPE	348 264 m ³	-1,7% ▼
Salariés	12 982 sal.	+0,5% ➡
Intérimaires	1 005 ETP	-11,6% ▼
Dem. d'emplois	3 241 DEFM	+9,6% ▲
Défaillances	91 ent.	-15,0% ▼

Autorisations et mises en chantier de logements au cours des 12 derniers mois à fin décembre 2020
 Autorisations et mises en chantier de locaux au cours des 12 derniers mois à fin décembre 2020
 Activité Travaux Publics : évolution du chiffre d'affaires au 3ème trimestre 2020 comparé au 3ème trimestre 2019
 BPE : production brute de BPE des 12 derniers mois à fin octobre 2020
 Salariés : effectifs salariés, en nombre de postes, à fin 3ème trimestre 2020
 Intérimaires : effectifs intérimaires employés en ETP brut dans la Construction, moyenne 3 mois à fin octobre 2020
 Dem. d'emplois : demandes d'emploi en fin de mois, de catégorie A, dans la Construction, à fin 3ème trimestre 2020
 Défaillances : nb de défaillances d'entreprises de la Construction, cumulées sur 1 an à fin 3ème trimestre 2020

* Evolution sur 1 an par rapport à la même période de l'année précédente

Sources utilisées dans cette note de conjoncture :

-SDES, Sit@del2 (logements en date réelle estimée et locaux en date de prise en compte)
 -SDES, ECLN (données brutes)
 -Réseau des CERC, résultats enquête entretien-rénovation
 -FNTP/INSEE

-UNICEM (données brutes)
 -ACOSS-URSSAF (données cvs)
 -DARES (données brutes)
 -INSEE (données brutes)
 -Banque de France (données brutes)
 - Enquête FRTP / CERC

Avec le concours des Membres de la CERC



Avec le concours des Membres du GIE Réseau des CERC

