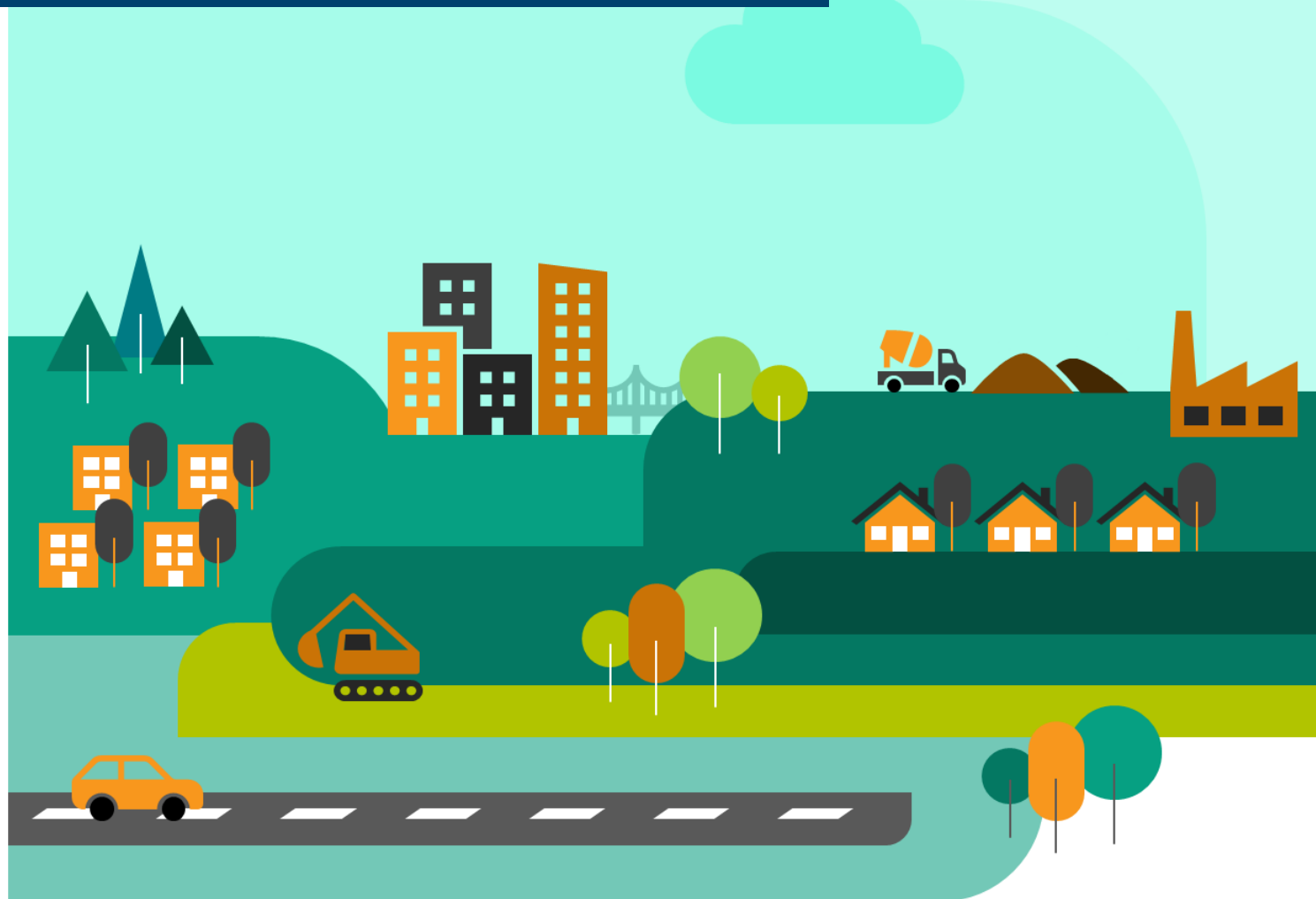


Alpes-de-Haute-Provence

BIBLIOTHEQUE D'ANALYSES CONJONCTURELLES FILIERE CONSTRUCTION



Edition du 08-04-2021

VISION D'ENSEMBLE

Alpes-de-Haute-Provence

Autorisations logements	600 logts	-21,7% ▼
Mises en chantier logements	400 logts	-49,6% ▼
Autorisations locaux	71 mill. m ²	-14,8% ▼
Mises en chantier locaux	28 mill. m ²	-1,3% ▼
Activité du trimestre Travaux Publics		+12% ▲
Activité cumulée Travaux Publics		-5% ▼
BPE	82 448 m ³	-21,0% ▼
Nombre Appels Offre publiés		-29% ▼
Salariés	2 966 sal.	+3,6% ▲
Intérimaires	277 ETP	-17,2% ▼
Dem. d'emplois	807 DEFM	-0,1% ▬
Défaillances	5 ent.	-72,2% ▼

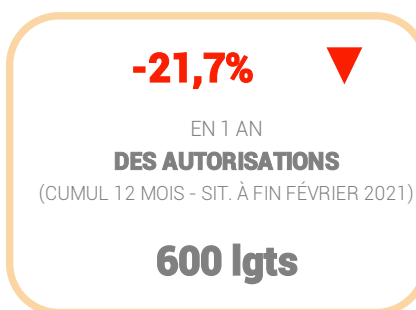
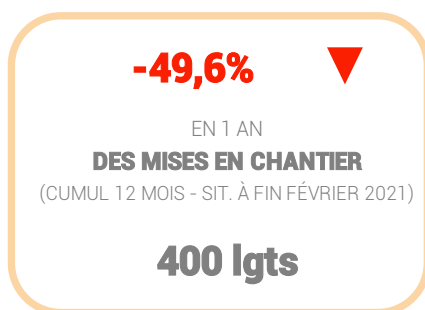
Autorisations et mises en chantier de logements au cours des 12 derniers mois à fin février 2021
Autorisations et mises en chantier de locaux au cours des 12 derniers mois à fin février 2021
Activité Travaux Publics : évolution du chiffre d'affaires au 3ème trimestre 2020 comparé au 4ème trimestre 2019
BPE : production brute de BPE des 12 derniers mois à fin novembre 2020
Nombre d'appels d'offre travaux publiés au cours des 12 derniers mois à fin mars 2021
Salariés : effectifs salariés, en nombre de postes, à fin 3ème trimestre 2020
Intérimaires : effectifs intérimaires employés en ETP brut dans la Construction, moyenne 3 mois à fin décembre 2020
Dem. d'emplois : demandes d'emploi en fin de mois, de catégorie A, dans la Construction, à fin 4ème trimestre 2020
Défaillances : nb de défaillances d'entreprises de la Construction, cumulées sur 1 an à fin 4ème trimestre 2020

* Evolution sur 1 an par rapport à la même période de l'année précédente

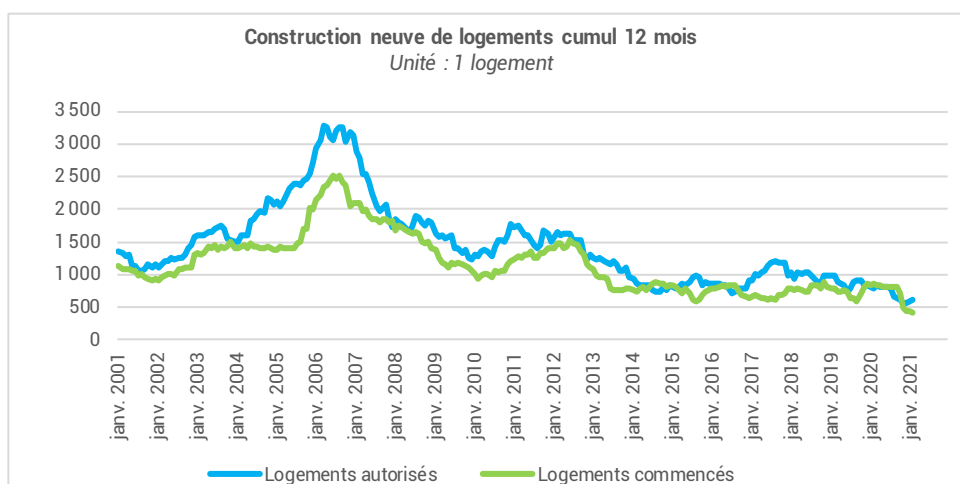




Construction de logements neufs



La construction neuve de logements (date réelle estimée)	Cumul 12 mois à fin février 2021 Evol 1 an		
Total logements <u>commencés</u>	400 lgts	-49,6%	▼
Dont individuels purs	300 lgts	-19,8%	▼
Dont individuels groupés	100 lgts	-28,8%	▼
Dont collectifs (y compris résidences)	100 lgts	-79,0%	▼
Total logements <u>autorisés</u>	600 lgts	-21,7%	▼
Dont individuels purs	400 lgts	-16,0%	▼
Dont individuels groupés	100 lgts	-13,5%	▼
Dont collectifs (y compris résidences)	200 lgts	-32,2%	▼



Source :
SDES, Sit@del2,
Estimations

Avertissement : Dans les tableaux, en raison des arrondis, des totaux peuvent légèrement différer de la somme des éléments qui les composent.

Avertissement : Lors de sa campagne annuelle de révision des données sur la construction neuve de logements, le SDES informe que les révisions sont particulièrement marquées cette année. Cette campagne a conduit à une révision à la baisse des estimations de mises en chantier à partir de 2018, liée à un allongement des délais de mise en chantiers entre 2017 et 2018, et dans une moindre mesure à la hausse en 2017.





Construction de locaux neufs

-1,3% ▼

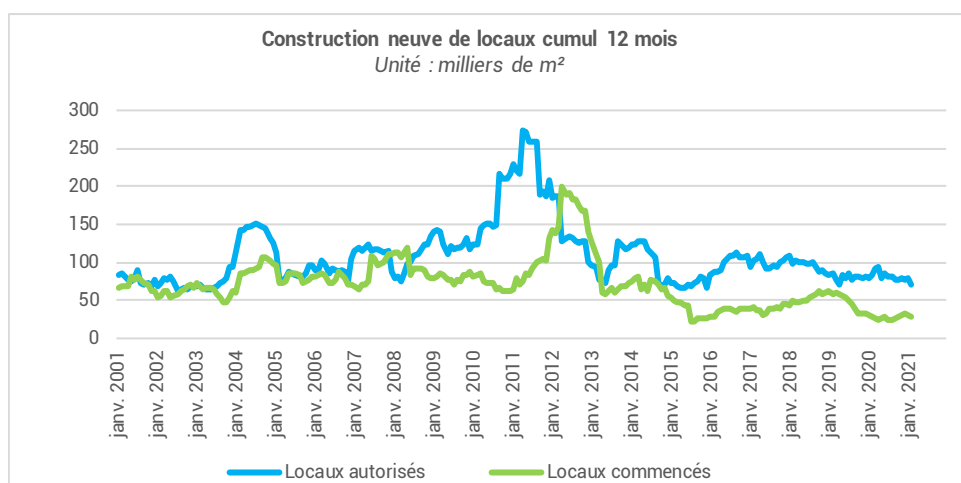
EN 1 AN
DES MISES EN CHANTIER
(CUMUL 12 MOIS - SIT. À FIN FÉVRIER 2021)

28 mill. m²

-14,8% ▼

EN 1 AN
DES AUTORISATIONS
(CUMUL 12 MOIS - SIT. À FIN FÉVRIER 2021)

71 mill. m²



Locaux mis en chantier (date de prise en compte)	Situation à fin février 2021 Cumul 12 mois - Evol 1 an		
Total locaux commencés	28 mill. m²	-1,3%	▼
Bâtiments agricoles	13 mill. m ²	+29,7%	▲
Secteur privé non agricole	12 mill. m ²	-21,8%	▼
Dont locaux industriels	1 mill. m ²	+3,1%	▲
Dont commerces	5 mill. m ²	+4,1%	▲
Dont bureaux	2 mill. m ²	-50,0%	▼
Dont entrepôts	1 mill. m ²	-59,8%	▼
Dont autres locaux	4 mill. m ²	-16,8%	▼
Secteur public	3 mill. m ²	+2,4%	▲

Locaux autorisés (date de prise en compte)	Situation à fin février 2021 Cumul 12 mois - Evol 1 an		
Total locaux autorisés	71 mill. m²	-14,8%	▼
Bâtiments agricoles	17 mill. m ²	-48,7%	▼
Secteur privé non agricole	41 mill. m ²	+5,8%	▲
Dont locaux industriels	2 mill. m ²	-24,3%	▼
Dont commerces	18 mill. m ²	+24,4%	▲
Dont bureaux	7 mill. m ²	+83,6%	▲
Dont entrepôts	5 mill. m ²	-12,9%	▼
Dont autres locaux	8 mill. m ²	-24,1%	▼
Secteur public	12 mill. m ²	+20,4%	▲

Source :
SDES, Sit@del2,
En date de prise en compte

Avertissement : les statistiques de la construction neuve de locaux à usage autre qu'habitation restent pour l'heure publiées par le SDES en date de prise en compte (DPC). L'analyse de ces séries mérite donc beaucoup de précaution.

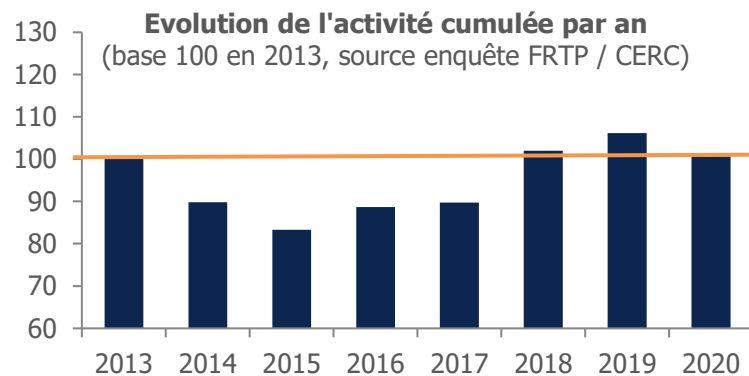
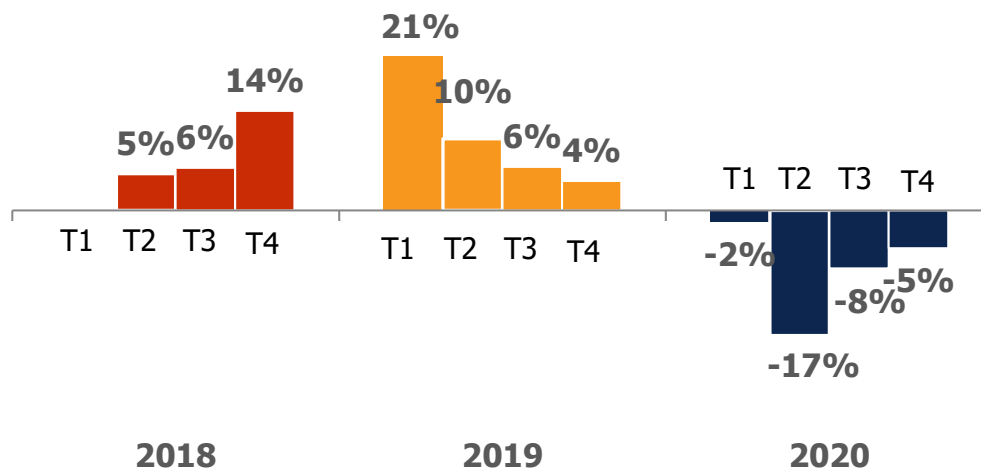




Activité trimestrielle et cumulée



Evolution de l'activité cumulée par trimestre
(base 100 en 2013, source enquête FRTP / CERC)



Source :
Enquête FRTP / CERC





Production de Béton Prêt à l'Emploi (BPE)

-21,0%

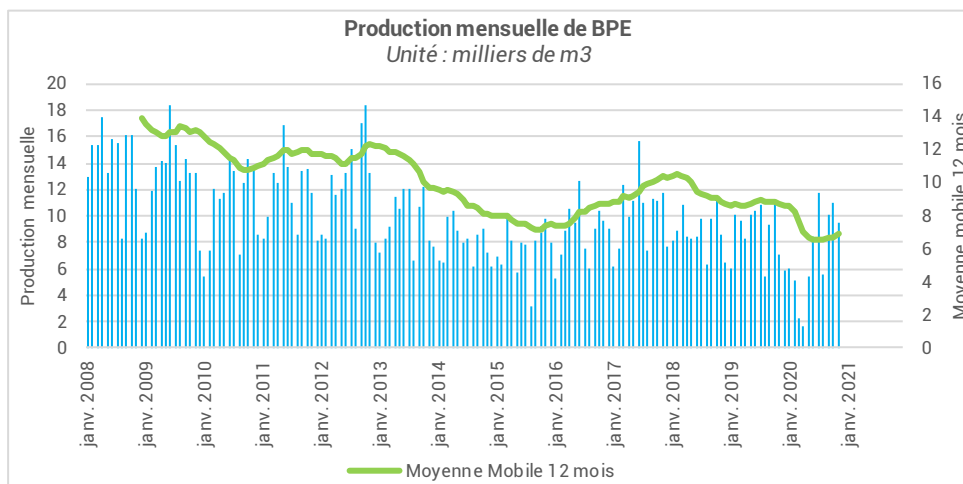


EN 1 AN

PRODUCTION DE BPE

(CUMUL 12 MOIS - SIT. À FIN NOV. 2020)

82 448 m3

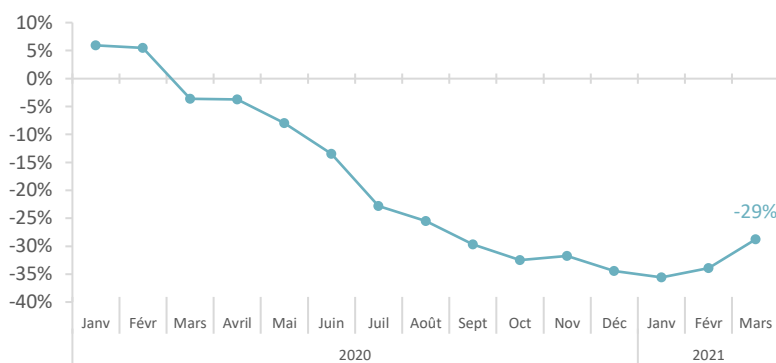
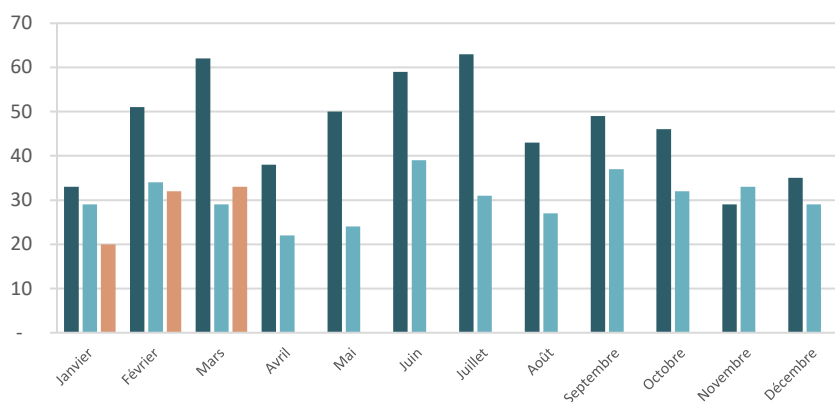
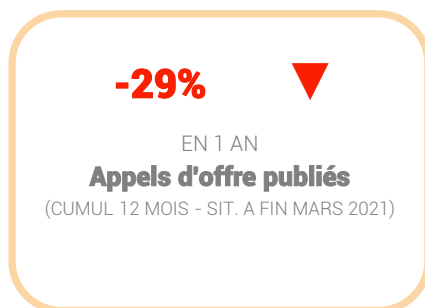


Sources :
UNICEM pour le BPE,, SFIC pour le ciment
(données brutes, non cvs, non cjo)





Nombre d'appels d'offre travaux publiés



Sources :
Double Trade





EMPLOI

Emploi salarié et intérimaire

+3,6% ▲

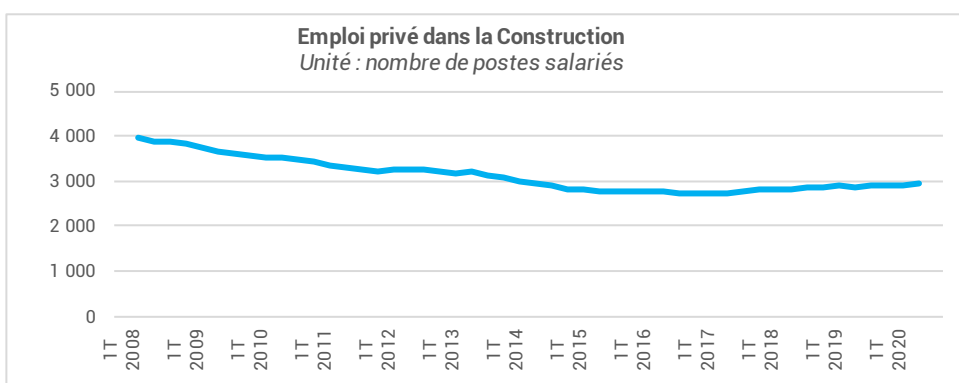
EN 1 AN
DE L'EMPLOI SALARIÉ
AU 3^e TRIMESTRE 2020 (évol 1an)

2 966 sal.

-17,2% ▼

EN 1 AN
DES INTERIMAIRES CONSTRUCTION
MOYENNE 3 MOIS À FIN DÉC. 2020

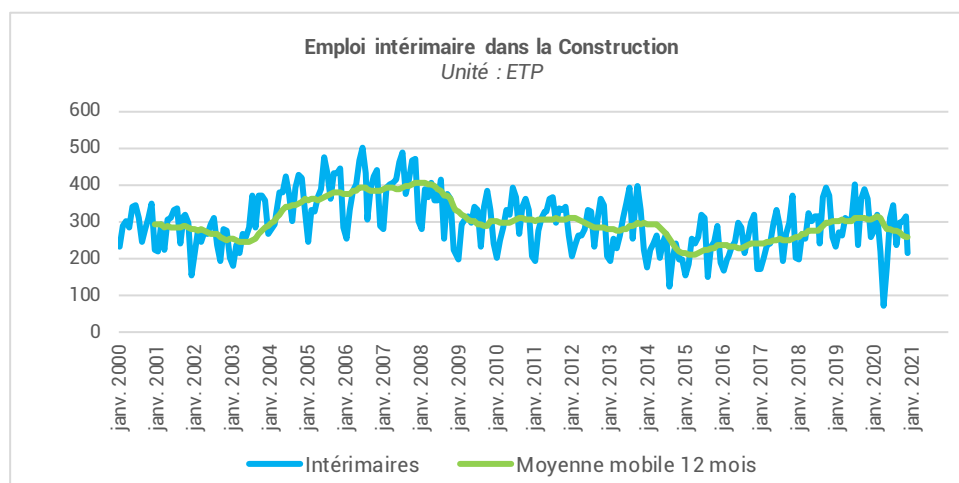
277 ETP



Sources :

ACOSS – URSSAF (données cvs)

Les données correspondent à un nombre de postes salariés.



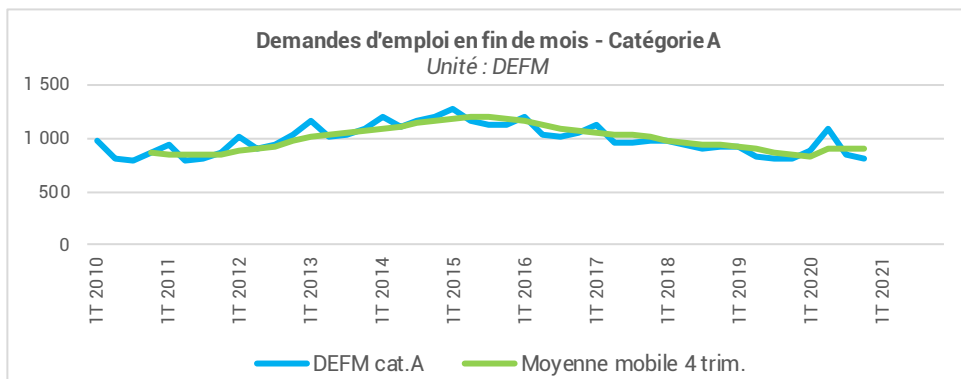
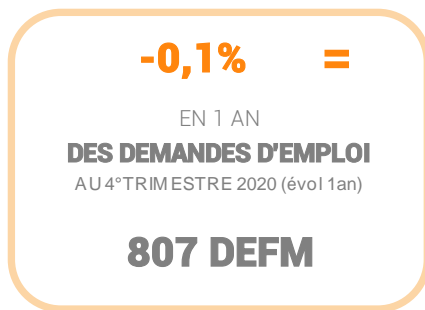
Sources :

DARES (données brutes – ETP)





Demande d'emploi



Ces données (brutes) présentent les séries des demandeurs d'emploi fin de mois (DEFM) en catégorie A recherchant un métier dans la Construction, qu'ils soient issus d'une entreprise de la Construction ou non.

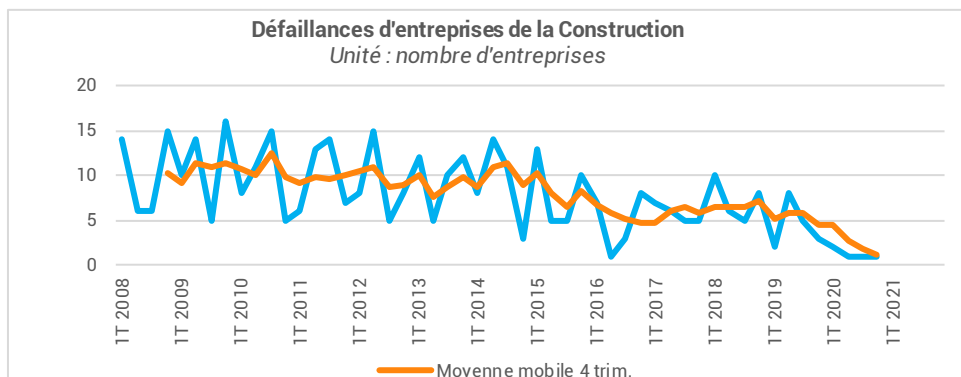
Des modifications récentes du suivi du parcours du demandeur d'emploi ne permettent plus, en effet, de disposer de l'information sur son activité antérieure

Sources :
Pôle emploi-DARES, STMT (Statistiques Mensuelles du marché du travail). Données brutes

Défaillances

Défaillances d'entreprises dans le secteur de la Construction	4 ^e trimestre 2020 - Evol 1 an		
Défaillances au cours du trimestre	1 défaillances	-66,7%	▼
Défaillances cumulées des 4 derniers trim.	5 défaillances	-72,2%	▼
Effectifs salariés des entreprises défaillantes au cours du trimestre	2 salariés	+100,0%	▲
Effectifs salariés cumulés des entreprises défaillantes au cours des 4 derniers trimestres	9 salariés	-80,4%	▼

Les défaillances comptabilisées concernent des entreprises en tant qu'unités légales (entités identifiées par un SIREN). Ces unités légales défaillantes au cours d'une année civile N sont identifiées grâce à la collecte exhaustive des événements judiciaires par la Banque de France. Les dénombrements couvrent les redressements et liquidations judiciaires, en date de jugement. Ces séries sont stabilisées dans un laps de temps de deux mois. Ce mode de collecte atténue la volatilité des séries comparativement aux statistiques en date de publication.



Sources :
Banque de France (données brutes)



PRINCIPALES TENDANCES DÉPARTEMENTALES SUR UN AN*

Alpes-de-Haute-Provence

Autorisations logements	600 logts	-21,7% ▼
Mises en chantier logements	400 logts	-49,6% ▼
Autorisations locaux	71 mill. m ²	-14,8% ▼
Mises en chantier locaux	28 mill. m ²	-1,3% ▼
Activité du trimestre Travaux Publics		+12% ▲
Activité cumulée Travaux Publics		-5% ▼
BPE	82 448 m3	-21,0% ▼
Nombre Appels Offre publiés		-29% ▼
Salariés	2 966 sal.	+3,6% ▲
Intérimaires	277 ETP	-17,2% ▼
Dem. d'emplois	807 DEFM	-0,1% ➡
Défaillances	5 ent.	-72,2% ▼

Alpes-Maritimes

Autorisations logements	5 800 logts	-14,7% ▼
Mises en chantier logements	6 200 logts	+4,7% ▲
Autorisations locaux	266 mill. m ²	-7,8% ▼
Mises en chantier locaux	247 mill. m ²	+11,1% ▲
Activité du trimestre Travaux Publics		+10% ▲
Activité cumulée Travaux Publics		= ➡
BPE	701 883 m3	-13,8% ▼
Nombre Appels Offre publiés		-29% ▼
Salariés	23 859 sal.	+3,8% ▲
Intérimaires	2 568 ETP	-9,7% ▼
Dem. d'emplois	5 831 DEFM	+8,2% ▲
Défaillances	251 ent.	-27,7% ▼

Var

Autorisations logements	6 600 logts	-37,0% ▼
Mises en chantier logements	7 600 logts	-9,4% ▼
Autorisations locaux	282 mill. m ²	-8,9% ▼
Mises en chantier locaux	138 mill. m ²	-34,0% ▼
Activité du trimestre Travaux Publics		-3% ▼
Activité cumulée Travaux Publics		-3% ▼
BPE	630 786 m3	-12,0% ▼
Nombre Appels Offre publiés		-29% ▼
Salariés	21 823 sal.	+2,6% ▲
Intérimaires	2 409 ETP	-10,3% ▼
Dem. d'emplois	4 966 DEFM	-4,3% ▼
Défaillances	147 ent.	-45,1% ▼

Hautes-Alpes

Autorisations logements	1 300 logts	-14,6% ▼
Mises en chantier logements	1 000 logts	-18,3% ▼
Autorisations locaux	67 mill. m ²	-27,1% ▼
Mises en chantier locaux	64 mill. m ²	+18,5% ▲
Activité du trimestre Travaux Publics		+8% ▲
Activité cumulée Travaux Publics		-11% ▼
BPE	105 646 m3	+14,5% ▲
Nombre Appels Offre publiés		-28% ▼
Salariés	3 618 sal.	-1,4% ▼
Intérimaires	603 ETP	-1,8% ▼
Dem. d'emplois	542 DEFM	+4,0% ▲
Défaillances	16 ent.	+6,7% ▲

Bouches-du-Rhône

Autorisations logements	9 100 logts	-35,7% ▼
Mises en chantier logements	9 500 logts	-17,7% ▼
Autorisations locaux	832 mill. m ²	-41,8% ▼
Mises en chantier locaux	892 mill. m ²	-21,4% ▼
Activité du trimestre Travaux Publics		-7% ▼
Activité cumulée Travaux Publics		-14% ▼
BPE	1 184 926 m3	-11,3% ▼
Nombre Appels Offre publiés		-20% ▼
Salariés	47 798 sal.	+3,4% ▲
Intérimaires	5 247 ETP	-10,3% ▼
Dem. d'emplois	10 689 DEFM	+2,3% ▲
Défaillances	255 ent.	-38,4% ▼

Vaucluse

Autorisations logements	3 900 logts	-2,6% ▼
Mises en chantier logements	3 400 logts	-5,2% ▼
Autorisations locaux	297 mill. m ²	-50,8% ▼
Mises en chantier locaux	246 mill. m ²	+26,0% ▲
Activité du trimestre Travaux Publics		-8% ▼
Activité cumulée Travaux Publics		-10% ▼
BPE	350 766 m3	-1,2% ▼
Nombre Appels Offre publiés		-26% ▼
Salariés	12 982 sal.	+0,5% ➡
Intérimaires	1 032 ETP	-15,5% ▼
Dem. d'emplois	3 041 DEFM	+5,9% ▲
Défaillances	85 ent.	-13,3% ▼

Autorisations et mises en chantier de logements au cours des 12 derniers mois à fin février 2021

Autorisations et mises en chantier de locaux au cours des 12 derniers mois à fin février 2021

Activité Travaux Publics : évolution du chiffre d'affaires au 3ème trimestre 2020 comparé au 4ème trimestre 2019

BPE : production brute de BPE des 12 derniers mois à fin novembre 2020

Nombre d'appels d'offre travaux publiés au cours des 12 derniers mois à fin mars 2021

Salariés : effectifs salariés, en nombre de postes, à fin 3ème trimestre 2020

Intérimaires : effectifs intérimaires employés en ETP brut dans la Construction, moyenne 3 mois à fin décembre 2020

Dem. d'emplois : demandes d'emploi en fin de mois, de catégorie A, dans la Construction, à fin 4ème trimestre 2020

Défaillances : nb de défaillances d'entreprises de la Construction, cumulées sur 1 an à fin 4ème trimestre 2020

* Evolution sur 1 an par rapport à la même période de l'année précédente

Avec le concours des Membres de la CERC



Avec le concours des Membres du GIE Réseau des CERC



Sources utilisées dans cette note de conjoncture :

- SDES, Sit@del2 (logements en date réelle estimée et locaux en date de prise en compte)
- SDES, ECLN (données brutes)
- Réseau des CERC, résultats enquête entretien-rénovation
- FNTP/INSEE
- Enquête FRTP / CERC
- UNICEM (données brutes)
- Double Trade
- ACOSS-URSSAF (données cvs)
- DARES (données brutes)
- INSEE (données brutes)
- Banque de France (données brutes)