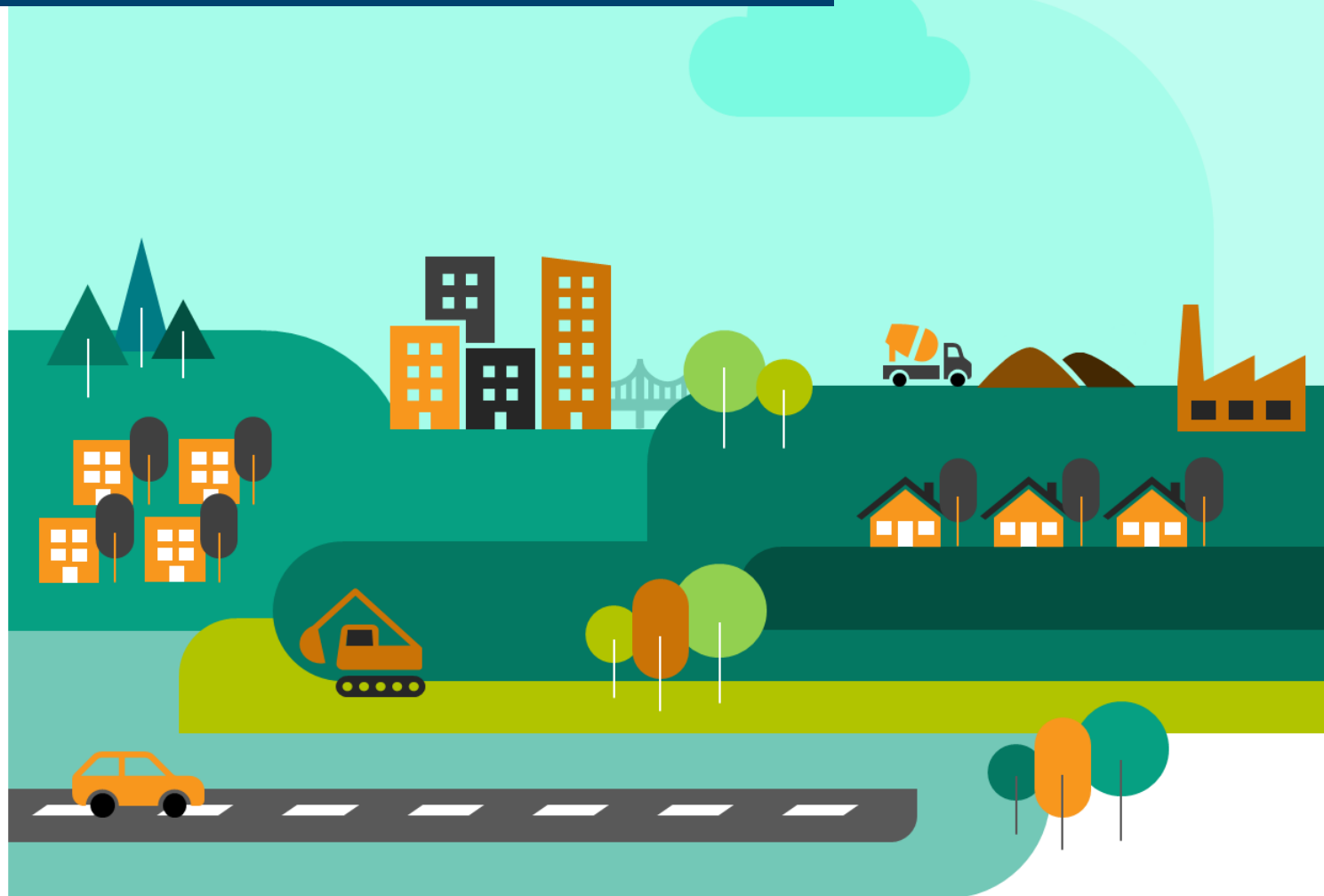


Provence-Alpes-Côte d'Azur

L'ESSENTIEL DE LA CONJONCTURE FILIÈRE CONSTRUCTION



Edition du 08-04-2021

DERNIÈRES TENDANCES RÉGIONALES



Bâtiment

Avertissement : Lors de sa campagne annuelle de révision des données sur la construction neuve de logements, le SDES informe que les révisions sont particulièrement marquées cette année. Cette campagne a conduit à une révision à la baisse des estimations de mises en chantier à partir de 2018, liée à un allongement des délais de mise en chantiers entre 2017 et 2018, et dans une moindre mesure à la hausse en 2017.

	En région		En France	
Logements autorisés à fin fév. 2021	27 400 logts	-27,6% ▼	377 000 logts	-17,4% ▼
Logements mis en chantier à fin fév. 2021	28 100 logts	-10,8% ▼	351 900 logts	-9,5% ▼
Mises en vente de logements à fin 4ème trim. 2020	8 039 logts	-26,1% ▼	82 291 logts	-27,5% ▼
Surfaces de locaux autorisés à fin fév. 2021	1 815 mill. m ²	-35,3% ▼	32 636 mill. m ²	-20,6% ▼
Surfaces de locaux mis en chantier à fin fév. 2021	1 615 mill. m ²	-12,4% ▼	22 586 mill. m ²	-21,2% ▼
Volume d'entretien-rénovation*(1) au 4ème trim. 2020		-3,2% ▼		-2,0% ▼
Carnets commandes entretien-réno* au 4ème trim. 2020	10,2 semaines	-1,5 ▼	12,6 semaines	-1,0 ▼

L'ensemble des indicateurs est mesuré sur une période de 12 mois, l'évolution est basée sur la même période de l'année précédente

*Données du trimestre, évolution 1 an

(1) Évolution du montant de facturation des entreprises pour des travaux d'entretien-rénovation



Travaux Publics

	En région		En France	
Evolution de l'activité au 4ème trim. 2020 (Enquête FRTP/CERC, évol. 1 an)	-6,9%	▼		
Evolution de l'activité cumulée au 4ème trim. 2020 (Enquête FRTP/CERC, évol. 1 an)	-11,7%	▼		
Carnets de commandes au 4ème trim. 2020 (Enquête FRTP/CERC au 4T2020)	6 mois	▼		
Activité récente au 4ème trim. 2020 (solde d'opinion cvs, évol. 1 trim)	-46	▼	-7	▼
Prévisions d'activité pour le 1er trim. 2021 (solde d'opinion cvs, évol. 1 trim)	-25	▼	-19	▼



Industrie des Matériaux

	En région		En France	
Production de BPE⁽²⁾ à fin nov. 2020	3 056 455 m ³	-10,6% ▼	36 596 577 m ³	-9,4% ▼
Production de granulats à fin nov. 2020	21 957 kt	-14,9% ▼	301 666 kt	-6,4% ▼

L'ensemble des indicateurs est mesuré sur une période de 12 mois, l'évolution est basée sur la même période de l'année précédente

Les indicateurs matériaux correspondent aux chiffres bruts

(2) Béton prêt à l'emploi





Commande publique

	En région	En France
Evolution Nombre d'Appels d'offre travaux publiés à fin mars 2021	-27,0% ▼	

L'indicateur est mesuré sur une période de 12 mois, l'évolution est basée sur la même période de l'année précédente



Emploi

	En région		En France	
Salariés Construction à fin 3ème trim. 2020	113 046 sal.	+2,8% ▲	1 492 796 sal.	+2,1% ▲
Intérimaires Construction ⁽³⁾ à fin déc. 2020	12 136 ETP	-10,4% ▼	138 249 ETP	-10,1% ▼
Demandeurs d'emploi ⁽⁴⁾ à fin 4ème trim. 2020	25 876 DEFM	+2,6% ▲	263 381 DEFM	+3,4% ▲

L'ensemble des indicateurs est mesuré sur une période de 12 mois, l'évolution est basée sur la même période de l'année précédente

(3) Moyenne des 3 derniers mois en équivalent temps plein, évolution 1 an

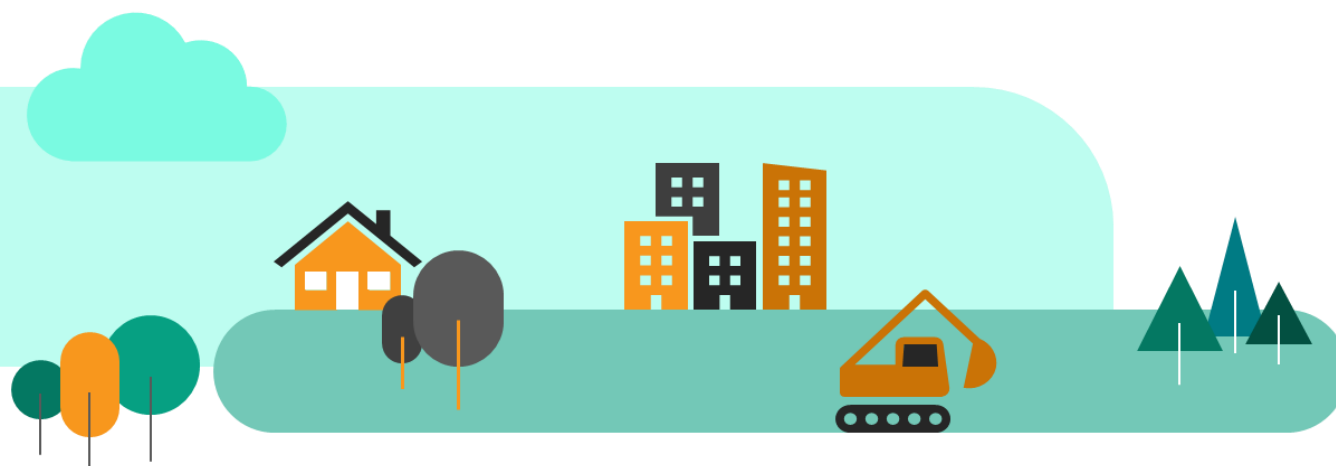
(4) Nombre de demandeurs d'emploi en catégorie A recherchant un emploi dans la Construction à la fin de la période indiquée



Démographie des entreprises

	En région		En France	
Créations d'entreprises à fin 4ème trim. 2020	10 012 créat.	+2,9% ▲	80 468 créat.	+1,5% ▲
Défaillances d'entreprises à fin 4ème trim. 2020	759 défail.	-34,6% ▼	6 134 défail.	-44,7% ▼

L'ensemble des indicateurs est mesuré sur une période de 12 mois, l'évolution est basée sur la même période de l'année précédente



PRINCIPALES TENDANCES DÉPARTEMENTALES SUR UN AN*

Alpes-de-Haute-Provence

Autorisations logements	600 logts	-21,7% ▼
Mises en chantier logements	400 logts	-49,6% ▼
Autorisations locaux	71 mill. m ²	-14,8% ▼
Mises en chantier locaux	28 mill. m ²	-1,3% ▼
Activité du trimestre Travaux Publics		+12% ▲
Activité cumulée Travaux Publics		-5% ▼
BPE	82 448 m3	-21,0% ▼
Nombre Appels Offre publiés		-29% ▼
Salariés	2 966 sal.	+3,6% ▲
Intérimaires	277 ETP	-17,2% ▼
Dem. d'emplois	807 DEFM	-0,1% ➡
Défaillances	5 ent.	-72,2% ▼

Alpes-Maritimes

Autorisations logements	5 800 logts	-14,7% ▼
Mises en chantier logements	6 200 logts	+4,7% ▲
Autorisations locaux	266 mill. m ²	-7,8% ▼
Mises en chantier locaux	247 mill. m ²	+11,1% ▲
Activité du trimestre Travaux Publics		+10% ▲
Activité cumulée Travaux Publics		= ➡
BPE	701 883 m3	-13,8% ▼
Nombre Appels Offre publiés		-29% ▼
Salariés	23 859 sal.	+3,8% ▲
Intérimaires	2 568 ETP	-9,7% ▼
Dem. d'emplois	5 831 DEFM	+8,2% ▲
Défaillances	251 ent.	-27,7% ▼

Var

Autorisations logements	6 600 logts	-37,0% ▼
Mises en chantier logements	7 600 logts	-9,4% ▼
Autorisations locaux	282 mill. m ²	-8,9% ▼
Mises en chantier locaux	138 mill. m ²	-34,0% ▼
Activité du trimestre Travaux Publics		-3% ▼
Activité cumulée Travaux Publics		-3% ▼
BPE	630 786 m3	-12,0% ▼
Nombre Appels Offre publiés		-29% ▼
Salariés	21 823 sal.	+2,6% ▲
Intérimaires	2 409 ETP	-10,3% ▼
Dem. d'emplois	4 966 DEFM	-4,3% ▼
Défaillances	147 ent.	-45,1% ▼

Hautes-Alpes

Autorisations logements	1 300 logts	-14,6% ▼
Mises en chantier logements	1 000 logts	-18,3% ▼
Autorisations locaux	67 mill. m ²	-27,1% ▼
Mises en chantier locaux	64 mill. m ²	+18,5% ▲
Activité du trimestre Travaux Publics		+8% ▲
Activité cumulée Travaux Publics		-11% ▼
BPE	105 646 m3	+14,5% ▲
Nombre Appels Offre publiés		-28% ▼
Salariés	3 618 sal.	-1,4% ▼
Intérimaires	603 ETP	-1,8% ▼
Dem. d'emplois	542 DEFM	+4,0% ▲
Défaillances	16 ent.	+6,7% ▲

Bouches-du-Rhône

Autorisations logements	9 100 logts	-35,7% ▼
Mises en chantier logements	9 500 logts	-17,7% ▼
Autorisations locaux	832 mill. m ²	-41,8% ▼
Mises en chantier locaux	892 mill. m ²	-21,4% ▼
Activité du trimestre Travaux Publics		-7% ▼
Activité cumulée Travaux Publics		-14% ▼
BPE	1 184 926 m3	-11,3% ▼
Nombre Appels Offre publiés		-20% ▼
Salariés	47 798 sal.	+3,4% ▲
Intérimaires	5 247 ETP	-10,3% ▼
Dem. d'emplois	10 689 DEFM	+2,3% ▲
Défaillances	255 ent.	-38,4% ▼

Vaucluse

Autorisations logements	3 900 logts	-2,6% ▼
Mises en chantier logements	3 400 logts	-5,2% ▼
Autorisations locaux	297 mill. m ²	-50,8% ▼
Mises en chantier locaux	246 mill. m ²	+26,0% ▲
Activité du trimestre Travaux Publics		-8% ▼
Activité cumulée Travaux Publics		-10% ▼
BPE	350 766 m3	-1,2% ▼
Nombre Appels Offre publiés		-26% ▼
Salariés	12 982 sal.	+0,5% ➡
Intérimaires	1 032 ETP	-15,5% ▼
Dem. d'emplois	3 041 DEFM	+5,9% ▲
Défaillances	85 ent.	-13,3% ▼

Autorisations et mises en chantier de logements au cours des 12 derniers mois à fin février 2021

Autorisations et mises en chantier de locaux au cours des 12 derniers mois à fin février 2021

Activité Travaux Publics : évolution du chiffre d'affaires au 3ème trimestre 2020 comparé au 4ème trimestre 2019

BPE : production brute de BPE des 12 derniers mois à fin novembre 2020

Nombre d'appels d'offre travaux publiés au cours des 12 derniers mois à fin mars 2021

Salariés : effectifs salariés, en nombre de postes, à fin 3ème trimestre 2020

Intérimaires : effectifs intérimaires employés en ETP brut dans la Construction, moyenne 3 mois à fin décembre 2020

Dem. d'emplois : demandes d'emploi en fin de mois, de catégorie A, dans la Construction, à fin 4ème trimestre 2020

Défaillances : nb de défaillances d'entreprises de la Construction, cumulées sur 1 an à fin 4ème trimestre 2020

* Evolution sur 1 an par rapport à la même période de l'année précédente

Avec le concours des Membres de la CERC



Avec le concours des Membres du GIE Réseau des CERC



Sources utilisées dans cette note de conjoncture :

-SDES, Sit@del2 (logements en date réelle estimée et locaux en date de prise en compte)

-SDES, ECLN (données brutes)

-Réseau des CERC, résultats enquête entretien-rénovation

-FNTP/INSEE

- Enquête FRTP / CERC

-UNICEM (données brutes)

- Double Trade

-ACOSS-URSSAF (données cvs)

-DARES (données brutes)

-INSEE (données brutes)

-Banque de France (données brutes)