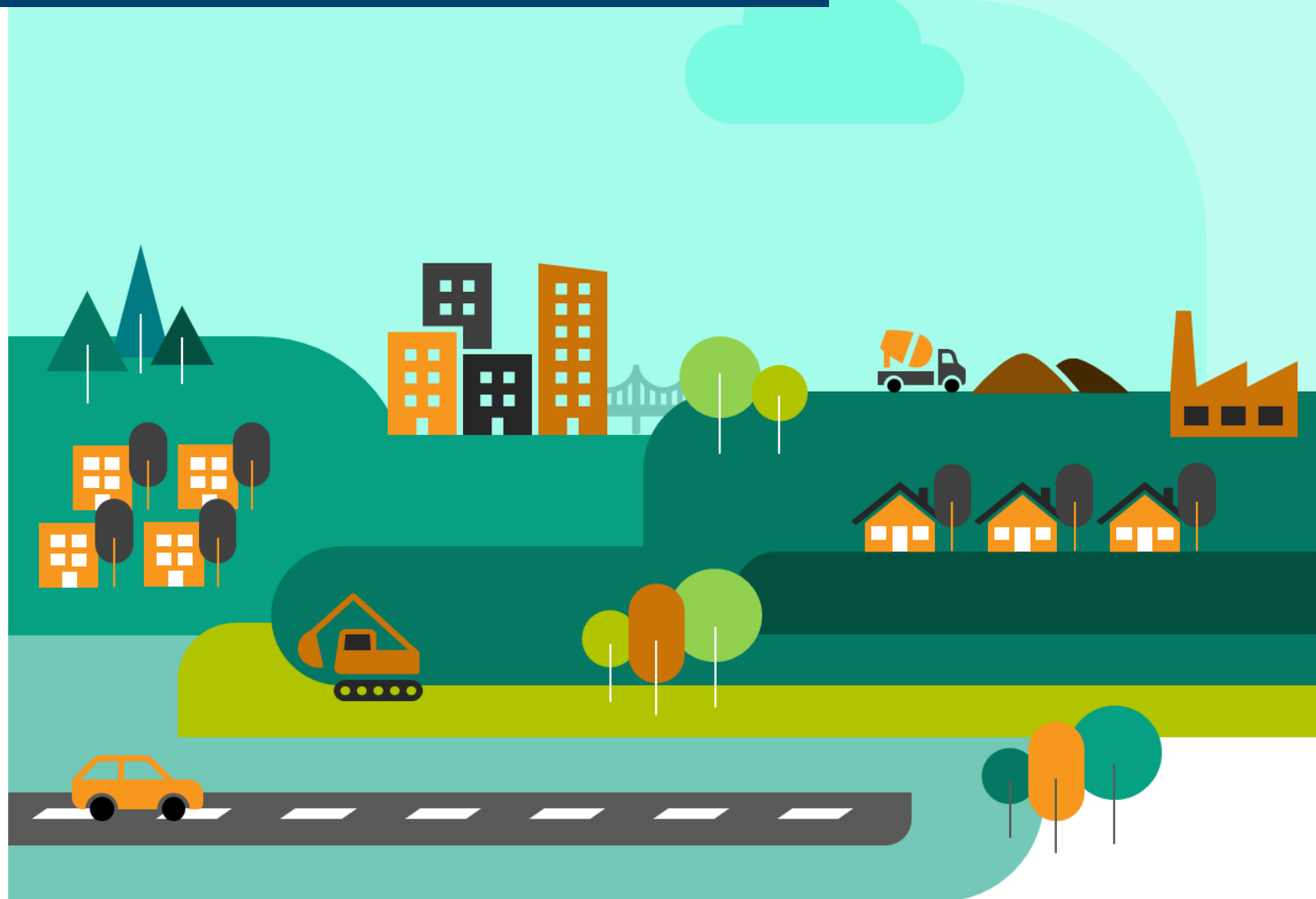


# Bouches-du-Rhône

## BIBLIOTHEQUE D'ANALYSES CONJONCTURELLES FILIERE CONSTRUCTION



Edition du 09-06-2021

# VISION D'ENSEMBLE

## Bouches-du-Rhône

Autorisations logements	10 600 logts	<b>-14,1%</b> ▼
Mises en chantier logements	10 500 logts	<b>-2,7%</b> ▼
Autorisations locaux	1 026 mill. m <sup>2</sup>	<b>-20,1%</b> ▼
Mises en chantier locaux	846 mill. m <sup>2</sup>	<b>-27,5%</b> ▼
Activité du trimestre Travaux Publics		<b>-7%</b> ▼
Activité cumulée Travaux Publics		<b>-14%</b> ▼
BPE	1 179 305 m <sup>3</sup>	<b>-10,7%</b> ▼
Nombre Appels Offre publiés		<b>-9,0%</b> ▼
Salariés	48 163 sal.	<b>+3,2%</b> ▲
Intérimaires	4 962 ETP	<b>-4,8%</b> ▼
Dem. d'emplois	10 827 DEFM	<b>-3,4%</b> ▼
Défaillances	229 ent.	<b>-44,4%</b> ▼

Autorisations et mises en chantier de logements au cours des 12 derniers mois à fin avril 2021

Autorisations et mises en chantier de locaux au cours des 12 derniers mois à fin avril 2021

Activité Travaux Publics : évolution du chiffre d'affaires au 4ème trimestre 2020 comparé au 4ème trimestre 2019

BPE : production brute de BPE des 12 derniers mois à fin janvier 2021

Nombre d'appels d'offre travaux publiés au cours des 12 derniers mois à fin mai 2021

Salariés : effectifs salariés, en nombre de postes, à fin 4ème trimestre 2020

Intérimaires : effectifs intérimaires employés en ETP brut dans la Construction, moyenne 3 mois à fin février 2021

Dem. d'emplois : demandes d'emploi en fin de mois, de catégorie A, dans la Construction, à fin 1er trimestre 2021

Défaillances : nb de défaillances d'entreprises de la Construction, cumulées sur 1 an à fin 1er trimestre 2021

\* Evolution sur 1 an par rapport à la même période de l'année précédente





## Construction de logements neufs

**-2,7%**



EN 1 AN  
**DES MISES EN CHANTIER**  
(CUMUL 12 MOIS - SIT. À FIN AVRIL 2021)

**10 500 lgts**

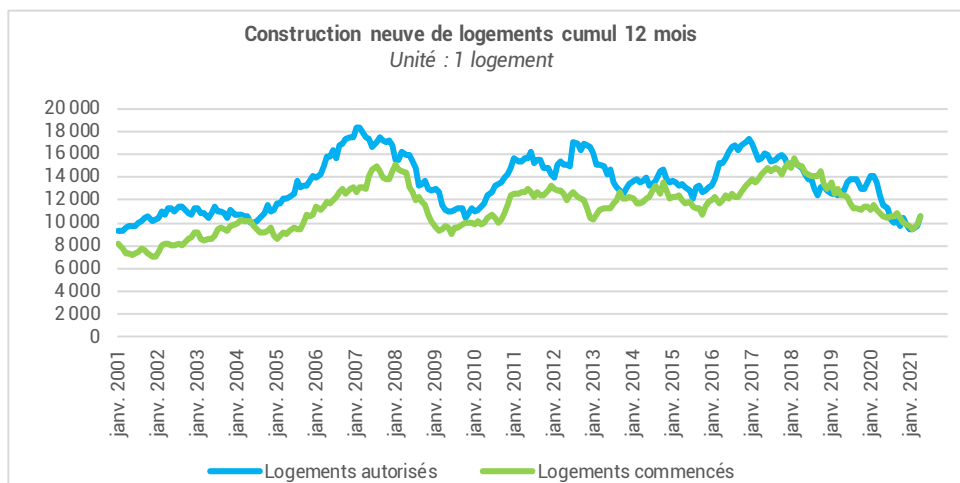
**-14,1%**



EN 1 AN  
**DES AUTORISATIONS**  
(CUMUL 12 MOIS - SIT. À FIN AVRIL 2021)

**10 600 lgts**

La construction neuve de logements (date réelle estimée)	Cumul 12 mois à fin avril 2021 Evol 1 an		
<b>Total logements <u>commencés</u></b>	<b>10 500 lgts</b>	<b>-2,7%</b>	<b>▼</b>
Dont individuels purs	1 900 lgts	+1,4%	▲
Dont individuels groupés	1 000 lgts	+13,3%	▲
Dont collectifs (y compris résidences)	7 700 lgts	-5,4%	▼
<b>Total logements <u>autorisés</u></b>	<b>10 600 lgts</b>	<b>-14,1%</b>	<b>▼</b>
Dont individuels purs	2 200 lgts	+1,1%	▲
Dont individuels groupés	1 000 lgts	-17,0%	▼
Dont collectifs (y compris résidences)	7 500 lgts	-17,3%	▼



Source :  
SDES, Sit@del2,  
Estimations

**Avertissement :** Dans les tableaux, en raison des arrondis, des totaux peuvent légèrement différer de la somme des éléments qui les composent.

**Avertissement :** Lors de sa campagne annuelle de révision des données sur la construction neuve de logements, le SDES informe que les révisions sont particulièrement marquées cette année. Cette campagne a conduit à une révision à la baisse des estimations de mises en chantier à partir de 2018, liée à un allongement des délais de mise en chantiers entre 2017 et 2018, et dans une moindre mesure à la hausse en 2017.





## Construction de locaux neufs

**-27,5%** ▼

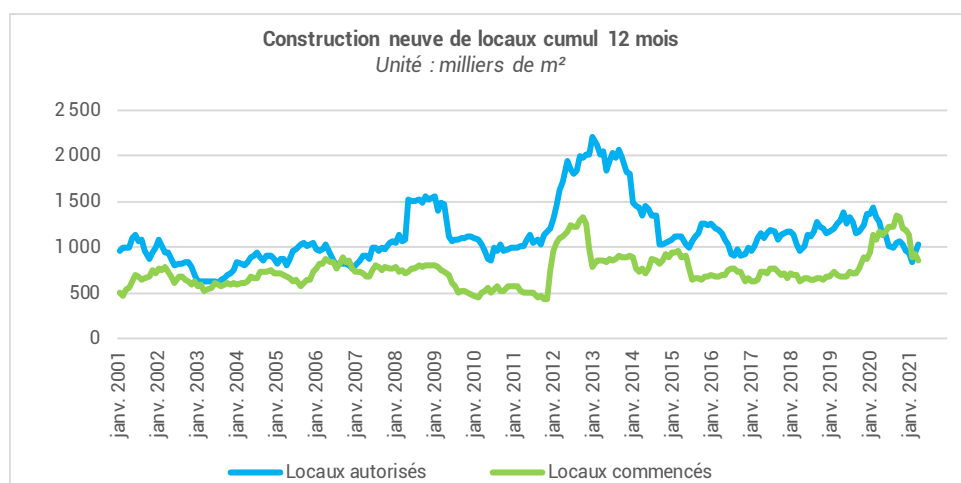
EN 1 AN  
**DES MISES EN CHANTIER**  
(CUMUL 12 MOIS - SIT. À FIN AVRIL 2021)

**846 mill. m<sup>2</sup>**

**-20,1%** ▼

EN 1 AN  
**DES AUTORISATIONS**  
(CUMUL 12 MOIS - SIT. À FIN AVRIL 2021)

**1 026 mill. m<sup>2</sup>**



<u>Locaux mis en chantier</u> (date de prise en compte)	Situation à fin avril 2021 Cumul 12 mois - Evol 1 an		
<b>Total locaux commencés</b>	<b>846 mill. m<sup>2</sup></b>	<b>-27,5%</b>	▼
<b>Bâtiments agricoles</b>	<b>282 mill. m<sup>2</sup></b>	<b>+66,7%</b>	▲
<b>Secteur privé non agricole</b>	<b>481 mill. m<sup>2</sup></b>	<b>-38,4%</b>	▼
Dont locaux industriels	32 mill. m <sup>2</sup>	-80,7%	▼
Dont commerces	45 mill. m <sup>2</sup>	-19,8%	▼
Dont bureaux	114 mill. m <sup>2</sup>	-15,1%	▼
Dont entrepôts	264 mill. m <sup>2</sup>	-26,8%	▼
Dont autres locaux	26 mill. m <sup>2</sup>	-58,6%	▼
<b>Secteur public</b>	<b>83 mill. m<sup>2</sup></b>	<b>-61,6%</b>	▼

<u>Locaux autorisés</u> (date de prise en compte)	Situation à fin avril 2021 Cumul 12 mois - Evol 1 an		
<b>Total locaux autorisés</b>	<b>1 026 mill. m<sup>2</sup></b>	<b>-20,1%</b>	▼
<b>Bâtiments agricoles</b>	<b>273 mill. m<sup>2</sup></b>	<b>+13,9%</b>	▲
<b>Secteur privé non agricole</b>	<b>617 mill. m<sup>2</sup></b>	<b>-18,1%</b>	▼
Dont locaux industriels	49 mill. m <sup>2</sup>	+11,2%	▲
Dont commerces	69 mill. m <sup>2</sup>	-1,3%	▼
Dont bureaux	159 mill. m <sup>2</sup>	-0,2%	=
Dont entrepôts	292 mill. m <sup>2</sup>	-32,1%	▼
Dont autres locaux	49 mill. m <sup>2</sup>	-5,2%	▼
<b>Secteur public</b>	<b>136 mill. m<sup>2</sup></b>	<b>-53,1%</b>	▼

Source :  
SDES, Sit@del2,  
En date de prise en compte

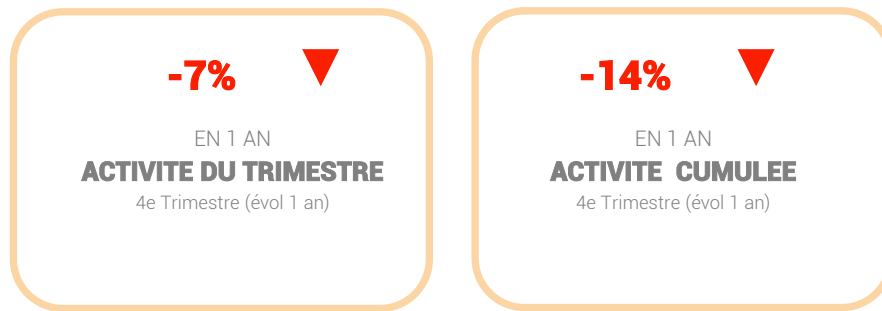
**Avvertissement** : les statistiques de la construction neuve de locaux à usage autre qu'habitation restent pour l'heure publiées par le SDES en date de prise en compte (DPC). L'analyse de ces séries mérite donc beaucoup de précaution.



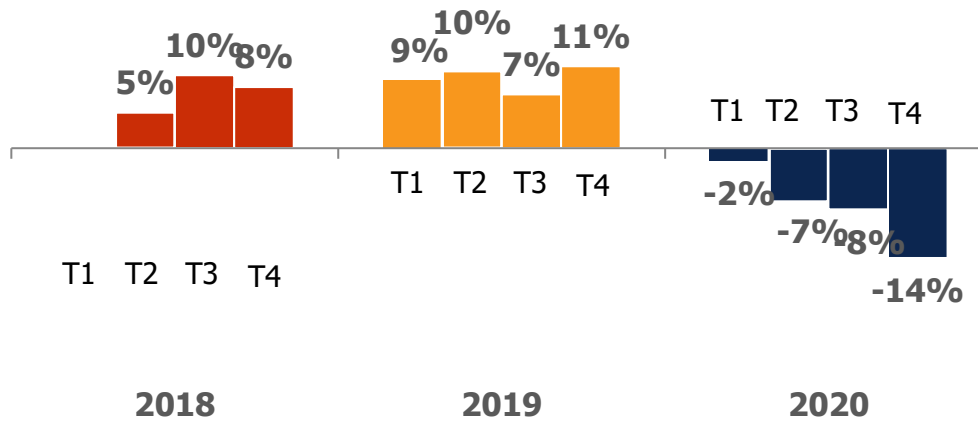


# TRAVAUX PUBLICS

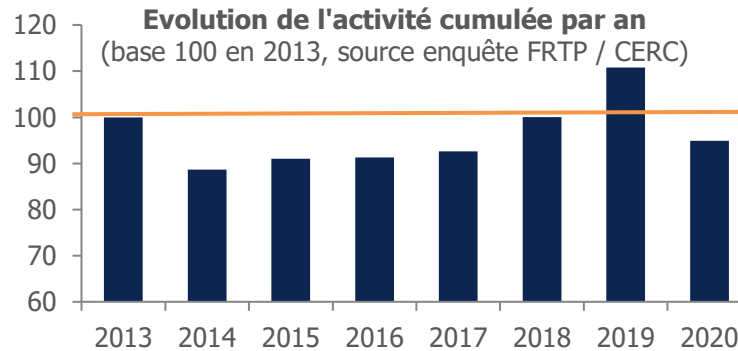
## Activité trimestrielle et cumulée



**Evolution de l'activité cumulée par trimestre**  
(base 100 en 2013, source enquête FRTP / CERC)



**Evolution de l'activité cumulée par an**  
(base 100 en 2013, source enquête FRTP / CERC)



Source :  
Enquête FRTP / CERC





## Production de Béton Prêt à l'Emploi (BPE)

**-10,7%**

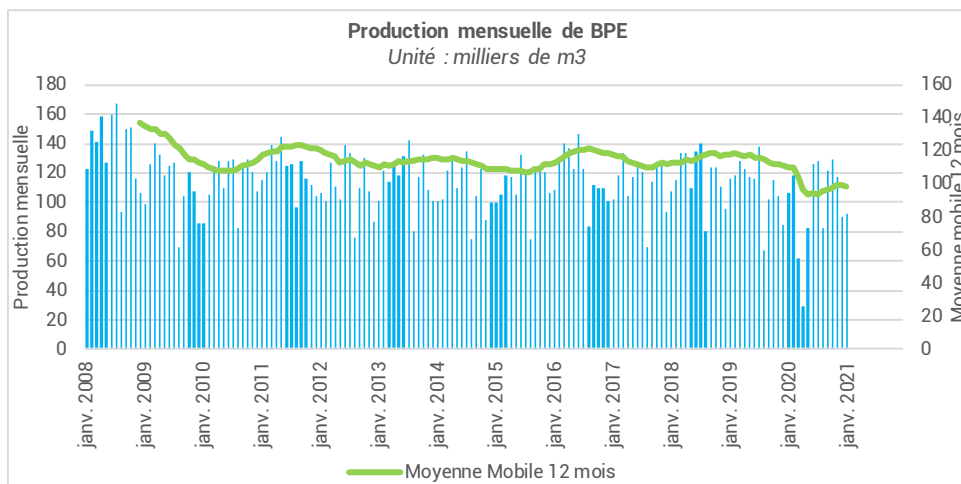


EN 1 AN

**PRODUCTION DE BPE**

(CUMUL 12 MOIS - SIT. À FIN JANV. 2021)

**1 179 305 m3**

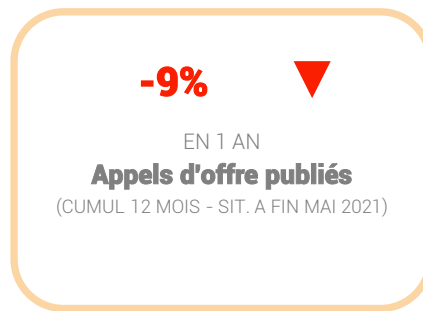


Sources :  
UNICEM pour le BPE,, SFIC pour le ciment  
(données brutes, non cvs, non cjo)



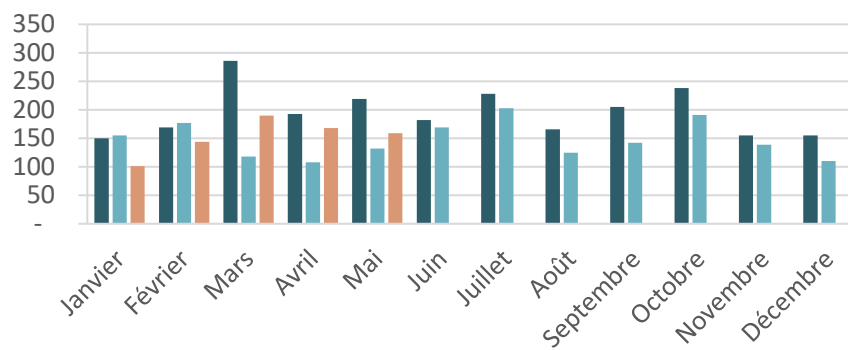


## Nombre d'appels d'offre travaux publiés



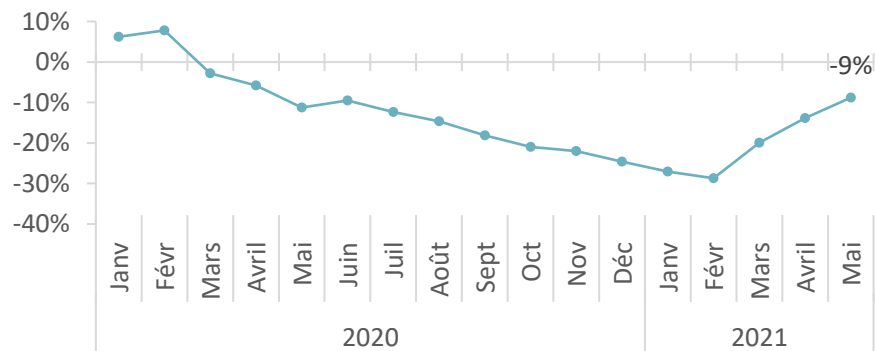
### Évolution mensuelle du nombre d'offres publiques de travaux publiées

Unité : nombre d'appels d'offre publiés



### Évolution sur 12 mois glissants du nombre d'offres publiques de travaux publiées

Unité : % d'évolution par rapport à n-1



Sources :  
Double Trade





# EMPLOI

## Emploi salarié et intérimaire

**+3,2%** ▲

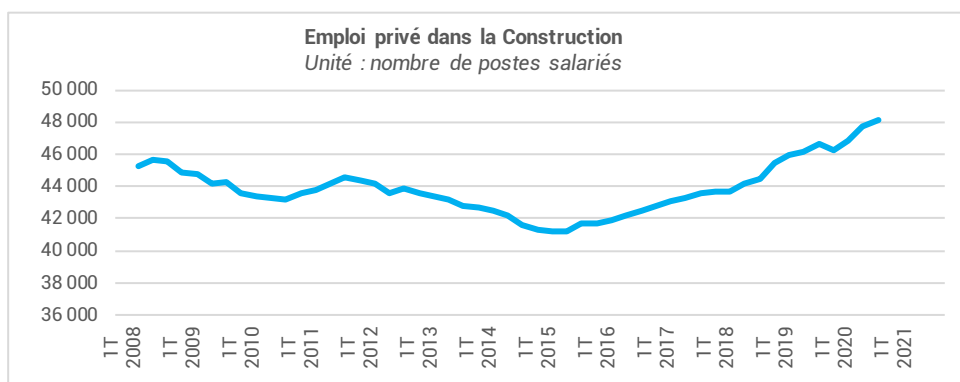
EN 1 AN  
**DE L'EMPLOI SALARIÉ**  
AU 4<sup>e</sup> TRIMESTRE 2020 (évol 1 an)

**48 163 sal.**

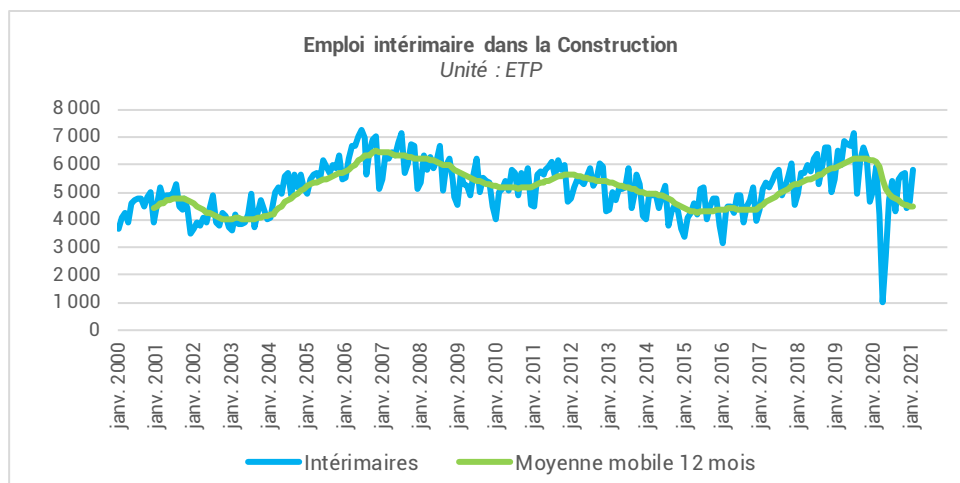
**-4,8%** ▼

EN 1 AN  
**DES INTERIMAIRES CONSTRUCTION**  
MOYENNE 3 MOIS À FIN FÉVRIER 2021

**4 962 ETP**



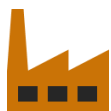
Sources :  
ACOSS – URSSAF (données cvs)  
Les données correspondent à un nombre de postes salariés.



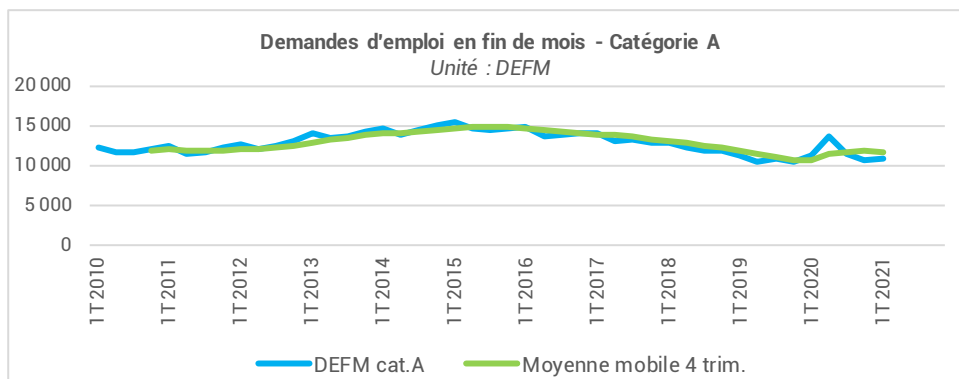
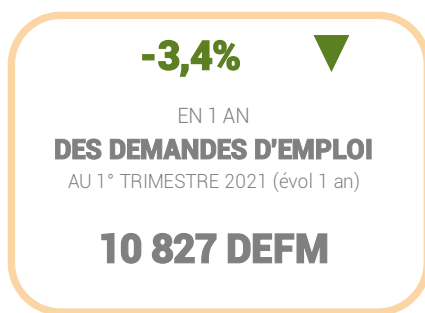
Sources :  
DARES (données brutes – ETP)







## Demande d'emploi



Ces données (brutes) présentent les séries des demandeurs d'emploi fin de mois (DEFM) en catégorie A recherchant un métier dans la Construction, qu'ils soient issus d'une entreprise de la Construction ou non.

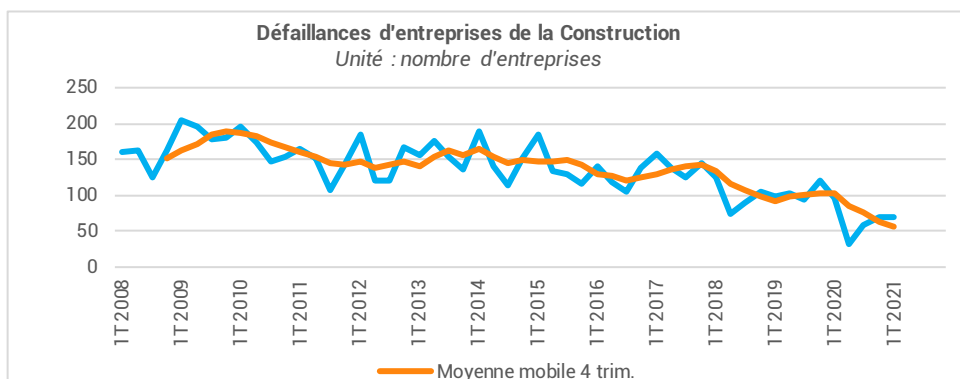
Des modifications récentes du suivi du parcours du demandeur d'emploi ne permettent plus, en effet, de disposer de l'information sur son activité antérieure

Sources :  
Pôle emploi-DARES, STMT (Statistiques Mensuelles du marché du travail). Données brutes

## Défaillances

Défaillances d'entreprises dans le secteur de la Construction	1 <sup>er</sup> trimestre 2021 - Evol 1 an		
Défaillances au cours du trimestre	70 défaillances	-27,1%	▼
Défaillances cumulées des 4 derniers trim.	229 défaillances	-44,4%	▼
Effectifs salariés des entreprises défaillantes au cours du trimestre	144 salariés	-44,8%	▼
Effectifs salariés cumulés des entreprises défaillantes au cours des 4 derniers trimestres	624 salariés	-44,2%	▼

Les défaillances comptabilisées concernent des entreprises en tant qu'unités légales (entités identifiées par un SIREN). Ces unités légales défaillantes au cours d'une année civile N sont identifiées grâce à la collecte exhaustive des événements judiciaires par la Banque de France. Les dénombrements couvrent les redressements et liquidations judiciaires, en date de jugement. Ces séries sont stabilisées dans un laps de temps de deux mois. Ce mode de collecte atténue la volatilité des séries comparativement aux statistiques en date de publication.



Sources :  
Banque de France (données brutes)



# PRINCIPALES TENDANCES DÉPARTEMENTALES SUR UN AN\*

## Alpes-de-Haute-Provence

Autorisations logements	600 logts	<b>-22,5%</b> ▼
Mises en chantier logements	500 logts	<b>-41,8%</b> ▼
Autorisations locaux	71 mill. m²	<b>-24,9%</b> ▼
Mises en chantier locaux	33 mill. m²	<b>+31,7%</b> ▲
Activité du trimestre Travaux Publics		<b>+12%</b> ▲
Activité cumulée Travaux Publics		<b>-5%</b> ▼
BPE	90 198 m3	<b>-12,3%</b> ▼
Nombre Appels Offre publiés		<b>-13,0%</b> ▼
Salariés	3 055 sal.	<b>+5,8%</b> ▲
Intérimaires	264 ETP	<b>-6,7%</b> ▼
Dem. d'emplois	850 DEFM	<b>-4,1%</b> ▼
Défaillances	4 ent.	<b>-77,8%</b> ▼

## Alpes-Maritimes

Autorisations logements	6 800 logts	<b>+10,9%</b> ▲
Mises en chantier logements	6 600 logts	<b>+17,0%</b> ▲
Autorisations locaux	289 mill. m²	<b>+23,0%</b> ▲
Mises en chantier locaux	254 mill. m²	<b>+27,7%</b> ▲
Activité du trimestre Travaux Publics		<b>+10%</b> ▲
Activité cumulée Travaux Publics		<b>=</b> ➡
BPE	679 111 m3	<b>-14,7%</b> ▼
Nombre Appels Offre publiés		<b>-21,0%</b> ▼
Salariés	23 971 sal.	<b>+2,5%</b> ▲
Intérimaires	2 473 ETP	<b>-8,1%</b> ▼
Dem. d'emplois	5 750 DEFM	<b>-2,7%</b> ▼
Défaillances	229 ent.	<b>-32,2%</b> ▼

## Var

Autorisations logements	7 500 logts	<b>-22,1%</b> ▼
Mises en chantier logements	8 400 logts	<b>+12,5%</b> ▲
Autorisations locaux	305 mill. m²	<b>+6,2%</b> ▲
Mises en chantier locaux	184 mill. m²	<b>-4,2%</b> ▼
Activité du trimestre Travaux Publics		<b>-3%</b> ▼
Activité cumulée Travaux Publics		<b>-3%</b> ▼
BPE	655 027 m3	<b>-11,9%</b> ▼
Nombre Appels Offre publiés		<b>-16,0%</b> ▼
Salariés	21 888 sal.	<b>+2,2%</b> ▲
Intérimaires	2 399 ETP	<b>-5,4%</b> ▼
Dem. d'emplois	4 821 DEFM	<b>-7,3%</b> ▼
Défaillances	153 ent.	<b>-33,8%</b> ▼

## Hautes-Alpes

Autorisations logements	1 400 logts	<b>-9,8%</b> ▼
Mises en chantier logements	1 100 logts	<b>-4,7%</b> ▼
Autorisations locaux	68 mill. m²	<b>-27,0%</b> ▼
Mises en chantier locaux	68 mill. m²	<b>+31,9%</b> ▲
Activité du trimestre Travaux Publics		<b>+8%</b> ▲
Activité cumulée Travaux Publics		<b>-11%</b> ▼
BPE	104 680 m3	<b>+20,2%</b> ▲
Nombre Appels Offre publiés		<b>-9,0%</b> ▼
Salariés	3 667 sal.	<b>+1,0%</b> ➡
Intérimaires	466 ETP	<b>+12,0%</b> ▲
Dem. d'emplois	618 DEFM	<b>+6,7%</b> ▲
Défaillances	13 ent.	<b>-13,3%</b> ▼

## Bouches-du-Rhône

Autorisations logements	10 600 logts	<b>-14,1%</b> ▼
Mises en chantier logements	10 500 logts	<b>-2,7%</b> ▼
Autorisations locaux	1 026 mill. m²	<b>-20,1%</b> ▼
Mises en chantier locaux	846 mill. m²	<b>-27,5%</b> ▼
Activité du trimestre Travaux Publics		<b>-7%</b> ▼
Activité cumulée Travaux Publics		<b>-14%</b> ▼
BPE	1 179 305 m3	<b>-10,7%</b> ▼
Nombre Appels Offre publiés		<b>-9,0%</b> ▼
Salariés	48 163 sal.	<b>+3,2%</b> ▲
Intérimaires	4 962 ETP	<b>-4,8%</b> ▼
Dem. d'emplois	10 827 DEFM	<b>-3,4%</b> ▼
Défaillances	229 ent.	<b>-44,4%</b> ▼

## Vaucluse

Autorisations logements	4 300 logts	<b>+13,6%</b> ▲
Mises en chantier logements	3 700 logts	<b>+16,8%</b> ▲
Autorisations locaux	404 mill. m²	<b>-30,9%</b> ▼
Mises en chantier locaux	258 mill. m²	<b>+42,0%</b> ▲
Activité du trimestre Travaux Publics		<b>-8%</b> ▼
Activité cumulée Travaux Publics		<b>-10%</b> ▼
BPE	362 275 m3	<b>-0,9%</b> ➡
Nombre Appels Offre publiés		<b>-6,0%</b> ▼
Salariés	13 047 sal.	<b>+1,0%</b> ▲
Intérimaires	931 ETP	<b>-14,3%</b> ▼
Dem. d'emplois	2 996 DEFM	<b>-2,5%</b> ▼
Défaillances	70 ent.	<b>-32,0%</b> ▼

Autorisations et mises en chantier de logements au cours des 12 derniers mois à fin avril 2021

Autorisations et mises en chantier de locaux au cours des 12 derniers mois à fin avril 2021

Activité Travaux Publics : évolution du chiffre d'affaires du 4ème trimestre 2020 comparé au 4ème trimestre 2019

BPE : production brute de BPE des 12 derniers mois à fin janvier 2021

Nombre d'appels d'offre travaux publiés au cours des 12 derniers mois à fin mai 2021

Salariés : effectifs salariés, en nombre de postes, à fin 4ème trimestre 2020

Intérimaires : effectifs intérimaires employés en ETP brut dans la Construction, moyenne 3 mois à fin février 2021

Dem. d'emplois : demandes d'emploi en fin de mois, de catégorie A, dans la Construction, à fin 1er trimestre 2021

Défaillances : nb de défaillances d'entreprises de la Construction, cumulées sur 1 an à fin 1er trimestre 2021

\* Evolution sur 1 an par rapport à la même période de l'année précédente

## Avec le concours des Membres de la CERC



## Avec le concours des Membres du GIE Réseau des CERC



### Sources utilisées dans cette note de conjoncture :

- SDES, Sit@del2 (logements en date réelle estimée et locaux en date de prise en compte)
- SDES, ECLN (données brutes)
- Réseau des CERC, résultats enquête entretien-rénovation
- FNTP/INSEE
- Enquête FRTP / CERC
- UNICEM (données brutes)
- Double Trade
- ACOSS-URSSAF (données cvs)
- DARES (données brutes)
- INSEE (données brutes)
- Banque de France (données brutes)