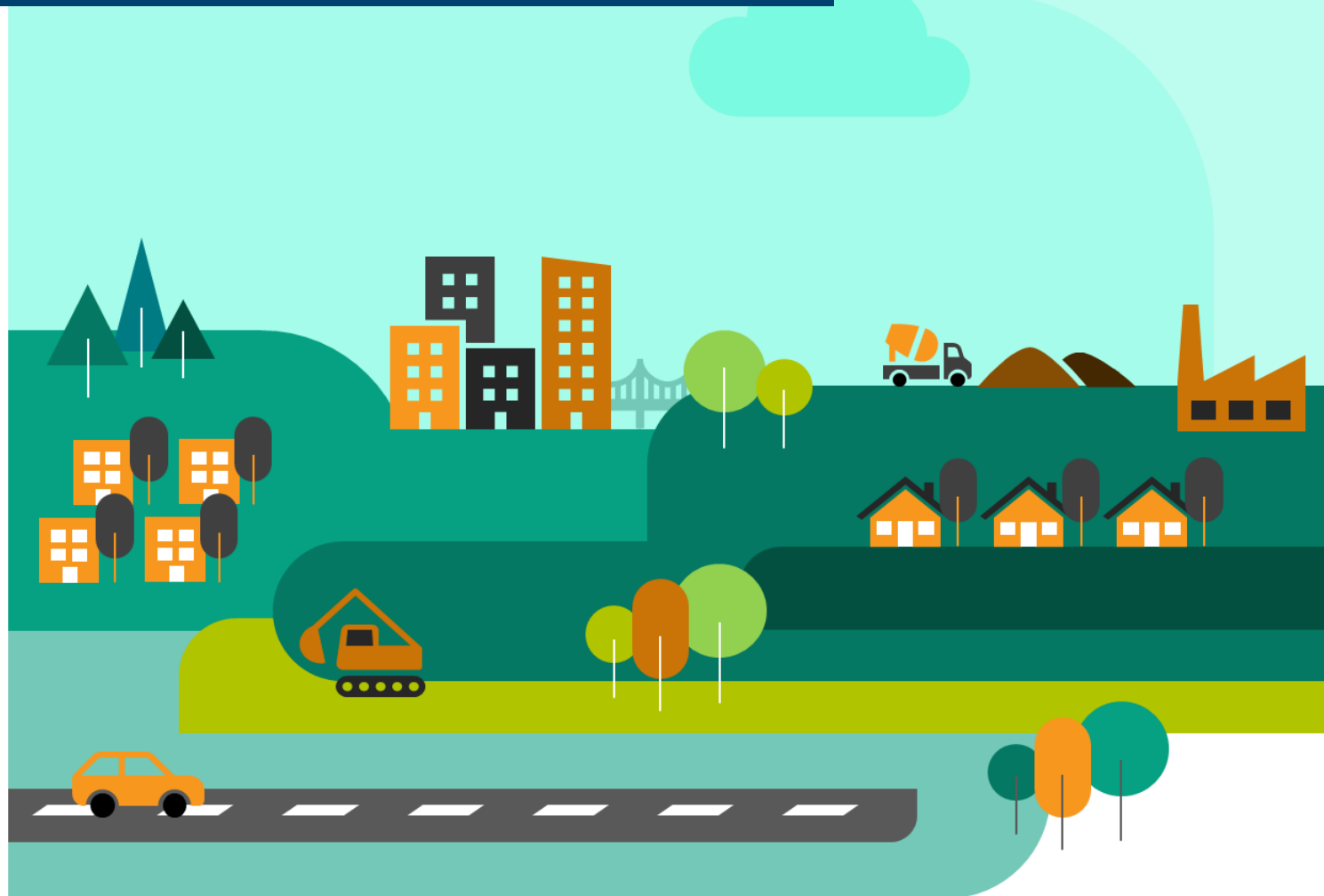


# Provence-Alpes-Côte d'Azur

## L'ESSENTIEL DE LA CONJONCTURE FILIÈRE CONSTRUCTION



Edition du 03-08-2021

# DERNIÈRES TENDANCES RÉGIONALES



## Bâtiment

**Avertissement** : Lors de sa campagne annuelle de révision des données sur la construction neuve de logements, le SDES informe que les révisions sont particulièrement marquées cette année. Cette campagne a conduit à une révision à la baisse des estimations de mises en chantier à partir de 2018, liée à un allongement des délais de mise en chantiers entre 2017 et 2018, et dans une moindre mesure à la hausse en 2017.

		En région	
		Evol. N-1	Evol. N-2
<b>Logements autorisés</b> à fin juin 2021	34 300 logts	+4,1% ▲	-6,1% ▼
<b>Logements mis en chantier</b> à fin juin 2021	30 300 logts	+6,1% ▲	-11,1% ▼
<b>Mises en vente de logements</b> à fin 1er trim. 2021	8 719 logts	-14,0% ▼	-28,5% ▼
<b>Surfaces de locaux autorisés</b> à fin juin 2021	2 324 mill. m <sup>2</sup>	-2,1% ▼	-1,6% ▼
<b>Surfaces de locaux mis en chantier</b> à fin juin 2021	1 700 mill. m <sup>2</sup>	-3,8% ▼	+16,4% ▲
<b>Volume d'entretien-rénovation*(1)</b> au 1er trim. 2021		+9,6% ▲	
<b>Carnets commandes entretien-réno*</b> au 1er trim. 2021	11,7 semaines		

Les indicateurs sont mesurés sur une période de 12 mois, l'évolution est basée sur la même période de l'année N-1 et N-2

\*Données du trimestre, évolution 1 an

(1) Évolution du montant de facturation des entreprises pour des travaux d'entretien-rénovation



## Travaux Publics

		En région	
		Evol. N-1	Evol. N-2
<b>Evolution de l'activité au 1er trim. 2021</b> (Enquête FRTP/CERC)		+5,6% ▲	+4,7% ▲
<b>Evolution de l'activité cumulée au 1er trim. 2021</b> (Enquête FRTP/CERC)		+5,6% ▲	+4,7% ▲
<b>Carnets de commandes au 1er trim. 2021</b> (Enquête FRTP/CERC, évol. 1 an)	7,1 mois	▼	▼

Les évolutions sont calculées en comparant le 1er trimestre 2021 au même trimestre N-1 et N-2



## Industrie des Matériaux

		En région	
		Evol N-1	Evol N-2
<b>Production de BPE<sup>(2)</sup></b> à fin mai 2021	3 497 769 m <sup>3</sup>	+18,3% ▲	-2,1% ▼
<b>Production de granulats</b> à fin avril 2021	23 315 kt	-1,0% ▬	-5,3% ▼

L'ensemble des indicateurs est mesuré sur une période de 12 mois, l'évolution est basée sur la même période de l'année N-1 et N-2

Les indicateurs matériaux correspondent aux chiffres bruts

(2) Béton prêt à l'emploi





## Commande publique

	En région	
	Evol. N-1	Evol. N-2
<b>Evolution Nombre d'Appels d'offre travaux publiés</b> à fin mai 2021	<b>-15,0%</b> ▼	<b>-25,0%</b> ▼

L'ensemble des indicateurs est mesuré sur une période de 12 mois, l'évolution est basée sur la même période de l'année N-1 et N-2



## Emploi

	En région		
		Evol N-1	Evol N-2
<b>Salariés Construction</b> à fin 1er trim. 2021	114 897 sal.	<b>+5,1%</b> ▲	<b>+6,4%</b> ▲
<b>Intérimaires Construction</b> <sup>(3)</sup> à fin avril 2021	14 132 ETP	<b>+58,8%</b> ▲	<b>-4,0%</b> ▼
<b>Demandeurs d'emploi</b> <sup>(4)</sup> à fin 2ème trim. 2021	24 246 DEFM	<b>-26,6%</b> ▼	<b>-2,1%</b> ▼

L'ensemble des indicateurs est mesuré sur une période de 12 mois, l'évolution est basée sur la même période de l'année N-1 et N-2

(3) Moyenne des 3 derniers mois en équivalent temps plein, évolution 1 an

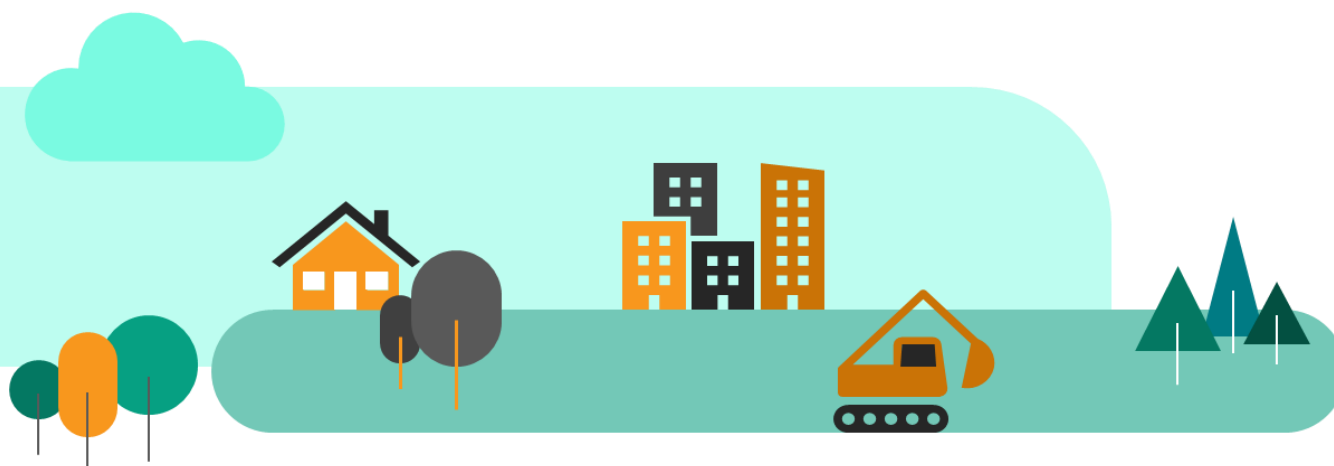
(4) Nombre de demandeurs d'emploi en catégorie A recherchant un emploi dans la Construction à la fin de la période indiquée



## Démographie des entreprises

	En région		
		Evol N-1	Evol N-2
<b>Créations d'entr. hors micro-entr.</b> à fin 2ème trim. 2021	4 309 créat.	<b>+23,9%</b> ▲	<b>+1,9%</b> ▲
<b>Créations de micro-entreprises</b> à fin 2ème trim. 2021	7 180 créat.	<b>+23,1%</b> ▲	<b>+49,6%</b> ▲
<b>Défaillances d'entreprises</b> à fin 1er trim. 2021	698 défaill.	<b>-37,5%</b> ▼	<b>-36,1%</b> ▼

L'ensemble des indicateurs est mesuré sur une période de 12 mois, l'évolution est basée sur la même période de l'année N-1 et N-2



# PRINCIPALES TENDANCES DÉPARTEMENTALES SUR UN AN\*

## Alpes-de-Haute-Provence

		Evol N-1	Evol N-2
Autorisations logements	800 logts	-1,6% ▼	+8,1% ▲
Mises en chantier logements	500 logts	-42,2% ▼	-34,9% ▼
Autorisations locaux	63 mill. m <sup>2</sup>	-27,4% ▼	-20,7% ▼
Mises en chantier locaux	32 mill. m <sup>2</sup>	+16,0% ▲	-41,1% ▼
Activité du trimestre Travaux Publics		+29,0% ▲	+27,0% ▲
Activité cumulée Travaux Publics		+29,0% ▲	+27,0% ▲
BPE	106 442 m <sup>3</sup>	+26,2% ▲	+1,9% ▲
Nombre Appels Offre publiés		-13,0% ▼	-20,0% ▼
Salariés	3 029 sal.	+6,9% ▲	+7,8% ▲
Intérimaires	316 ETP	+54,6% ▲	+12,7% ▲
Dem. d'emplois	782 DEFM	-28,6% ▼	-5,1% ▼
Défaillances	4 ent.	-77,8% ▼	-81,0% ▼

## Hautes-Alpes

		Evol N-1	Evol N-2
Autorisations logements	1 800 logts	+11,9% ▲	+71,7% ▲
Mises en chantier logements	1 300 logts	+63,9% ▲	+12,2% ▲
Autorisations locaux	75 mill. m <sup>2</sup>	-16,3% ▼	-1,0% ▼
Mises en chantier locaux	66 mill. m <sup>2</sup>	+22,5% ▲	+24,8% ▲
Activité du trimestre Travaux Publics		+4,0% ▲	-9,1% ▼
Activité cumulée Travaux Publics		+4,0% ▲	-9,1% ▼
BPE	109 588 m <sup>3</sup>	+29,0% ▲	+7,3% ▲
Nombre Appels Offre publiés		-9,0% ▼	-18,0% ▼
Salariés	3 766 sal.	+4,2% ▲	+2,0% ▲
Intérimaires	693 ETP	+93,9% ▲	+37,0% ▲
Dem. d'emplois	491 DEFM	-35,2% ▼	+5,6% ▲
Défaillances	13 ent.	-13,3% ▼	-38,1% ▼

## Alpes-Maritimes

		Evol N-1	Evol N-2
Autorisations logements	6 800 logts	+9,0% ▲	-6,8% ▼
Mises en chantier logements	5 800 logts	-3,4% ▼	-22,5% ▼
Autorisations locaux	291 mill. m <sup>2</sup>	+21,3% ▲	-7,1% ▼
Mises en chantier locaux	337 mill. m <sup>2</sup>	+85,2% ▲	+30,0% ▲
Activité du trimestre Travaux Publics		+11,9% ▲	+13,8% ▲
Activité cumulée Travaux Publics		+11,9% ▲	+13,8% ▲
BPE	744 696 m <sup>3</sup>	+7,5% ▲	-9,2% ▼
Nombre Appels Offre publiés		-21,0% ▼	-30,0% ▼
Salariés	24 139 sal.	+5,6% ▲	+6,1% ▲
Intérimaires	3 068 ETP	+59,0% ▲	+4,3% ▲
Dem. d'emplois	5 362 DEFM	-30,5% ▼	-0,6% ▼
Défaillances	229 ent.	-32,2% ▼	-23,4% ▼

## Bouches-du-Rhône

		Evol N-1	Evol N-2
Autorisations logements	11 200 logts	+0,5% ▼	-16,7% ▼
Mises en chantier logements	10 600 logts	+1,4% ▲	-13,4% ▼
Autorisations locaux	1 105 mill. m <sup>2</sup>	-2,4% ▼	-12,1% ▼
Mises en chantier locaux	808 mill. m <sup>2</sup>	-30,6% ▼	+19,2% ▲
Activité du trimestre Travaux Publics		+3,0% ▲	+1,4% ▲
Activité cumulée Travaux Publics		+3,0% ▲	+1,4% ▲
BPE	1 367 889 m <sup>3</sup>	+21,4% ▲	-3,1% ▼
Nombre Appels Offre publiés		-9,0% ▼	-19,0% ▼
Salariés	48 450 sal.	+5,5% ▲	+7,5% ▲
Intérimaires	6 023 ETP	+62,3% ▲	-6,3% ▼
Dem. d'emplois	10 452 DEFM	-23,7% ▼	+0,2% ▼
Défaillances	229 ent.	-44,4% ▼	-37,6% ▼

## Var

		Evol N-1	Evol N-2
Autorisations logements	8 900 logts	-6,0% ▼	-8,3% ▼
Mises en chantier logements	8 300 logts	+10,3% ▲	-4,9% ▼
Autorisations locaux	341 mill. m <sup>2</sup>	+24,5% ▲	+16,7% ▲
Mises en chantier locaux	200 mill. m <sup>2</sup>	+17,9% ▲	-16,8% ▼
Activité du trimestre Travaux Publics		+1,4% ▲	+11,6% ▲
Activité cumulée Travaux Publics		+1,4% ▲	+11,6% ▲
BPE	769 388 m <sup>3</sup>	+21,2% ▲	+1,1% ▲
Nombre Appels Offre publiés		-16,0% ▼	-30,0% ▼
Salariés	22 296 sal.	+4,8% ▲	+6,2% ▲
Intérimaires	2 913 ETP	+52,7% ▲	-11,0% ▼
Dem. d'emplois	4 375 DEFM	-29,0% ▼	-9,5% ▼
Défaillances	153 ent.	-33,8% ▼	-42,9% ▼

## Vaucluse

		Evol N-1	Evol N-2
Autorisations logements	4 700 logts	+30,9% ▲	+11,8% ▲
Mises en chantier logements	3 800 logts	+28,8% ▲	+1,9% ▲
Autorisations locaux	448 mill. m <sup>2</sup>	-18,7% ▼	+30,6% ▲
Mises en chantier locaux	258 mill. m <sup>2</sup>	+51,2% ▲	+46,4% ▲
Activité du trimestre Travaux Publics		+12,9% ▲	+24,7% ▲
Activité cumulée Travaux Publics		+12,9% ▲	+24,7% ▲
BPE	399 766 m <sup>3</sup>	+19,6% ▲	+7,3% ▲
Nombre Appels Offre publiés		-6,0% ▼	-22,0% ▼
Salariés	13 217 sal.	+3,4% ▲	+4,8% ▲
Intérimaires	1 120 ETP	+42,1% ▲	-13,7% ▼
Dem. d'emplois	2 785 DEFM	-23,0% ▼	-1,3% ▼
Défaillances	70 ent.	-32,0% ▼	-40,2% ▼

Autorisations et mises en chantier de logements au cours des 12 derniers mois à fin juin 2021  
 Autorisations et mises en chantier de locaux au cours des 12 derniers mois à fin juin 2021  
 Activité Travaux Publics : évolution du chiffre d'affaires au 1er trimestre 2021 comparé au 1er trimestre 2020  
 BPE : production brute de BPE des 12 derniers mois à fin mai 2021  
 Nombre d'appels d'offre travaux publiés au cours des 12 derniers mois à fin mai 2021  
 Salariés : effectifs salariés, en nombre de postes, à fin 1er trimestre 2021  
 Intérimaires : effectifs intérimaires employés en ETP brut dans la Construction, moyenne 3 mois à fin avril 2021  
 Dem. d'emplois : demandes d'emploi en fin de mois, de catégorie A, dans la Construction, à fin 2ème trimestre 2021  
 Défaillances : nb de défaillances d'entreprises de la Construction, cumulées sur 1 an à fin 1er trimestre 2021

\* Evolution sur 1 an par rapport à la même période N-1 et N-2

## Avec le concours des Membres de la CERC



## Sources utilisées dans cette note de conjoncture :

-SDES, Sit@del2 (logements en date réelle estimée et locaux en date de prise en compte)  
 -SDES, ECLN (données brutes)  
 -Réseau des CERC, résultats enquête entretien-rénovation  
 -FNTP/INSEE  
 - Enquête FRTP / CERC  
 -UNICEM (données brutes)  
 - Double Trade  
 -ACOSS-URSSAF (données cvs)  
 -DARES (données brutes)  
 -INSEE (données brutes)  
 -Banque de France (données brutes)

## Avec le concours des Membres du GIE Réseau des CERC

