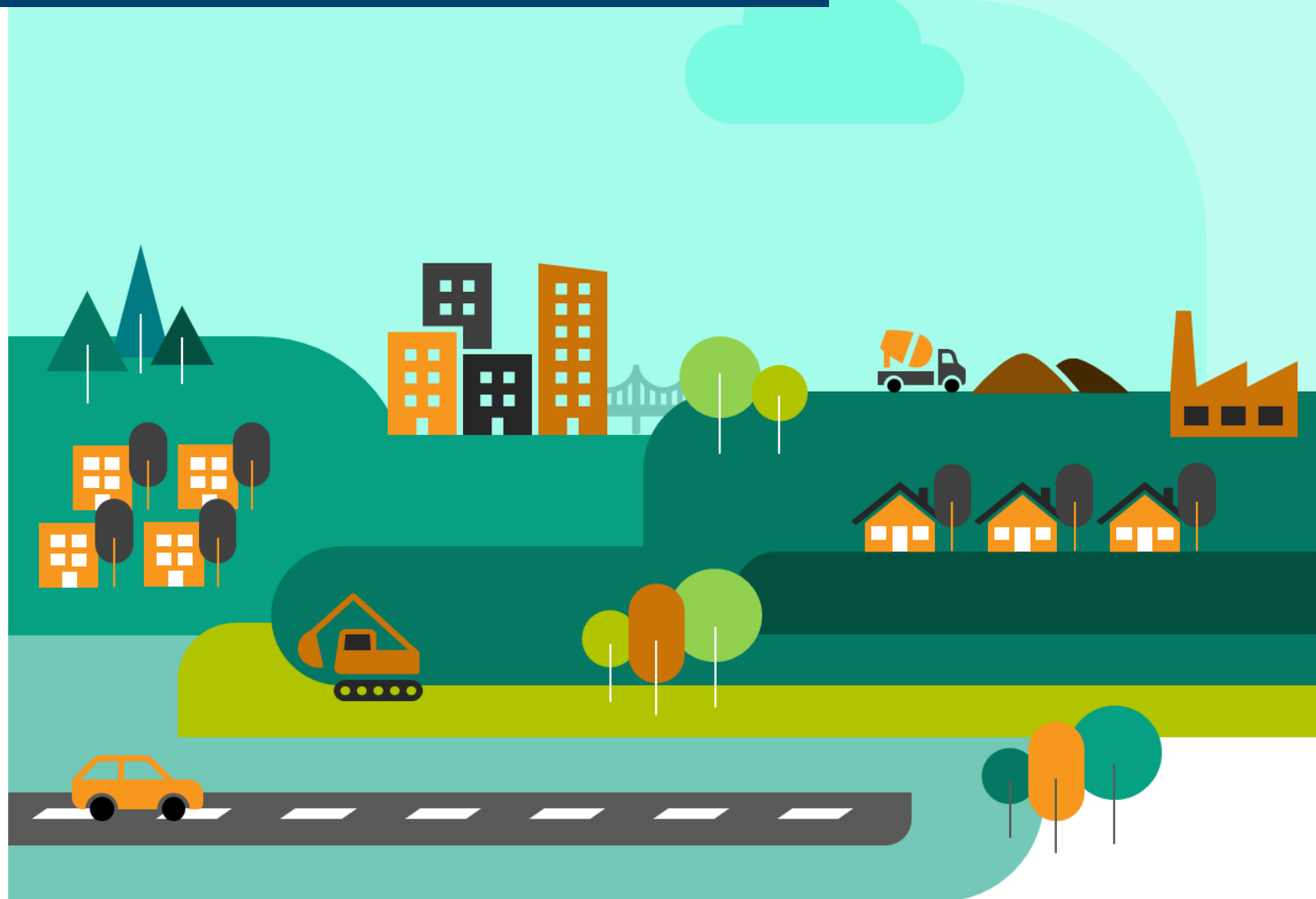


# Alpes-de-Haute-Provence

## BIBLIOTHEQUE D'ANALYSES CONJONCTURELLES FILIERE CONSTRUCTION



Edition du 03-08-2021

# VISION D'ENSEMBLE

## Alpes-de-Haute-Provence

		Evol N-1	Evol N-2
Autorisations logements	800 logts	-1,6% ▼	<b>+8,1% ▲</b>
Mises en chantier logements	500 logts	-42,2% ▼	<b>-34,9% ▼</b>
Autorisations locaux	63 mill. m <sup>2</sup>	-27,4% ▼	<b>-20,7% ▼</b>
Mises en chantier locaux	32 mill. m <sup>2</sup>	+16,0% ▲	<b>-41,1% ▼</b>
Activité du trimestre Travaux Publics		+29,0% ▲	<b>+27,0% ▲</b>
Activité cumulée Travaux Publics		+29,0% ▲	<b>+27,0% ▲</b>
BPE	106 442 m3	+26,2% ▲	<b>+1,9% ▲</b>
Nombre Appels Offre publiés		-13,0% ▼	<b>-20,0% ▼</b>
Salariés	3 029 sal.	+6,9% ▲	<b>+7,8% ▲</b>
Intérimaires	316 ETP	+54,6% ▲	<b>+12,7% ▲</b>
Dem. d'emplois	782 DEFM	-28,6% ▼	<b>-5,1% ▼</b>
Défaillances	4 ent.	-77,8% ▼	<b>-81,0% ▼</b>

Autorisations et mises en chantier de logements au cours des 12 derniers mois à fin juin 2021  
 Autorisations et mises en chantier de locaux au cours des 12 derniers mois à fin juin 2021  
 Activité Travaux Publics : évolution du chiffre d'affaires au 1er trimestre 2021 comparé au 1er trimestre 2020  
 BPE : production brute de BPE des 12 derniers mois à fin mai 2021  
 Nombre d'appels d'offre travaux publiés au cours des 12 derniers mois à fin mai 2021  
 Salariés : effectifs salariés, en nombre de postes, à fin 1er trimestre 2021  
 Intérimaires : effectifs intérimaires employés en ETP brut dans la Construction, moyenne 3 mois à fin avril 2021  
 Dem. d'emplois : demandes d'emploi en fin de mois, de catégorie A, dans la Construction, à fin 2ème trimestre 2021  
 Défaillances : nb de défaillances d'entreprises de la Construction, cumulées sur 1 an à fin 1er trimestre 2021

\* Evolution sur 1 an par rapport à la même période N-1 et N-2





## Construction de logements neufs

**-42,2%** ▼

EN 1 AN  
**DES MISES EN CHANTIER**  
(CUMUL 12 MOIS - SIT. À FIN JUIN 2021)

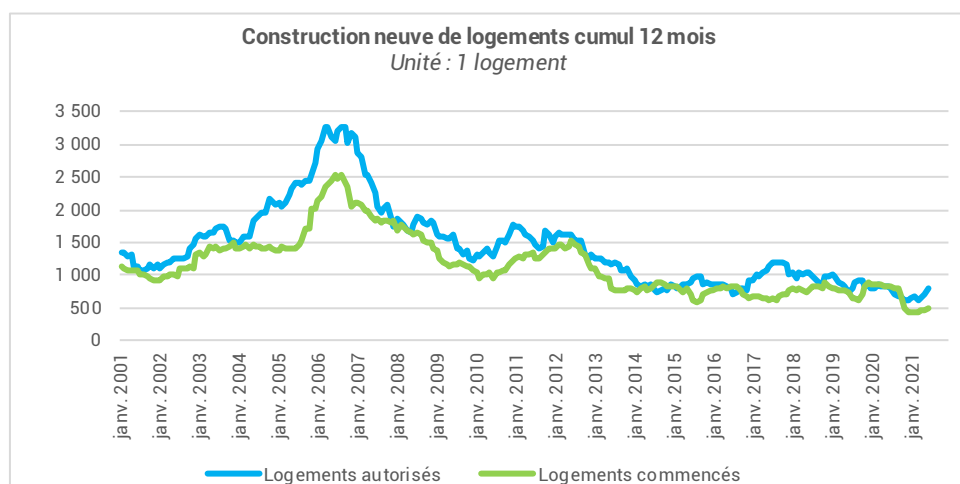
**500 lgts**

**-1,6%** ▼

EN 1 AN  
**DES AUTORISATIONS**  
(CUMUL 12 MOIS - SIT. À FIN JUIN 2021)

**800 lgts**

La construction neuve de logements (date réelle estimée)	Cumul 12 mois à fin juin 2021 Evol 1 an		
<b>Total logements <u>commencés</u></b>	<b>500 lgts</b>	<b>-42,2%</b>	▼
Dont individuels purs	300 lgts	+3,1%	▲
Dont individuels groupés	100 lgts	-22,1%	▼
Dont collectifs (y compris résidences)	100 lgts	-78,9%	▼
<b>Total logements <u>autorisés</u></b>	<b>800 lgts</b>	<b>-1,6%</b>	▼
Dont individuels purs	400 lgts	+16,8%	▲
Dont individuels groupés	100 lgts	+13,8%	▲
Dont collectifs (y compris résidences)	300 lgts	-24,6%	▼



Source :  
SDES, Sit@del2,  
Estimations

**Avertissement :** Dans les tableaux, en raison des arrondis, des totaux peuvent légèrement différer de la somme des éléments qui les composent.

**Avertissement :** Lors de sa campagne annuelle de révision des données sur la construction neuve de logements, le SDES informe que les révisions sont particulièrement marquées cette année. Cette campagne a conduit à une révision à la baisse des estimations de mises en chantier à partir de 2018, liée à un allongement des délais de mise en chantiers entre 2017 et 2018, et dans une moindre mesure à la hausse en 2017.





## Construction de locaux neufs

**+16,0%** ▲

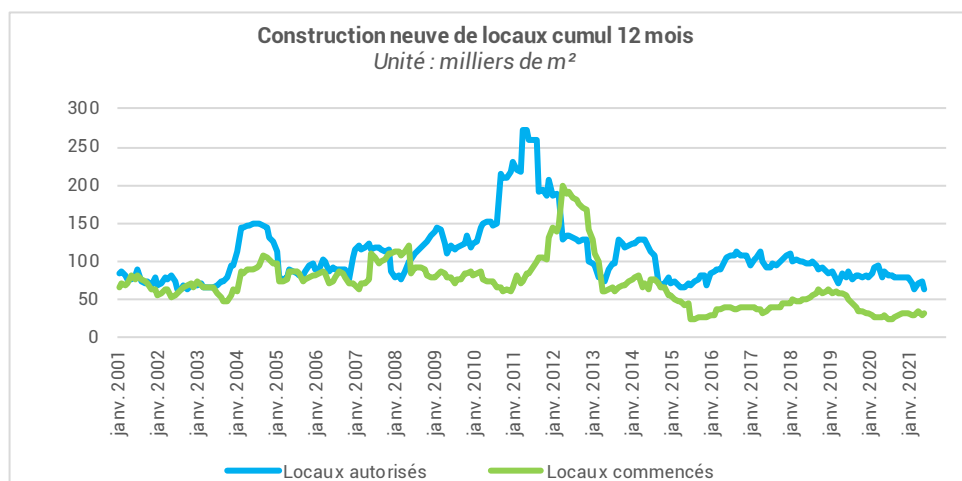
EN 1 AN  
**DES MISES EN CHANTIER**  
(CUMUL 12 MOIS - SIT. À FIN JUIN 2021)

**32 mill. m<sup>2</sup>**

**-27,4%** ▼

EN 1 AN  
**DES AUTORISATIONS**  
(CUMUL 12 MOIS - SIT. À FIN JUIN 2021)

**63 mill. m<sup>2</sup>**



<u>Locaux mis en chantier</u> (date de prise en compte)	Situation à fin juin 2021 Cumul 12 mois - Evol 1 an		
<b>Total locaux commencés</b>	<b>32 mill. m<sup>2</sup></b>	<b>+16,0%</b>	<b>▲</b>
<b>Bâtiments agricoles</b>	<b>13 mill. m<sup>2</sup></b>	<b>+49,1%</b>	<b>▲</b>
<b>Secteur privé non agricole</b>	<b>15 mill. m<sup>2</sup></b>	<b>-6,6%</b>	<b>▼</b>
Dont locaux industriels	3 mill. m <sup>2</sup>	+100,2%	▲
Dont commerces	5 mill. m <sup>2</sup>	-34,8%	▼
Dont bureaux	2 mill. m <sup>2</sup>	+148,4%	▲
Dont entrepôts	1 mill. m <sup>2</sup>	-31,1%	▼
Dont autres locaux	4 mill. m <sup>2</sup>	-2,3%	▼
<b>Secteur public</b>	<b>4 mill. m<sup>2</sup></b>	<b>+46,2%</b>	<b>▲</b>

<u>Locaux autorisés</u> (date de prise en compte)	Situation à fin juin 2021 Cumul 12 mois - Evol 1 an		
<b>Total locaux autorisés</b>	<b>63 mill. m<sup>2</sup></b>	<b>-27,4%</b>	<b>▼</b>
<b>Bâtiments agricoles</b>	<b>20 mill. m<sup>2</sup></b>	<b>-11,8%</b>	<b>▼</b>
<b>Secteur privé non agricole</b>	<b>33 mill. m<sup>2</sup></b>	<b>-31,2%</b>	<b>▼</b>
Dont locaux industriels	4 mill. m <sup>2</sup>	+35,8%	▲
Dont commerces	11 mill. m <sup>2</sup>	-47,8%	▼
Dont bureaux	4 mill. m <sup>2</sup>	-41,2%	▼
Dont entrepôts	9 mill. m <sup>2</sup>	+135,6%	▲
Dont autres locaux	5 mill. m <sup>2</sup>	-63,2%	▼
<b>Secteur public</b>	<b>10 mill. m<sup>2</sup></b>	<b>-38,3%</b>	<b>▼</b>

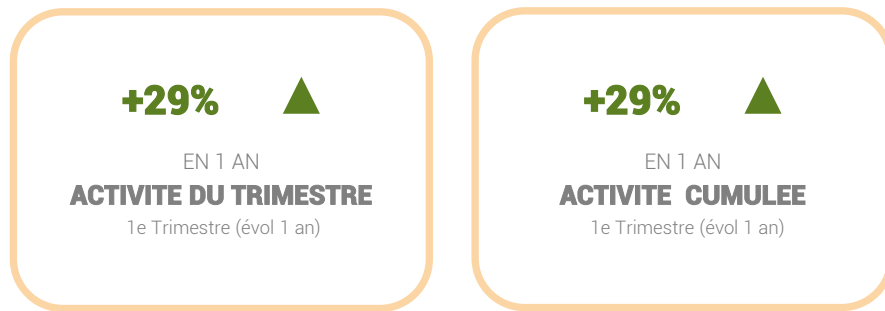
Source :  
SDES, Sit@del2,  
En date de prise en compte

**Avertissement** : les statistiques de la construction neuve de locaux à usage autre qu'habitation restent pour l'heure publiées par le SDES en date de prise en compte (DPC). L'analyse de ces séries mérite donc beaucoup de précaution.

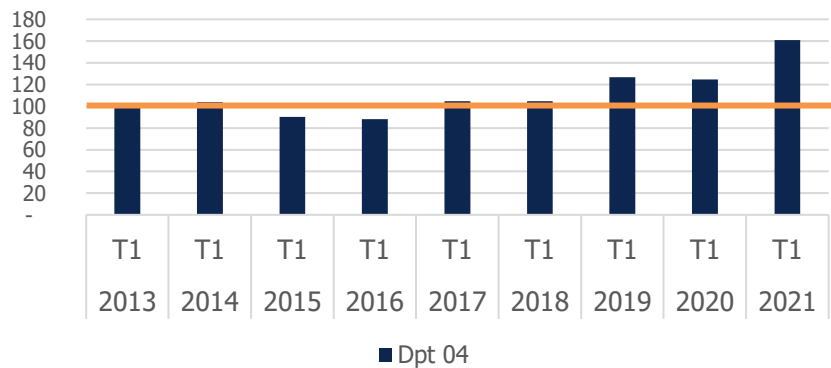




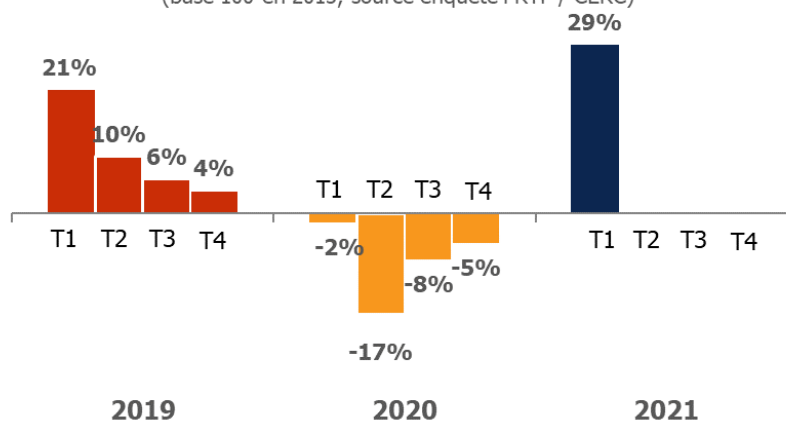
## Activité trimestrielle et cumulée



**Evolution de l'activité par trimestre**  
(base 100 en 2013, source enquête FRTP / CERC)



**Evolution de l'activité cumulée par trimestre**  
(base 100 en 2013, source enquête FRTP / CERC)



Source :  
Enquête FRTP / CERC





## Production de Béton Prêt à l'Emploi (BPE)

**+ 26,2%**

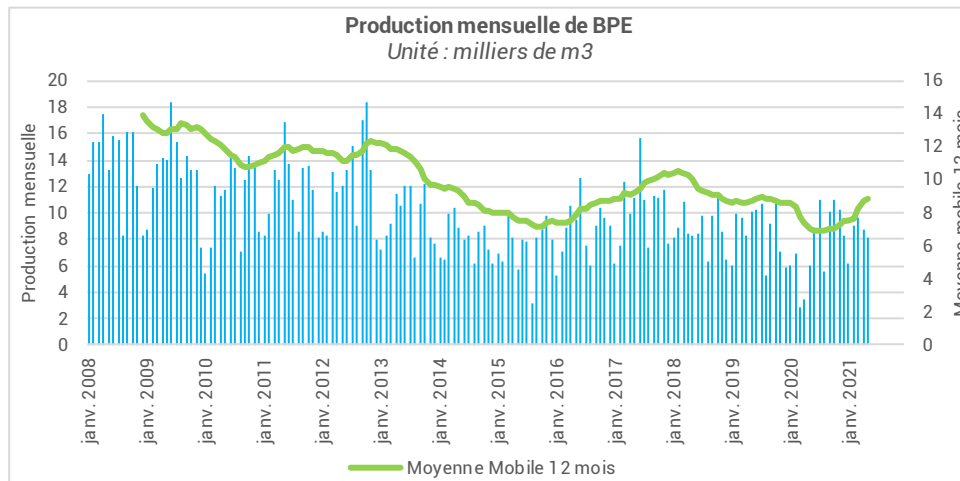


EN 1 AN

**PRODUCTION DE BPE**

(CUMUL 12 MOIS - SIT. À FIN MAI 2021)

**106 442 m3**

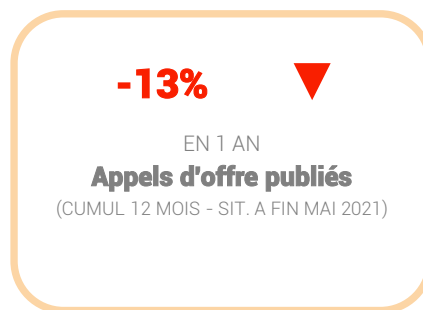


Sources :  
UNICEM pour le BPE, SFIC pour le ciment  
(données brutes, non cvs, non cjo)



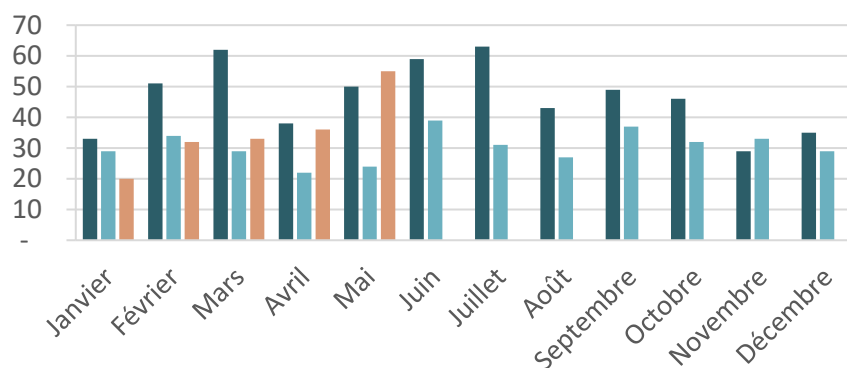


## Nombre d'appels d'offre travaux publiés



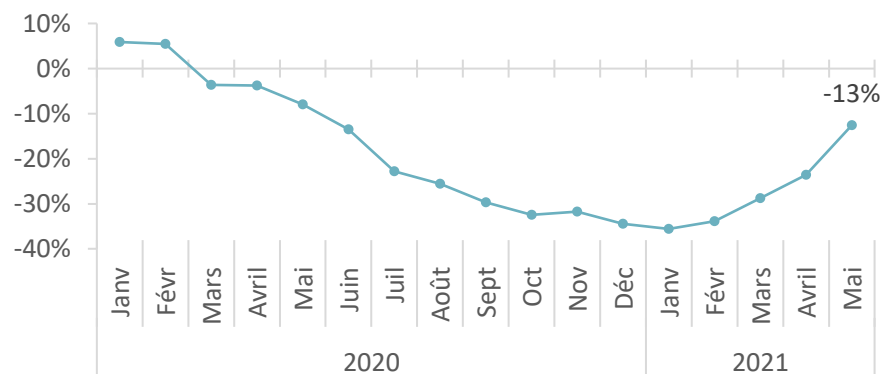
### Évolution mensuelle du nombre d'offres publiques de travaux publiées

Unité : nombre d'appels d'offre publiés



### Évolution sur 12 mois glissants du nombre d'offres publiques de travaux publiées

Unité : % d'évolution par rapport à n-1



Sources :  
Double Trade





# EMPLOI

## Emploi salarié et intérimaire

**+6,9%** ▲

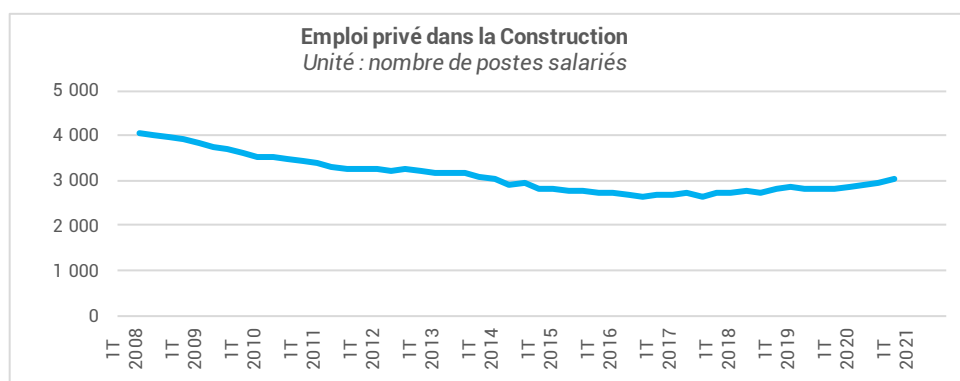
EN 1 AN  
**DE L'EMPLOI SALARIÉ**  
AU 1<sup>er</sup> TRIMESTRE 2021 (évo1 1an)

**3 029 sal.**

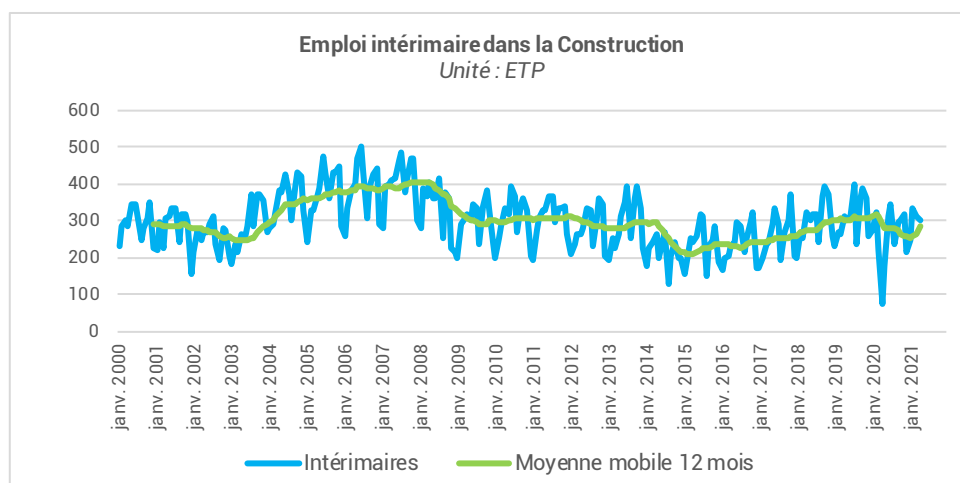
**+54,6%** ▲

EN 1 AN  
**DES INTERIMAIRES CONSTRUCTION**  
MOYENNE 3 MOIS À FIN AVRIL 2021

**316 ETP**



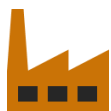
**Sources :**  
ACOSS – URSSAF (données cvs)  
Les données correspondent à un nombre de postes salariés.



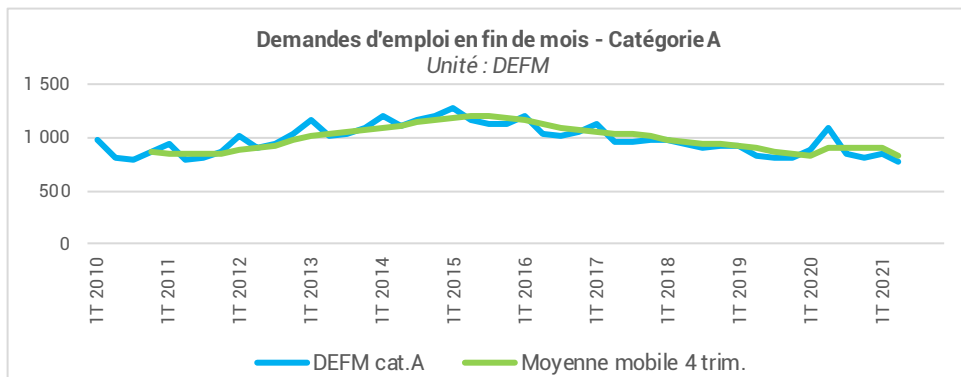
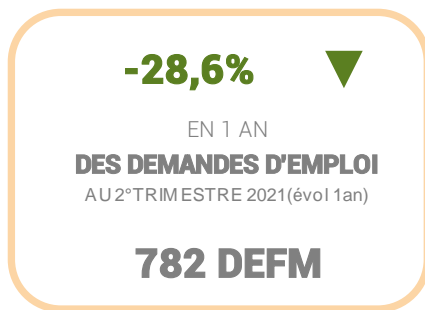
**Sources :**  
DARES (données brutes – ETP)







## Demande d'emploi



Ces données (brutes) présentent les séries des demandeurs d'emploi fin de mois (DEFM) en catégorie A recherchant un métier dans la Construction, qu'ils soient issus d'une entreprise de la Construction ou non.

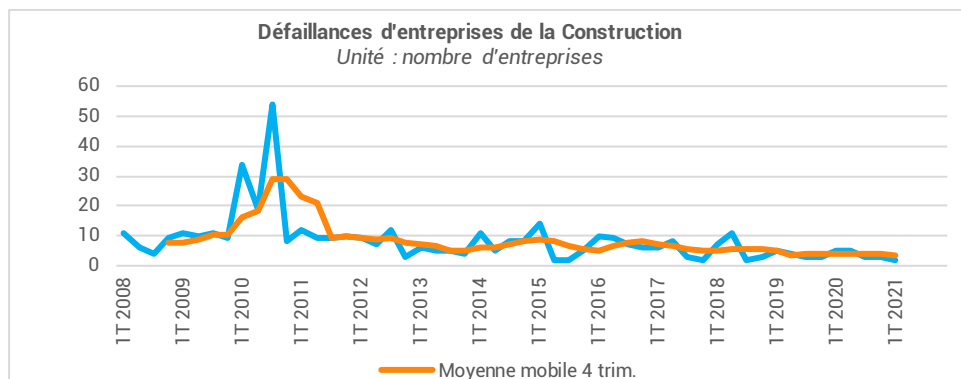
Des modifications récentes du suivi du parcours du demandeur d'emploi ne permettent plus, en effet, de disposer de l'information sur son activité antérieure

Sources :  
Pôle emploi-DARES, STMT (Statistiques Mensuelles du marché du travail). Données brutes

## Défaillances

Défaillances d'entreprises dans le secteur de la Construction	1 <sup>er</sup> trimestre 2021 - Evol 1 an		
Défaillances au cours du trimestre	1 défaillances	-50,0%	▼
Défaillances cumulées des 4 derniers trim.	4 défaillances	-77,8%	▼
Effectifs salariés des entreprises défaillantes au cours du trimestre	1 salariés	0%	=
Effectifs salariés cumulés des entreprises défaillantes au cours des 4 derniers trimestres	9 salariés	-80,0%	▼

Les défaillances comptabilisées concernent des entreprises en tant qu'unités légales (entités identifiées par un SIREN). Ces unités légales défaillantes au cours d'une année civile N sont identifiées grâce à la collecte exhaustive des événements judiciaires par la Banque de France. Les dénombrements couvrent les redressements et liquidations judiciaires, en date de jugement. Ces séries sont stabilisées dans un laps de temps de deux mois. Ce mode de collecte atténue la volatilité des séries comparativement aux statistiques en date de publication.



Sources :  
Banque de France (données brutes)



# PRINCIPALES TENDANCES DÉPARTEMENTALES SUR UN AN\*

## Alpes-de-Haute-Provence

		Evol N-1	Evol N-2
Autorisations logements	800 logts	-1,6% ▼	+8,1% ▲
Mises en chantier logements	500 logts	-42,2% ▼	-34,9% ▼
Autorisations locaux	63 mill. m <sup>2</sup>	-27,4% ▼	-20,7% ▼
Mises en chantier locaux	32 mill. m <sup>2</sup>	+16,0% ▲	-41,1% ▼
Activité du trimestre Travaux Publics		+29,0% ▲	+27,0% ▲
Activité cumulée Travaux Publics		+29,0% ▲	+27,0% ▲
BPE	106 442 m3	+26,2% ▲	+1,9% ▲
Nombre Appels Offre publiés		-13,0% ▼	-20,0% ▼
Salariés	3 029 sal.	+6,9% ▲	+7,8% ▲
Intérimaires	316 ETP	+54,6% ▲	+12,7% ▲
Dem. d'emplois	782 DEFM	-28,6% ▼	-5,1% ▼
Défaillances	4 ent.	-77,8% ▼	-81,0% ▼

## Hautes-Alpes

		Evol N-1	Evol N-2
Autorisations logements	1 800 logts	+11,9% ▲	+71,7% ▲
Mises en chantier logements	1 300 logts	+63,9% ▲	+12,2% ▲
Autorisations locaux	75 mill. m <sup>2</sup>	-16,3% ▼	-1,0% ▼
Mises en chantier locaux	66 mill. m <sup>2</sup>	+22,5% ▲	+24,8% ▲
Activité du trimestre Travaux Publics		+4,0% ▲	-9,1% ▼
Activité cumulée Travaux Publics		+4,0% ▲	-9,1% ▼
BPE	109 588 m3	+29,0% ▲	+7,3% ▲
Nombre Appels Offre publiés		-9,0% ▼	-18,0% ▼
Salariés	3 766 sal.	+4,2% ▲	+2,0% ▲
Intérimaires	693 ETP	+93,9% ▲	+37,0% ▲
Dem. d'emplois	491 DEFM	-35,2% ▼	+5,6% ▲
Défaillances	13 ent.	-13,3% ▼	-38,1% ▼

## Alpes-Maritimes

		Evol N-1	Evol N-2
Autorisations logements	6 800 logts	+9,0% ▲	-6,8% ▼
Mises en chantier logements	5 800 logts	-3,4% ▼	-22,5% ▼
Autorisations locaux	291 mill. m <sup>2</sup>	+21,3% ▲	-7,1% ▼
Mises en chantier locaux	337 mill. m <sup>2</sup>	+85,2% ▲	+30,0% ▲
Activité du trimestre Travaux Publics		+11,9% ▲	+13,8% ▲
Activité cumulée Travaux Publics		+11,9% ▲	+13,8% ▲
BPE	744 696 m3	+7,5% ▲	-9,2% ▼
Nombre Appels Offre publiés		-21,0% ▼	-30,0% ▼
Salariés	24 139 sal.	+5,6% ▲	+6,1% ▲
Intérimaires	3 068 ETP	+59,0% ▲	+4,3% ▲
Dem. d'emplois	5 362 DEFM	-30,5% ▼	-0,6% ▬
Défaillances	229 ent.	-32,2% ▼	-23,4% ▼

## Bouches-du-Rhône

		Evol N-1	Evol N-2
Autorisations logements	11 200 logts	+0,5% ▬	-16,7% ▼
Mises en chantier logements	10 600 logts	+1,4% ▲	-13,4% ▼
Autorisations locaux	1 105 mill. m <sup>2</sup>	-2,4% ▼	-12,1% ▼
Mises en chantier locaux	808 mill. m <sup>2</sup>	-30,6% ▼	+19,2% ▲
Activité du trimestre Travaux Publics		+3,0% ▲	+1,4% ▲
Activité cumulée Travaux Publics		+3,0% ▲	+1,4% ▲
BPE	1 367 889 m3	+21,4% ▲	-3,1% ▼
Nombre Appels Offre publiés		-9,0% ▼	-19,0% ▼
Salariés	48 450 sal.	+5,5% ▲	+7,5% ▲
Intérimaires	6 023 ETP	+62,3% ▲	-6,3% ▼
Dem. d'emplois	10 452 DEFM	-23,7% ▼	+0,2% ▬
Défaillances	229 ent.	-44,4% ▼	-37,6% ▼

## Var

		Evol N-1	Evol N-2
Autorisations logements	8 900 logts	-6,0% ▼	-8,3% ▼
Mises en chantier logements	8 300 logts	+10,3% ▲	-4,9% ▼
Autorisations locaux	341 mill. m <sup>2</sup>	+24,5% ▲	+16,7% ▲
Mises en chantier locaux	200 mill. m <sup>2</sup>	+17,9% ▲	-16,8% ▼
Activité du trimestre Travaux Publics		+1,4% ▲	+11,6% ▲
Activité cumulée Travaux Publics		+1,4% ▲	+11,6% ▲
BPE	769 388 m3	+21,2% ▲	+1,1% ▲
Nombre Appels Offre publiés		-16,0% ▼	-30,0% ▼
Salariés	22 296 sal.	+4,8% ▲	+6,2% ▲
Intérimaires	2 913 ETP	+52,7% ▲	-11,0% ▼
Dem. d'emplois	4 375 DEFM	-29,0% ▼	-9,5% ▼
Défaillances	153 ent.	-33,8% ▼	-42,9% ▼

## Vaucluse

		Evol N-1	Evol N-2
Autorisations logements	4 700 logts	+30,9% ▲	+11,8% ▲
Mises en chantier logements	3 800 logts	+28,8% ▲	+1,9% ▲
Autorisations locaux	448 mill. m <sup>2</sup>	-18,7% ▼	+30,6% ▲
Mises en chantier locaux	258 mill. m <sup>2</sup>	+51,2% ▲	+46,4% ▲
Activité du trimestre Travaux Publics		+12,9% ▲	+24,7% ▲
Activité cumulée Travaux Publics		+12,9% ▲	+24,7% ▲
BPE	399 766 m3	+19,6% ▲	+7,3% ▲
Nombre Appels Offre publiés		-6,0% ▼	-22,0% ▼
Salariés	13 217 sal.	+3,4% ▲	+4,8% ▲
Intérimaires	1 120 ETP	+42,1% ▲	-13,7% ▼
Dem. d'emplois	2 785 DEFM	-23,0% ▼	-1,3% ▼
Défaillances	70 ent.	-32,0% ▼	-40,2% ▼

Autorisations et mises en chantier de logements au cours des 12 derniers mois à fin juin 2021  
 Autorisations et mises en chantier de locaux au cours des 12 derniers mois à fin juin 2021  
 Activité Travaux Publics : évolution du chiffre d'affaires au 1er trimestre 2021 comparé au 1er trimestre 2020  
 BPE : production brute de BPE des 12 derniers mois à fin mai 2021  
 Nombre d'appels d'offre travaux publiés au cours des 12 derniers mois à fin mai 2021  
 Salariés : effectifs salariés, en nombre de postes, à fin 1er trimestre 2021  
 Intérimaires : effectifs intérimaires employés en ETP brut dans la Construction, moyenne 3 mois à fin avril 2021  
 Dem. d'emplois : demandes d'emploi en fin de mois, de catégorie A, dans la Construction, à fin 2ème trimestre 2021  
 Défaillances : nb de défaillances d'entreprises de la Construction, cumulées sur 1 an à fin 1er trimestre 2021

\* Evolution sur 1 an par rapport à la même période N-1 et N-2

## Avec le concours des Membres de la CERC



Sources utilisées dans cette note de conjoncture :

-SDES, Sit@del2 (logements en date réelle estimée et locaux en date de prise en compte)  
 -SDES, ECLN (données brutes)  
 -Réseau des CERC, résultats enquête entretien-rénovation  
 -FNTP/INSEE  
 - Enquête FRTP / CERC  
 -UNICEM (données brutes)  
 - Double Trade  
 -ACOSS-URSSAF (données cvs)  
 -DARES (données brutes)  
 -INSEE (données brutes)  
 -Banque de France (données brutes)

## Avec le concours des Membres du GIE Réseau des CERC

