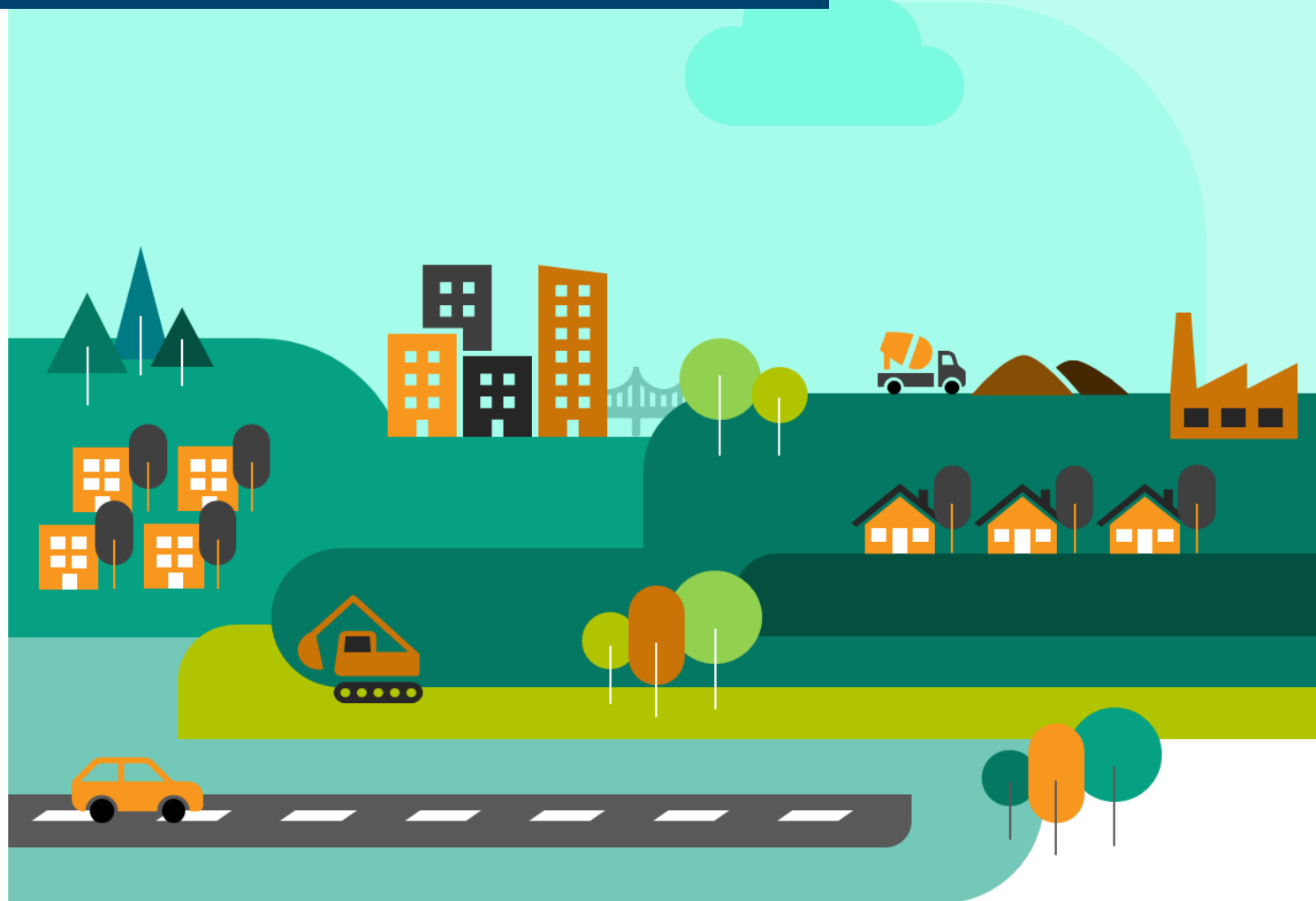


# Bouches-du-Rhône

## BIBLIOTHEQUE D'ANALYSES CONJONCTURELLES FILIÈRE CONSTRUCTION



Edition du 03-08-2021

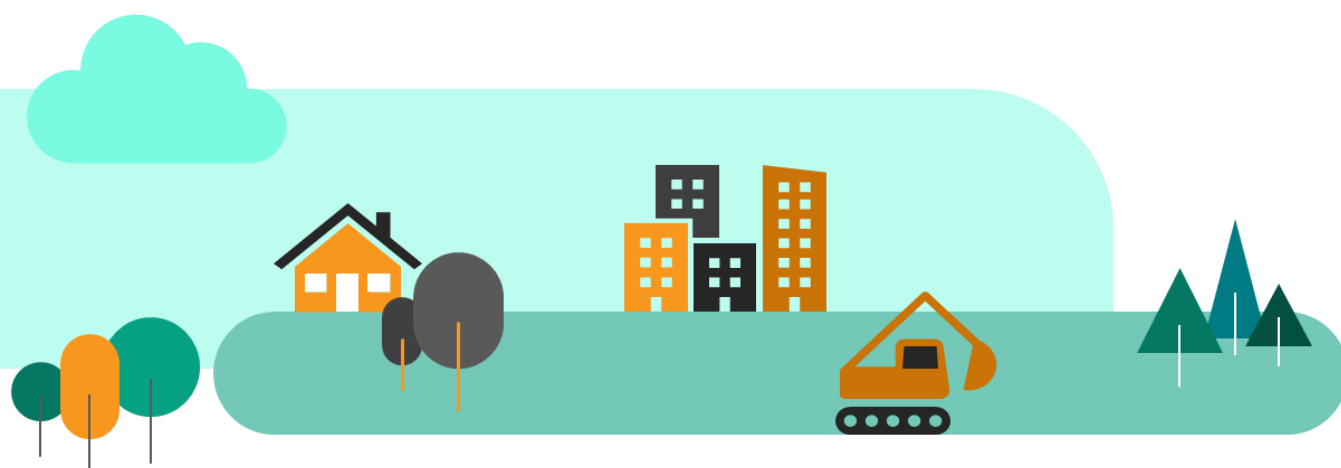
# VISION D'ENSEMBLE

## Bouches-du-Rhône

|                                       |                            | Evol N-1 | Evol N-2        |
|---------------------------------------|----------------------------|----------|-----------------|
| Autorisations logements               | 11 200 logts               | +0,5% ▬  | <b>-16,7% ▼</b> |
| Mises en chantier logements           | 10 600 logts               | +1,4% ▲  | <b>-13,4% ▼</b> |
| Autorisations locaux                  | 1 105 mill. m <sup>2</sup> | -2,4% ▼  | <b>-12,1% ▼</b> |
| Mises en chantier locaux              | 808 mill. m <sup>2</sup>   | -30,6% ▼ | <b>+19,2% ▲</b> |
| Activité du trimestre Travaux Publics |                            | +3,0% ▲  | <b>+1,4% ▲</b>  |
| Activité cumulée Travaux Publics      |                            | +3,0% ▲  | <b>+1,4% ▲</b>  |
| BPE                                   | 1 367 889 m <sup>3</sup>   | +21,4% ▲ | <b>-3,1% ▼</b>  |
| Nombre Appels Offre publiés           |                            | -9,0% ▼  | <b>-19,0% ▼</b> |
| Salariés                              | 48 450 sal.                | +5,5% ▲  | <b>+7,5% ▲</b>  |
| Intérimaires                          | 6 023 ETP                  | +62,3% ▲ | <b>-6,3% ▼</b>  |
| Dem. d'emplois                        | 10 452 DEFM                | -23,7% ▼ | <b>+0,2% ▬</b>  |
| Défaillances                          | 229 ent.                   | -44,4% ▼ | <b>-37,6% ▼</b> |

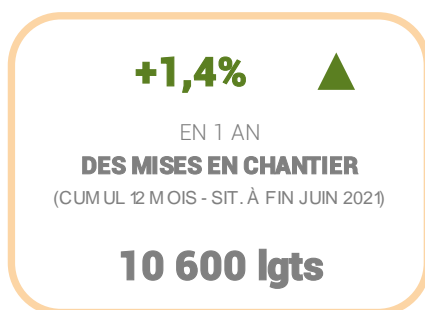
Autorisations et mises en chantier de logements au cours des 12 derniers mois à fin juin 2021  
Autorisations et mises en chantier de locaux au cours des 12 derniers mois à fin juin 2021  
Activité Travaux Publics : évolution du chiffre d'affaires au 1er trimestre 2021 comparé au 1er trimestre 2020  
BPE : production brute de BPE des 12 derniers mois à fin mai 2021  
Nombre d'appels d'offre travaux publiés au cours des 12 derniers mois à fin mai 2021  
Salariés : effectifs salariés, en nombre de postes, à fin 1er trimestre 2021  
Intérimaires : effectifs intérimaires employés en ETP brut dans la Construction, moyenne 3 mois à fin avril 2021  
Dem. d'emplois : demandes d'emploi en fin de mois, de catégorie A, dans la Construction, à fin 2ème trimestre 2021  
Défaillances : nb de défaillances d'entreprises de la Construction, cumulées sur 1 an à fin 1er trimestre 2021

\* Evolution sur 1 an par rapport à la même période N-1 et N-2

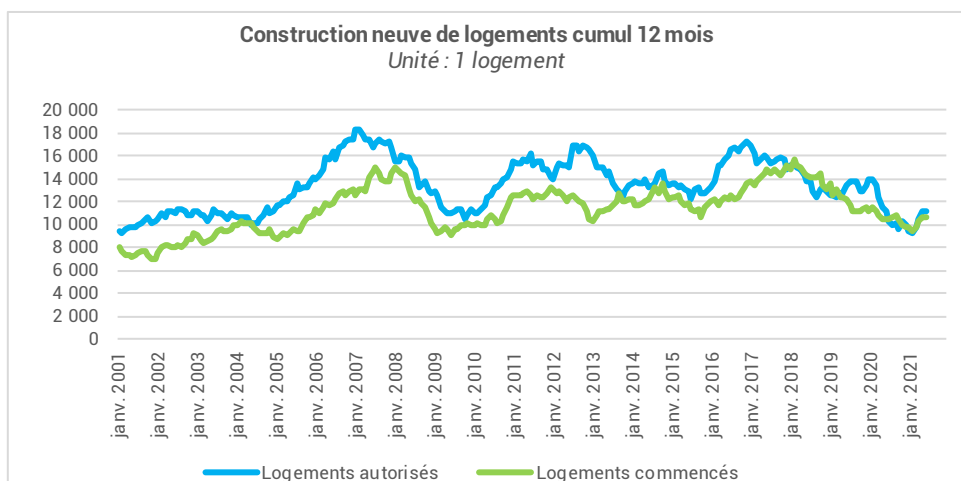




## Construction de logements neufs



| La construction neuve de logements<br>(date réelle estimée) | Cumul 12 mois à fin juin 2021<br>Evol 1 an |              |          |
|---|--|--------------|----------|
| <b>Total logements <u>commencés</u></b>                     | <b>10 600 lgts</b>                         | <b>+1,4%</b> | <b>▲</b> |
| Dont individuels purs                                       | 1 900 lgts                                 | +4,9%        | ▲        |
| Dont individuels groupés                                    | 900 lgts                                   | +4,7%        | ▲        |
| Dont collectifs (y compris résidences)                      | 7 800 lgts                                 | +0,2%        | =        |
| <b>Total logements <u>autorisés</u></b>                     | <b>11 200 lgts</b>                         | <b>+0,5%</b> | <b>=</b> |
| Dont individuels purs                                       | 2 200 lgts                                 | +8,7%        | ▲        |
| Dont individuels groupés                                    | 1 200 lgts                                 | +2,0%        | ▲        |
| Dont collectifs (y compris résidences)                      | 7 800 lgts                                 | -1,9%        | ▼        |



Source :  
SDES, Sit@del2,  
Estimations

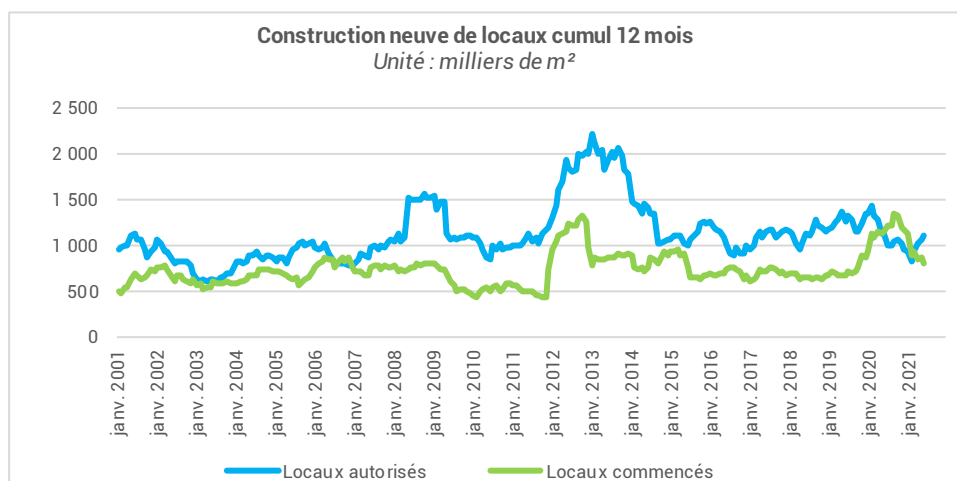
**Avertissement** : Dans les tableaux, en raison des arrondis, des totaux peuvent légèrement différer de la somme des éléments qui les composent.

**Avertissement** : Lors de sa campagne annuelle de révision des données sur la construction neuve de logements, le SDES informe que les révisions sont particulièrement marquées cette année. Cette campagne a conduit à une révision à la baisse des estimations de mises en chantier à partir de 2018, liée à un allongement des délais de mise en chantiers entre 2017 et 2018, et dans une moindre mesure à la hausse en 2017.





## Construction de locaux neufs



| <u>Locaux mis en chantier</u><br>(date de prise en compte) | Situation à fin juin 2021<br>Cumul 12 mois - Evol 1 an |               |   |
|--|--|---------------|---|
| <b>Total locaux commencés</b>                              | <b>808 mill. m<sup>2</sup></b>                         | <b>-30,6%</b> | ▼ |
| <b>Bâtiments agricoles</b>                                 | <b>275 mill. m<sup>2</sup></b>                         | <b>+55,7%</b> | ▲ |
| <b>Secteur privé non agricole</b>                          | <b>436 mill. m<sup>2</sup></b>                         | <b>-44,6%</b> | ▼ |
| Dont locaux industriels                                    | 27 mill. m <sup>2</sup>                                | -84,1%        | ▼ |
| Dont commerces   | 39 mill. m <sup>2</sup>                                | -26,2%        | ▼ |
| Dont bureaux   | 101 mill. m <sup>2</sup>                               | -27,6%        | ▼ |
| Dont entrepôts   | 247 mill. m <sup>2</sup>                               | -31,9%        | ▼ |
| Dont autres locaux   | 22 mill. m <sup>2</sup>                                | -65,3%        | ▼ |
| <b>Secteur public</b>                                      | <b>97 mill. m<sup>2</sup></b>                          | <b>-51,9%</b> | ▼ |

| <u>Locaux autorisés</u><br>(date de prise en compte) | Situation à fin juin 2021<br>Cumul 12 mois - Evol 1 an |               |   |
|--|--|---------------|---|
| <b>Total locaux autorisés</b>                        | <b>1 105 mill. m<sup>2</sup></b>                       | <b>-2,4%</b>  | ▼ |
| <b>Bâtiments agricoles</b>                           | <b>366 mill. m<sup>2</sup></b>                         | n.s.          |   |
| <b>Secteur privé non agricole</b>                    | <b>603 mill. m<sup>2</sup></b>                         | <b>-20,2%</b> | ▼ |
| Dont locaux industriels                              | 57 mill. m <sup>2</sup>                                | +41,3%        | ▲ |
| Dont commerces                                       | 71 mill. m <sup>2</sup>                                | +11,4%        | ▲ |
| Dont bureaux   | 161 mill. m <sup>2</sup>                               | +8,9%         | ▲ |
| Dont entrepôts                                       | 264 mill. m <sup>2</sup>                               | -41,8%        | ▼ |
| Dont autres locaux                                   | 50 mill. m <sup>2</sup>                                | -0,7%         | = |
| <b>Secteur public</b>                                | <b>136 mill. m<sup>2</sup></b>                         | <b>-49,2%</b> | ▼ |

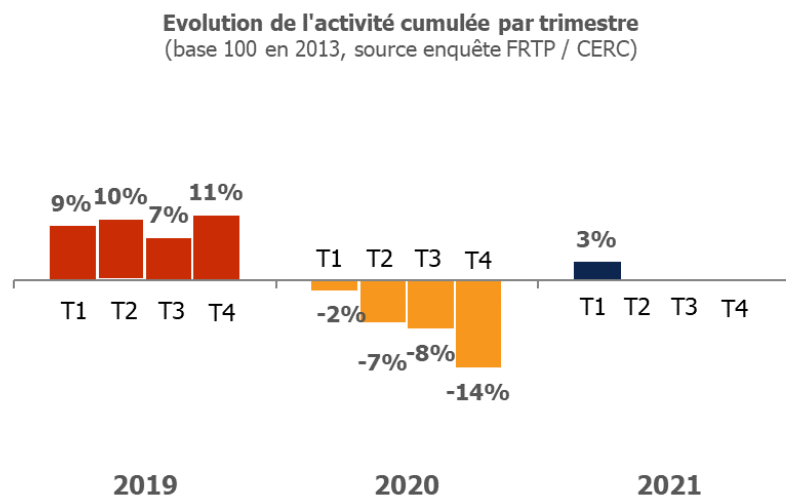
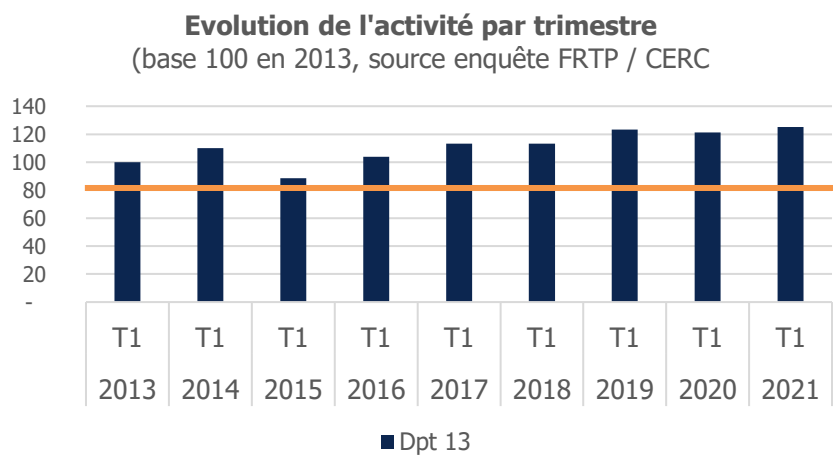
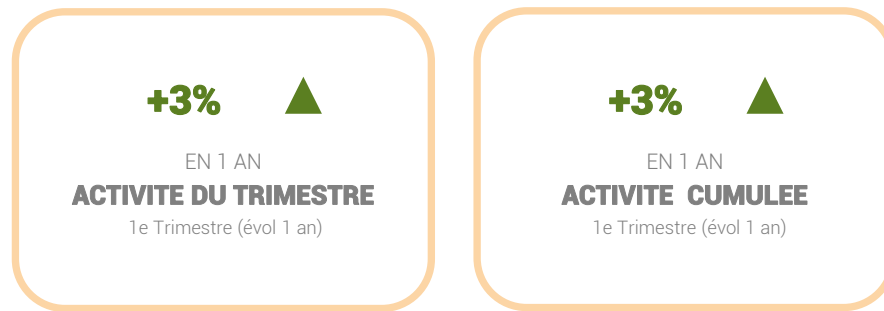
Source :  
SDES, Sit@del2,  
En date de prise en compte

**Avvertissement** : les statistiques de la construction neuve de locaux à usage autre qu'habitation restent pour l'heure publiées par le SDES en date de prise en compte (DPC). L'analyse de ces séries mérite donc beaucoup de précaution.





## Activité trimestrielle et cumulée



Source :  
Enquête FRTP / CERC





## Production de Béton Prêt à l'Emploi (BPE)

**+ 21,4%**

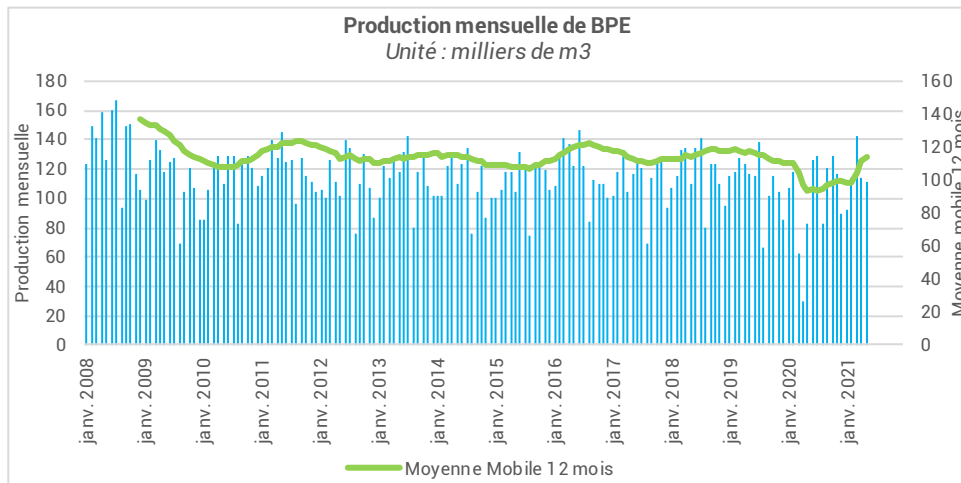


EN 1 AN

**PRODUCTION DE BPE**

(CUMUL 12 MOIS - SIT. À FIN MAI 2021)

**1 367 889 m3**

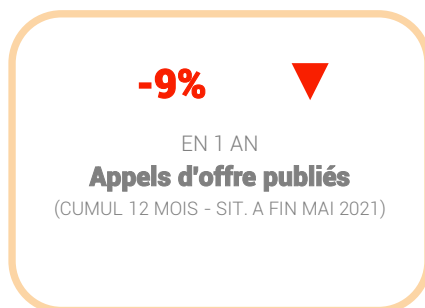


Sources :  
UNICEM pour le BPE,, SFIC pour le ciment  
(données brutes, non cvs, non cjo)



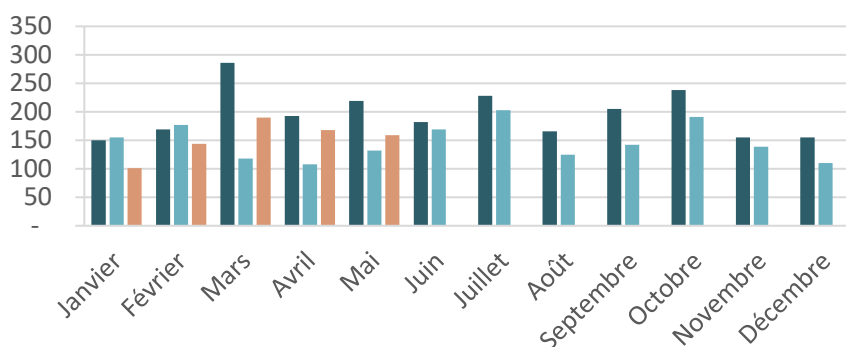


## Nombre d'appels d'offre travaux publiés



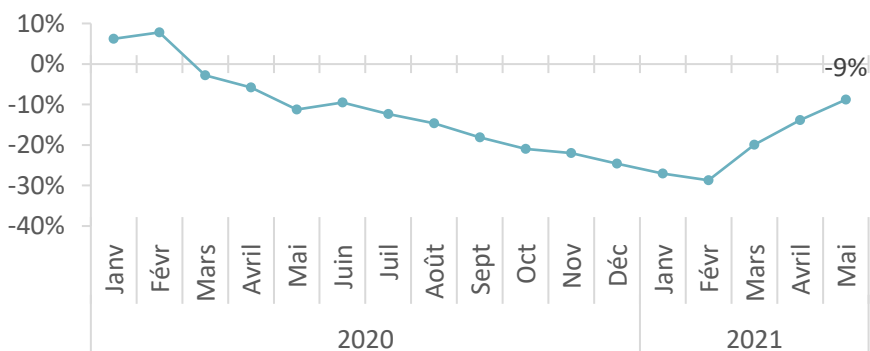
### Évolution mensuelle du nombre d'offres publiques de travaux publiées

Unité : nombre d'appels d'offre publiés



### Évolution sur 12 mois glissants du nombre d'offres publiques de travaux publiées

Unité : % d'évolution par rapport à n-1



Sources :  
Double Trade





# EMPLOI

## Emploi salarié et intérimaire

**+5,5%** ▲

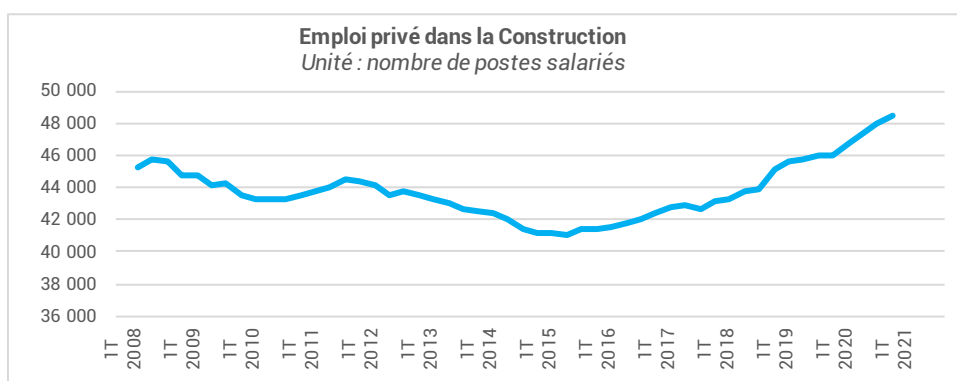
EN 1 AN  
**DE L'EMPLOI SALARIÉ**  
AU 1<sup>er</sup> TRIMESTRE 2021 (évol 1an)

**48 450 sal.**

**+62,3%** ▲

EN 1 AN  
**DES INTERIMAIRES CONSTRUCTION**  
MOYENNE 3 MOIS À FIN AVRIL 2021

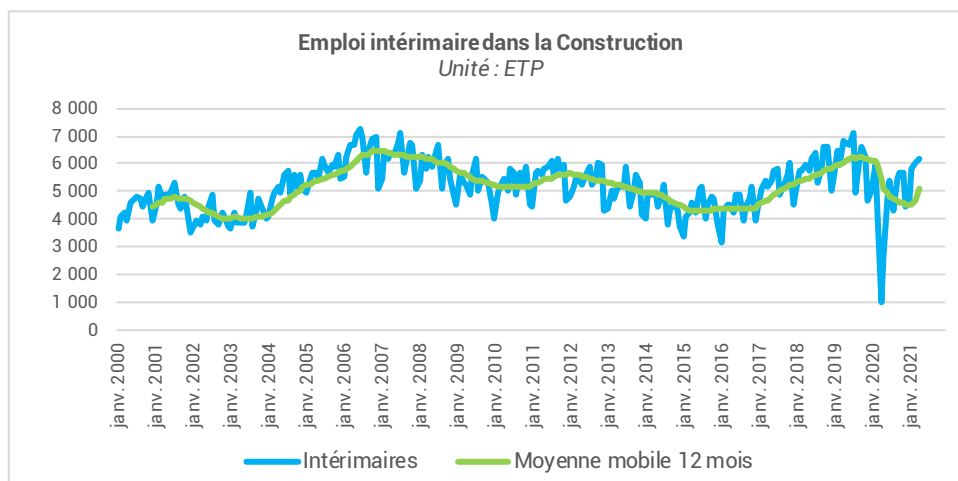
**6 023 ETP**



**Sources :**

ACOSS – URSSAF (données cvs)

Les données correspondent à un nombre de postes salariés.



**Sources :**

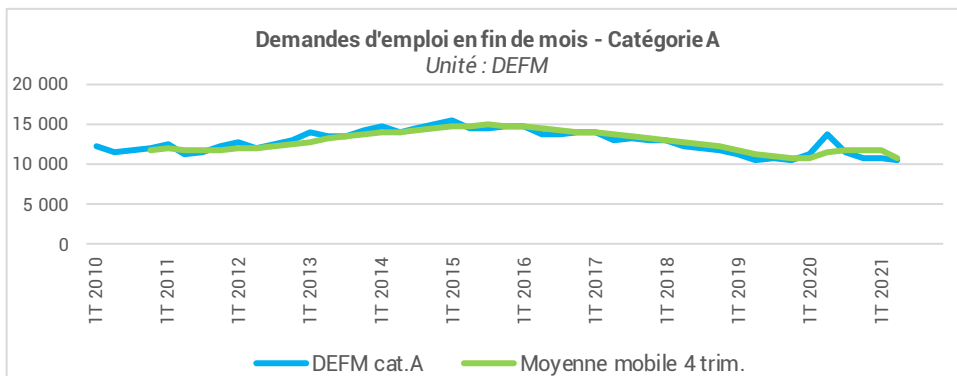
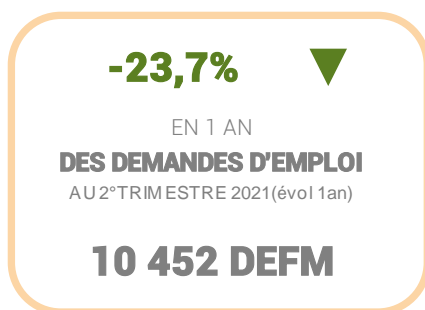
DARES (données brutes – ETP)







## Demande d'emploi



Ces données (brutes) présentent les séries des demandeurs d'emploi fin de mois (DEFM) en catégorie A recherchant un métier dans la Construction, qu'ils soient issus d'une entreprise de la Construction ou non.

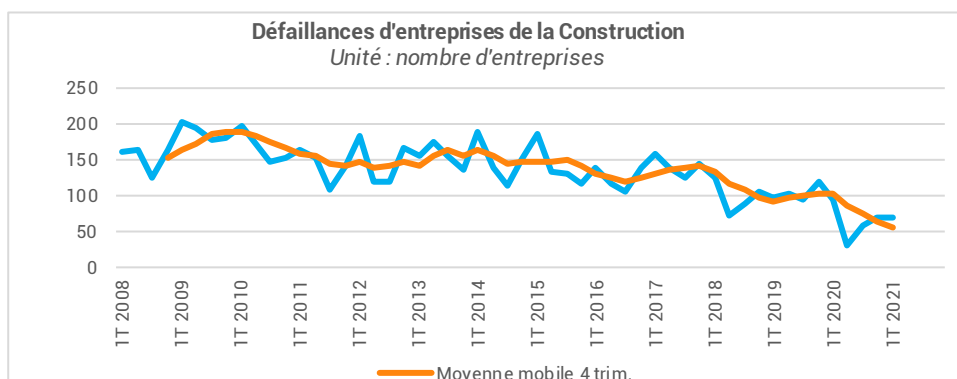
Des modifications récentes du suivi du parcours du demandeur d'emploi ne permettent plus, en effet, de disposer de l'information sur son activité antérieure

Sources :  
Pôle emploi-DARES, STMT (Statistiques Mensuelles du marché du travail). Données brutes

## Défaillances

| Défaillances d'entreprises dans le secteur de la Construction                              | 1 <sup>e</sup> trimestre 2021 - Evol 1 an |        |   |
|--|---|--------|---|
| Défaillances au cours du trimestre   | 70 défaillances                           | -27,1% | ▼ |
| Défaillances cumulées des 4 derniers trim.   | 229 défaillances                          | -44,4% | ▼ |
| Effectifs salariés des entreprises défaillantes au cours du trimestre                      | 144 salariés                              | -44,8% | ▼ |
| Effectifs salariés cumulés des entreprises défaillantes au cours des 4 derniers trimestres | 624 salariés                              | -44,2% | ▼ |

Les défaillances comptabilisées concernent des entreprises en tant qu'unités légales (entités identifiées par un SIREN). Ces unités légales défaillantes au cours d'une année civile N sont identifiées grâce à la collecte exhaustive des événements judiciaires par la Banque de France. Les dénombrements couvrent les redressements et liquidations judiciaires, en date de jugement. Ces séries sont stabilisées dans un laps de temps de deux mois. Ce mode de collecte atténue la volatilité des séries comparativement aux statistiques en date de publication.



Sources :  
Banque de France (données brutes)



# PRINCIPALES TENDANCES DÉPARTEMENTALES SUR UN AN\*

## Alpes-de-Haute-Provence

|                                       |                         | Evol N-1 | Evol N-2 |
|---------------------------------------|-------------------------|----------|----------|
| Autorisations logements               | 800 logts               | -1,6% ▼  | +8,1% ▲  |
| Mises en chantier logements           | 500 logts               | -42,2% ▼ | -34,9% ▼ |
| Autorisations locaux                  | 63 mill. m <sup>2</sup> | -27,4% ▼ | -20,7% ▼ |
| Mises en chantier locaux              | 32 mill. m <sup>2</sup> | +16,0% ▲ | -41,1% ▼ |
| Activité du trimestre Travaux Publics |                         | +29,0% ▲ | +27,0% ▲ |
| Activité cumulée Travaux Publics      |                         | +29,0% ▲ | +27,0% ▲ |
| BPE                                   | 106 442 m <sup>3</sup>  | +26,2% ▲ | +1,9% ▲  |
| Nombre Appels Offre publiés           |                         | -13,0% ▼ | -20,0% ▼ |
| Salariés                              | 3 029 sal.              | +6,9% ▲  | +7,8% ▲  |
| Intérimaires                          | 316 ETP                 | +54,6% ▲ | +12,7% ▲ |
| Dem. d'emplois                        | 782 DEFM                | -28,6% ▼ | -5,1% ▼  |
| Défaillances                          | 4 ent.                  | -77,8% ▼ | -81,0% ▼ |

## Hautes-Alpes

|                                       |                         | Evol N-1 | Evol N-2 |
|---------------------------------------|-------------------------|----------|----------|
| Autorisations logements               | 1 800 logts             | +11,9% ▲ | +71,7% ▲ |
| Mises en chantier logements           | 1 300 logts             | +63,9% ▲ | +12,2% ▲ |
| Autorisations locaux                  | 75 mill. m <sup>2</sup> | -16,3% ▼ | -1,0% ▼  |
| Mises en chantier locaux              | 66 mill. m <sup>2</sup> | +22,5% ▲ | +24,8% ▲ |
| Activité du trimestre Travaux Publics |                         | +4,0% ▲  | -9,1% ▼  |
| Activité cumulée Travaux Publics      |                         | +4,0% ▲  | -9,1% ▼  |
| BPE                                   | 109 588 m <sup>3</sup>  | +29,0% ▲ | +7,3% ▲  |
| Nombre Appels Offre publiés           |                         | -9,0% ▼  | -18,0% ▼ |
| Salariés                              | 3 766 sal.              | +4,2% ▲  | +2,0% ▲  |
| Intérimaires                          | 693 ETP                 | +93,9% ▲ | +37,0% ▲ |
| Dem. d'emplois                        | 491 DEFM                | -35,2% ▼ | +5,6% ▲  |
| Défaillances                          | 13 ent.                 | -13,3% ▼ | -38,1% ▼ |

## Alpes-Maritimes

|                                       |                          | Evol N-1 | Evol N-2 |
|---------------------------------------|--------------------------|----------|----------|
| Autorisations logements               | 6 800 logts              | +9,0% ▲  | -6,8% ▼  |
| Mises en chantier logements           | 5 800 logts              | -3,4% ▼  | -22,5% ▼ |
| Autorisations locaux                  | 291 mill. m <sup>2</sup> | +21,3% ▲ | -7,1% ▼  |
| Mises en chantier locaux              | 337 mill. m <sup>2</sup> | +85,2% ▲ | +30,0% ▲ |
| Activité du trimestre Travaux Publics |                          | +11,9% ▲ | +13,8% ▲ |
| Activité cumulée Travaux Publics      |                          | +11,9% ▲ | +13,8% ▲ |
| BPE                                   | 744 696 m <sup>3</sup>   | +7,5% ▲  | -9,2% ▼  |
| Nombre Appels Offre publiés           |                          | -21,0% ▼ | -30,0% ▼ |
| Salariés                              | 24 139 sal.              | +5,6% ▲  | +6,1% ▲  |
| Intérimaires                          | 3 068 ETP                | +59,0% ▲ | +4,3% ▲  |
| Dem. d'emplois                        | 5 362 DEFM               | -30,5% ▼ | -0,6% ▬  |
| Défaillances                          | 229 ent.                 | -32,2% ▼ | -23,4% ▼ |

## Bouches-du-Rhône

|                                       |                            | Evol N-1 | Evol N-2 |
|---------------------------------------|----------------------------|----------|----------|
| Autorisations logements               | 11 200 logts               | +0,5% ▬  | -16,7% ▼ |
| Mises en chantier logements           | 10 600 logts               | +1,4% ▲  | -13,4% ▼ |
| Autorisations locaux                  | 1 105 mill. m <sup>2</sup> | -2,4% ▼  | -12,1% ▼ |
| Mises en chantier locaux              | 808 mill. m <sup>2</sup>   | -30,6% ▼ | +19,2% ▲ |
| Activité du trimestre Travaux Publics |                            | +3,0% ▲  | +1,4% ▲  |
| Activité cumulée Travaux Publics      |                            | +3,0% ▲  | +1,4% ▲  |
| BPE                                   | 1 367 889 m <sup>3</sup>   | +21,4% ▲ | -3,1% ▼  |
| Nombre Appels Offre publiés           |                            | -9,0% ▼  | -19,0% ▼ |
| Salariés                              | 48 450 sal.                | +5,5% ▲  | +7,5% ▲  |
| Intérimaires                          | 6 023 ETP                  | +62,3% ▲ | -6,3% ▼  |
| Dem. d'emplois                        | 10 452 DEFM                | -23,7% ▼ | +0,2% ▬  |
| Défaillances                          | 229 ent.                   | -44,4% ▼ | -37,6% ▼ |

## Var

|                                       |                          | Evol N-1 | Evol N-2 |
|---------------------------------------|--------------------------|----------|----------|
| Autorisations logements               | 8 900 logts              | -6,0% ▼  | -8,3% ▼  |
| Mises en chantier logements           | 8 300 logts              | +10,3% ▲ | -4,9% ▼  |
| Autorisations locaux                  | 341 mill. m <sup>2</sup> | +24,5% ▲ | +16,7% ▲ |
| Mises en chantier locaux              | 200 mill. m <sup>2</sup> | +17,9% ▲ | -16,8% ▼ |
| Activité du trimestre Travaux Publics |                          | +1,4% ▲  | +11,6% ▲ |
| Activité cumulée Travaux Publics      |                          | +1,4% ▲  | +11,6% ▲ |
| BPE                                   | 769 388 m <sup>3</sup>   | +21,2% ▲ | +1,1% ▲  |
| Nombre Appels Offre publiés           |                          | -16,0% ▼ | -30,0% ▼ |
| Salariés                              | 22 296 sal.              | +4,8% ▲  | +6,2% ▲  |
| Intérimaires                          | 2 913 ETP                | +52,7% ▲ | -11,0% ▼ |
| Dem. d'emplois                        | 4 375 DEFM               | -29,0% ▼ | -9,5% ▼  |
| Défaillances                          | 153 ent.                 | -33,8% ▼ | -42,9% ▼ |

## Vaucluse

|                                       |                          | Evol N-1 | Evol N-2 |
|---------------------------------------|--------------------------|----------|----------|
| Autorisations logements               | 4 700 logts              | +30,9% ▲ | +11,8% ▲ |
| Mises en chantier logements           | 3 800 logts              | +28,8% ▲ | +1,9% ▲  |
| Autorisations locaux                  | 448 mill. m <sup>2</sup> | -18,7% ▼ | +30,6% ▲ |
| Mises en chantier locaux              | 258 mill. m <sup>2</sup> | +51,2% ▲ | +46,4% ▲ |
| Activité du trimestre Travaux Publics |                          | +12,9% ▲ | +24,7% ▲ |
| Activité cumulée Travaux Publics      |                          | +12,9% ▲ | +24,7% ▲ |
| BPE                                   | 399 766 m <sup>3</sup>   | +19,6% ▲ | +7,3% ▲  |
| Nombre Appels Offre publiés           |                          | -6,0% ▼  | -22,0% ▼ |
| Salariés                              | 13 217 sal.              | +3,4% ▲  | +4,8% ▲  |
| Intérimaires                          | 1 120 ETP                | +42,1% ▲ | -13,7% ▼ |
| Dem. d'emplois                        | 2 785 DEFM               | -23,0% ▼ | -1,3% ▼  |
| Défaillances                          | 70 ent.                  | -32,0% ▼ | -40,2% ▼ |

Autorisations et mises en chantier de logements au cours des 12 derniers mois à fin juin 2021  
 Autorisations et mises en chantier de locaux au cours des 12 derniers mois à fin juin 2021  
 Activité Travaux Publics : évolution du chiffre d'affaires au 1er trimestre 2021 comparé au 1er trimestre 2020  
 BPE : production brute de BPE des 12 derniers mois à fin mai 2021  
 Nombre d'appels d'offre travaux publiés au cours des 12 derniers mois à fin mai 2021  
 Salariés : effectifs salariés, en nombre de postes, à fin 1er trimestre 2021  
 Intérimaires : effectifs intérimaires employés en ETP brut dans la Construction, moyenne 3 mois à fin avril 2021  
 Dem. d'emplois : demandes d'emploi en fin de mois, de catégorie A, dans la Construction, à fin 2ème trimestre 2021  
 Défaillances : nb de défaillances d'entreprises de la Construction, cumulées sur 1 an à fin 1er trimestre 2021

\* Evolution sur 1 an par rapport à la même période N-1 et N-2

## Avec le concours des Membres de la CERC



Sources utilisées dans cette note de conjoncture :

- SDES, Sit@del2 (logements en date réelle estimée et locaux en date de prise en compte)
- SDES, ECLN (données brutes)
- Réseau des CERC, résultats enquête entretien-rénovation
- FNTP/INSEE
- Enquête FRTP / CERC
- UNICEM (données brutes)
- Double Trade
- ACOSS-URSSAF (données cvs)
- DARES (données brutes)
- INSEE (données brutes)
- Banque de France (données brutes)

## Avec le concours des Membres du GIE Réseau des CERC

