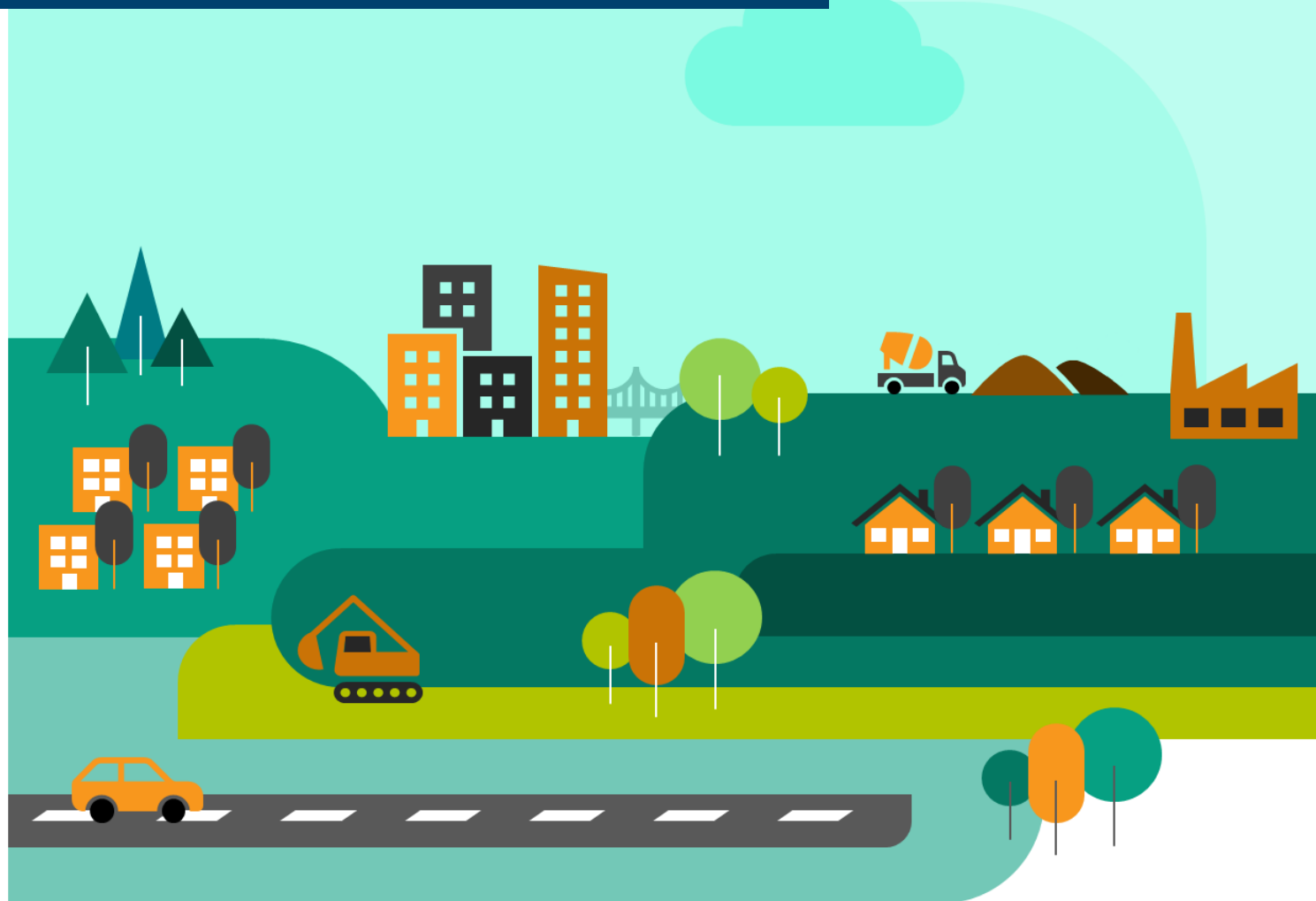


Var

BIBLIOTHEQUE D'ANALYSES CONJONCTURELLES FILIERE CONSTRUCTION



Edition du 05-11-2021

VISION D'ENSEMBLE

Var

		Evol N-1	Evol N-2
Autorisations logements	8 600 logts	+1,9% ▲	-9,0% ▼
Mises en chantier logements	7 600 logts	+6,7% ▲	-17,7% ▼
Autorisations locaux	395 mill. m ²	+41,1% ▲	+28,5% ▲
Mises en chantier locaux	261 mill. m ²	+63,1% ▲	+30,1% ▲
Activité du trimestre Travaux Publics		+31,0% ▲	+11,0% ▲
Activité cumulée Travaux Publics		+18,0% ▲	+8,0% ▲
BPE	777 606 m ³	+20,3% ▲	+3,1% ▲
Nombre Appels Offre publiés		+2,0% ▲	-30,0% ▼
Montant Appels Offre publiés		+26,0% ▲	-19,0% ▼
Salariés	22 512 sal.	+4,9% ▲	+6,6% ▲
Intérimaires	2 778 ETP	+28,8% ▲	-12,4% ▼
Dem. d'emplois	4 775 DEFM	-11,4% ▼	-12,8% ▼
Défaillances	161 ent.	-20,3% ▼	-34,3% ▼

Autorisations et mises en chantier de logements au cours des 12 derniers mois à fin sept. 2021

Autorisations et mises en chantier de locaux au cours des 12 derniers mois à fin sept. 2021

Activité Travaux Publics : évolution du chiffre d'affaires au 2ème trimestre 2021 comparé au 2ème trimestre 2020

BPE : production brute de BPE des 12 derniers mois à fin août 2021

Nombre d'appels d'offre travaux publiés au cours des 12 derniers mois à fin septembre 2021

Salariés : effectifs salariés, en nombre de postes, à fin 2ème trimestre 2021

Intérimaires : effectifs intérimaires employés en ETP brut dans la Construction, moyenne 3 mois à fin juillet 2021

Dem. d'emplois : demandes d'emploi en fin de mois, de catégorie A, dans la Construction, à fin 3ème trimestre 2021

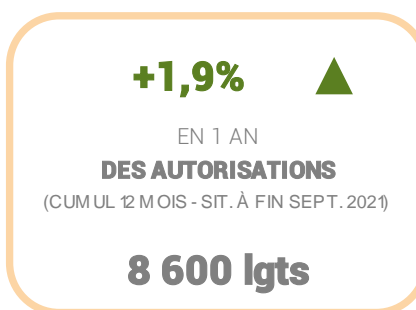
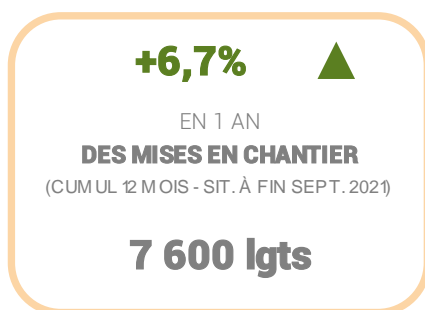
Défaillances : nb de défaillances d'entreprises de la Construction, cumulées sur 1 an à fin 2ème trimestre 2021

* Evolution sur 1 an par rapport à la même période N-1 et N-2

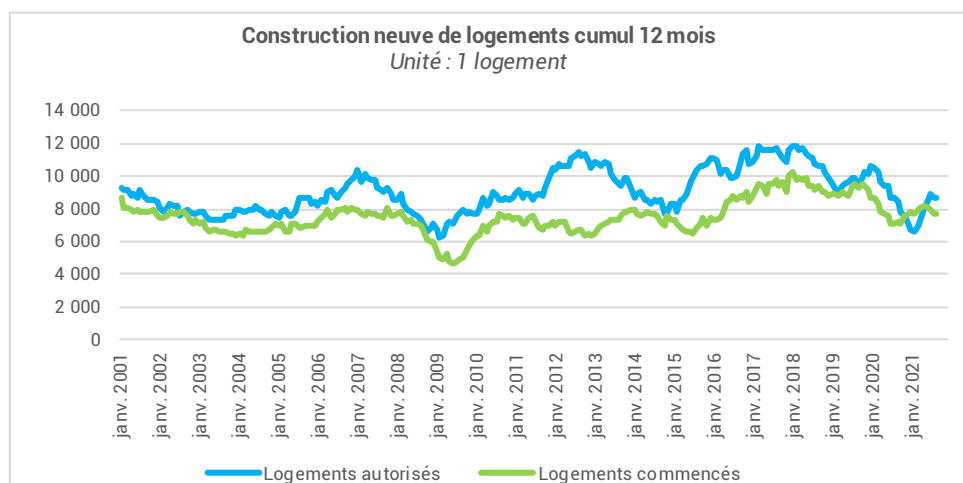




Construction de logements neufs



La construction neuve de logements (date réelle estimée)	Cumul 12 mois à fin septembre 2021 Evol 1 an		
Total logements <u>commencés</u>	7 600 lgts	+6,7%	▲
Dont individuels purs	1 900 lgts	-3,2%	▼
Dont individuels groupés	700 lgts	+9,8%	▲
Dont collectifs (y compris résidences)	5 100 lgts	+10,3%	▲
Total logements <u>autorisés</u>	8 600 lgts	+1,9%	▲
Dont individuels purs	2 300 lgts	+12,5%	▲
Dont individuels groupés	1 100 lgts	+40,3%	▲
Dont collectifs (y compris résidences)	5 200 lgts	-7,5%	▼



Source :
SDES, Sit@del2,
Estimations

Avertissement : Dans les tableaux, en raison des arrondis, des totaux peuvent légèrement différer de la somme des éléments qui les composent.

Avertissement : Lors de sa campagne annuelle de révision des données sur la construction neuve de logements, le SDES informe que les révisions sont particulièrement marquées cette année. Cette campagne a conduit à une révision à la baisse des estimations de mises en chantier à partir de 2018, liée à un allongement des délais de mise en chantiers entre 2017 et 2018, et dans une moindre mesure à la hausse en 2017.





Construction de locaux neufs

+63,1% ▲

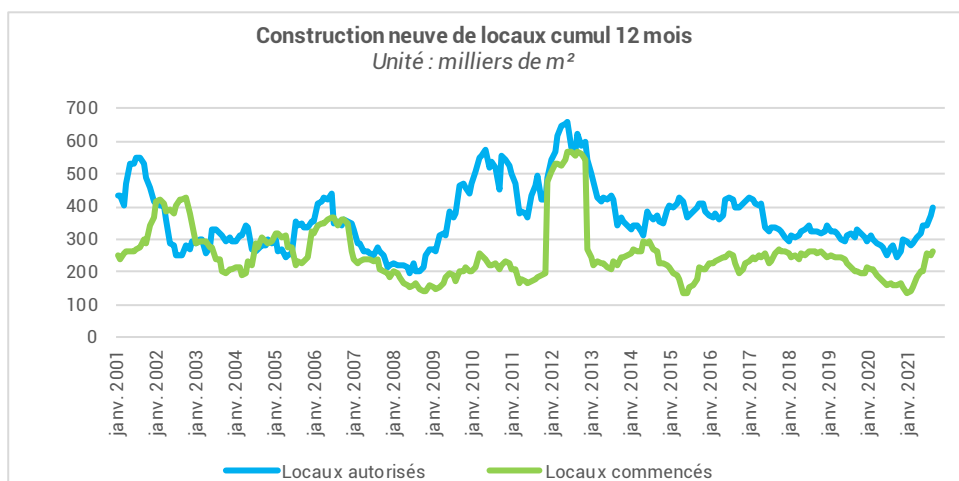
EN 1 AN
DES MISES EN CHANTIER
(CUMUL 12 MOIS - SIT. À FIN SEPT. 2021)

261 mill. m²

+41,1% ▲

EN 1 AN
DES AUTORISATIONS
(CUMUL 12 MOIS - SIT. À FIN SEPT. 2021)

395 mill. m²



<u>Locaux mis en chantier</u> (date de prise en compte)	Situation à fin septembre 2021 Cumul 12 mois - Evol 1 an		
Total locaux commencés	261 mill. m²	+63,1%	▲
Bâtiments agricoles	21 mill. m²	+35,0%	▲
Secteur privé non agricole	189 mill. m²	+79,8%	▲
Dont locaux industriels	11 mill. m ²	-6,5%	▼
Dont commerces	47 mill. m ²	+68,9%	▲
Dont bureaux	65 mill. m ²	n.s.	
Dont entrepôts	38 mill. m ²	+83,3%	▲
Dont autres locaux	28 mill. m ²	+35,5%	▲
Secteur public	51 mill. m²	+29,6%	▲

<u>Locaux autorisés</u> (date de prise en compte)	Situation à fin septembre 2021 Cumul 12 mois - Evol 1 an		
Total locaux autorisés	395 mill. m²	+41,1%	▲
Bâtiments agricoles	57 mill. m²	+121,3%	▲
Secteur privé non agricole	280 mill. m²	+32,2%	▲
Dont locaux industriels	14 mill. m ²	-3,1%	▼
Dont commerces	39 mill. m ²	-36,5%	▼
Dont bureaux	54 mill. m ²	+10,9%	▲
Dont entrepôts	133 mill. m ²	n.s.	
Dont autres locaux	39 mill. m ²	-11,2%	▼
Secteur public	59 mill. m²	+37,7%	▲

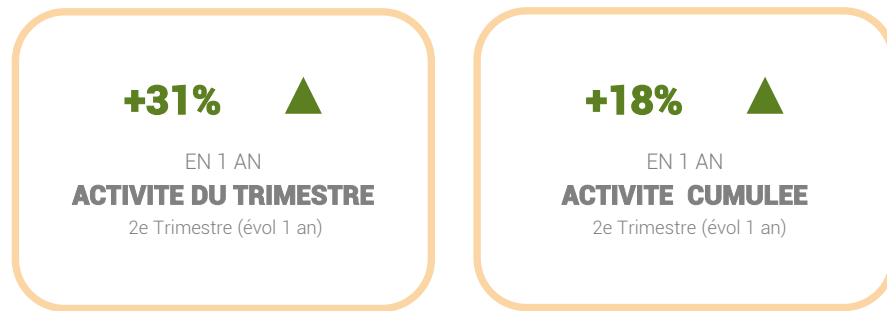
Source :
SDES, Sit@del2,
En date de prise en compte

Avertissement : les statistiques de la construction neuve de locaux à usage autre qu'habitation restent pour l'heure publiées par le SDES en date de prise en compte (DPC). L'analyse de ces séries mérite donc beaucoup de précaution.

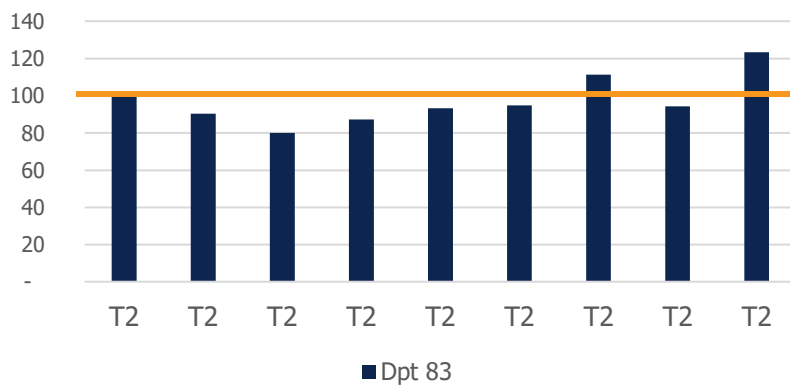




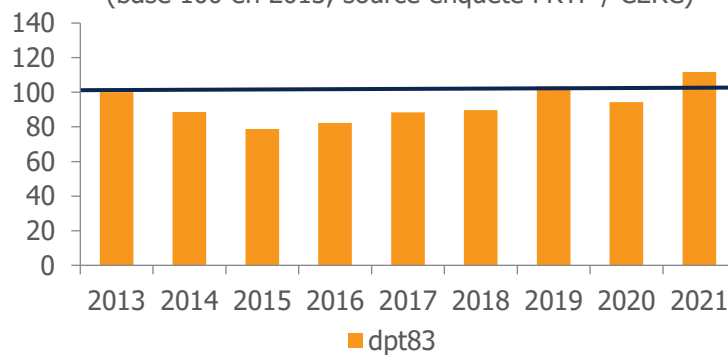
Activité trimestrielle et cumulée



Evolution de l'activité par trimestre
(base 100 en 2013, source enquête FRTP / CERC)



Evolution de l'activité cumulée par an au T2
(base 100 en 2013, source enquête FRTP / CERC)



Source :
Enquête FRTP / CERC





Production de Béton Prêt à l'Emploi (BPE)

+ 20,3 %

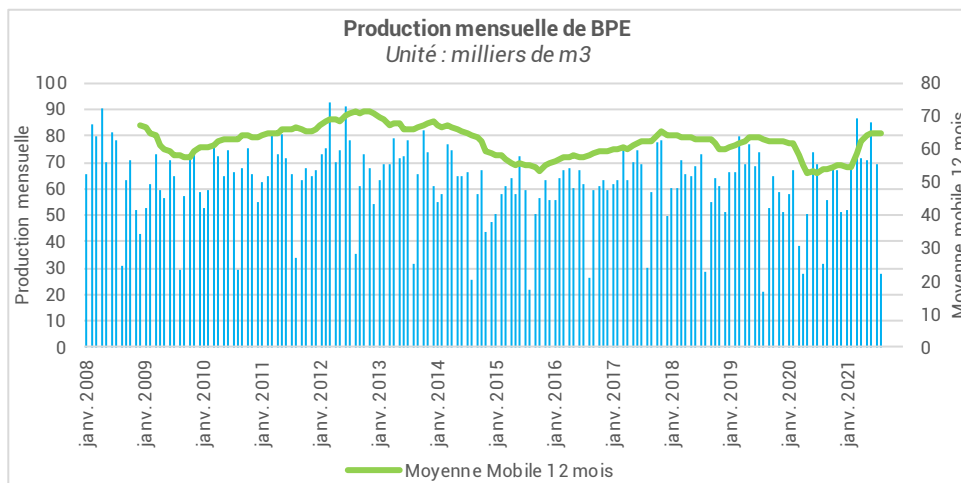


EN 1 AN

PRODUCTION DE BPE

(CUMUL 12 MOIS - SIT. À FIN AOUT 2021)

777 606 m3



Sources :
UNICEM pour le BPE,, SFIC pour le ciment
(données brutes, non cvs, non cjo)





Nombre d'appels d'offre travaux publiés

+2%



EN 1 AN
Nombre d'appels d'offre publiés
(CUMUL 12 MOIS - SIT. A FIN SEPT. 2021)

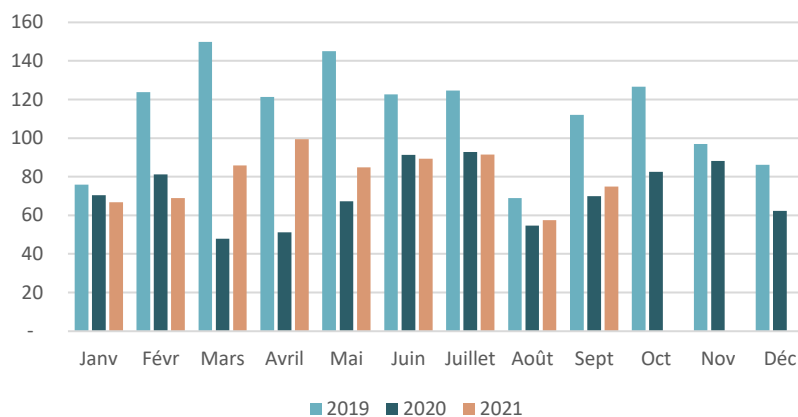
+26%



EN 1 AN
Montants des Appels d'offre publiés
(CUMUL 12 MOIS - SIT. A FIN SEPT. 2021)

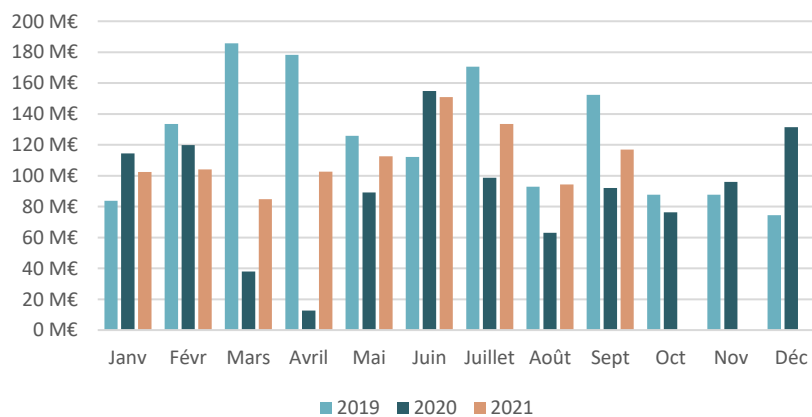
Évolution mensuelle du nombre d'offres publiques de travaux publiées

Unité : nombre d'appels d'offre publiés



Évolution mensuelle des montants des offres publiques de travaux publiées

Unité : montants de travaux en M€



Sources :
Vecteurplus





EMPLOI

Emploi salarié et intérimaire

+4,9% ▲

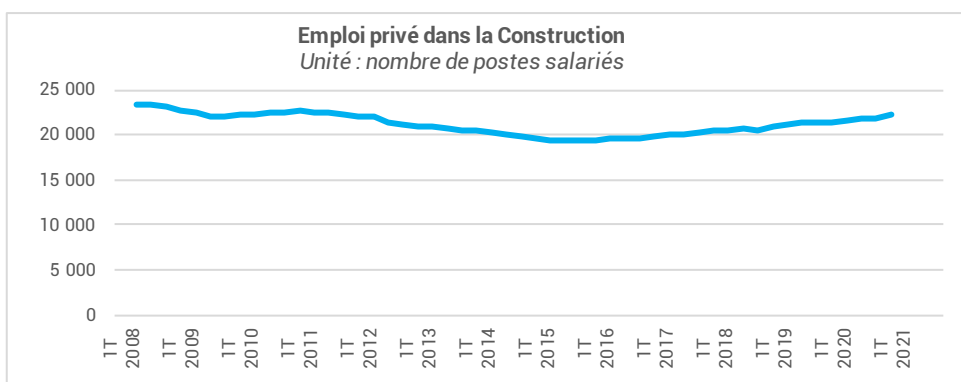
EN 1 AN
DE L'EMPLOI SALARIÉ
AU 2^e TRIMESTRE 2021 (évol 1 an)

22 512 sal.

+28,8% ▲

EN 1 AN
DES INTERIMAIRES CONSTRUCTION
MOYENNE 3 MOIS À FIN JUILLET 2021

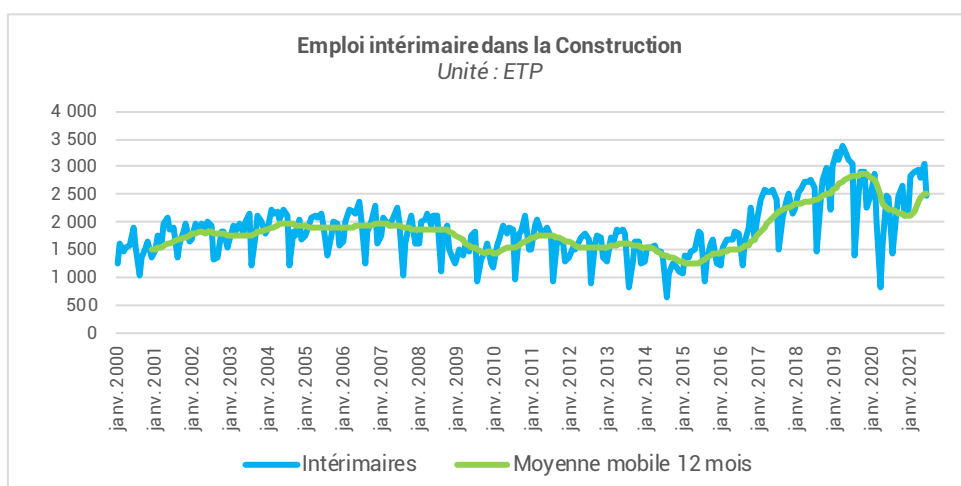
2 778 ETP



Sources :

ACOSS – URSSAF (données cvs)

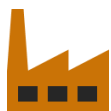
Les données correspondent à un nombre de postes salariés.



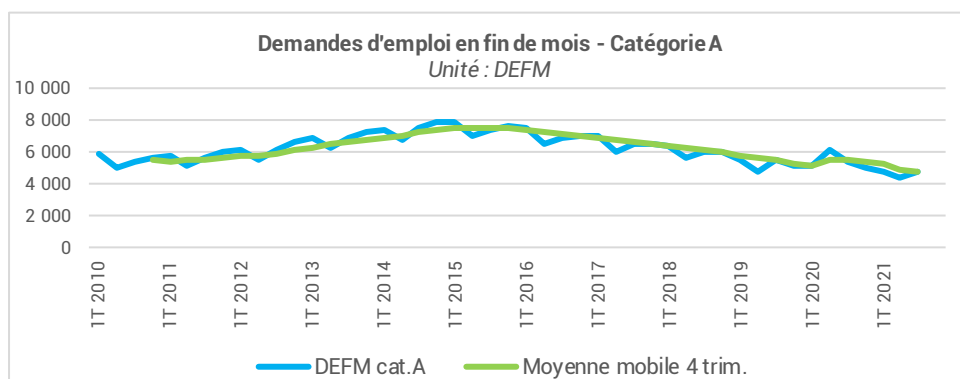
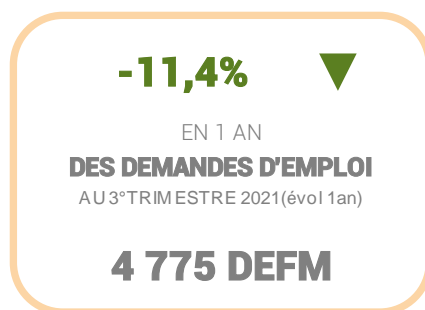
Sources :

DARES (données brutes – ETP)





Demande d'emploi



Ces données (brutes) présentent les séries des demandeurs d'emploi fin de mois (DEFM) en catégorie A recherchant un métier dans la Construction, qu'ils soient issus d'une entreprise de la Construction ou non.

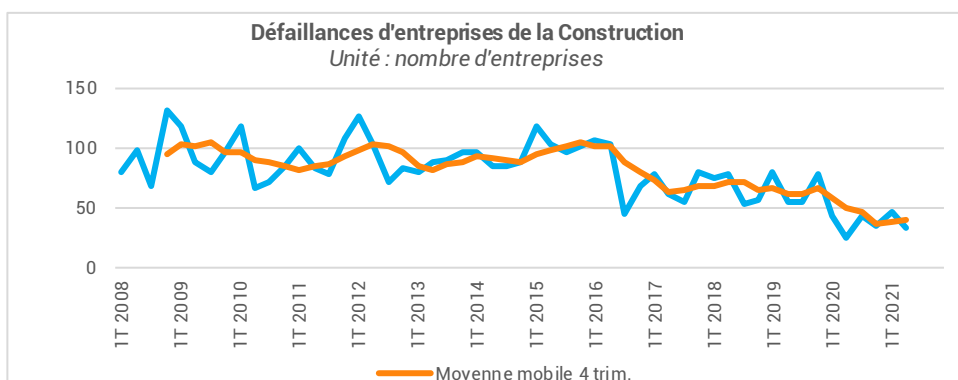
Des modifications récentes du suivi du parcours du demandeur d'emploi ne permettent plus, en effet, de disposer de l'information sur son activité antérieure

Sources :
Pôle emploi-DARES, STMT (Statistiques Mensuelles du marché du travail). Données brutes

Défaillances

Défaillances d'entreprises dans le secteur de la Construction	2 ^e trimestre 2021 - Evol 1 an		
Défaillances au cours du trimestre	34 défaillances	+30,8%	▲
Défaillances cumulées des 4 derniers trim.	161 défaillances	-20,3%	▼
Effectifs salariés des entreprises défaillantes au cours du trimestre	78 salariés	+27,9%	▲
Effectifs salariés cumulés des entreprises défaillantes au cours des 4 derniers trimestres	434 salariés	+6,6%	▲

Les défaillances comptabilisées concernent des entreprises en tant qu'unités légales (entités identifiées par un SIREN). Ces unités légales défaillantes au cours d'une année civile N sont identifiées grâce à la collecte exhaustive des événements judiciaires par la Banque de France. Les dénombrements couvrent les redressements et liquidations judiciaires, en date de jugement. Ces séries sont stabilisées dans un laps de temps de deux mois. Ce mode de collecte atténue la volatilité des séries comparativement aux statistiques en date de publication.



Sources :
Banque de France (données brutes)



PRINCIPALES TENDANCES DÉPARTEMENTALES SUR UN AN*

Alpes-de-Haute-Provence

		Evol N-1	Evol N-2
Autorisations logements	1 000 logts	+43,4% ▲	+12,9% ▲
Mises en chantier logements	500 logts	-34,9% ▼	-14,1% ▼
Autorisations locaux	78 mill. m ²	+0,6% ▬	-3,5% ▼
Mises en chantier locaux	44 mill. m ²	+69,6% ▲	+10,6% ▲
Activité du trimestre Travaux Publics		+57,0% ▲	+26,0% ▲
Activité cumulée Travaux Publics		+51,0% ▲	+25,0% ▲
BPE	109 472 m3	+31,2% ▲	+3,1% ▲
Nombre Appels Offre publiés		+9,0% ▲	-15,0% ▼
Montant Appels Offre publiés		-5,0% ▼	-7,0% ▼
Salariés	3 069 sal.	+7,7% ▲	+7,5% ▲
Intérimaires	334 ETP	+20,5% ▲	-0,9% ▬
Dem. d'emplois	759 DEFM	-9,8% ▼	-6,8% ▼
Défaillances	7 ent.	-36,4% ▼	-69,6% ▼

Hautes-Alpes

		Evol N-1	Evol N-2
Autorisations logements	2 000 logts	+32,0% ▲	+78,1% ▲
Mises en chantier logements	1 300 logts	+45,6% ▲	+15,6% ▲
Autorisations locaux	83 mill. m ²	+11,2% ▲	-5,8% ▼
Mises en chantier locaux	72 mill. m ²	+90,4% ▲	+11,2% ▲
Activité du trimestre Travaux Publics		+40,0% ▲	+17,0% ▲
Activité cumulée Travaux Publics		+17,0% ▲	-2,0% ▼
BPE	100 334 m3	+2,8% ▲	+8,1% ▲
Nombre Appels Offre publiés		+11,0% ▲	-27,0% ▼
Montant Appels Offre publiés		+10,0% ▲	= ▬
Salariés	3 687 sal.	+1,3% ▲	-1,0% ▼
Intérimaires	740 ETP	+22,1% ▲	+5,6% ▲
Dem. d'emplois	434 DEFM	-17,5% ▼	-4,6% ▼
Défaillances	10 ent.	-37,5% ▼	-28,6% ▼

Alpes-Maritimes

		Evol N-1	Evol N-2
Autorisations logements	6 400 logts	+4,1% ▲	-1,3% ▼
Mises en chantier logements	5 400 logts	-12,8% ▼	-28,2% ▼
Autorisations locaux	338 mill. m ²	+53,2% ▲	+23,6% ▲
Mises en chantier locaux	238 mill. m ²	-9,7% ▼	-8,2% ▼
Activité du trimestre Travaux Publics		+34,0% ▲	+10,0% ▲
Activité cumulée Travaux Publics		+26,0% ▲	+7,0% ▲
BPE	734 283 m3	+4,3% ▲	-8,6% ▼
Nombre Appels Offre publiés		-7,0% ▼	-33,0% ▼
Montant Appels Offre publiés		+13,0% ▲	-11,0% ▼
Salariés	24 137 sal.	+4,5% ▲	+5,5% ▲
Intérimaires	3 120 ETP	+48,8% ▲	+1,5% ▲
Dem. d'emplois	5 764 DEFM	-9,6% ▼	-1,0% ▼
Défaillances	270 ent.	+3,8% ▲	-12,9% ▼

Bouches-du-Rhône

		Evol N-1	Evol N-2
Autorisations logements	12 200 logts	+20,9% ▲	-12,3% ▼
Mises en chantier logements	10 800 logts	-0,7% ▬	-4,3% ▼
Autorisations locaux	1 292 mill. m ²	+22,8% ▲	+12,8% ▲
Mises en chantier locaux	606 mill. m ²	-55,2% ▼	-15,2% ▼
Activité du trimestre Travaux Publics		+22,0% ▲	-1,0% ▬
Activité cumulée Travaux Publics		+24,0% ▲	+15,0% ▲
BPE	1 342 003 m3	+17,5% ▲	-2,5% ▼
Nombre Appels Offre publiés		-1,0% ▬	-20,0% ▼
Montant Appels Offre publiés		= ▬	-22,0% ▼
Salariés	48 663 sal.	+3,9% ▲	+6,5% ▲
Intérimaires	5 911 ETP	+38,7% ▲	-13,8% ▼
Dem. d'emplois	10 840 DEFM	-6,1% ▼	+0,5% ▬
Défaillances	276 ent.	-19,1% ▼	-30,1% ▼

Var

		Evol N-1	Evol N-2
Autorisations logements	8 600 logts	+1,9% ▲	-9,0% ▼
Mises en chantier logements	7 600 logts	+6,7% ▲	-17,7% ▼
Autorisations locaux	395 mill. m ²	+41,1% ▲	+28,5% ▲
Mises en chantier locaux	261 mill. m ²	+63,1% ▲	+30,1% ▲
Activité du trimestre Travaux Publics		+31,0% ▲	+11,0% ▲
Activité cumulée Travaux Publics		+18,0% ▲	+8,0% ▲
BPE	777 606 m3	+20,3% ▲	+3,1% ▲
Nombre Appels Offre publiés		+2,0% ▲	-30,0% ▼
Montant Appels Offre publiés		+26,0% ▲	-19,0% ▼
Salariés	22 512 sal.	+4,9% ▲	+6,6% ▲
Intérimaires	2 778 ETP	+28,8% ▲	-12,4% ▼
Dem. d'emplois	4 775 DEFM	-11,4% ▼	-12,8% ▼
Défaillances	161 ent.	-20,3% ▼	-34,3% ▼

Vaucluse

		Evol N-1	Evol N-2
Autorisations logements	4 300 logts	+16,9% ▲	+6,6% ▲
Mises en chantier logements	3 500 logts	+6,1% ▲	-11,6% ▼
Autorisations locaux	479 mill. m ²	-14,9% ▼	+82,5% ▲
Mises en chantier locaux	334 mill. m ²	+58,9% ▲	+104,0% ▲
Activité du trimestre Travaux Publics		+40,0% ▲	+12,0% ▲
Activité cumulée Travaux Publics		+24,0% ▲	+9,0% ▲
BPE	386 610 m3	+7,8% ▲	+5,0% ▲
Nombre Appels Offre publiés		-3,0% ▼	-29,0% ▼
Montant Appels Offre publiés		-6,0% ▼	+1,0% ▬
Salariés	13 421 sal.	+3,8% ▲	+5,8% ▲
Intérimaires	1 153 ETP	+18,7% ▲	-19,1% ▼
Dem. d'emplois	2 869 DEFM	-11,5% ▼	-3,0% ▼
Défaillances	81 ent.	-13,8% ▼	-23,6% ▼

Autorisations et mises en chantier de logements au cours des 12 derniers mois à fin sept. 2021

Autorisations et mises en chantier de locaux au cours des 12 derniers mois à fin sept. 2021

Activité Travaux Publics : évolution du chiffre d'affaires au 2ème trimestre 2021 comparé au 2ème trimestre 2020

BPE : production brute de BPE des 12 derniers mois à fin août 2021

Nombre d'appels d'offre travaux publiés au cours des 12 derniers mois à fin septembre 2021

Salariés : effectifs salariés, en nombre de postes, à fin 2ème trimestre 2021

Intérimaires : effectifs intérimaires employés en ETP brut dans la Construction, moyenne 3 mois à fin juillet 2021

Dem. d'emplois : demandes d'emploi en fin de mois, de catégorie A, dans la Construction, à fin 3ème trimestre 2021

Défaillances : nb de défaillances d'entreprises de la Construction, cumulées sur 1 an à fin 2ème trimestre 2021

* Evolution sur 1 an par rapport à la même période N-1 et N-2

Avec le concours des Membres de la CERC



Sources utilisées dans cette note de conjoncture :

- SDES, Sit@del2 (logements en date réelle estimée et locaux en date de prise en compte)
- SDES, ECLN (données brutes)
- Réseau des CERC, résultats enquête entretien-rénovation
- FNTP/INSEE
- Enquête FRTP / CERC
- UNICEM (données brutes)
- Vecteurplus
- ACOSS-URSSAF (données cvs)
- DARES (données brutes)
- INSEE (données brutes)
- Banque de France (données brutes)

Avec le concours des Membres du GIE Réseau des CERC

