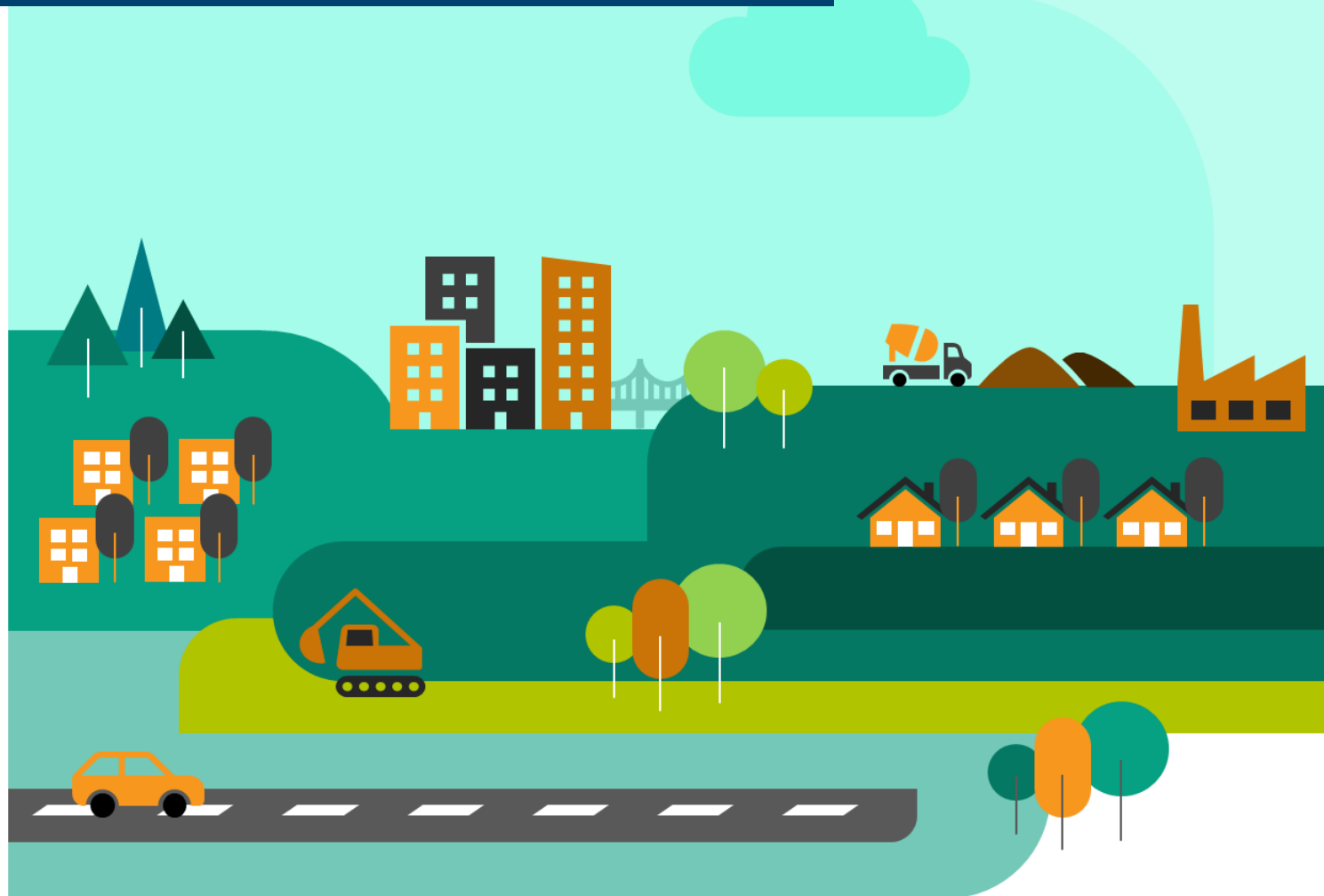


# Provence-Alpes-Côte d'Azur

## L'ESSENTIEL DE LA CONJONCTURE FILIÈRE CONSTRUCTION



Edition du 05-11-2021

# DERNIÈRES TENDANCES RÉGIONALES



## Bâtiment

**Avertissement :** Lors de sa campagne annuelle de révision des données sur la construction neuve de logements, le SDES informe que les révisions sont particulièrement marquées cette année. Cette campagne a conduit à une révision à la baisse des estimations de mises en chantier à partir de 2018, liée à un allongement des délais de mise en chantiers entre 2017 et 2018, et dans une moindre mesure à la hausse en 2017.

	En région		
		Evol. N-1	Evol. N-2
<b>Logements autorisés</b> à fin sept. 2021	34 600 logts	+12,8% ▲	-3,9% ▼
<b>Logements mis en chantier</b> à fin sept. 2021	29 100 logts	-0,2% ▬	-13,7% ▼
<b>Mises en vente de logements</b> à fin 2ème trim. 2021	9 419 logts	+5,0% ▲	-15,3% ▼
<b>Surfaces de locaux autorisés</b> à fin sept. 2021	2 666 mill. m <sup>2</sup>	+17,6% ▲	+23,5% ▲
<b>Surfaces de locaux mis en chantier</b> à fin sept. 2021	1 556 mill. m <sup>2</sup>	-24,2% ▼	+7,8% ▲
<b>Volume d'entretien-rénovation*(1)</b> au 2ème trim. 2021		+13,8% ▲	-5,9% ▼
<b>Carnets commandes entretien-réno*</b> au 2ème trim. 2021	12,8 semaines	+1,6 ▲	+0,9 ▲

Les indicateurs sont mesurés sur une période de 12 mois, l'évolution est basée sur la même période de l'année N-1 et N-2

\*Données du trimestre, évolution 1 an

(1) Évolution du montant de facturation des entreprises pour des travaux d'entretien-rénovation



## Travaux Publics

	En région		
		Evol. N-1	Evol. N-2
<b>Evolution de l'activité au 2ème trim. 2021</b> (Enquête FRTP/CERC)		+41,2% ▲	+9,6% ▲
<b>Evolution de l'activité cumulée au 2ème trim. 2021</b> (Enquête FRTP/CERC)		+24,0% ▲	+4,3% ▲
<b>Carnets de commandes au 2ème trim. 2021</b> (Enquête FRTP/CERC, évol. 1 an)	8,1 mois	▬	▲

Les évolutions sont calculées en comparant le 1er trimestre 2021 au même trimestre N-1 et N-2



## Industrie des Matériaux

	En région		
		Evol. N-1	Evol. N-2
<b>Production de BPE<sup>(2)</sup></b> à fin août 2021	3 450 308 m <sup>3</sup>	+13,8% ▲	-1,5% ▼
<b>Production de granulats</b> à fin juil. 2021	23 008 kt	+0,4% ▬	-7,5% ▼

L'ensemble des indicateurs est mesuré sur une période de 12 mois, l'évolution est basée sur la même période de l'année N-1 et N-2  
Les indicateurs matériaux correspondent aux chiffres bruts

(2) Béton prêt à l'emploi





## Commande publique

	En région	
	Evol. N-1	Evol. N-2
<b>Evolution Nombre d'Appels d'offre travaux</b> à fin sept. 2021	-0,4%	-25,7%
<b>Evolution Montants d'Appels d'offre travaux</b> à fin sept. 2021	+6,7%	-18,8%

L'ensemble des indicateurs est mesuré sur une période de 12 mois, l'évolution est basée sur la même période de l'année N-1 et N-2



## Emploi

	En région		
		Evol. N-1	Evol. N-2
<b>Salariés Construction</b> à fin 2ème trim. 2021	115 489 sal.	+4,2%	+6,0%
<b>Intérimaires Construction</b> <sup>(3)</sup> à fin juil. 2021	14 036 ETP	+35,3%	-9,8%
<b>Demandeurs d'emploi</b> <sup>(4)</sup> à fin 3ème trim. 2021	25 441 DEFM	-8,9%	-3,3%

L'ensemble des indicateurs est mesuré sur une période de 12 mois, l'évolution est basée sur la même période de l'année N-1 et N-2  
(3) Moyenne des 3 derniers mois en équivalent temps plein, évolution 1 an

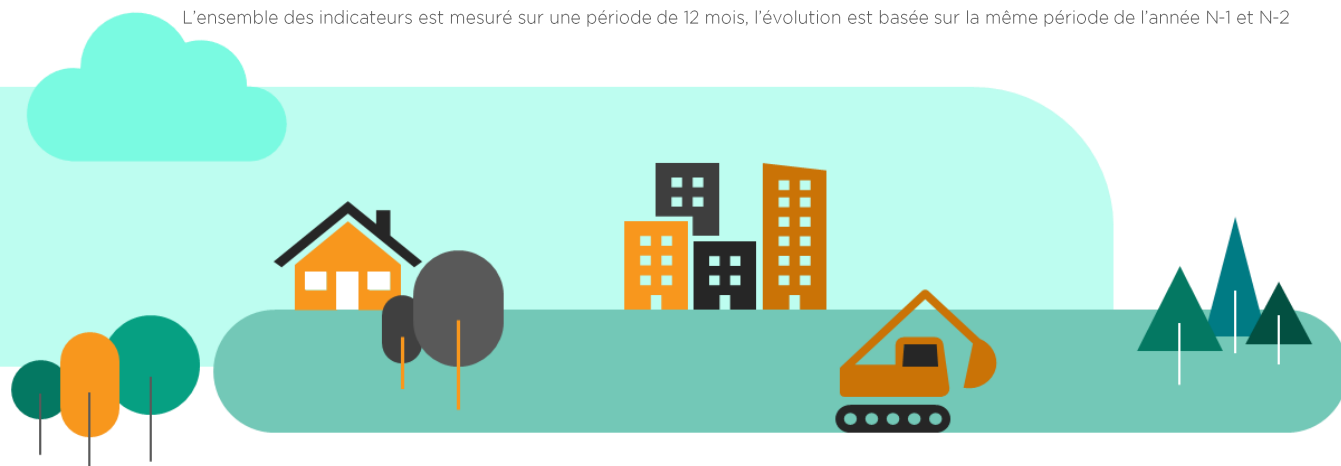
(4) Nombre de demandeurs d'emploi en catégorie A recherchant un emploi dans la Construction à la fin de la période indiquée



## Démographie des entreprises

	En région		
		Evol. N-1	Evol. N-2
<b>Créations d'entr. hors micro-entr.</b> à fin 3ème trim. 2021	4 306 créat.	+23,3%	+2,0%
<b>Créations de micro-entreprises</b> à fin 3ème trim. 2021	6 997 créat.	+11,4%	+39,5%
<b>Défaillances d'entreprises</b> à fin 2ème trim. 2021	805 défaill.	-12,9%	-26,3%

L'ensemble des indicateurs est mesuré sur une période de 12 mois, l'évolution est basée sur la même période de l'année N-1 et N-2



# PRINCIPALES TENDANCES DÉPARTEMENTALES SUR UN AN\*

## Alpes-de-Haute-Provence

		Evol N-1	Evol N-2
Autorisations logements	1 000 logts	+43,4% ▲	<b>+12,9%</b> ▲
Mises en chantier logements	500 logts	-34,9% ▼	<b>-14,1%</b> ▼
Autorisations locaux	78 mill. m <sup>2</sup>	+0,6% ▬	<b>-3,5%</b> ▼
Mises en chantier locaux	44 mill. m <sup>2</sup>	+69,6% ▲	<b>+10,6%</b> ▲
Activité du trimestre Travaux Publics		+57,0% ▲	<b>+26,0%</b> ▲
Activité cumulée Travaux Publics		+51,0% ▲	<b>+25,0%</b> ▲
BPE	109 472 m3	+31,2% ▲	<b>+3,1%</b> ▲
Nombre Appels Offre publiés		+9,0% ▲	<b>-15,0%</b> ▼
Montant Appels Offre publiés		-5,0% ▼	<b>-7,0%</b> ▼
Salariés	3 069 sal.	+7,7% ▲	<b>+7,5%</b> ▲
Intérimaires	334 ETP	+20,5% ▲	<b>-0,9%</b> ▬
Dem. d'emplois	759 DEFM	-9,8% ▼	<b>-6,8%</b> ▼
Défaillances	7 ent.	-36,4% ▼	<b>-69,6%</b> ▼

## Hautes-Alpes

		Evol N-1	Evol N-2
Autorisations logements	2 000 logts	+32,0% ▲	<b>+78,1%</b> ▲
Mises en chantier logements	1 300 logts	+45,6% ▲	<b>+15,6%</b> ▲
Autorisations locaux	83 mill. m <sup>2</sup>	+11,2% ▲	<b>-5,8%</b> ▼
Mises en chantier locaux	72 mill. m <sup>2</sup>	+90,4% ▲	<b>+11,2%</b> ▲
Activité du trimestre Travaux Publics		+40,0% ▲	<b>+17,0%</b> ▲
Activité cumulée Travaux Publics		+17,0% ▲	<b>-2,0%</b> ▼
BPE	100 334 m3	+2,8% ▲	<b>+8,1%</b> ▲
Nombre Appels Offre publiés		+11,0% ▲	<b>-27,0%</b> ▼
Montant Appels Offre publiés		+10,0% ▲	= ▬
Salariés	3 687 sal.	+1,3% ▲	<b>-1,0%</b> ▼
Intérimaires	740 ETP	+22,1% ▲	<b>+5,6%</b> ▲
Dem. d'emplois	434 DEFM	-17,5% ▼	<b>-4,6%</b> ▼
Défaillances	10 ent.	-37,5% ▼	<b>-28,6%</b> ▼

## Alpes-Maritimes

		Evol N-1	Evol N-2
Autorisations logements	6 400 logts	+4,1% ▲	<b>-1,3%</b> ▼
Mises en chantier logements	5 400 logts	-12,8% ▼	<b>-28,2%</b> ▼
Autorisations locaux	338 mill. m <sup>2</sup>	+53,2% ▲	<b>+23,6%</b> ▲
Mises en chantier locaux	238 mill. m <sup>2</sup>	-9,7% ▼	<b>-8,2%</b> ▼
Activité du trimestre Travaux Publics		+34,0% ▲	<b>+10,0%</b> ▲
Activité cumulée Travaux Publics		+26,0% ▲	<b>+7,0%</b> ▲
BPE	734 283 m3	+4,3% ▲	<b>-8,6%</b> ▼
Nombre Appels Offre publiés		-7,0% ▼	<b>-33,0%</b> ▼
Montant Appels Offre publiés		+13,0% ▲	<b>-11,0%</b> ▼
Salariés	24 137 sal.	+4,5% ▲	<b>+5,5%</b> ▲
Intérimaires	3 120 ETP	+48,8% ▲	<b>+1,5%</b> ▲
Dem. d'emplois	5 764 DEFM	-9,6% ▼	<b>-1,0%</b> ▼
Défaillances	270 ent.	+3,8% ▲	<b>-12,9%</b> ▼

## Bouches-du-Rhône

		Evol N-1	Evol N-2
Autorisations logements	12 200 logts	+20,9% ▲	<b>-12,3%</b> ▼
Mises en chantier logements	10 800 logts	-0,7% ▬	<b>-4,3%</b> ▼
Autorisations locaux	1 292 mill. m <sup>2</sup>	+22,8% ▲	<b>+12,8%</b> ▲
Mises en chantier locaux	606 mill. m <sup>2</sup>	-55,2% ▼	<b>-15,2%</b> ▼
Activité du trimestre Travaux Publics		+22,0% ▲	<b>-1,0%</b> ▬
Activité cumulée Travaux Publics		+24,0% ▲	<b>+15,0%</b> ▲
BPE	1 342 003 m3	+17,5% ▲	<b>-2,5%</b> ▼
Nombre Appels Offre publiés		-1,0% ▬	<b>-20,0%</b> ▼
Montant Appels Offre publiés		= ▬	<b>-22,0%</b> ▼
Salariés	48 663 sal.	+3,9% ▲	<b>+6,5%</b> ▲
Intérimaires	5 911 ETP	+38,7% ▲	<b>-13,8%</b> ▼
Dem. d'emplois	10 840 DEFM	-6,1% ▼	<b>+0,5%</b> ▬
Défaillances	276 ent.	-19,1% ▼	<b>-30,1%</b> ▼

## Var

		Evol N-1	Evol N-2
Autorisations logements	8 600 logts	+1,9% ▲	<b>-9,0%</b> ▼
Mises en chantier logements	7 600 logts	+6,7% ▲	<b>-17,7%</b> ▼
Autorisations locaux	395 mill. m <sup>2</sup>	+41,1% ▲	<b>+28,5%</b> ▲
Mises en chantier locaux	261 mill. m <sup>2</sup>	+63,1% ▲	<b>+30,1%</b> ▲
Activité du trimestre Travaux Publics		+31,0% ▲	<b>+11,0%</b> ▲
Activité cumulée Travaux Publics		+18,0% ▲	<b>+8,0%</b> ▲
BPE	777 606 m3	+20,3% ▲	<b>+3,1%</b> ▲
Nombre Appels Offre publiés		+2,0% ▲	<b>-30,0%</b> ▼
Montant Appels Offre publiés		+26,0% ▲	<b>-19,0%</b> ▼
Salariés	22 512 sal.	+4,9% ▲	<b>+6,6%</b> ▲
Intérimaires	2 778 ETP	+28,8% ▲	<b>-12,4%</b> ▼
Dem. d'emplois	4 775 DEFM	-11,4% ▼	<b>-12,8%</b> ▼
Défaillances	161 ent.	-20,3% ▼	<b>-34,3%</b> ▼

## Vaucluse

		Evol N-1	Evol N-2
Autorisations logements	4 300 logts	+16,9% ▲	<b>+6,6%</b> ▲
Mises en chantier logements	3 500 logts	+6,1% ▲	<b>-11,6%</b> ▼
Autorisations locaux	479 mill. m <sup>2</sup>	-14,9% ▼	<b>+82,5%</b> ▲
Mises en chantier locaux	334 mill. m <sup>2</sup>	+58,9% ▲	<b>+104,0%</b> ▲
Activité du trimestre Travaux Publics		+40,0% ▲	<b>+12,0%</b> ▲
Activité cumulée Travaux Publics		+24,0% ▲	<b>+9,0%</b> ▲
BPE	386 610 m3	+7,8% ▲	<b>+5,0%</b> ▲
Nombre Appels Offre publiés		-3,0% ▼	<b>-29,0%</b> ▼
Montant Appels Offre publiés		-6,0% ▼	<b>+1,0%</b> ▬
Salariés	13 421 sal.	+3,8% ▲	<b>+5,8%</b> ▲
Intérimaires	1 153 ETP	+18,7% ▲	<b>-19,1%</b> ▼
Dem. d'emplois	2 869 DEFM	-11,5% ▼	<b>-3,0%</b> ▼
Défaillances	81 ent.	-13,8% ▼	<b>-23,6%</b> ▼

Autorisations et mises en chantier de logements au cours des 12 derniers mois à fin sept. 2021

Autorisations et mises en chantier de locaux au cours des 12 derniers mois à fin sept. 2021

Activité Travaux Publics : évolution du chiffre d'affaires au 2ème trimestre 2021 comparé au 2ème trimestre 2020

BPE : production brute de BPE des 12 derniers mois à fin août 2021

Nombre d'appels d'offre travaux publiés au cours des 12 derniers mois à fin septembre 2021

Salariés : effectifs salariés, en nombre de postes, à fin 2ème trimestre 2021

Intérimaires : effectifs intérimaires employés en ETP brut dans la Construction, moyenne 3 mois à fin juillet 2021

Dem. d'emplois : demandes d'emploi en fin de mois, de catégorie A, dans la Construction, à fin 3ème trimestre 2021

Défaillances : nb de défaillances d'entreprises de la Construction, cumulées sur 1 an à fin 2ème trimestre 2021

\* Evolution sur 1 an par rapport à la même période N-1 et N-2

## Avec le concours des Membres de la CERC



## Sources utilisées dans cette note de conjoncture :

- SDES, Sit@del2 (logements en date réelle estimée et locaux en date de prise en compte)
- SDES, ECLN (données brutes)
- Réseau des CERC, résultats enquête entretien-rénovation
- FNTP/INSEE
- Enquête FRTP / CERC
- UNICEM (données brutes)
- Vecteurplus
- ACOSS-URSSAF (données cvs)
- DARES (données brutes)
- INSEE (données brutes)
- Banque de France (données brutes)

## Avec le concours des Membres du GIE Réseau des CERC

