

Hautes-Alpes

BIBLIOTHEQUE D'ANALYSES CONJONCTURELLES FILIERE CONSTRUCTION



Edition du 14-01-2022

VISION D'ENSEMBLE

Hautes-Alpes

		Evol N-1	Evol N-2
Autorisations logements	1 900 logts	+45,7% ▲	+31,3% ▲
Mises en chantier logements	1 400 logts	+47,0% ▲	+17,9% ▲
Autorisations locaux	90 mill. m ²	+15,4% ▲	+2,4% ▲
Mises en chantier locaux	69 mill. m ²	+64,8% ▲	+17,9% ▲
Activité du trimestre Travaux Publics		+40,0% ▲	+17,0% ▲
Activité cumulée Travaux Publics		+17,0% ▲	-2,0% ▼
BPE	101 928 m3	-1,5% ▼	+16,2% ▲
Nombre Appels Offre publiés		+18,0% ▲	-27,0% ▼
Montant Appels Offre publiés		-3,0% ▼	-10,0% ▼
Salariés	3 722 sal.	+3,3% ▲	+0,9% ▬
Intérimaires	625 ETP	-3,1% ▼	+1,6% ▲
Dem. d'emplois	434 DEFM	-17,5% ▼	-4,6% ▼
Défaillances	11 ent.	-31,3% ▼	-26,7% ▼

Autorisations et mises en chantier de logements au cours des 12 derniers mois à fin novembre 2021

Autorisations et mises en chantier de locaux au cours des 12 derniers mois à fin novembre 2021

Activité Travaux Publics : évolution du chiffre d'affaires au 2ème trimestre 2021 comparé au 2ème trimestre 2020

BPE : production brute de BPE des 12 derniers mois à fin octobre 2021

Nombre d'appels d'offre travaux publiés au cours des 12 derniers mois à fin novembre 2021

Salariés : effectifs salariés, en nombre de postes, à fin 3ème trimestre 2021

Intérimaires : effectifs intérimaires employés en ETP brut dans la Construction, moyenne 3 mois à fin septembre 2021

Dem. d'emplois : demandes d'emploi en fin de mois, de catégorie A, dans la Construction, à fin 3ème trimestre 2021

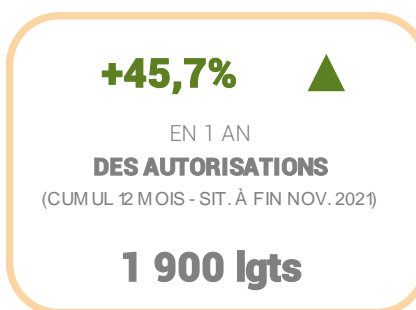
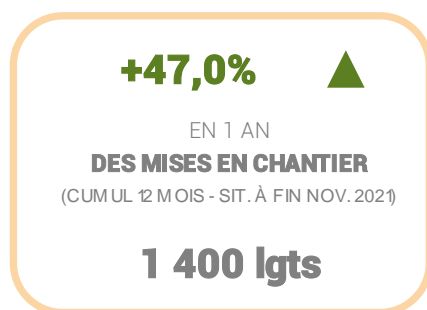
Défaillances : nb de défaillances d'entreprises de la Construction, cumulées sur 1 an à fin 3ème trimestre 2021

* Evolution sur 1 an par rapport à la même période N-1 et N-2

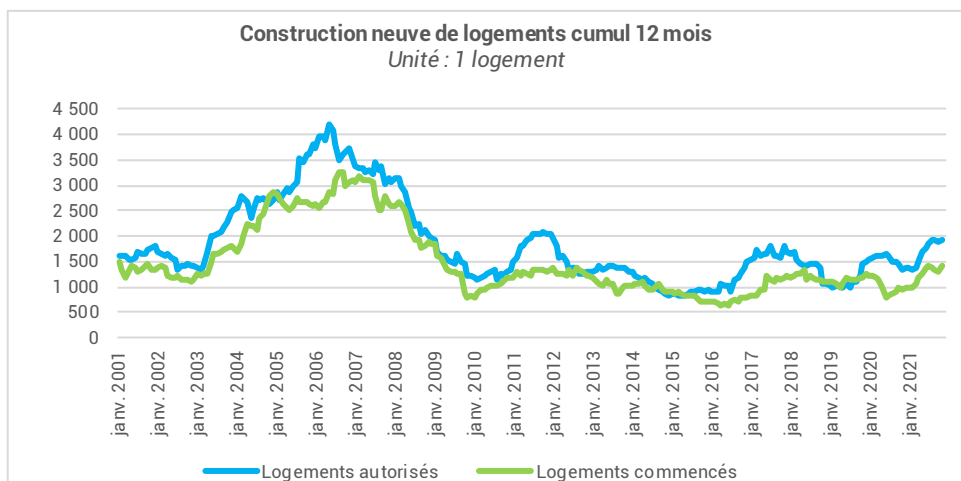




Construction de logements neufs



La construction neuve de logements (date réelle estimée)	Cumul 12 mois à fin novembre 2021 Evol 1 an		
Total logements <u>commencés</u>	1 400 lgts	+47,0%	▲
Dont individuels purs	500 lgts	+23,8%	▲
Dont individuels groupés	200 lgts	+70,1%	▲
Dont collectifs (y compris résidences)	700 lgts	+62,5%	▲
Total logements <u>autorisés</u>	1 900 lgts	+45,7%	▲
Dont individuels purs	700 lgts	+33,9%	▲
Dont individuels groupés	200 lgts	-24,3%	▼
Dont collectifs (y compris résidences)	1 100 lgts	+82,8%	▲



Source :
SDES, Sit@del2,
Estimations

Avertissement : Dans les tableaux, en raison des arrondis, des totaux peuvent légèrement différer de la somme des éléments qui les composent.

Avertissement : Lors de sa campagne annuelle de révision des données sur la construction neuve de logements, le SDES informe que les révisions sont particulièrement marquées cette année. Cette campagne a conduit à une révision à la baisse des estimations de mises en chantier à partir de 2018, liée à un allongement des délais de mise en chantiers entre 2017 et 2018, et dans une moindre mesure à la hausse en 2017.





BATIMENT

Construction de locaux neufs

+64,8% ▲

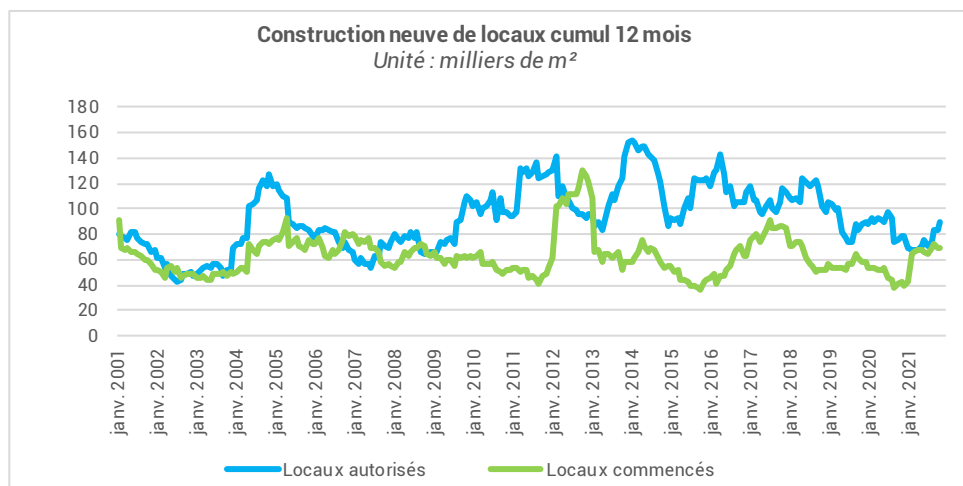
EN 1 AN
DES MISES EN CHANTIER
(CUMUL 12 MOIS - SIT. À FIN NOV. 2021)

69 mill. m²

+15,4% ▲

EN 1 AN
DES AUTORISATIONS
(CUMUL 12 MOIS - SIT. À FIN NOV. 2021)

90 mill. m²



Locaux mis en chantier (date de prise en compte)	Situation à fin novembre 2021 Cumul 12 mois - Evol 1 an		
Total locaux commencés	69 mill. m²	+64,8%	▲
Bâtiments agricoles	35 mill. m²	+106,5%	▲
Secteur privé non agricole	26 mill. m²	+27,0%	▲
Dont locaux industriels	3 mill. m ²	+13,8%	▲
Dont commerces	11 mill. m ²	n.s.	
Dont bureaux	4 mill. m ²	-29,5%	▼
Dont entrepôts	5 mill. m ²	-2,9%	▼
Dont autres locaux	3 mill. m ²	+6,2%	▲
Secteur public	8 mill. m²	+77,1%	▲

Locaux autorisés (date de prise en compte)	Situation à fin novembre 2021 Cumul 12 mois - Evol 1 an		
Total locaux autorisés	90 mill. m²	+15,4%	▲
Bâtiments agricoles	32 mill. m²	-18,1%	▼
Secteur privé non agricole	50 mill. m²	+63,3%	▲
Dont locaux industriels	2 mill. m ²	-37,5%	▼
Dont commerces	11 mill. m ²	+29,3%	▲
Dont bureaux	6 mill. m ²	+63,9%	▲
Dont entrepôts	10 mill. m ²	+3,3%	▲
Dont autres locaux	21 mill. m ²	n.s.	
Secteur public	9 mill. m²	-1,5%	▼

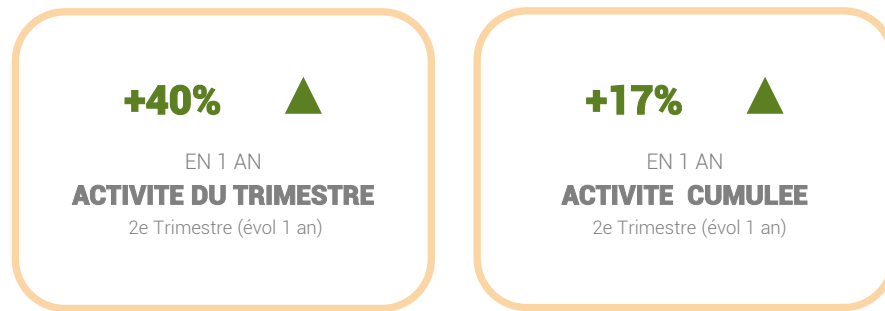
Source :
SDES, Sit@del2,
En date de prise en compte

Avertissement : les statistiques de la construction neuve de locaux à usage autre qu'habitation restent pour l'heure publiées par le SDES en date de prise en compte (DPC). L'analyse de ces séries mérite donc beaucoup de précaution.

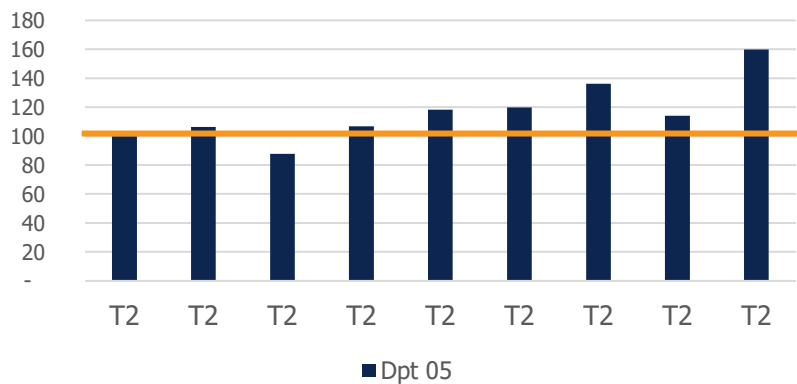




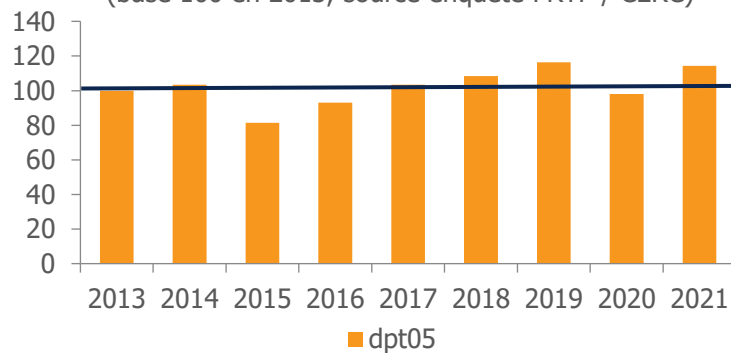
Activité trimestrielle et cumulée



Evolution de l'activité par trimestre
(base 100 en 2013, source enquête FRTP / CERC)



Evolution de l'activité cumulée par an au T2
(base 100 en 2013, source enquête FRTP / CERC)



Source :
Enquête FRTP / CERC



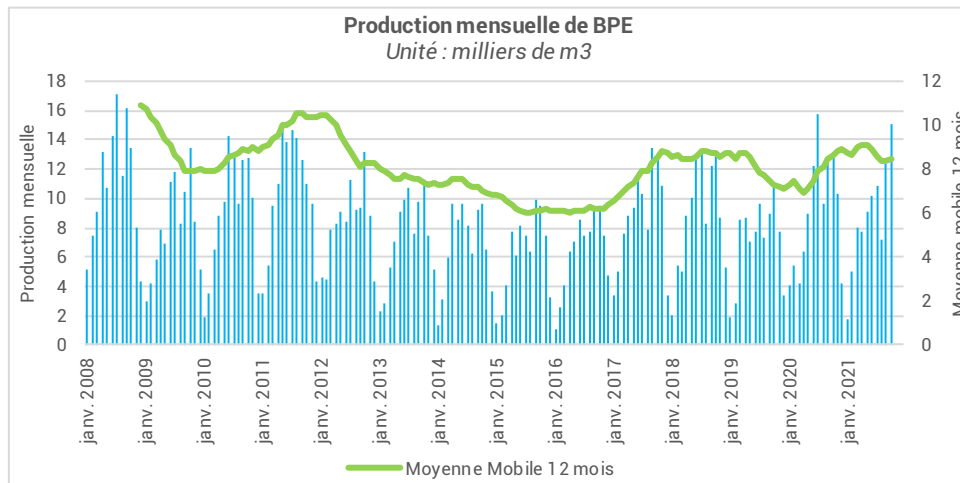


Production de Béton Prêt à l'Emploi (BPE)

-1,5% ▼

EN 1 AN
PRODUCTION DE BPE
(CUMUL 12 MOIS - SIT. À FIN OCT. 2021)

101 928 m³



Sources :
UNICEM pour le BPE, SFIC pour le ciment
(données brutes, non cvs, non cjo)





Nombre d'appels d'offre travaux publiés

+18%



EN 1 AN
Nombre d'appels d'offre publiés
(CUMUL 12 MOIS - SIT. A FIN NOV. 2021)

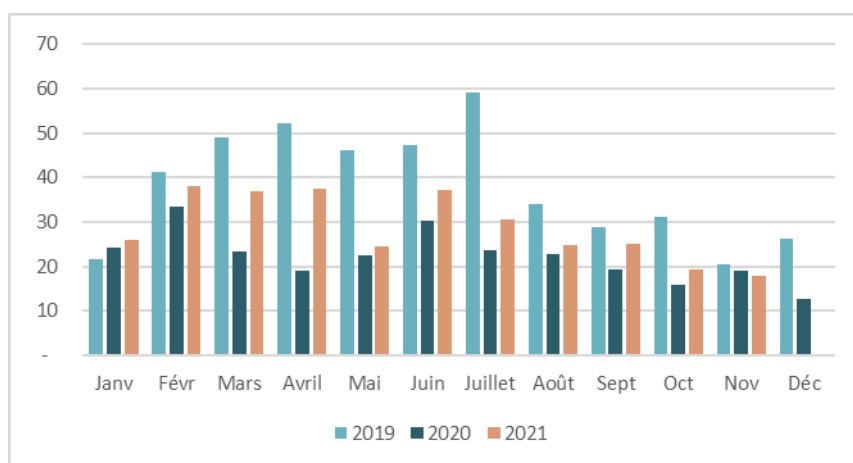
-3%



EN 1 AN
Montants des Appels d'offre publiés
(CUMUL 12 MOIS - SIT. A FIN NOV. 2021)

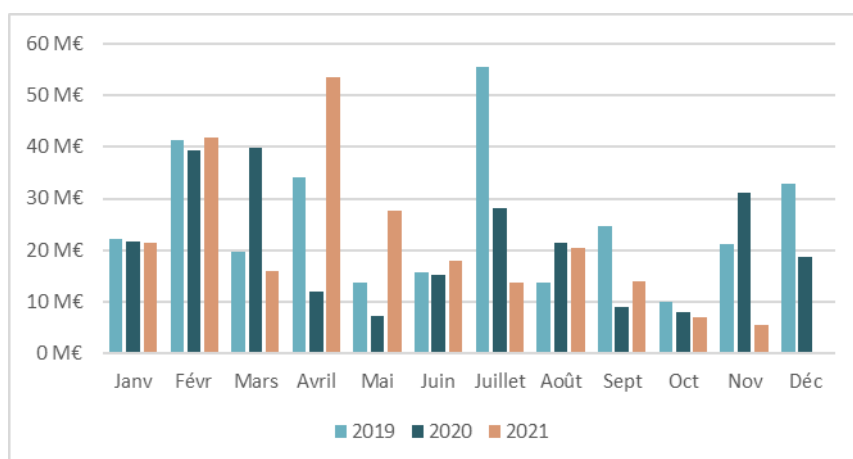
Évolution mensuelle du nombre d'offres publiques de travaux publiées

Unité : nombre d'appels d'offre publiés



Évolution mensuelle des montants des offres publiques de travaux publiées

Unité : montants de travaux en M€



Sources :
Vecteurplus





EMPLOI

Emploi salarié et intérimaire

+3,3% ▲

EN 1 AN

DE L'EMPLOI SALARIÉ

AU 3^e TRIMESTRE 2021 (évol 1an)

3 722 sal.

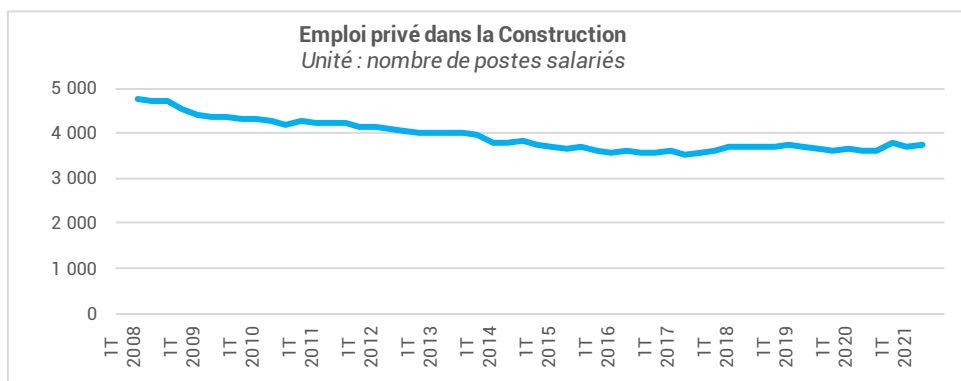
-3,1% ▼

EN 1 AN

DES INTERIMAIRES CONSTRUCTION

MOYENNE 3 MOIS À FIN SEPT. 2021

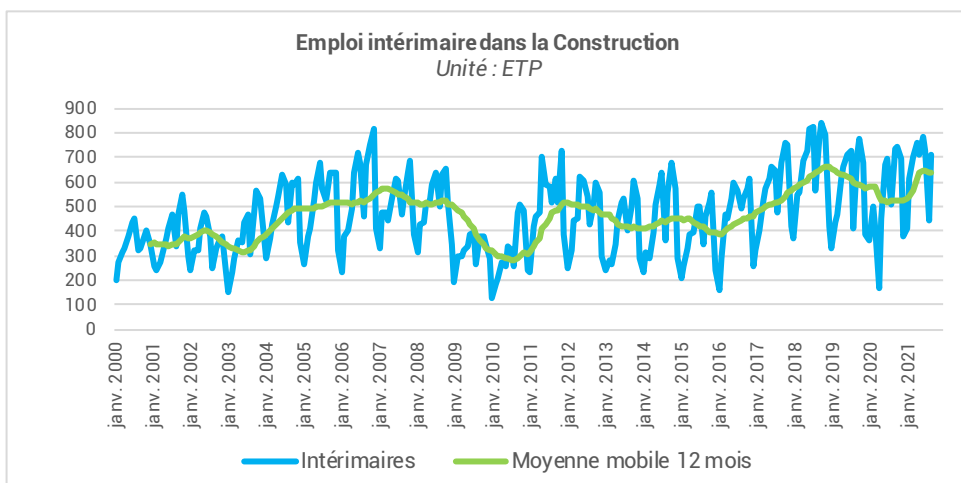
625 ETP



Sources :

ACOSS – URSSAF (données cvs)

Les données correspondent à un nombre de postes salariés.



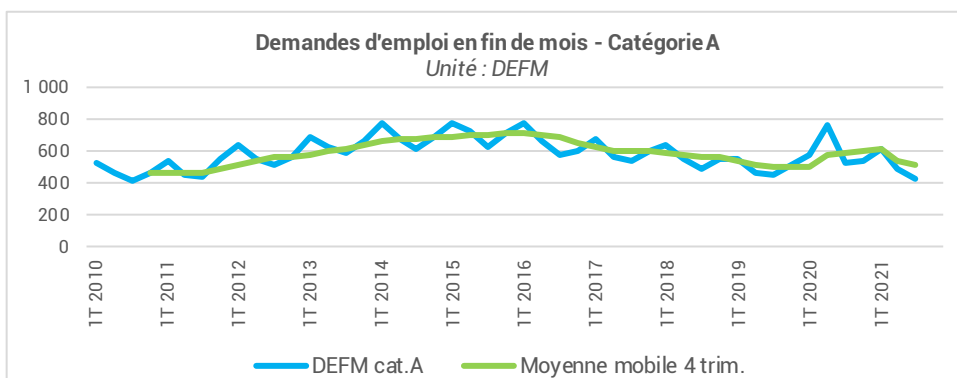
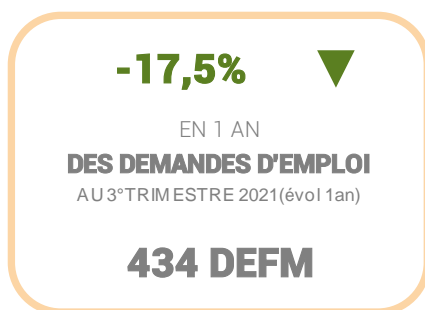
Sources :

DARES (données brutes – ETP)





Demande d'emploi



Ces données (brutes) présentent les séries des demandeurs d'emploi fin de mois (DEFM) en catégorie A recherchant un métier dans la Construction, qu'ils soient issus d'une entreprise de la Construction ou non.

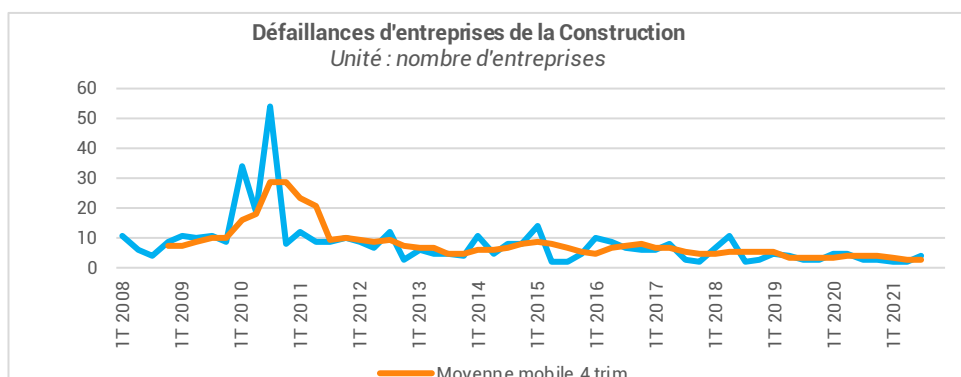
Des modifications récentes du suivi du parcours du demandeur d'emploi ne permettent plus, en effet, de disposer de l'information sur son activité antérieure

Sources :
Pôle emploi-DARES, STMT (Statistiques Mensuelles du marché du travail). Données brutes

Défaillances

Défaillances d'entreprises dans le secteur de la Construction	3 ^e trimestre 2021 - Evol 1 an		
Défaillances au cours du trimestre	4 défaillances	+33,3%	▲
Défaillances cumulées des 4 derniers trim.	11 défaillances	-31,3%	▼
Effectifs salariés des entreprises défaillantes au cours du trimestre	9 salariés	-55,0%	▼
Effectifs salariés cumulés des entreprises défaillantes au cours des 4 derniers trimestres	32 salariés	-27,3%	▼

Les défaillances comptabilisées concernent des entreprises en tant qu'unités légales (entités identifiées par un SIREN). Ces unités légales défaillantes au cours d'une année civile N sont identifiées grâce à la collecte exhaustive des événements judiciaires par la Banque de France. Les dénombrements couvrent les redressements et liquidations judiciaires, en date de jugement. Ces séries sont stabilisées dans un laps de temps de deux mois. Ce mode de collecte atténue la volatilité des séries comparativement aux statistiques en date de publication.



Sources :
Banque de France (données brutes)



PRINCIPALES TENDANCES DÉPARTEMENTALES SUR UN AN*

Alpes-de-Haute-Provence

		Evol N-1	Evol N-2
Autorisations logements	1 200 logts	+68,9% ▲	+47,3% ▲
Mises en chantier logements	600 logts	+3,8% ▲	-30,0% ▼
Autorisations locaux	76 mill. m ²	-4,9% ▼	-4,1% ▼
Mises en chantier locaux	45 mill. m ²	+43,7% ▲	+37,1% ▲
Activité du trimestre Travaux Publics		+57,0% ▲	+26,0% ▲
Activité cumulée Travaux Publics		+51,0% ▲	+25,0% ▲
BPE	114 415 m3	+35,5% ▲	+8,8% ▲
Nombre Appels Offre publiés		+16,0% ▲	-15,0% ▼
Montant Appels Offre publiés		-19,0% ▼	-6,0% ▼
Salariés	3 064 sal.	+4,9% ▲	+8,1% ▲
Intérimaires	298 ETP	+1,9% ▲	-10,6% ▼
Dem. d'emplois	759 DEFM	-9,8% ▼	-6,8% ▼
Défaillances	8 ent.	+14,3% ▲	-65,2% ▼

Alpes-Maritimes

		Evol N-1	Evol N-2
Autorisations logements	6 900 logts	+23,0% ▲	-4,2% ▼
Mises en chantier logements	4 700 logts	-26,1% ▼	-37,1% ▼
Autorisations locaux	324 mill. m ²	+37,1% ▲	+15,2% ▲
Mises en chantier locaux	253 mill. m ²	+22,7% ▲	-15,1% ▼
Activité du trimestre Travaux Publics		+34,0% ▲	+10,0% ▲
Activité cumulée Travaux Publics		+26,0% ▲	+7,0% ▲
BPE	755 473 m3	+9,5% ▲	-6,2% ▼
Nombre Appels Offre publiés		+9,0% ▲	-32,0% ▼
Montant Appels Offre publiés		+19,0% ▲	-11,0% ▼
Salariés	24 297 sal.	+2,7% ▲	+6,3% ▲
Intérimaires	2 542 ETP	+9,2% ▲	-0,2% ▬
Dem. d'emplois	5 764 DEFM	-9,6% ▼	-1,0% ▼
Défaillances	257 ent.	+7,1% ▲	-24,2% ▼

Var

		Evol N-1	Evol N-2
Autorisations logements	8 700 logts	+14,4% ▲	-14,5% ▼
Mises en chantier logements	7 400 logts	-2,5% ▼	-21,7% ▼
Autorisations locaux	417 mill. m ²	+58,9% ▲	+31,1% ▲
Mises en chantier locaux	261 mill. m ²	+59,4% ▲	+35,3% ▲
Activité du trimestre Travaux Publics		+31,0% ▲	+11,0% ▲
Activité cumulée Travaux Publics		+18,0% ▲	+8,0% ▲
BPE	783 385 m3	+20,0% ▲	+4,0% ▲
Nombre Appels Offre publiés		+9,0% ▲	-29,0% ▼
Montant Appels Offre publiés		+29,0% ▲	-15,0% ▼
Salariés	22 613 sal.	+3,5% ▲	+6,4% ▲
Intérimaires	2 049 ETP	+1,8% ▲	-11,8% ▼
Dem. d'emplois	4 775 DEFM	-11,4% ▼	-12,8% ▼
Défaillances	140 ent.	-26,7% ▼	-43,3% ▼

Autorisations et mises en chantier de logements au cours des 12 derniers mois à fin novembre 2021

Autorisations et mises en chantier de locaux au cours des 12 derniers mois à fin novembre 2021

Activité Travaux Publics : évolution du chiffre d'affaires au 2ème trimestre 2021 comparé au 2ème trimestre 2020

BPE : production brute de BPE des 12 derniers mois à fin octobre 2021

Nombre d'appels d'offre travaux publiés au cours des 12 derniers mois à fin novembre 2021

Salariés : effectifs salariés, en nombre de postes, à fin 3ème trimestre 2021

Intérimaires : effectifs intérimaires employés en ETP brut dans la Construction, moyenne 3 mois à fin septembre 2021

Dem. d'emplois : demandes d'emploi en fin de mois, de catégorie A, dans la Construction, à fin 3ème trimestre 2021

Défaillances : nb de défaillances d'entreprises de la Construction, cumulées sur 1 an à fin 3ème trimestre 2021

* Evolution sur 1 an par rapport à la même période N-1 et N-2

Avec le concours des Membres de la CERC



Hautes-Alpes

		Evol N-1	Evol N-2
Autorisations logements	1 900 logts	+45,7% ▲	+31,3% ▲
Mises en chantier logements	1 400 logts	+47,0% ▲	+17,9% ▲
Autorisations locaux	90 mill. m ²	+15,4% ▲	+2,4% ▲
Mises en chantier locaux	69 mill. m ²	+64,8% ▲	+17,9% ▲
Activité du trimestre Travaux Publics		+40,0% ▲	+17,0% ▲
Activité cumulée Travaux Publics		+17,0% ▲	-2,0% ▼
BPE	101 928 m3	-1,5% ▼	+16,2% ▲
Nombre Appels Offre publiés		+18,0% ▲	-27,0% ▼
Montant Appels Offre publiés		-3,0% ▼	-10,0% ▼
Salariés	3 722 sal.	+3,3% ▲	+0,9% ▬
Intérimaires	625 ETP	-3,1% ▼	+1,6% ▲
Dem. d'emplois	434 DEFM	-17,5% ▼	-4,6% ▼
Défaillances	11 ent.	-31,3% ▼	-26,7% ▼

Bouches-du-Rhône

		Evol N-1	Evol N-2
Autorisations logements	12 400 logts	+21,9% ▲	-4,3% ▼
Mises en chantier logements	11 300 logts	+12,7% ▲	-1,4% ▼
Autorisations locaux	1 319 mill. m ²	+27,7% ▲	+6,7% ▲
Mises en chantier locaux	622 mill. m ²	-48,1% ▼	-30,2% ▼
Activité du trimestre Travaux Publics		+22,0% ▲	-1,0% ▬
Activité cumulée Travaux Publics		+24,0% ▲	+15,0% ▲
BPE	1 307 153 m3	+11,2% ▲	-2,9% ▼
Nombre Appels Offre publiés		= ▬	-23,0% ▼
Montant Appels Offre publiés		+6,0% ▲	-19,0% ▼
Salariés	48 562 sal.	+2,8% ▲	+6,4% ▲
Intérimaires	5 288 ETP	+4,9% ▲	-13,0% ▼
Dem. d'emplois	10 840 DEFM	-6,1% ▼	+0,5% ▬
Défaillances	279 ent.	-8,5% ▼	-30,1% ▼

Vaucluse

		Evol N-1	Evol N-2
Autorisations logements	4 200 logts	+10,0% ▲	+4,7% ▲
Mises en chantier logements	3 500 logts	+1,9% ▲	-4,7% ▼
Autorisations locaux	446 mill. m ²	+7,2% ▲	-4,0% ▼
Mises en chantier locaux	326 mill. m ²	+28,2% ▲	+75,2% ▲
Activité du trimestre Travaux Publics		+40,0% ▲	+12,0% ▲
Activité cumulée Travaux Publics		+24,0% ▲	+9,0% ▲
BPE	390 991 m3	+8,6% ▲	+5,9% ▲
Nombre Appels Offre publiés		+9,0% ▲	-26,0% ▼
Montant Appels Offre publiés		+3,0% ▲	+1,0% ▬
Salariés	13 285 sal.	+1,8% ▲	+3,2% ▲
Intérimaires	911 ETP	-13,7% ▼	-22,7% ▼
Dem. d'emplois	2 869 DEFM	-11,5% ▼	-3,0% ▼
Défaillances	73 ent.	-22,3% ▼	-31,8% ▼

Sources utilisées dans cette note de conjoncture :

- SDES, Sit@del2 (logements en date réelle estimée et locaux en date de prise en compte)
- SDES, ECLN (données brutes)
- Réseau des CERC, résultats enquête entretien-rénovation
- FNTP/INSEE
- Enquête FRTP / CERC
- UNICEM (données brutes)
- Vecteurplus
- ACOSS-URSSAF (données cvs)
- DARES (données brutes)
- INSEE (données brutes)
- Banque de France (données brutes)

Avec le concours des Membres du GIE Réseau des CERC

