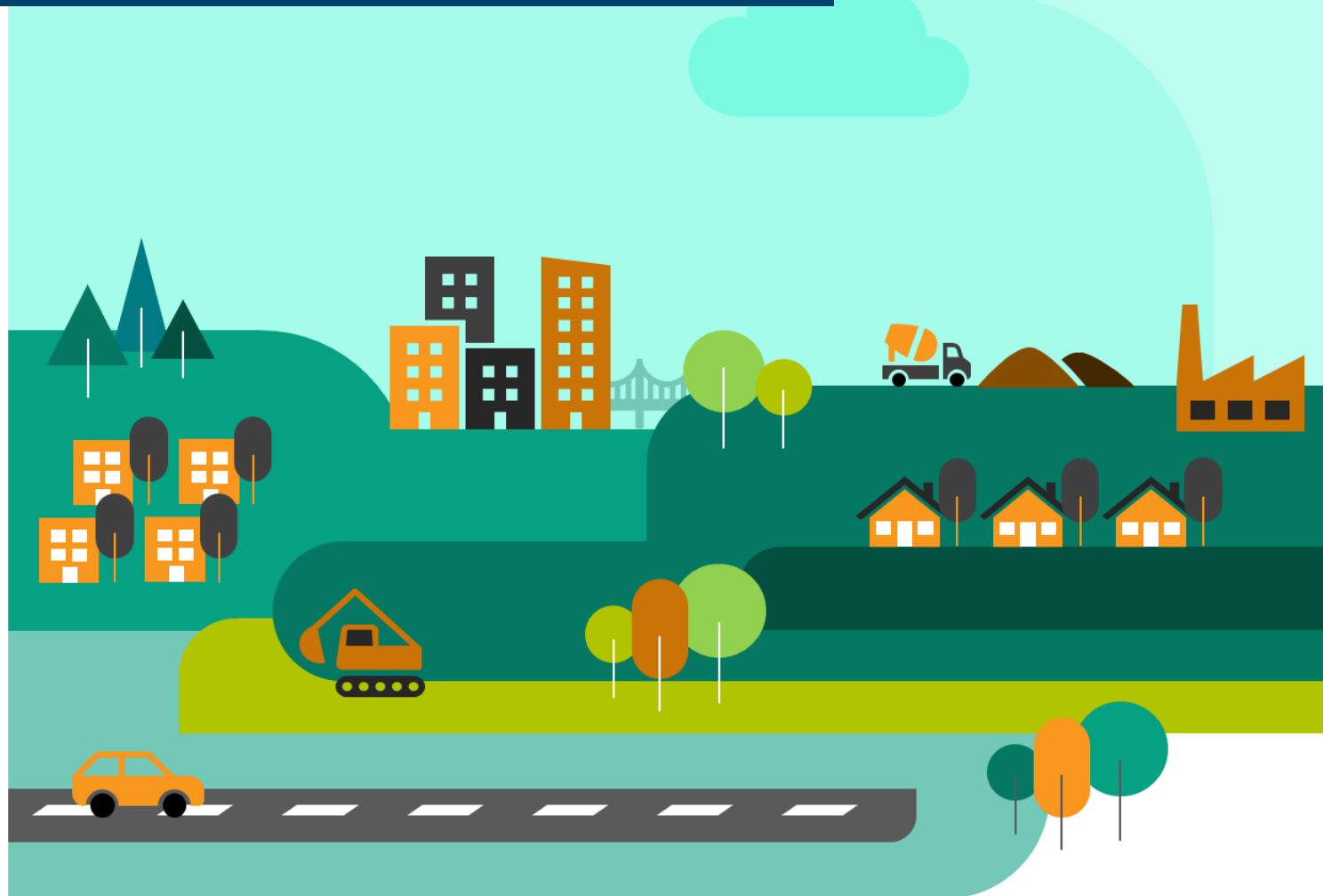


Provence-Alpes-Côte d'Azur

L'ESSENTIEL DE LA CONJONCTURE FILIÈRE CONSTRUCTION



Edition du 08-04-2022

DERNIÈRES TENDANCES RÉGIONALES



Bâtiment

Avertissement : Lors de sa campagne annuelle de révision des données sur la construction neuve de logements, le SDES informe que les révisions sont particulièrement marquées cette année. Cette campagne a conduit à une révision à la baisse des estimations de mises en chantier à partir de 2018, liée à un allongement des délais de mise en chantiers entre 2017 et 2018, et dans une moindre mesure à la hausse en 2017.

	En région			
		Evol. N-1		Evol. N-2
Logements autorisés à fin fév. 2022	35 800 logts	+29,4% ▲		-5,3% ▼
Logements mis en chantier à fin fév. 2022	30 600 logts	+11,0% ▲		-2,5% ▼
Mises en vente de logements à fin 4ème trim. 2021	9 872 logts	+18,8% ▲		-8,9% ▼
Surfaces de locaux autorisés à fin fév. 2022	2 566 mill. m ²	+41,4% ▲		-8,5% ▼
Surfaces de locaux mis en chantier à fin fév. 2022	1 556 mill. m ²	-3,7% ▼		-15,6% ▼
Volume d'entretien-rénovation*(1) au 4ème trim. 2021		-0,3% ▸		-3,4% ▼
Carnets commandes entretien-réno* au 4ème trim. 2021	14,5 semaines	+4,3 ▲		+2,8 ▲

Les indicateurs sont mesurés sur une période de 12 mois, l'évolution est basée sur la même période de l'année N-1 et N-2

*Données du trimestre, évolution 1 an

(1) Évolution du montant de facturation des entreprises pour des travaux d'entretien-rénovation



Travaux Publics

	En région			
		Evol. N-1		Evol. N-2
Evolution de l'activité au 4ème trim. 2021 (Enquête FRTP/CERC)		+2,0% ▲		-5,0% ▼
Evolution de l'activité cumulée au 4ème trim. 2021 (Enquête FRTP/CERC)		+7,0% ▲		-5,0% ▼
Carnets de commandes au 4ème trim. 2021 (Enquête FRTP/CERC, évol. 1 an)	7,6 mois	▲		▲

Les évolutions sont calculées en comparant le 1er trimestre 2021 au même trimestre N-1 et N-2



Industrie des Matériaux

	En région			
		Evol. N-1		Evol. N-2
Production de BPE⁽²⁾ à fin déc. 2021	3 436 509 m ³	+10,5% ▲		-0,0% ▸
Production de granulats à fin déc. 2021	22 678 kt	+4,2% ▲		-12,5% ▼

L'ensemble des indicateurs est mesuré sur une période de 12 mois, l'évolution est basée sur la même période de l'année N-1 et N-2

Les indicateurs matériaux correspondent aux chiffres bruts

(2) Béton prêt à l'emploi





Commande publique

	En région	
	Evol. N-1	Evol. N-2
Evolution Nombre d'Appels d'offre travaux publiés à fin fev. 2022	+12,0% ▲	-25,0% ▼
Evolution Montants d'Appels d'offre travaux publiés à fin fev. 2022	+15,0% ▲	-5,0% ▼

L'ensemble des indicateurs est mesuré sur une période de 12 mois, l'évolution est basée sur la même période de l'année N-1 et N-2



Emploi

	En région	
	Evol. N-1	Evol. N-2
Salariés Construction à fin 4ème trim. 2021	116 177 sal. +2,8% ▲	+5,8% ▲
Intérimaires Construction ⁽³⁾ à fin nov. 2021	14 028 ETP +6,2% ▲	-5,6% ▼
Demandeurs d'emploi ⁽⁴⁾ à fin 4ème trim. 2021	23 486 DEFM -9,2% ▼	-6,9% ▼

L'ensemble des indicateurs est mesuré sur une période de 12 mois, l'évolution est basée sur la même période de l'année N-1 et N-2

(3) Moyenne des 3 derniers mois en équivalent temps plein, évolution 1 an

(4) Nombre de demandeurs d'emploi en catégorie A recherchant un emploi dans la Construction à la fin de la période indiquée



Démographie des entreprises

	En région	
	Evol. N-1	Evol. N-2
Créations d'entr. hors micro-entr. à fin 4ème trim. 2021	4 340 créat. +21,7% ▲	+3,5% ▲
Créations de micro-entreprises à fin 4ème trim. 2021	6 789 créat. +5,3% ▲	+22,7% ▲
Défaillances d'entreprises à fin 4ème trim. 2021	729 défaill. -4,0% ▼	-37,2% ▼

L'ensemble des indicateurs est mesuré sur une période de 12 mois, l'évolution est basée sur la même période de l'année N-1 et N-2



PRINCIPALES TENDANCES DÉPARTEMENTALES SUR UN AN*

Alpes-de-Haute-Provence

		Evol N-1	Evol N-2
Autorisations logements	1 300 logts	+65,3% ▲	+58,0% ▲
Mises en chantier logements	600 logts	+24,6% ▲	-29,4% ▼
Autorisations locaux	90 mill. m²	+26,9% ▲	+8,1% ▲
Mises en chantier locaux	52 mill. m²	+83,2% ▲	+80,8% ▲
Activité du trimestre Travaux Publics		+4,0% ▲	+17,0% ▲
Activité cumulée Travaux Publics		+8,0% ▲	+2,0% ▲
BPE	115 285 m3	+28,0% ▲	+12,1% ▲
Nombre Appels Offre publiés		+20,0% ▲	-17,0% ▼
Montant Appels Offre publiés		-7,0% ▼	+1,0% ▬
Salariés	3 078 sal.	+3,6% ▲	+9,0% ▲
Intérimaires	357 ETP	+14,3% ▲	-6,1% ▼
Dem. d'emplois	746 DEFM	-7,6% ▼	-7,7% ▼
Défaillances	8 ent.	+60,0% ▲	-55,6% ▼

Alpes-Maritimes

		Evol N-1	Evol N-2
Autorisations logements	6 200 logts	+5,5% ▲	-9,8% ▼
Mises en chantier logements	5 700 logts	+1,4% ▲	-3,8% ▼
Autorisations locaux	247 mill. m²	-7,3% ▼	-14,6% ▼
Mises en chantier locaux	195 mill. m²	-20,9% ▼	-12,2% ▼
Activité du trimestre Travaux Publics		+7,0% ▲	+17,0% ▲
Activité cumulée Travaux Publics		+18,0% ▲	+18,0% ▲
BPE	749 357 m3	+8,0% ▲	-6,3% ▼
Nombre Appels Offre publiés		+11,0% ▲	-31,0% ▼
Montant Appels Offre publiés		+15,0% ▲	-7,0% ▼
Salariés	24 378 sal.	+2,3% ▲	+5,3% ▲
Intérimaires	3 024 ETP	+10,5% ▲	+0,8% ▬
Dem. d'emplois	5 106 DEFM	-12,4% ▼	-5,2% ▼
Défaillances	215 ent.	-14,0% ▼	-38,0% ▼

Var

		Evol N-1	Evol N-2
Autorisations logements	9 400 logts	+41,7% ▲	-10,5% ▼
Mises en chantier logements	8 000 logts	+5,8% ▲	-5,3% ▼
Autorisations locaux	406 mill. m²	+43,9% ▲	+31,1% ▲
Mises en chantier locaux	266 mill. m²	+92,4% ▲	+27,0% ▲
Activité du trimestre Travaux Publics		+14,0% ▲	+11,0% ▲
Activité cumulée Travaux Publics		+10,0% ▲	+7,0% ▲
BPE	786 414 m3	+18,9% ▲	+4,7% ▲
Nombre Appels Offre publiés		+16,0% ▲	-25,0% ▼
Montant Appels Offre publiés		+26,0% ▲	-11,0% ▼
Salariés	22 667 sal.	+3,4% ▲	+6,4% ▲
Intérimaires	2 689 ETP	+7,2% ▲	-5,5% ▼
Dem. d'emplois	4 365 DEFM	-12,1% ▼	-15,8% ▼
Défaillances	141 ent.	-5,4% ▼	-47,4% ▼

Hautes-Alpes

		Evol N-1	Evol N-2
Autorisations logements	2 100 logts	+58,1% ▲	+34,4% ▲
Mises en chantier logements	1 400 logts	+53,2% ▲	+19,3% ▲
Autorisations locaux	107 mill. m²	+59,5% ▲	+16,2% ▲
Mises en chantier locaux	49 mill. m²	-23,6% ▼	-9,4% ▼
Activité du trimestre Travaux Publics		+14,0% ▲	+23,0% ▲
Activité cumulée Travaux Publics		+13,0% ▲	+1,0% ▬
BPE	102 331 m3	-4,3% ▼	+20,5% ▲
Nombre Appels Offre publiés		+21,0% ▲	-27,0% ▼
Montant Appels Offre publiés		-5,0% ▼	-20,0% ▼
Salariés	3 719 sal.	+2,2% ▲	+1,9% ▲
Intérimaires	735 ETP	-1,0% ▼	-0,9% ▬
Dem. d'emplois	458 DEFM	-15,5% ▼	-12,1% ▼
Défaillances	10 ent.	-37,5% ▼	-33,3% ▼

Bouches-du-Rhône

		Evol N-1	Evol N-2
Autorisations logements	12 600 logts	+37,6% ▲	-10,1% ▼
Mises en chantier logements	11 400 logts	+16,7% ▲	-0,5% ▬
Autorisations locaux	1 285 mill. m²	+54,4% ▲	-10,1% ▼
Mises en chantier locaux	663 mill. m²	-25,6% ▼	-41,5% ▼
Activité du trimestre Travaux Publics		-1,0% ▬	-8,0% ▼
Activité cumulée Travaux Publics		+2,0% ▲	-13,0% ▼
BPE	1 293 064 m3	+8,4% ▲	-2,8% ▼
Nombre Appels Offre publiés		+7,0% ▲	-23,0% ▼
Montant Appels Offre publiés		+19,0% ▲	-8,0% ▼
Salariés	49 181 sal.	+3,4% ▲	+6,8% ▲
Intérimaires	6 124 ETP	+6,4% ▲	-6,3% ▼
Dem. d'emplois	10 098 DEFM	-5,5% ▼	-3,4% ▼
Défaillances	270 ent.	+6,7% ▲	-34,8% ▼

Vaucluse

		Evol N-1	Evol N-2
Autorisations logements	4 200 logts	+7,9% ▲	+4,5% ▲
Mises en chantier logements	3 400 logts	+8,3% ▲	-1,1% ▼
Autorisations locaux	432 mill. m²	+45,7% ▲	-28,4% ▼
Mises en chantier locaux	331 mill. m²	+34,4% ▲	+69,3% ▲
Activité du trimestre Travaux Publics		+5,0% ▲	-4,0% ▼
Activité cumulée Travaux Publics		+10,0% ▲	-1,0% ▬
BPE	390 058 m3	+6,9% ▲	+5,5% ▲
Nombre Appels Offre publiés		+17,0% ▲	-23,0% ▼
Montant Appels Offre publiés		+15,0% ▲	+24,0% ▲
Salariés	13 154 sal.	+0,8% ▬	+2,5% ▲
Intérimaires	1 098 ETP	-5,1% ▼	-18,7% ▼
Dem. d'emplois	2 713 DEFM	-10,8% ▼	-5,5% ▼
Défaillances	85 ent.	-1,2% ▼	-13,3% ▼

Autorisations et mises en chantier de logements au cours des 12 derniers mois à fin février 2022

Autorisations et mises en chantier de locaux au cours des 12 derniers mois à fin février 2022

Activité Travaux Publics : évolution du chiffre d'affaires au 4ème trimestre 2021 comparé au 4ème trimestre 2020

BPE : production brute de BPE des 12 derniers mois à fin décembre 2021

Nombre d'appels d'offre travaux publiés au cours des 12 derniers mois à fin février 2022

Salariés : effectifs salariés, en nombre de postes, à fin 4ème trimestre 2021

Intérimaires : effectifs intérimaires employés en ETP brut dans la Construction, moyenne 3 mois à fin novembre 2021

Dem. d'emplois : demandes d'emploi en fin de mois, de catégorie A, dans la Construction, à fin 4ème trimestre 2021

Défaillances : nb de défaillances d'entreprises de la Construction, cumulées sur 1 an à fin 4ème trimestre 2021

* Evolution sur 1 an par rapport à la même période N-1 et N-2

Avec le concours des Membres de la CERC



Sources utilisées dans cette note de conjoncture :

- SDES, Sit@del2 (logements en date réelle estimée et locaux en date de prise en compte)
- SDES, ECLN (données brutes)
- Réseau des CERC, résultats enquête entretien-rénovation
- FNT/INSEE
- Enquête FRTP / CERC
- UNICEM (données brutes)
- Vecteurplus
- ACOSS-URSSAF (données cvs)
- DARES (données brutes)
- INSEE (données brutes)
- Banque de France (données brutes)

Avec le concours des Membres du GIE Réseau des CERC

