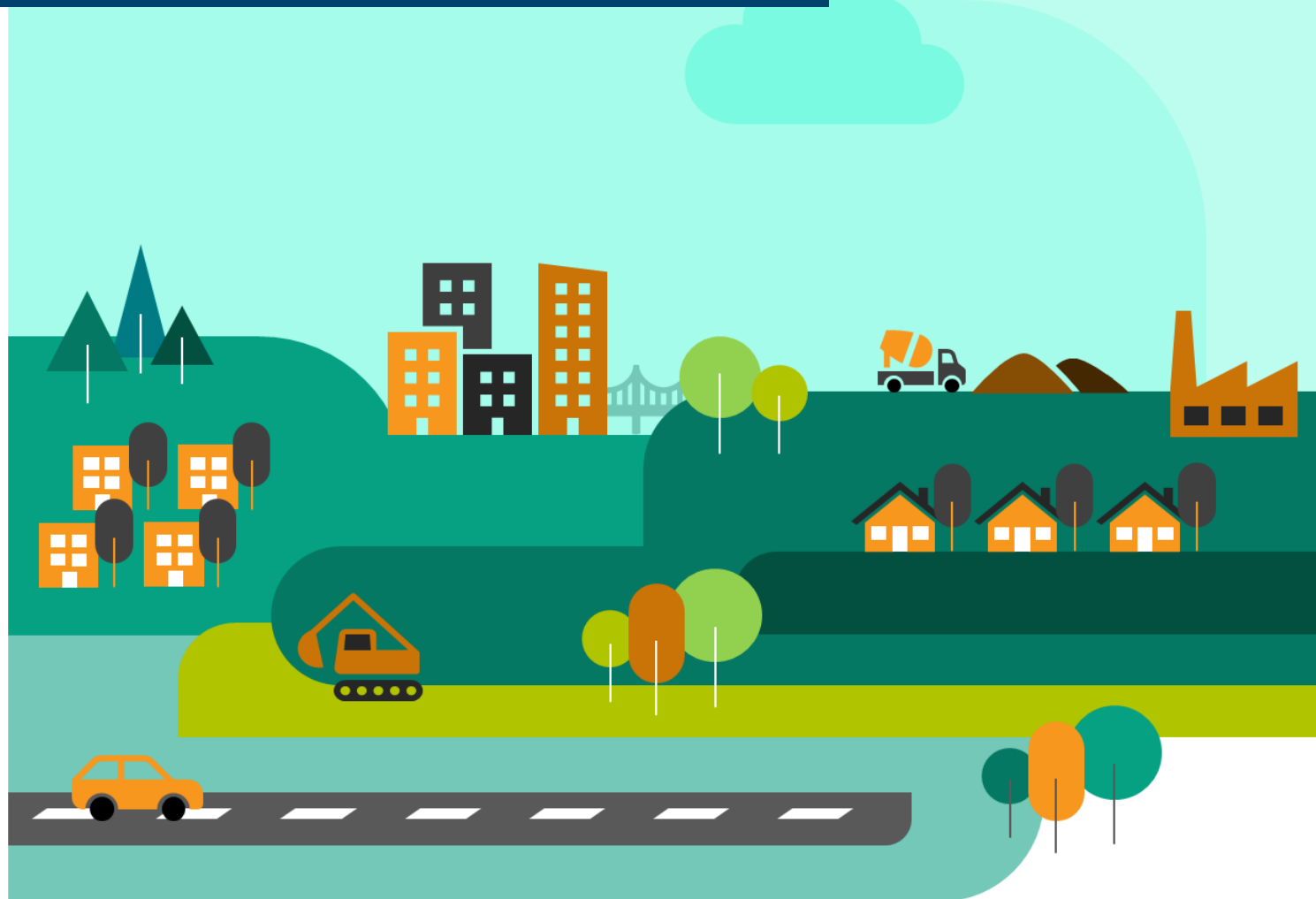


BIBLIOTHEQUE D'ANALYSES CONJONCTURELLES FILIERE CONSTRUCTION



AVERTISSEMENT : Dans le contexte actuel (crise des approvisionnements, hausse des coûts des matériaux et de l'énergie, instabilité géopolitique), les statistiques présentées dans ce document, qui mesurent un niveau d'activité en 12 mois glissants, peuvent sembler en décalage par rapport à la réalité des entreprises.

Afin de tenir compte de cette crise et d'en mesurer les effets sur l'économie régionale du secteur construction, la CERC PACA et ses partenaires FRB, FRTP, CAPEB et UNICEM, développent actuellement de nouveaux indicateurs. Ces derniers, issus de différentes enquêtes, sont en cours de construction et seront intégrés prochainement dans nos analyses.

Edition du 30-05-2022

VISION D'ENSEMBLE

Var

		Evol N-1	Evol N-2
Autorisations logements	9 400 logts	+33,3% ▲	-8,9% ▼
Mises en chantier logements	8 200 logts	+6,1% ▲	+2,6% ▲
Autorisations locaux	465 mill. m ²	+62,9% ▲	+53,8% ▲
Mises en chantier locaux	321 mill. m ²	+109,4% ▲	+53,6% ▲
Activité du trimestre Travaux Publics		+1,0% ►	+2,0% ▲
Activité cumulée Travaux Publics		+1,0% ►	+2,0% ▲
BPE	793 535 m3	+21,2% ▲	+6,8% ▲
Nombre Appels Offre publiés		+12,0% ▲	-18,0% ▼
Montant Appels Offre publiés		+19,0% ▲	-3,0% ▼
Salariés	22 667 sal.	+3,4% ▲	+6,4% ▲
Intérimaires	2 538 ETP	+4,2% ▲	-2,9% ▼
Dem. d'emplois	4 081 DEFM	-15,3% ▼	-21,5% ▼
Défaillances	141 ent.	-5,4% ▼	-47,4% ▼

Autorisations et mises en chantier de locaux au cours des 12 derniers mois à fin mars 2022

Activité Travaux Publics : évolution du chiffre d'affaires au 4ème trimestre 2021 comparé au 4ème trimestre 2020

BPE : production brute de BPE des 12 derniers mois à fin janvier 2022

Nombre d'appels d'offre travaux publiés au cours des 12 derniers mois à fin février 2022

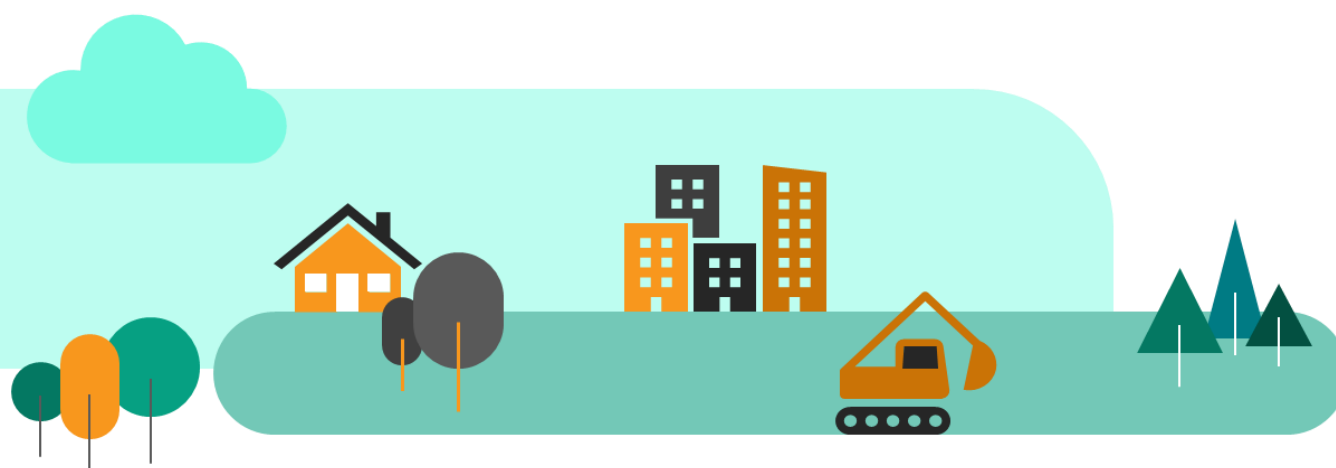
Salariés : effectifs salariés, en nombre de postes, à fin 4ème trimestre 2021

Intérimaires : effectifs intérimaires employés en ETP brut dans la Construction, moyenne 3 mois à fin janvier 2022

Dem. d'emplois : demandes d'emploi en fin de mois, de catégorie A, dans la Construction, à fin 1er trimestre 2022

Défaillances : nb de défaillances d'entreprises de la Construction, cumulées sur 1 an à fin 4ème trimestre 2021

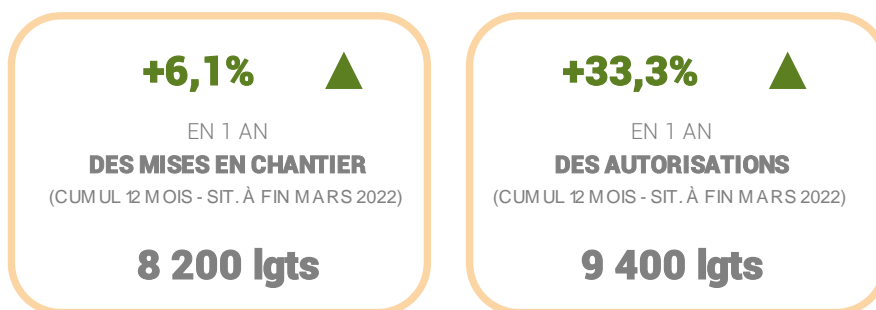
* Evolution sur 1 an par rapport à la même période N-1 et N-2



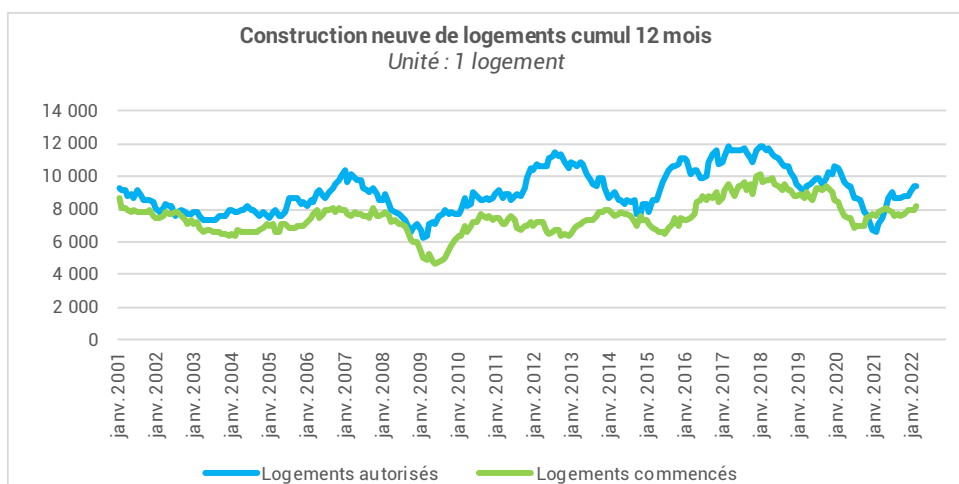


BATIMENT

Construction de logements neufs



La construction neuve de logements (date réelle estimée)	Cumul 12 mois à fin mars 2022 Evol 1 an		
Total logements <u>commencés</u>	8 200 lgts	+6,1%	▲
Dont individuels purs	1 900 lgts	+1,9%	▲
Dont individuels groupés	800 lgts	+9,2%	▲
Dont collectifs (y compris résidences)	5 600 lgts	+7,2%	▲
Total logements <u>autorisés</u>	9 400 lgts	+33,3%	▲
Dont individuels purs	2 500 lgts	+19,7%	▲
Dont individuels groupés	1 200 lgts	+29,9%	▲
Dont collectifs (y compris résidences)	5 700 lgts	+41,0%	▲



Source :
SDES, Sit@del2,
Estimations

Avertissement : Dans les tableaux, en raison des arrondis, des totaux peuvent légèrement différer de la somme des éléments qui les composent.

Avertissement : Lors de sa campagne annuelle de révision des données sur la construction neuve de logements, le SDES informe que les révisions sont particulièrement marquées cette année. Cette campagne a conduit à une révision à la baisse des estimations de mises en chantier à partir de 2018, liée à un allongement des délais de mise en chantiers entre 2017 et 2018, et dans une moindre mesure à la hausse en 2017.





BATIMENT

Construction de locaux neufs

+109,4% ▲

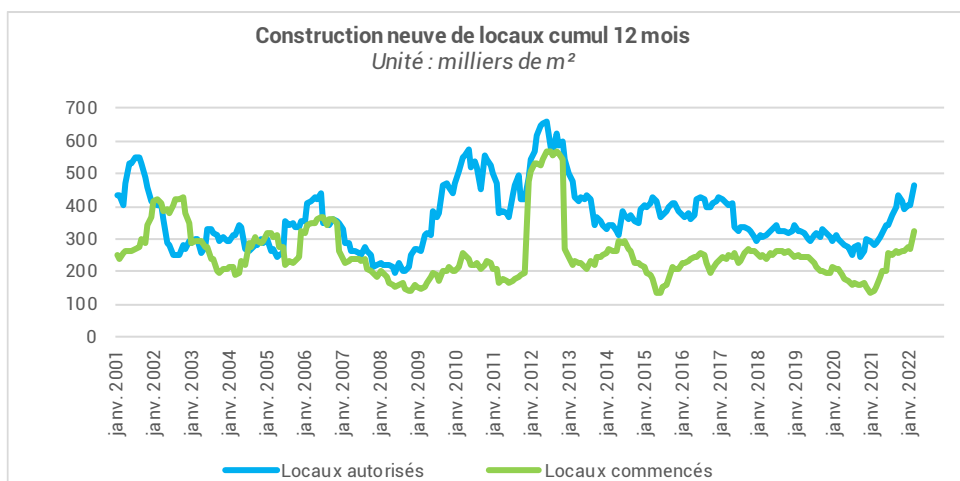
EN 1 AN
DES MISES EN CHANTIER
(CUMUL 12 MOIS - SIT. À FIN MARS 2022)

321 mill. m²

+62,9% ▲

EN 1 AN
DES AUTORISATIONS
(CUMUL 12 MOIS - SIT. À FIN MARS 2022)

465 mill. m²



Locaux mis en chantier (date de prise en compte)	Situation à fin mars 2022 Cumul 12 mois - Evol 1 an		
Total locaux commencés	321 mill. m²	+109,4%	▲
Bâtiments agricoles	26 mill. m²	+134,1%	▲
Secteur privé non agricole	231 mill. m²	+84,7%	▲
Dont locaux industriels	12 mill. m ²	+4,7%	▲
Dont commerces	32 mill. m ²	-30,6%	▼
Dont bureaux	59 mill. m ²	+107,8%	▲
Dont entrepôts	101 mill. m ²	n.s.	
Dont autres locaux	25 mill. m ²	+65,1%	▲
Secteur public	63 mill. m²	n.s.	

Locaux autorisés (date de prise en compte)	Situation à fin mars 2022 Cumul 12 mois - Evol 1 an		
Total locaux autorisés	465 mill. m²	+62,9%	▲
Bâtiments agricoles	78 mill. m²	n.s.	
Secteur privé non agricole	316 mill. m²	+47,3%	▲
Dont locaux industriels	21 mill. m ²	n.s.	
Dont commerces	47 mill. m ²	-11,7%	▼
Dont bureaux	85 mill. m ²	+99,5%	▲
Dont entrepôts	128 mill. m ²	+119,8%	▲
Dont autres locaux	36 mill. m ²	-33,5%	▼
Secteur public	70 mill. m²	+66,8%	▲

Source :
SDES, Sit@del2,
En date de prise en compte

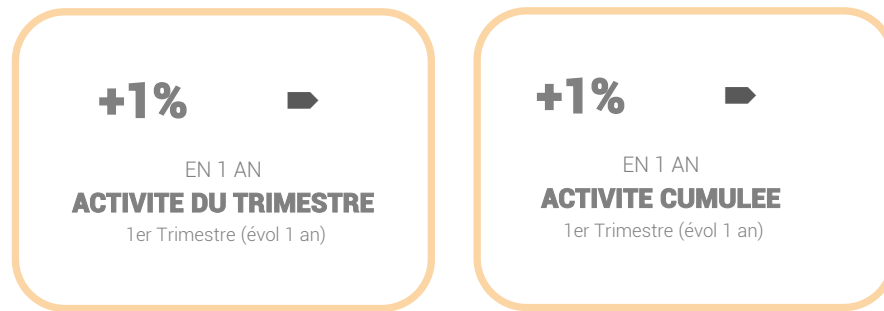
Avvertissement : les statistiques de la construction neuve de locaux à usage autre qu'habitation restent pour l'heure publiées par le SDES en date de prise en compte (DPC). L'analyse de ces séries mérite donc beaucoup de précaution.



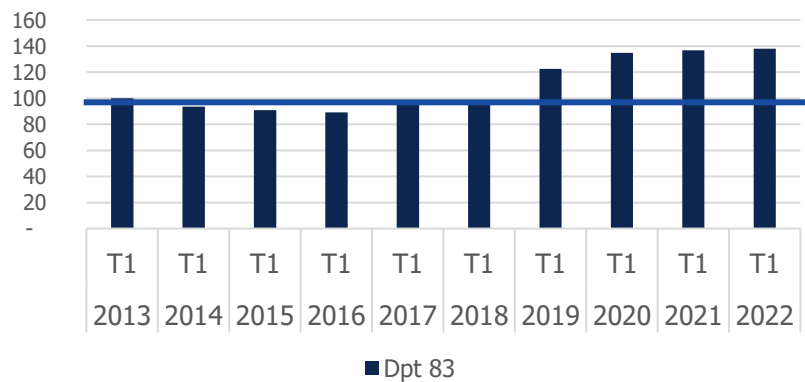


TRAVAUX PUBLICS

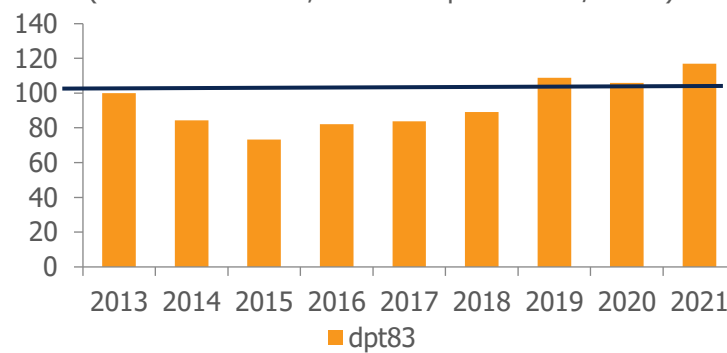
Activité trimestrielle et cumulée



Evolution de l'activité par trimestre
(base 100 en 2013, source enquête FRTP / CERC)



Evolution de l'activité cumulée par an au T4
(base 100 en 2013, source enquête FRTP / CERC)



Source :
Enquête FRTP / CERC





Production de Béton Prêt à l'Emploi (BPE)

+ 21,2 %

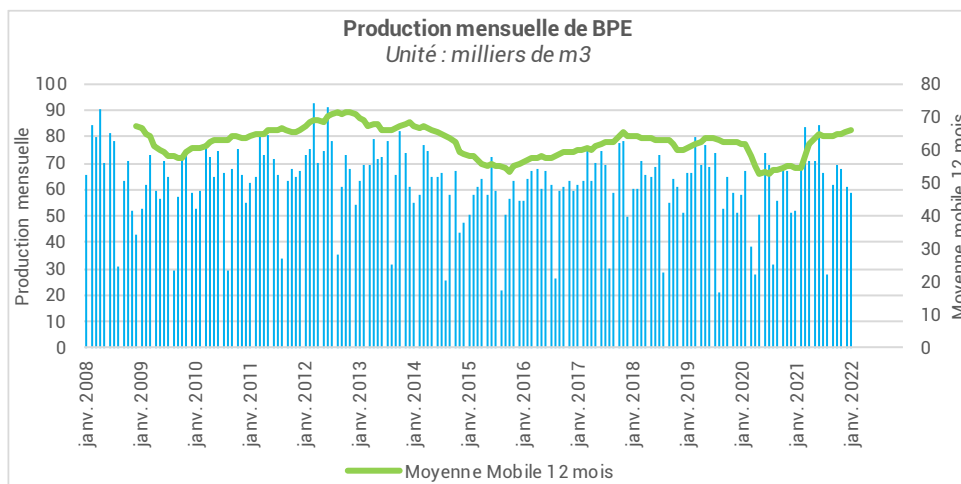


EN 1 AN

PRODUCTION DE BPE

(CUMUL 12 MOIS - SIT. À FIN JANV. 2022)

793 535 m3



Sources :
UNICEM pour le BPE,, SFIC pour le ciment
(données brutes, non cvs, non cjo)





COMMANDE PUBLIQUE

Nombre d'appels d'offre travaux publiés

+12%



EN 1 AN
**Nombre d'appels d'offre
publiés**
(CUMUL 12 MOIS - SIT. A FIN MARS 2022)

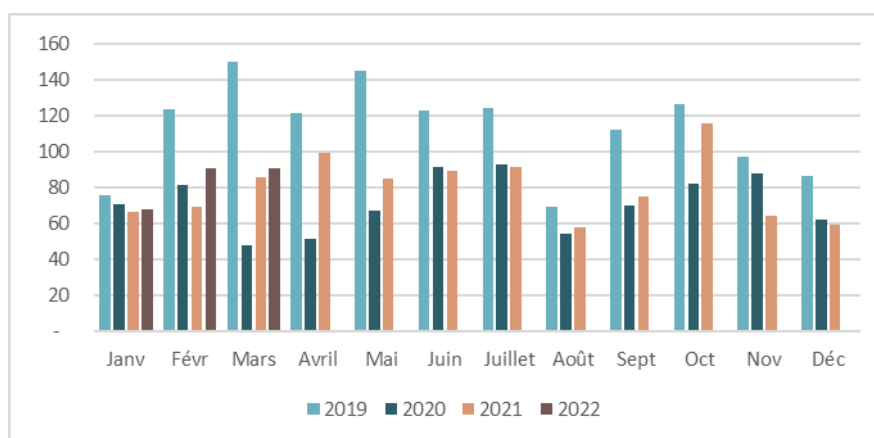
+19%



EN 1 AN
**Montants des Appels d'offre
publiés**
(CUMUL 12 MOIS - SIT. A FIN MARS 2022)

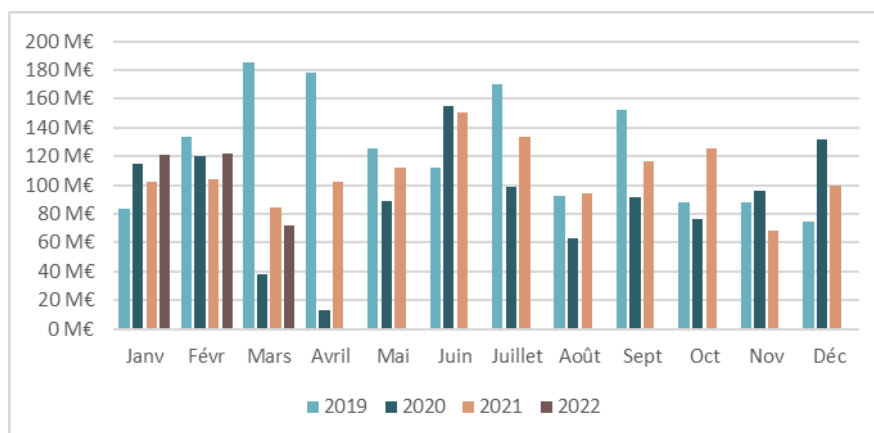
Évolution mensuelle du nombre d'offres publiques de travaux publiées

Unité : nombre d'appels d'offre publiés



Évolution mensuelle des montants des offres publiques de travaux publiées

Unité : montants de travaux en M€



Sources :
Vecteurplus





EMPLOI

Emploi salarié et intérimaire

+ 3,4%



EN 1 AN
DE L'EMPLOI SALARIE
Au 4^e TRIMESTRE 2021 (évol.1 an)

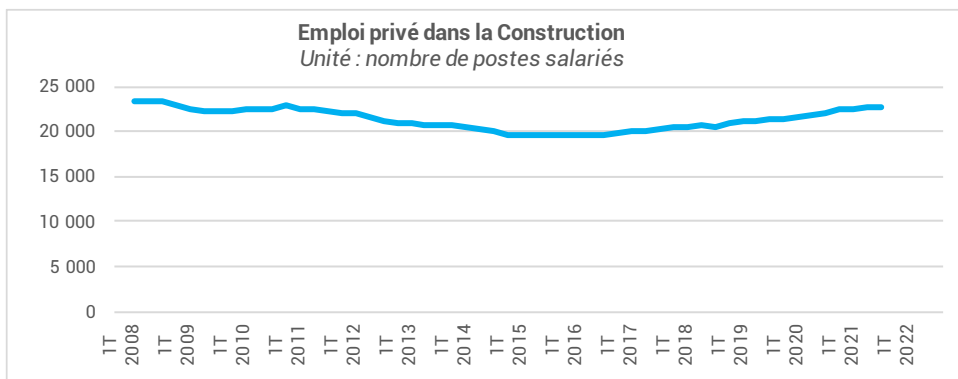
22 667 sal.

+4,2%



EN 1 AN
DES INTERIMAIRES CONSTRUCTION
MOYENNE 3 MOIS À FIN JANVIER 2022

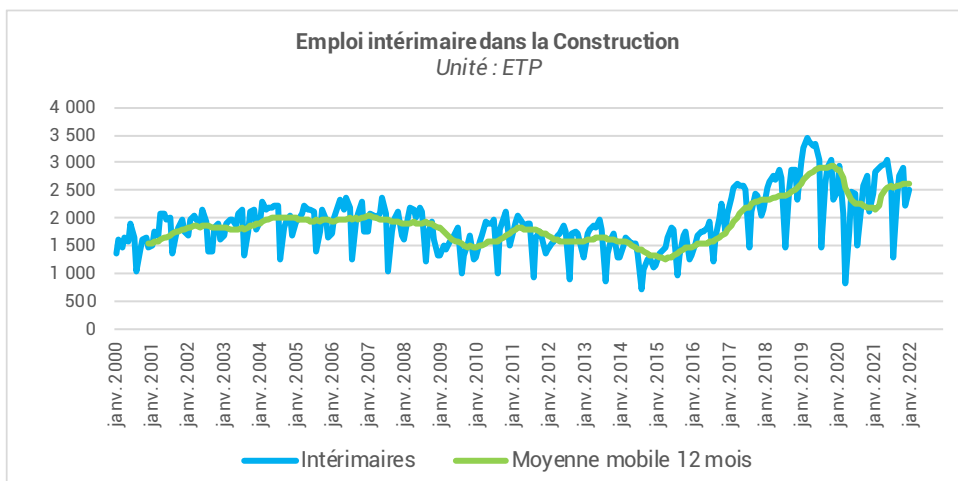
2 538 ETP



Sources :

ACOSS – URSSAF (données cvs)

Les données correspondent à un nombre de postes salariés.



Sources :

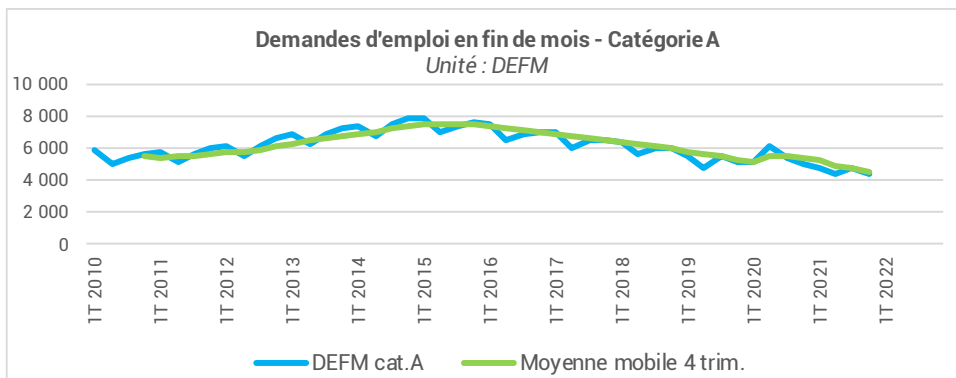
DARES (données brutes – ETP)





DEMOGRAPHIE ENTREPRISES

Demande d'emploi



Ces données (brutes) présentent les séries des demandeurs d'emploi fin de mois (DEFM) en catégorie A recherchant un métier dans la Construction, qu'ils soient issus d'une entreprise de la Construction ou non.

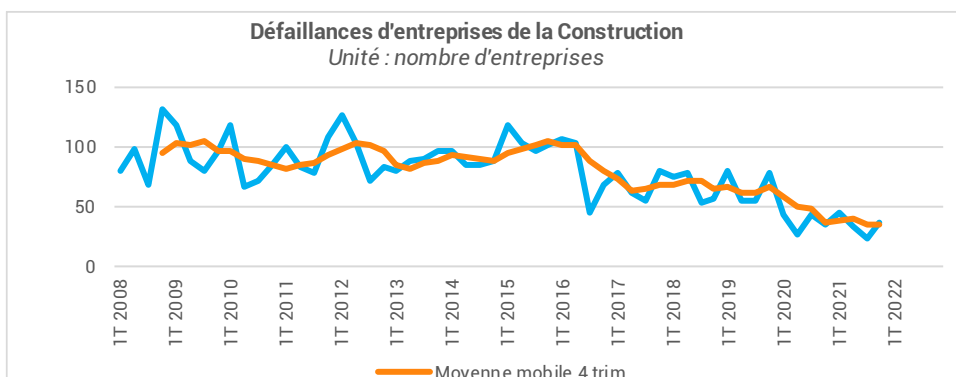
Des modifications récentes du suivi du parcours du demandeur d'emploi ne permettent plus, en effet, de disposer de l'information sur son activité antérieure

Sources :
Pôle emploi-DARES, STMT (Statistiques Mensuelles du marché du travail). Données brutes

Défaillances

Défaillances d'entreprises dans le secteur de la Construction	4 ^e trimestre 2021 - Evol 1 an		
Défaillances au cours du trimestre	37 défaillances	+5,7%	▲
Défaillances cumulées des 4 derniers trim.	141 défaillances	-5,4%	▼
Effectifs salariés des entreprises défaillantes au cours du trimestre	114 salariés	+7,5%	▲
Effectifs salariés cumulés des entreprises défaillantes au cours des 4 derniers trimestres	367 salariés	-8,9%	▼

Les défaillances comptabilisées concernent des entreprises en tant qu'unités légales (entités identifiées par un SIREN). Ces unités légales défaillantes au cours d'une année civile N sont identifiées grâce à la collecte exhaustive des événements judiciaires par la Banque de France. Les dénombrements couvrent les redressements et liquidations judiciaires, en date de jugement. Ces séries sont stabilisées dans un laps de temps de deux mois. Ce mode de collecte atténue la volatilité des séries comparativement aux statistiques en date de publication.



Sources :
Banque de France (données brutes)



PRINCIPALES TENDANCES DÉPARTEMENTALES SUR UN AN*

Alpes-de-Haute-Provence

		Evol N-1	Evol N-2
Autorisations logements	1 400 logts	+111,1% ▲	+56,1% ▲
Mises en chantier logements	600 logts	+24,8% ▲	-25,1% ▼
Autorisations locaux	97 mill. m²	+51,2% ▲	+5,4% ▲
Mises en chantier locaux	53 mill. m²	+77,0% ▲	+103,0% ▲
Activité du trimestre Travaux Publics		+17,0% ▲	+51,0% ▲
Activité cumulée Travaux Publics		+17,0% ▲	+51,0% ▲
BPE	118 092 m3	+31,3% ▲	+14,8% ▲
Nombre Appels Offre publiés		+20,0% ▲	-8,0% ▼
Montant Appels Offre publiés		-11,0% ▼	+8,0% ▲
Salariés	3 078 sal.	+3,6% ▲	+9,0% ▲
Intérimaires	310 ETP	+14,3% ▲	+1,5% ▲
Dem. d'emplois	722 DEFM	-15,1% ▼	-18,5% ▼
Défaillances	8 ent.	+60,0% ▲	-55,6% ▼

Alpes-Maritimes

		Evol N-1	Evol N-2
Autorisations logements	5 800 logts	-9,4% ▼	-13,6% ▼
Mises en chantier logements	5 800 logts	+4,1% ▲	-1,5% ▼
Autorisations locaux	260 mill. m²	-4,7% ▼	+4,7% ▲
Mises en chantier locaux	200 mill. m²	-19,4% ▼	-2,4% ▼
Activité du trimestre Travaux Publics		+7,0% ▲	+20,0% ▲
Activité cumulée Travaux Publics		+7,0% ▲	+20,0% ▲
BPE	759 528 m3	+11,8% ▲	-4,6% ▼
Nombre Appels Offre publiés		+8,0% ▲	-25,0% ▼
Montant Appels Offre publiés		+15,0% ▲	+5,0% ▲
Salariés	24 378 sal.	+2,3% ▲	+5,3% ▲
Intérimaires	2 715 ETP	+6,5% ▲	-1,3% ▼
Dem. d'emplois	4 864 DEFM	-15,4% ▼	-17,7% ▼
Défaillances	215 ent.	-14,0% ▼	-38,0% ▼

Var

		Evol N-1	Evol N-2
Autorisations logements	9 400 logts	+33,3% ▲	-8,9% ▼
Mises en chantier logements	8 200 logts	+6,1% ▲	+2,6% ▲
Autorisations locaux	465 mill. m²	+62,9% ▲	+53,8% ▲
Mises en chantier locaux	321 mill. m²	+109,4% ▲	+53,6% ▲
Activité du trimestre Travaux Publics		+1,0% ▬	+2,0% ▲
Activité cumulée Travaux Publics		+1,0% ▬	+2,0% ▲
BPE	793 535 m3	+21,2% ▲	+6,8% ▲
Nombre Appels Offre publiés		+12,0% ▲	-18,0% ▼
Montant Appels Offre publiés		+19,0% ▲	-3,0% ▼
Salariés	22 667 sal.	+3,4% ▲	+6,4% ▲
Intérimaires	2 538 ETP	+4,2% ▲	-2,9% ▼
Dem. d'emplois	4 081 DEFM	-15,3% ▼	-21,5% ▼
Défaillances	141 ent.	-5,4% ▼	-47,4% ▼

Hautes-Alpes

		Evol N-1	Evol N-2
Autorisations logements	2 100 logts	+57,2% ▲	+33,7% ▲
Mises en chantier logements	1 400 logts	+36,5% ▲	+20,9% ▲
Autorisations locaux	105 mill. m²	+55,0% ▲	+16,7% ▲
Mises en chantier locaux	44 mill. m²	-33,7% ▼	-17,8% ▼
Activité du trimestre Travaux Publics		+39,0% ▲	+45,0% ▲
Activité cumulée Travaux Publics		+39,0% ▲	+45,0% ▲
BPE	104 118 m3	-0,5% ▬	+19,5% ▲
Nombre Appels Offre publiés		+16,0% ▲	-22,0% ▼
Montant Appels Offre publiés		+11,0% ▲	-21,0% ▼
Salariés	3 719 sal.	+2,2% ▲	+1,9% ▲
Intérimaires	509 ETP	-1,2% ▼	+3,4% ▲
Dem. d'emplois	462 DEFM	-25,2% ▼	-20,2% ▼
Défaillances	10 ent.	-37,5% ▼	-33,3% ▼

Bouches-du-Rhône

		Evol N-1	Evol N-2
Autorisations logements	12 300 logts	+26,4% ▲	-8,8% ▼
Mises en chantier logements	11 200 logts	+11,6% ▲	+0,1% ▬
Autorisations locaux	1 342 mill. m²	+41,9% ▲	+0,3% ▬
Mises en chantier locaux	704 mill. m²	-24,1% ▼	-35,5% ▼
Activité du trimestre Travaux Publics		+5,0% ▲	+8,0% ▲
Activité cumulée Travaux Publics		+5,0% ▲	+8,0% ▲
BPE	1 298 716 m3	+10,2% ▲	-1,7% ▼
Nombre Appels Offre publiés		+1,0% ▬	-18,0% ▼
Montant Appels Offre publiés		+12,0% ▲	+1,0% ▬
Salariés	49 181 sal.	+3,4% ▲	+6,8% ▲
Intérimaires	5 466 ETP	+6,4% ▲	-0,1% ▬
Dem. d'emplois	9 923 DEFM	-8,3% ▼	-11,5% ▼
Défaillances	270 ent.	+6,7% ▲	-34,8% ▼

Vaucluse

		Evol N-1	Evol N-2
Autorisations logements	4 200 logts	+1,7% ▲	+9,1% ▲
Mises en chantier logements	3 300 logts	-2,8% ▼	-5,8% ▼
Autorisations locaux	424 mill. m²	+26,9% ▲	-28,7% ▼
Mises en chantier locaux	325 mill. m²	+28,3% ▲	+65,3% ▲
Activité du trimestre Travaux Publics		-3,0% ▼	+9,0% ▲
Activité cumulée Travaux Publics		-3,0% ▼	+9,0% ▲
BPE	395 400 m3	+9,2% ▲	+8,1% ▲
Nombre Appels Offre publiés		+15,0% ▲	-15,0% ▼
Montant Appels Offre publiés		+28,0% ▲	+48,0% ▲
Salariés	13 154 sal.	+0,8% ▬	+2,5% ▲
Intérimaires	1 025 ETP	+3,5% ▲	-10,6% ▼
Dem. d'emplois	2 564 DEFM	-14,4% ▼	-16,6% ▼
Défaillances	85 ent.	-1,2% ▼	-13,3% ▼

Autorisations et mises en chantier de locaux au cours des 12 derniers mois à fin mars 2022

Activité Travaux Publics : évolution du chiffre d'affaires au 4ème trimestre 2021 comparé au 4ème trimestre 2020

BPE : production brute de BPE des 12 derniers mois à fin janvier 2022

Nombre d'appels d'offre travaux publiés au cours des 12 derniers mois à fin mars 2022

Salariés : effectifs salariés, en nombre de postes, à fin 4ème trimestre 2021

Intérimaires : effectifs intérimaires employés en ETP brut dans la Construction, moyenne 3 mois à fin janvier 2022

Dem. d'emplois : demandes d'emploi en fin de mois, de catégorie A, dans la Construction, à fin 1er trimestre 2022

Défaillances : nb de défaillances d'entreprises de la Construction, cumulées sur 1 an à fin 4ème trimestre 2021

* Evolution sur 1 an par rapport à la même période N-1 et N-2

Avec le concours des Membres de la CERC



Sources utilisées dans cette note de conjoncture :

- SDES, Sit@del2 (logements en date réelle estimée et locaux en date de prise en compte)
- SDES, ECLN (données brutes)
- Réseau des CERC, résultats enquête entretien-rénovation
- FNTP/INSEE
- Enquête FRTP / CERC
- UNICEM (données brutes)
- Vecteurplus
- ACOSS-URSSAF (données cvs)
- DARES (données brutes)
- INSEE (données brutes)
- Banque de France (données brutes)

Avec le concours des Membres du GIE Réseau des CERC

