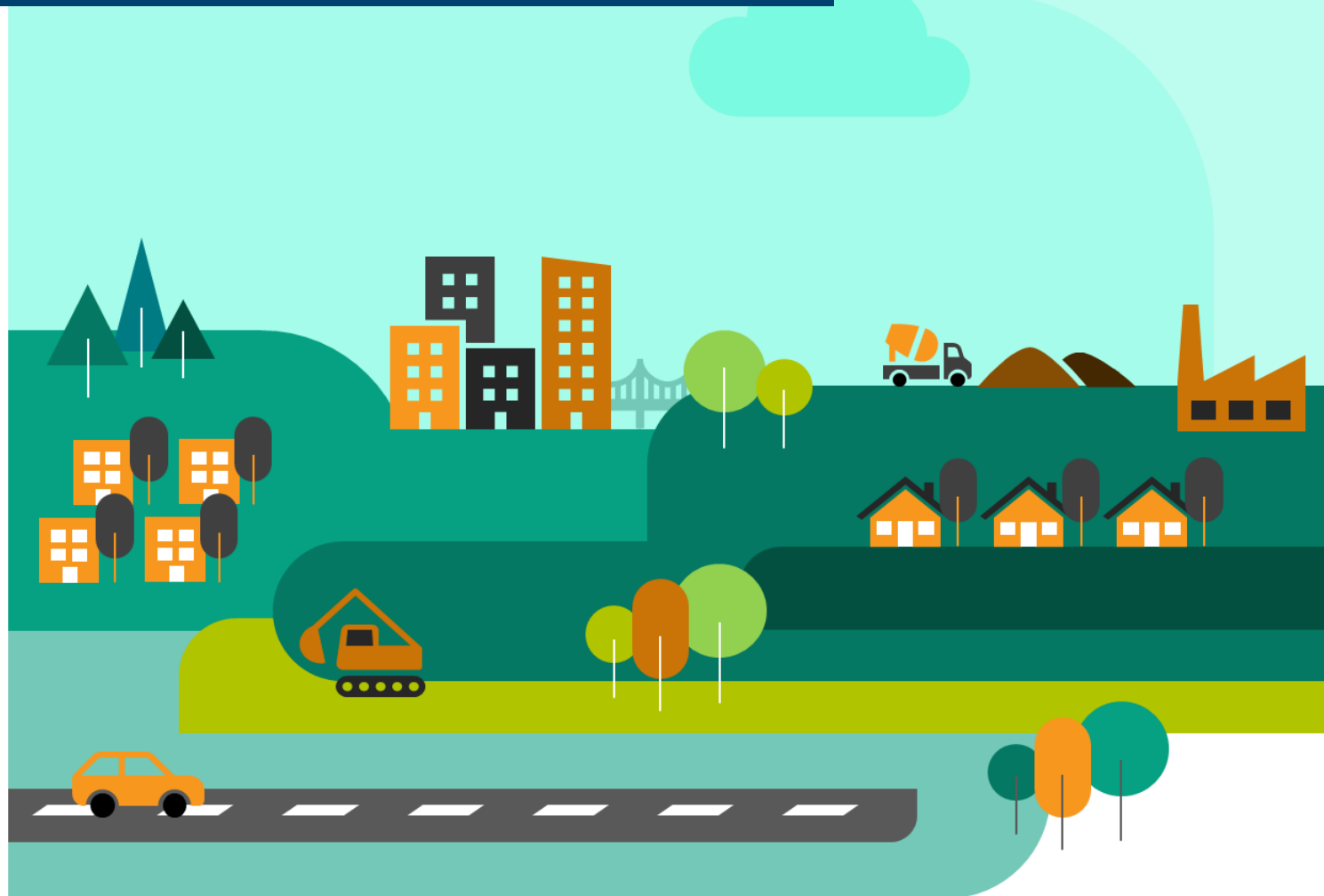


Provence-Alpes-Côte d'Azur

L'ESSENTIEL DE LA CONJONCTURE FILIÈRE CONSTRUCTION



Edition du 30-05-2022

AVERTISSEMENT : Dans le contexte actuel (crise des approvisionnements, hausse des coûts des matériaux et de l'énergie, instabilité géopolitique), les statistiques présentées dans ce document, qui mesurent un niveau d'activité en 12 mois glissants, peuvent sembler en décalage par rapport à la réalité des entreprises.

Afin de tenir compte de cette crise et d'en mesurer les effets sur l'économie régionale du secteur construction, la CERC PACA et ses partenaires FRB, FRTP, CAPEB et UNICEM, développent actuellement de nouveaux indicateurs. Ces derniers, issus de différentes enquêtes, sont en cours de construction et seront intégrés prochainement dans nos analyses.

DERNIÈRES TENDANCES RÉGIONALES



Bâtiment

Avertissement : Lors de sa campagne annuelle de révision des données sur la construction neuve de logements, le SDES informe que les révisions sont particulièrement marquées cette année. Cette campagne a conduit à une révision à la baisse des estimations de mises en chantier à partir de 2018, liée à un allongement des délais de mise en chantiers entre 2017 et 2018, et dans une moindre mesure à la hausse en 2017.

	En région			
		Evol. N-1		Evol. N-2
Logements autorisés à fin mars 2022	35 300 logts	+20,1% ▲		-4,4% ▼
Logements mis en chantier à fin mars 2022	30 600 logts	+8,0% ▲		-0,1% ▬
Mises en vente de logements à fin 4ème trim. 2021	9 872 logts	+18,8% ▲		-8,9% ▼
Surfaces de locaux autorisés à fin mars 2022	2 693 mill. m ²	+36,7% ▲		+1,0% ▲
Surfaces de locaux mis en chantier à fin mars 2022	1 647 mill. m ²	-1,9% ▼		-7,5% ▼
Volume d'entretien-rénovation*(1) au 4ème trim. 2021		-0,3% ▬		-3,4% ▼
Carnets commandes entretien-réno* au 4ème trim. 2021	14,5 semaines	+4,3 ▲		+2,8 ▲

Les indicateurs sont mesurés sur une période de 12 mois, l'évolution est basée sur la même période de l'année N-1 et N-2

*Données du trimestre, évolution 1 an

(1) Évolution du montant de facturation des entreprises pour des travaux d'entretien-rénovation



Travaux Publics

	En région		
		Evol. N-1	Evol. N-2
Evolution de l'activité au 1er trim. 2022 (Enquête FRTP/CERC)		+2,0% ▲	+8,0% ▲
Evolution de l'activité cumulée au 1er trim. (Enquête FRTP/CERC)		+2,0% ▲	+8,0% ▲
Carnets de commandes au 1er trim. 2022 (Enquête FRTP/CERC, évol. 1 an)	8,6 mois	▲	▲

Les évolutions sont calculées en comparant le 1er trimestre 2021 au même trimestre N-1 et N-2



Industrie des Matériaux

	En région			
		Evol. N-1		Evol. N-2
Production de BPE⁽²⁾ à fin janv. 2022	3 469 389 m ³	+13,0% ▲		+1,6% ▲
Production de granulats à fin fév. 2022	22 417 kt	+5,4% ▲		-14,0% ▼

L'ensemble des indicateurs est mesuré sur une période de 12 mois, l'évolution est basée sur la même période de l'année N-1 et N-2

Les indicateurs matériaux correspondent aux chiffres bruts

(2) Béton prêt à l'emploi





Commande publique

	En région	
	Evol. N-1	Evol. N-2
Evolution Nombre d'Appels d'offre travaux publiés à fin mars 2022	+8,0% ▲	-19,0% ▼
Evolution Montants d'Appels d'offre travaux publiés à fin mars 2022	+13,0% ▲	+5,0% ▲

L'ensemble des indicateurs est mesuré sur une période de 12 mois, l'évolution est basée sur la même période de l'année N-1 et N-2



Emploi

	En région	
	Evol. N-1	Evol. N-2
Salariés Construction à fin 4ème trim. 2021	116 177 sal. +2,8% ▲	+5,8% ▲
Intérimaires Construction ⁽³⁾ à fin janv. 2022	12 561 ETP +5,6% ▲	-1,7% ▼
Demandeurs d'emploi ⁽⁴⁾ à fin 1er trim. 2022	22 615 DEFM -12,6% ▼	-15,8% ▼

L'ensemble des indicateurs est mesuré sur une période de 12 mois, l'évolution est basée sur la même période de l'année N-1 et N-2

(3) Moyenne des 3 derniers mois en équivalent temps plein, évolution 1 an

(4) Nombre de demandeurs d'emploi en catégorie A recherchant un emploi dans la Construction à la fin de la période indiquée



Démographie des entreprises

	En région	
	Evol. N-1	Evol. N-2
Créations d'entr. hors micro-entr. à fin 4ème trim. 2021	4 340 créat. +21,7% ▲	+3,5% ▲
Créations de micro-entreprises à fin 4ème trim. 2021	6 789 créat. +5,3% ▲	+22,7% ▲
Défaillances d'entreprises à fin 4ème trim. 2021	729 défaill. -4,0% ▼	-37,2% ▼

L'ensemble des indicateurs est mesuré sur une période de 12 mois, l'évolution est basée sur la même période de l'année N-1 et N-2



PRINCIPALES TENDANCES DÉPARTEMENTALES SUR UN AN*

Alpes-de-Haute-Provence

		Evol N-1	Evol N-2
Autorisations logements	1 400 logts	+111,1% ▲	+56,1% ▲
Mises en chantier logements	600 logts	+24,8% ▲	-25,1% ▼
Autorisations locaux	97 mill. m²	+51,2% ▲	+5,4% ▲
Mises en chantier locaux	53 mill. m²	+77,0% ▲	+103,0% ▲
Activité du trimestre Travaux Publics		+17,0% ▲	+51,0% ▲
Activité cumulée Travaux Publics		+17,0% ▲	+51,0% ▲
BPE	118 092 m3	+31,3% ▲	+14,8% ▲
Nombre Appels Offre publiés		+20,0% ▲	-8,0% ▼
Montant Appels Offre publiés		-11,0% ▼	+8,0% ▲
Salariés	3 078 sal.	+3,6% ▲	+9,0% ▲
Intérimaires	310 ETP	+14,3% ▲	+1,5% ▲
Dem. d'emplois	722 DEFM	-15,1% ▼	-18,5% ▼
Défaillances	8 ent.	+60,0% ▲	-55,6% ▼

Alpes-Maritimes

		Evol N-1	Evol N-2
Autorisations logements	5 800 logts	-9,4% ▼	-13,6% ▼
Mises en chantier logements	5 800 logts	+4,1% ▲	-1,5% ▼
Autorisations locaux	260 mill. m²	-4,7% ▼	+4,7% ▲
Mises en chantier locaux	200 mill. m²	-19,4% ▼	-2,4% ▼
Activité du trimestre Travaux Publics		+7,0% ▲	+20,0% ▲
Activité cumulée Travaux Publics		+7,0% ▲	+20,0% ▲
BPE	759 528 m3	+11,8% ▲	-4,6% ▼
Nombre Appels Offre publiés		+8,0% ▲	-25,0% ▼
Montant Appels Offre publiés		+15,0% ▲	+5,0% ▲
Salariés	24 378 sal.	+2,3% ▲	+5,3% ▲
Intérimaires	2 715 ETP	+6,5% ▲	-1,3% ▼
Dem. d'emplois	4 864 DEFM	-15,4% ▼	-17,7% ▼
Défaillances	215 ent.	-14,0% ▼	-38,0% ▼

Var

		Evol N-1	Evol N-2
Autorisations logements	9 400 logts	+33,3% ▲	-8,9% ▼
Mises en chantier logements	8 200 logts	+6,1% ▲	+2,6% ▲
Autorisations locaux	465 mill. m²	+62,9% ▲	+53,8% ▲
Mises en chantier locaux	321 mill. m²	+109,4% ▲	+53,6% ▲
Activité du trimestre Travaux Publics		+1,0% ▬	+2,0% ▲
Activité cumulée Travaux Publics		+1,0% ▬	+2,0% ▲
BPE	793 535 m3	+21,2% ▲	+6,8% ▲
Nombre Appels Offre publiés		+12,0% ▲	-18,0% ▼
Montant Appels Offre publiés		+19,0% ▲	-3,0% ▼
Salariés	22 667 sal.	+3,4% ▲	+6,4% ▲
Intérimaires	2 538 ETP	+4,2% ▲	-2,9% ▼
Dem. d'emplois	4 081 DEFM	-15,3% ▼	-21,5% ▼
Défaillances	141 ent.	-5,4% ▼	-47,4% ▼

Hautes-Alpes

		Evol N-1	Evol N-2
Autorisations logements	2 100 logts	+57,2% ▲	+33,7% ▲
Mises en chantier logements	1 400 logts	+36,5% ▲	+20,9% ▲
Autorisations locaux	105 mill. m²	+55,0% ▲	+16,7% ▲
Mises en chantier locaux	44 mill. m²	-33,7% ▼	-17,8% ▼
Activité du trimestre Travaux Publics		+39,0% ▲	+45,0% ▲
Activité cumulée Travaux Publics		+39,0% ▲	+45,0% ▲
BPE	104 118 m3	-0,5% ▬	+19,5% ▲
Nombre Appels Offre publiés		+16,0% ▲	-22,0% ▼
Montant Appels Offre publiés		+11,0% ▲	-21,0% ▼
Salariés	3 719 sal.	+2,2% ▲	+1,9% ▲
Intérimaires	509 ETP	-1,2% ▼	+3,4% ▲
Dem. d'emplois	462 DEFM	-25,2% ▼	-20,2% ▼
Défaillances	10 ent.	-37,5% ▼	-33,3% ▼

Bouches-du-Rhône

		Evol N-1	Evol N-2
Autorisations logements	12 300 logts	+26,4% ▲	-8,8% ▼
Mises en chantier logements	11 200 logts	+11,6% ▲	+0,1% ▬
Autorisations locaux	1 342 mill. m²	+41,9% ▲	+0,3% ▬
Mises en chantier locaux	704 mill. m²	-24,1% ▼	-35,5% ▼
Activité du trimestre Travaux Publics		+5,0% ▲	+8,0% ▲
Activité cumulée Travaux Publics		+5,0% ▲	+8,0% ▲
BPE	1 298 716 m3	+10,2% ▲	-1,7% ▼
Nombre Appels Offre publiés		+1,0% ▬	-18,0% ▼
Montant Appels Offre publiés		+12,0% ▲	+1,0% ▬
Salariés	49 181 sal.	+3,4% ▲	+6,8% ▲
Intérimaires	5 466 ETP	+6,4% ▲	-0,1% ▬
Dem. d'emplois	9 923 DEFM	-8,3% ▼	-11,5% ▼
Défaillances	270 ent.	+6,7% ▲	-34,8% ▼

Vaucluse

		Evol N-1	Evol N-2
Autorisations logements	4 200 logts	+1,7% ▲	+9,1% ▲
Mises en chantier logements	3 300 logts	-2,8% ▼	-5,8% ▼
Autorisations locaux	424 mill. m²	+26,9% ▲	-28,7% ▼
Mises en chantier locaux	325 mill. m²	+28,3% ▲	+65,3% ▲
Activité du trimestre Travaux Publics		-3,0% ▼	+9,0% ▲
Activité cumulée Travaux Publics		-3,0% ▼	+9,0% ▲
BPE	395 400 m3	+9,2% ▲	+8,1% ▲
Nombre Appels Offre publiés		+15,0% ▲	-15,0% ▼
Montant Appels Offre publiés		+28,0% ▲	+48,0% ▲
Salariés	13 154 sal.	+0,8% ▬	+2,5% ▲
Intérimaires	1 025 ETP	+3,5% ▲	-10,6% ▼
Dem. d'emplois	2 564 DEFM	-14,4% ▼	-16,6% ▼
Défaillances	85 ent.	-1,2% ▼	-13,3% ▼

Autorisations et mises en chantier de locaux au cours des 12 derniers mois à fin mars 2022

Activité Travaux Publics : évolution du chiffre d'affaires au 4ème trimestre 2021 comparé au 4ème trimestre 2020

BPE : production brute de BPE des 12 derniers mois à fin janvier 2022

Nombre d'appels d'offre travaux publiés au cours des 12 derniers mois à fin mars 2022

Salariés : effectifs salariés, en nombre de postes, à fin 4ème trimestre 2021

Intérimaires : effectifs intérimaires employés en ETP brut dans la Construction, moyenne 3 mois à fin janvier 2022

Dem. d'emplois : demandes d'emploi en fin de mois, de catégorie A, dans la Construction, à fin 1er trimestre 2022

Défaillances : nb de défaillances d'entreprises de la Construction, cumulées sur 1 an à fin 4ème trimestre 2021

* Evolution sur 1 an par rapport à la même période N-1 et N-2

Avec le concours des Membres de la CERC



Sources utilisées dans cette note de conjoncture :

- SDES, Sit@del2 (logements en date réelle estimée et locaux en date de prise en compte)
- SDES, ECLN (données brutes)
- Réseau des CERC, résultats enquête entretien-rénovation
- FNTP/INSEE
- Enquête FRTP / CERC
- UNICEM (données brutes)
- Vecteurplus
- ACOSS-URSSAF (données cvs)
- DARES (données brutes)
- INSEE (données brutes)
- Banque de France (données brutes)

Avec le concours des Membres du GIE Réseau des CERC

