

# L'EMPLOI & LA FORMATION DANS LE BÂTIMENT

## Provence-Alpes-Côte d'Azur

## En un clin d'œil



La CERC Provence-Alpes-Côte d'Azur, en partenariat avec l'Observatoire des Métiers du BTP de Constructys, a produit un [tableau de bord Activité, Emploi et Formation dans le Bâtiment](#). Ce tableau de bord s'articule autour de trois piliers : Au carrefour de l'activité, de l'emploi et de la formation : quels constats aujourd'hui ? Quelles tendances pour quels constats ? Prospective en 3 étapes. Ce document « en un clin d'œil » présente de façon synthétique les principaux agrégats. Pour aller plus loin, retrouvez la prospective dans les tableaux de bord complets.

### RESSOURCES DISPONIBLES

**19 712** éts. avec salariés  **57 261** éts. sans salarié

#### Ressources mobilisées

**86 944** salariés **40 743** non salariés

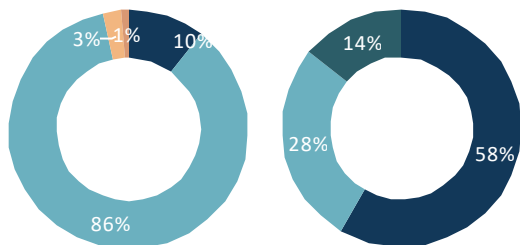
#### Ressources mobilisables

**7 581** intérimaires **28 722** demandeurs d'emploi catégories A,B,C

Sources : URSSAF 2020, DARES 2020, SIRENE 2019, UCF CIBTP 2020  
Traitements Réseau des CERC

### ZOOM SUR LES SALARIÉS

**40,8 ans** en moyenne **72,2%** d'ouvriers



■ CDD  
■ CDI  
■ Apprentissage  
■ Autre contrat  
■ Ouvrier peu qualifié  
■ Ouvrier qualifié  
■ Ouvrier très qualifié

Sources : UCF CIBTP 2020 - Traitements Réseau des CERC

### FLUX DE SALARIÉS

**18 349** salariés sortis



dont **81,7%** d'ouvriers

**57,4%** recrutements difficiles dans les métiers de production

Sources : BMO 2021, UCF CIBTP 2020 - Traitements Réseau des CERC

### BESOINS EN RESSOURCES

Remplacement des salariés sortis du secteur en 5 ans

Créations/destructions de postes selon l'évolution de l'activité à horizon 5 ans

**2 040** ressources nouvelles entrantes par an en production

Pour répondre aux départs définitifs du secteur (départs en retraite, sorties définitives du secteur, etc.) mais également aux recrutements liés à l'activité, le besoin en primo-arrivants dans le secteur du Bâtiment, sur un métier de production, est estimé à 2 040 personnes.

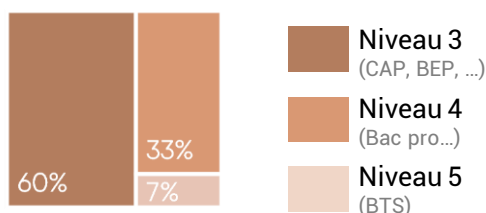
Sources : Estimation Réseau des CERC

# L'APPAREIL DE FORMATION

## Formation initiale

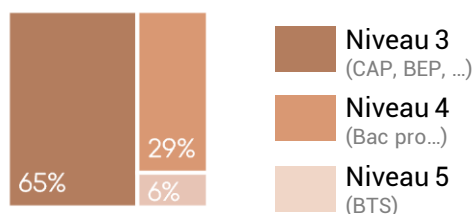
**10 137**

jeunes en formation initiale dans les métiers du Bâtiment



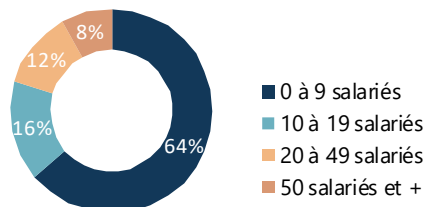
dont

**4 503** en année diplômante



## Zoom sur l'apprentissage

Répartition des apprentis des entreprises de Bâtiment par taille de l'entreprise



Sources : Ministère de l'Education nationale 2020-2021 – Constructys 2020 – Traitements Réseau des CERC

## Formation continue

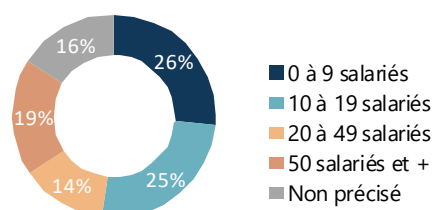
**243**

salariés en contrat de professionnalisation



### Zoom sur les contrats de professionnalisation

Répartition des contrats de professionnalisation par taille d'entreprise



**16 291** stagiaires salariés en formation continue



# LES INDICATEURS PAR GROUPE MÉTIER



Métier	Emploi total	Âge moyen	Taux de turn-over	Ressources nouvelles entrantes
Maçonnerie - gros œuvre	35 684	42,6	42,8%	870
Métallerie	5 469	39,8	27,6%	125
Aménagement bois	9 697	38,4	35,2%	170
Electricité	13 301	37,5	32,0%	230
Cloisons et façades	16 927	41,3	49,8%	375
Fluides	11 039	36,8	28,0%	155
Toit et ossature	4 475	36,6	36,2%	50
Sol	3 431	40,4	51,2%	65



Emploi total = salariés, non salarié, intérimaires



Âge moyen



Taux de turn-over

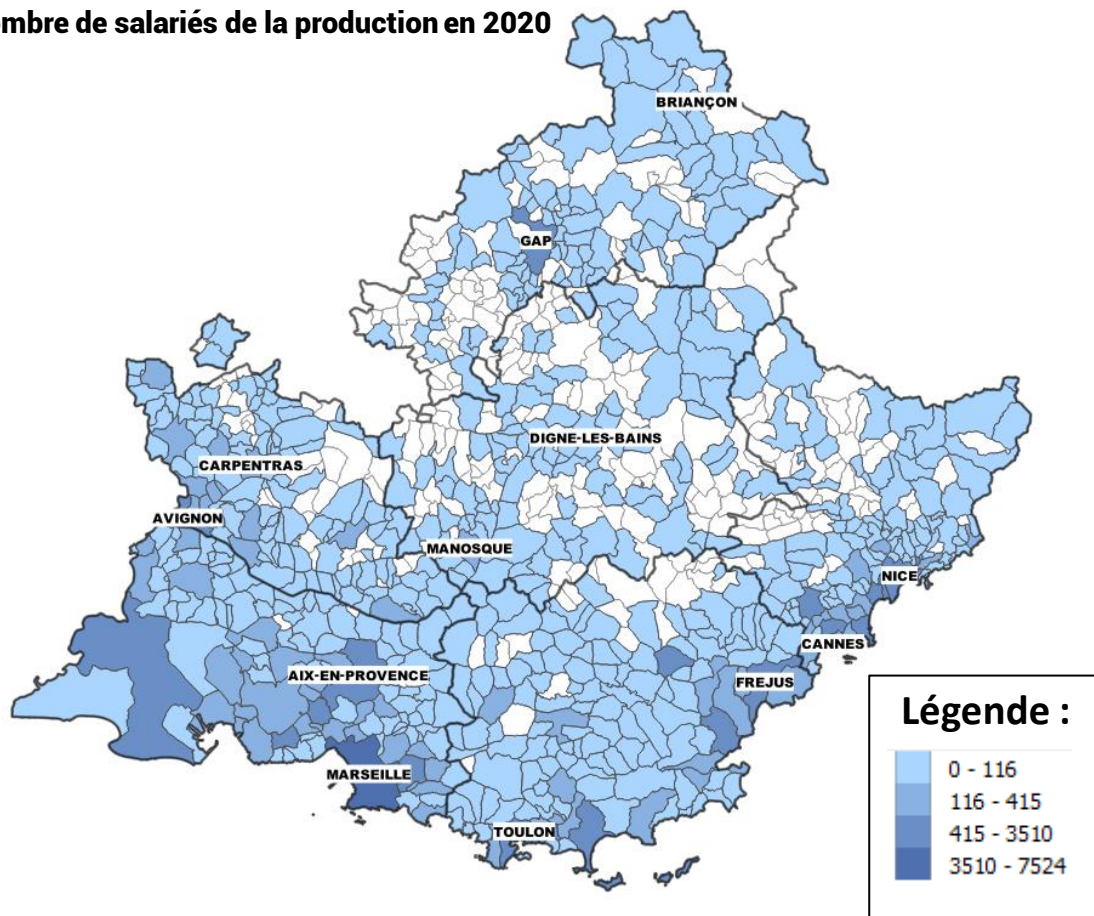


Ressources nouvelles entrantes

Source : Réseau des CERC

# SALARIÉS DE LA PRODUCTION

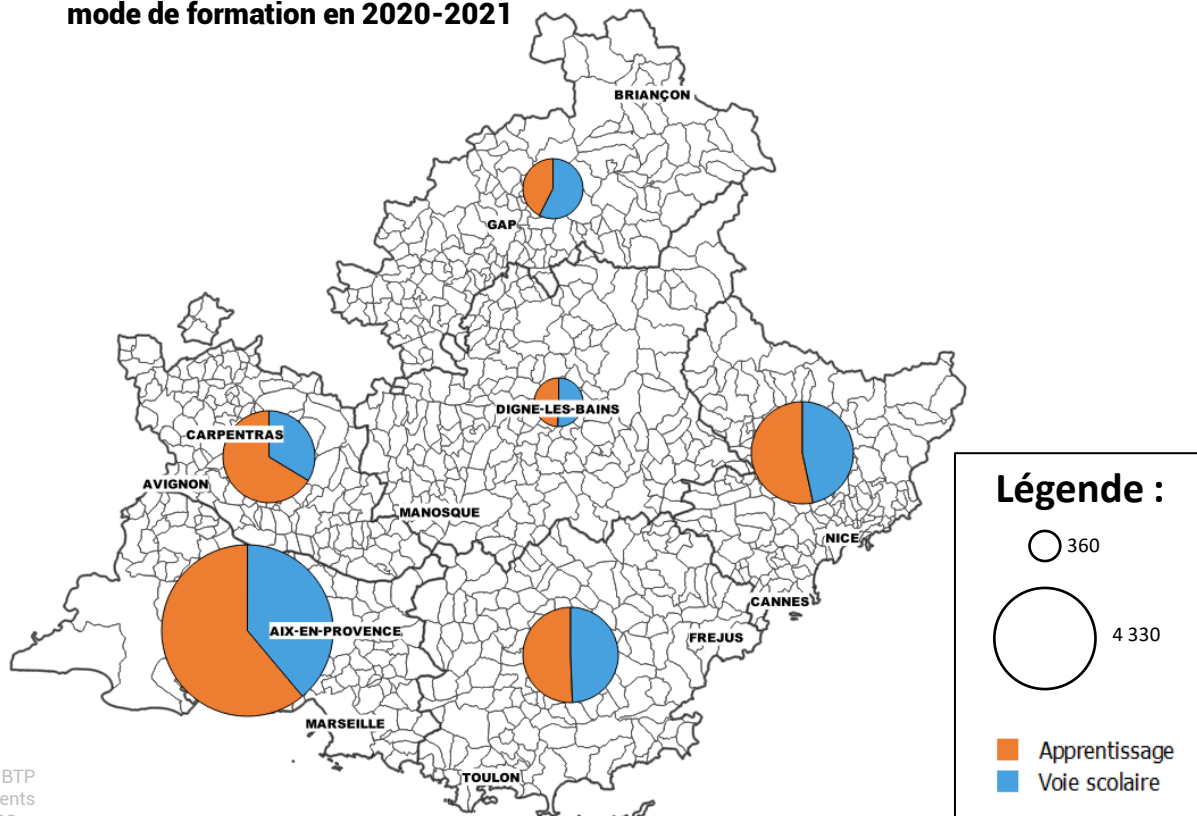
Nombre de salariés de la production en 2020



Sources : UCF CIBTP  
2020 – Traitements  
Réseau des CERC –  
Localisation au lieu de  
travail

# CENTRES DE FORMATION INITIALE

Nombre de jeunes en formation initiale sur les métiers de la production du Bâtiment selon le mode de formation en 2020-2021



Sources : UCF CIBTP  
2020 – Traitements  
Réseau des CERC –  
Localisation au lieu de  
travail

# CLÉS DE COMPRÉHENSION

## Ressources disponibles

19 712 établissements employeurs ayant un code APE Bâtiment en Provence-Alpes-Côte d'Azur  
57 261 établissements sans salariés ayant un code APE Bâtiment en Provence-Alpes-Côte d'Azur (y compris micro-entreprises)  
86 944 salariés employés dans un établissement ayant un code APE Bâtiment en Provence-Alpes-Côte d'Azur  
40 743 non-salariés avec une activité Bâtiment  
7 581 intérimaires en équivalents temps pleins ayant travaillé dans un établissement de Bâtiment en Provence-Alpes-Côte d'Azur

## Zoom sur les salariés Bâtiment inscrits à la caisse des congés intempéries du BTP au 15 mars 2020

71 686 salariés du domaine professionnel du Bâtiment (c'est-à-dire ayant un métier Bâtiment ou un métier transverse dans une entreprise de Bâtiment) sont inscrits à la caisse des congés intempéries.  
72,2% ont un statut ouvrier dont 41,5% sont qualifiés ou très qualifiés (basé sur la position dans la convention collective ; coeff.  $\geq$  185 Bâtiment ou 125 TP)

## Besoin en ressources

Pour répondre aux départs définitifs du secteur (départs en retraite, sorties définitives du secteur, etc.) mais également aux recrutements liés à l'activité, le besoin en primo-arrivants dans le secteur du Bâtiment, sur un métier de production, est estimé à 2 040 personnes.

## Formation initiale

10 137 jeunes sont en formation à un métier du Bâtiment dans les centres de formation de la région (formations allant du CAP au BTS inclus) ; 4 631 en voie scolaire et 5 506 en apprentissage.  
Parmi eux, 4 503 sont en année diplômante. A l'issue de leur diplôme, ces jeunes vont pouvoir entrer dans une entreprise du BTP, poursuivre leurs études (ou redoubler), quitter le secteur ou la région.  
64% des apprentis, dans une entreprise de Bâtiment, dont l'organisme de formation est dans la région et ce quel que soit le métier préparé (métier de production Bâtiment ou Travaux Publics, assistant(e) de direction, marketing, comptabilité, etc.) ou le niveau (du CAP jusqu'au niveau ingénieur) sont dans une entreprise de 0 à 9 salariés.

## Formation continue

243 salariés du domaine professionnel du Bâtiment ont été recensés en contrat de professionnalisation dans une entreprise de BTP.  
16 291 formations continues ont été suivies par les salariés des entreprises de Bâtiment de la région (formation obligatoires ou montée en compétences).

## AVEC LE CONCOURS...

Des membres et partenaires de la CERC



Des membres du GIE Réseau des CERC



**CERC PACA**

36 Bd des Dames 13002 Marseille

04-88-22-66-50 | cerc.paca@gmail.com

cerc-paca.fr | @cerc\_paca

De l'Observatoire des Métiers du BTP

