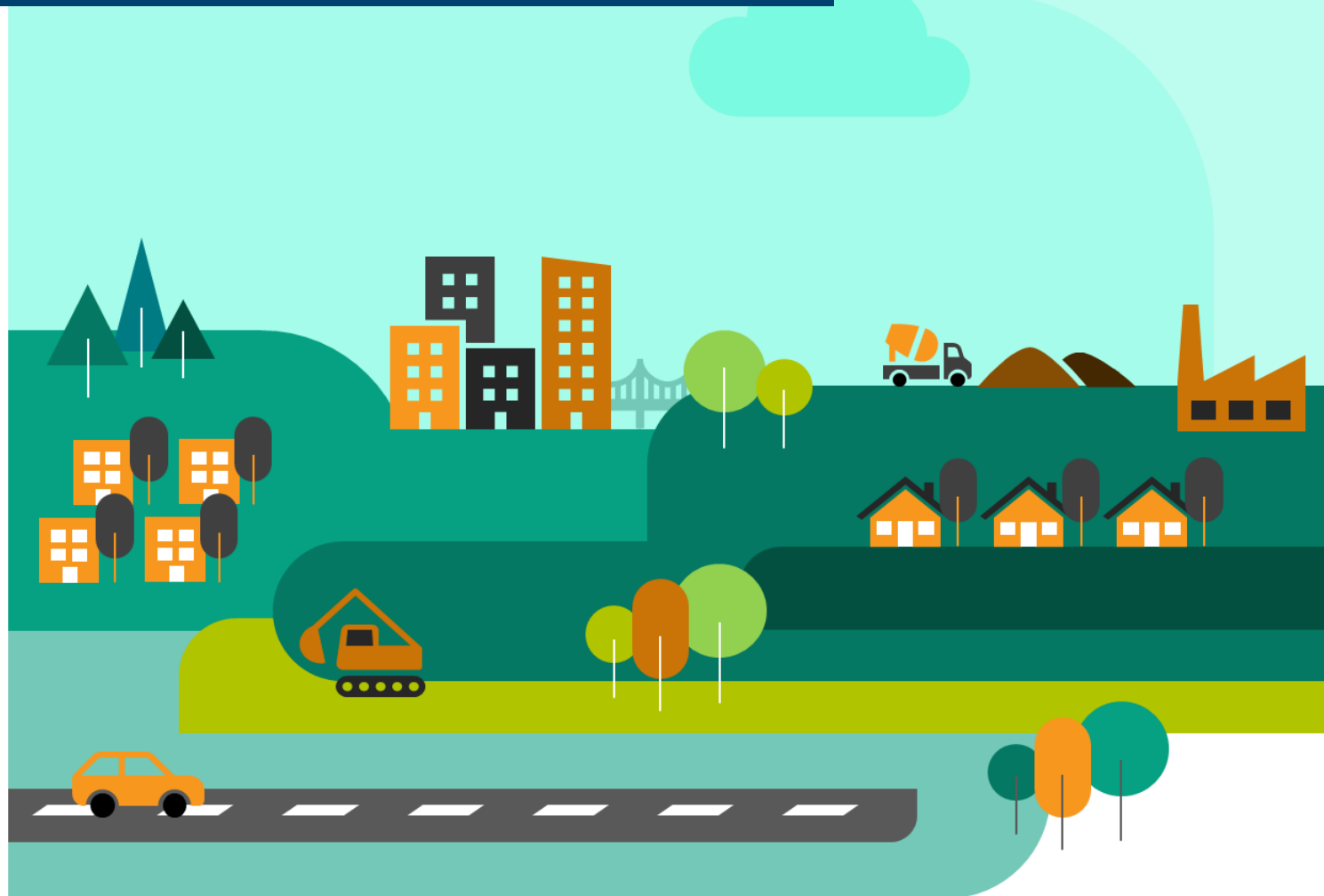


# Provence-Alpes-Côte d'Azur

## L'ESSENTIEL DE LA CONJONCTURE FILIÈRE CONSTRUCTION



Edition du 20-06-2022

**AVERTISSEMENT** : Dans le contexte actuel (crise des approvisionnements, hausse des coûts des matériaux et de l'énergie, instabilité géopolitique), les statistiques présentées dans ce document, qui mesurent un niveau d'activité en 12 mois glissants, peuvent sembler en décalage par rapport à la réalité des entreprises.

Afin de tenir compte de cette crise et d'en mesurer les effets sur l'économie régionale du secteur construction, la CERC PACA et ses partenaires FRB, FRTP, CAPEB et UNICEM, développent actuellement de nouveaux indicateurs. Ces derniers, issus de différentes enquêtes, sont en cours de construction et seront intégrés prochainement dans nos analyses.

# DERNIÈRES TENDANCES RÉGIONALES



## Bâtiment

	En région			
		Evol. N-1		Evol. N-2
<b>Logements autorisés</b> à fin avril 2022	34 700 logts	+10,7%	▲	+0,5% ➡
<b>Logements mis en chantier</b> à fin avril 2022	30 400 logts	+3,1%	▲	+4,4% ▲
<b>Mises en vente de logements</b> à fin 1er trim. 2022	10 028 logts	+14,3%	▲	+0,3% ➡
<b>Surfaces de locaux autorisés</b> à fin avril 2022	2 572 mill. m <sup>2</sup>	+18,9%	▲	-0,3% ➡
<b>Surfaces de locaux mis en chantier</b> à fin avril 2022	1 735 mill. m <sup>2</sup>	+5,6%	▲	-4,4% ▼
<b>Volume d'entretien-rénovation*(1)</b> au 1er trim. 2022		+1,5%	▲	
<b>Carnets commandes entretien-réno*</b> au 1er trim. 2022	14,1 semaines	+2,4	▲	

Les indicateurs sont mesurés sur une période de 12 mois, l'évolution est basée sur la même période de l'année N-1 et N-2

\*Données du trimestre, évolution 1 an

(1) Évolution du montant de facturation des entreprises pour des travaux d'entretien-rénovation



## Travaux Publics

	En région			
		Evol. N-1		Evol. N-2
<b>Evolution de l'activité au 1er trim. 2022</b> (Enquête FRTP/CERC)		+2,0%	▲	+8,0% ▲
<b>Evolution de l'activité cumulée au 1er trim.</b> (Enquête FRTP/CERC)		+2,0%	▲	+8,0% ▲
<b>Carnets de commandes au 1er trim. 2022</b> (Enquête FRTP/CERC, évol. 1 an)	8,6 mois		▲	▲

Les évolutions sont calculées en comparant le 1er trimestre 2021 au même trimestre N-1 et N-2



## Industrie des Matériaux

	En région			
		Evol. N-1		Evol. N-2
<b>Production de BPE<sup>(2)</sup></b> à fin mars 2022	3 465 582 m <sup>3</sup>	+7,0%	▲	+6,6% ▲
<b>Production de granulats</b> à fin mars 2022	22 415 kt	+1,1%	▲	-10,1% ▼

L'ensemble des indicateurs est mesuré sur une période de 12 mois, l'évolution est basée sur la même période de l'année N-1 et N-2

Les indicateurs matériaux correspondent aux chiffres bruts

(2) Béton prêt à l'emploi





## Commande publique

	En région	
	Evol. N-1	Evol. N-2
<b>Evolution Nombre d'Appels d'offre travaux</b> à fin avril 2022	+2,0% ▲	-16,0% ▼
<b>Evolution Montants d'Appels d'offre travaux</b> à fin avril 2022	+10,0% ▲	+9,0% ▲

L'ensemble des indicateurs est mesuré sur une période de 12 mois, l'évolution est basée sur la même période de l'année N-1 et N-2



## Emploi

	En région			
		Evol. N-1		Evol. N-2
<b>Salariés Construction</b> à fin 4ème trim. 2021	116 177 sal.	+2,8% ▲		+5,8% ▲
<b>Intérimaires Construction</b> <sup>(3)</sup> à fin mars 2022	13 084 ETP	-0,9% ▸		+7,7% ▲
<b>Demandeurs d'emploi</b> <sup>(4)</sup> à fin 1er trim. 2022	22 615 DEFM	-12,6% ▼		-15,8% ▼

L'ensemble des indicateurs est mesuré sur une période de 12 mois, l'évolution est basée sur la même période de l'année N-1 et N-2  
(3) Moyenne des 3 derniers mois en équivalent temps plein, évolution 1 an

(4) Nombre de demandeurs d'emploi en catégorie A recherchant un emploi dans la Construction à la fin de la période indiquée



## Démographie des entreprises

	En région			
		Evol. N-1		Evol. N-2
<b>Créations d'entr. hors micro-entr.</b> à fin 1er trim. 2022	4 679 créat.	+16,6% ▲		+8,9% ▲
<b>Créations de micro-entreprises</b> à fin 1er trim. 2022	6 944 créat.	+4,7% ▲		+18,3% ▲
<b>Défaillances d'entreprises</b> à fin 1er trim. 2022	752 défaill.	+8,2% ▲		-32,7% ▼

L'ensemble des indicateurs est mesuré sur une période de 12 mois, l'évolution est basée sur la même période de l'année N-1 et N-2



# PRINCIPALES TENDANCES DÉPARTEMENTALES SUR UN AN\*

## Alpes-de-Haute-Provence

		Evol N-1	Evol N-2
Autorisations logements	1 400 logts	+109,9% ▲	<b>+58,9%</b> ▲
Mises en chantier logements	600 logts	+21,5% ▲	<b>-23,5%</b> ▼
Autorisations locaux	87 mill. m <sup>2</sup>	+22,1% ▲	<b>-8,3%</b> ▼
Mises en chantier locaux	51 mill. m <sup>2</sup>	+54,5% ▲	<b>+103,4%</b> ▲
Activité du trimestre Travaux Publics		+17,0% ▲	<b>+51,0%</b> ▲
Activité cumulée Travaux Publics		+17,0% ▲	<b>+51,0%</b> ▲
BPE	118 429 m3	+19,8% ▲	<b>+27,2%</b> ▲
Nombre Appels Offre publiés		+15,0% ▲	<b>-5,0%</b> ▼
Montant Appels Offre publiés		+12,0% ▲	<b>-6,0%</b> ▼
Salariés	3 078 sal.	+3,6% ▲	<b>+9,0%</b> ▲
Intérimaires	294 ETP	-5,7% ▼	<b>+8,8%</b> ▲
Dem. d'emplois	722 DEFM	-15,1% ▼	<b>-18,5%</b> ▼
Défaillances	14 ent.	+250,0% ▲	<b>-22,2%</b> ▼

## Hautes-Alpes

		Evol N-1	Evol N-2
Autorisations logements	2 400 logts	+58,8% ▲	<b>+47,4%</b> ▲
Mises en chantier logements	1 400 logts	+18,8% ▲	<b>+19,6%</b> ▲
Autorisations locaux	107 mill. m <sup>2</sup>	+57,9% ▲	<b>+15,3%</b> ▲
Mises en chantier locaux	47 mill. m <sup>2</sup>	-30,6% ▼	<b>-8,5%</b> ▼
Activité du trimestre Travaux Publics		+39,0% ▲	<b>+45,0%</b> ▲
Activité cumulée Travaux Publics		+39,0% ▲	<b>+45,0%</b> ▲
BPE	109 028 m3	+0,9% ▬	<b>+27,7%</b> ▲
Nombre Appels Offre publiés		+7,0% ▲	<b>-17,0%</b> ▼
Montant Appels Offre publiés		-20,0% ▼	<b>-28,0%</b> ▼
Salariés	3 719 sal.	+2,2% ▲	<b>+1,9%</b> ▲
Intérimaires	563 ETP	-3,7% ▼	<b>+29,1%</b> ▲
Dem. d'emplois	462 DEFM	-25,2% ▼	<b>-20,2%</b> ▼
Défaillances	12 ent.	-7,7% ▼	<b>-20,0%</b> ▼

## Alpes-Maritimes

		Evol N-1	Evol N-2
Autorisations logements	5 600 logts	-16,1% ▼	<b>-9,4%</b> ▼
Mises en chantier logements	5 800 logts	+0,3% ▬	<b>+3,7%</b> ▲
Autorisations locaux	251 mill. m <sup>2</sup>	-13,4% ▼	<b>+6,5%</b> ▲
Mises en chantier locaux	194 mill. m <sup>2</sup>	-23,7% ▼	<b>-2,5%</b> ▼
Activité du trimestre Travaux Publics		+7,0% ▲	<b>+20,0%</b> ▲
Activité cumulée Travaux Publics		+7,0% ▲	<b>+20,0%</b> ▲
BPE	777 132 m3	+11,7% ▲	<b>+2,5%</b> ▲
Nombre Appels Offre publiés		+5,0% ▲	<b>-23,0%</b> ▼
Montant Appels Offre publiés		+22,0% ▲	<b>+11,0%</b> ▲
Salariés	24 378 sal.	+2,3% ▲	<b>+5,3%</b> ▲
Intérimaires	2 781 ETP	-1,8% ▼	<b>+4,6%</b> ▲
Dem. d'emplois	4 864 DEFM	-15,4% ▼	<b>-17,7%</b> ▼
Défaillances	199 ent.	-12,7% ▼	<b>-41,1%</b> ▼

## Bouches-du-Rhône

		Evol N-1	Evol N-2
Autorisations logements	11 600 logts	+7,6% ▲	<b>-6,2%</b> ▼
Mises en chantier logements	11 200 logts	+6,8% ▲	<b>+3,8%</b> ▲
Autorisations locaux	1 300 mill. m <sup>2</sup>	+26,8% ▲	<b>+1,3%</b> ▲
Mises en chantier locaux	792 mill. m <sup>2</sup>	-6,4% ▼	<b>-32,1%</b> ▼
Activité du trimestre Travaux Publics		+5,0% ▲	<b>+8,0%</b> ▲
Activité cumulée Travaux Publics		+5,0% ▲	<b>+8,0%</b> ▲
BPE	1 260 305 m3	+0,5% ▬	<b>+0,5%</b> ▬
Nombre Appels Offre publiés		-5,0% ▼	<b>-16,0%</b> ▼
Montant Appels Offre publiés		+3,0% ▲	<b>+2,0%</b> ▲
Salariés	49 181 sal.	+3,4% ▲	<b>+6,8%</b> ▲
Intérimaires	5 654 ETP	-0,6% ▬	<b>+9,1%</b> ▲
Dem. d'emplois	9 923 DEFM	-8,3% ▼	<b>-11,5%</b> ▼
Défaillances	295 ent.	+30,5% ▲	<b>-28,4%</b> ▼

## Var

		Evol N-1	Evol N-2
Autorisations logements	9 500 logts	+27,9% ▲	<b>-1,4%</b> ▼
Mises en chantier logements	8 200 logts	+3,3% ▲	<b>+7,4%</b> ▲
Autorisations locaux	460 mill. m <sup>2</sup>	+50,9% ▲	<b>+60,2%</b> ▲
Mises en chantier locaux	309 mill. m <sup>2</sup>	+68,1% ▲	<b>+61,0%</b> ▲
Activité du trimestre Travaux Publics		+1,0% ▬	<b>+2,0%</b> ▲
Activité cumulée Travaux Publics		+1,0% ▬	<b>+2,0%</b> ▲
BPE	801 588 m3	+14,2% ▲	<b>+14,1%</b> ▲
Nombre Appels Offre publiés		+4,0% ▲	<b>-15,0%</b> ▼
Montant Appels Offre publiés		+12,0% ▲	<b>+12,0%</b> ▲
Salariés	22 667 sal.	+3,4% ▲	<b>+6,4%</b> ▲
Intérimaires	2 679 ETP	-1,9% ▼	<b>+6,7%</b> ▲
Dem. d'emplois	4 081 DEFM	-15,3% ▼	<b>-21,5%</b> ▼
Défaillances	147 ent.	-3,3% ▼	<b>-36,4%</b> ▼

## Vaucluse

		Evol N-1	Evol N-2
Autorisations logements	4 200 logts	-1,4% ▼	<b>+10,1%</b> ▲
Mises en chantier logements	3 200 logts	-11,0% ▼	<b>+2,3%</b> ▲
Autorisations locaux	367 mill. m <sup>2</sup>	-9,3% ▼	<b>-37,3%</b> ▼
Mises en chantier locaux	342 mill. m <sup>2</sup>	+32,6% ▲	<b>+88,3%</b> ▲
Activité du trimestre Travaux Publics		-3,0% ▼	<b>+9,0%</b> ▲
Activité cumulée Travaux Publics		-3,0% ▼	<b>+9,0%</b> ▲
BPE	399 100 m3	+5,4% ▲	<b>+12,0%</b> ▲
Nombre Appels Offre publiés		+15,0% ▲	<b>-4,0%</b> ▼
Montant Appels Offre publiés		+33,0% ▲	<b>+51,0%</b> ▲
Salariés	13 154 sal.	+0,8% ▬	<b>+2,5%</b> ▲
Intérimaires	1 114 ETP	+5,5% ▲	<b>+1,5%</b> ▲
Dem. d'emplois	2 564 DEFM	-14,4% ▼	<b>-16,6%</b> ▼
Défaillances	85 ent.	+18,1% ▲	<b>-17,5%</b> ▼

Autorisations et mises en chantier de logements au cours des 12 derniers mois à fin avril 2022

Autorisations et mises en chantier de locaux au cours des 12 derniers mois à fin avril 2022

Activité Travaux Publics : évolution du chiffre d'affaires au 1er trimestre 2022 comparé au 1er trimestre 2021

BPE : production brute de BPE des 12 derniers mois à fin mars 2022

Nombre d'appels d'offre travaux publiés au cours des 12 derniers mois à fin avril 2022

Salariés : effectifs salariés, en nombre de postes, à fin 4ème trimestre 2021

Intérimaires : effectifs intérimaires employés en ETP brut dans la Construction, moyenne 3 mois à fin mars 2022

Dem. d'emplois : demandes d'emploi en fin de mois, de catégorie A, dans la Construction, à fin 1er trimestre 2022

Défaillances : nb de défaillances d'entreprises de la Construction, cumulées sur 1 an à fin 1er trimestre 2022

\* Evolution sur 1 an par rapport à la même période N-1 et N-2

### Avec le concours des Membres de la CERC



Sources utilisées dans cette note de conjoncture :

- SDES, Sit@del2 (logements en date réelle estimée et locaux en date de prise en compte)
- SDES, ECLN (données brutes)
- Réseau des CERC, résultats enquête entretien-rénovation
- FNTP/INSEE
- Enquête FRTP / CERC
- UNICEM (données brutes)
- Vecteurplus
- ACOSS-URSSAF (données cvs)
- DARES (données brutes)
- INSEE (données brutes)
- Banque de France (données brutes)

### Avec le concours des Membres du GIE Réseau des CERC

