

Vaucluse

BIBLIOTHEQUE D'ANALYSES CONJONCTURELLES FILIERE CONSTRUCTION



Dans le contexte actuel (rupture des chaînes d'approvisionnement, hausse des coûts des matériaux et de l'énergie, instabilité géopolitique), la CERC PACA, à la demande de ses partenaires FRB, F RTP, CAPEB et UNICEM, propose désormais une nouvelle note « Impact du contexte géopolitique et économique actuel sur l'activité de la filière construction ». Cette publication complémentaire est disponible sur le site de la CERC PACA : www.cerc-paca.fr.

Edition du 20-07-2022

VISION D'ENSEMBLE

Vaucluse

		Evol N-1	Evol N-2
Autorisations logements	4 100 logts	-8,3% ▼	+10,6% ▲
Mises en chantier logements	3 200 logts	-13,6% ▼	+0,8% ▬
Autorisations locaux	384 mill. m ²	-5,3% ▼	-34,2% ▼
Mises en chantier locaux	365 mill. m ²	+38,7% ▲	+111,8% ▲
Activité du trimestre Travaux Publics		-3,0% ▼	+9,0% ▲
Activité cumulée Travaux Publics		-3,0% ▼	+9,0% ▲
BPE	403 142 m ³	+2,5% ▲	+17,4% ▲
Nombre Appels Offre publiés		+11,0% ▲	= ▬
Montant Appels Offre publiés		+44,0% ▲	+51,0% ▲
Salariés	13 154 sal.	+0,8% ▬	+2,5% ▲
Intérimaires	1 114 ETP	+5,5% ▲	+1,5% ▲
Dem. d'emplois	2 564 DEFM	-14,4% ▼	-16,6% ▼
Défaillances	85 ent.	+18,1% ▲	-17,5% ▼

Autorisations et mises en chantier de logements au cours des 12 derniers mois à fin mai 2022

Autorisations et mises en chantier de locaux au cours des 12 derniers mois à fin mai 2022

Activité Travaux Publics : évolution du chiffre d'affaires au 1er trimestre 2022 comparé au 1er trimestre 2021

BPE : production brute de BPE des 12 derniers mois à fin avril 2022

Nombre d'appels d'offre travaux publiés au cours des 12 derniers mois à fin juin 2022

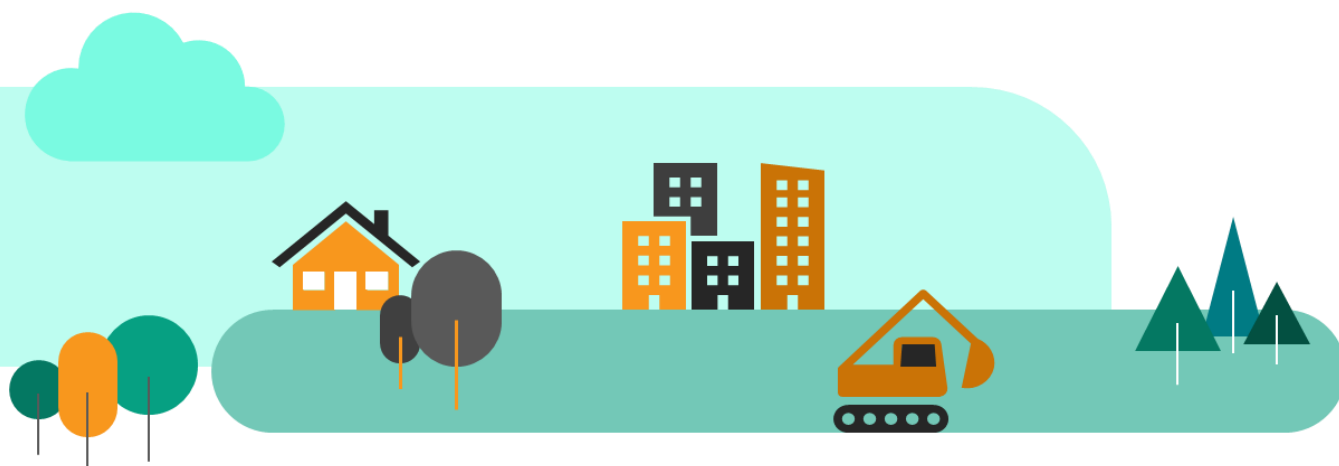
Salariés : effectifs salariés, en nombre de postes, à fin 4ème trimestre 2021

Intérimaires : effectifs intérimaires employés en ETP brut dans la Construction, moyenne 3 mois à fin mars 2022

Dem. d'emplois : demandes d'emploi en fin de mois, de catégorie A, dans la Construction, à fin 1er trimestre 2022

Défaillances : nb de défaillances d'entreprises de la Construction, cumulées sur 1 an à fin 1er trimestre 2022

* Evolution sur 1 an par rapport à la même période N-1 et N-2





BATIMENT

Construction de logements neufs

-13,6%



EN 1 AN
DES MISES EN CHANTIER
(CUMUL 12 MOIS - SIT. À FIN MAI 2022)

3 200 lgts

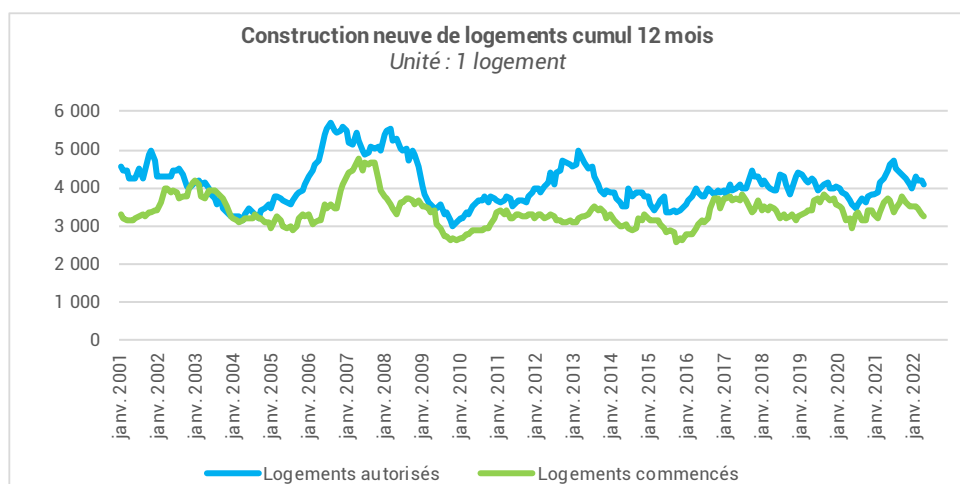
-8,3%



EN 1 AN
DES AUTORISATIONS
(CUMUL 12 MOIS - SIT. À FIN MAI 2022)

4 100 lgts

La construction neuve de logements (date réelle estimée)	Cumul 12 mois à fin mai 2022 Evol 1 an		
Total logements commencés	3 200 lgts	-13,6%	▼
Dont individuels purs	1 300 lgts	-4,8%	▼
Dont individuels groupés	600 lgts	-3,1%	▼
Dont collectifs (y compris résidences)	1 300 lgts	-24,5%	▼
Total logements autorisés	4 100 lgts	-8,3%	▼
Dont individuels purs	1 700 lgts	+7,1%	▲
Dont individuels groupés	800 lgts	+10,1%	▲
Dont collectifs (y compris résidences)	1 500 lgts	-27,2%	▼



Source :
SDES, Sit@del2,
Estimations

Avertissement : Dans les tableaux, en raison des arrondis, des totaux peuvent légèrement différer de la somme des éléments qui les composent.

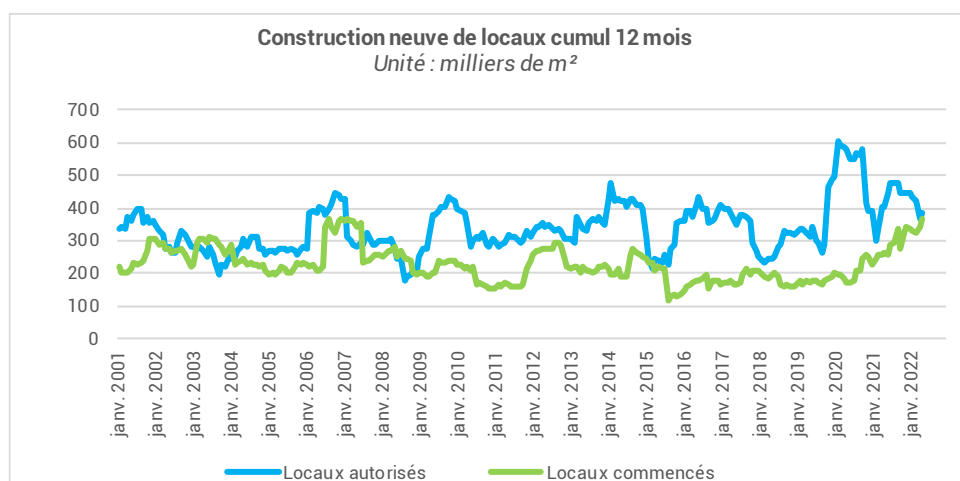
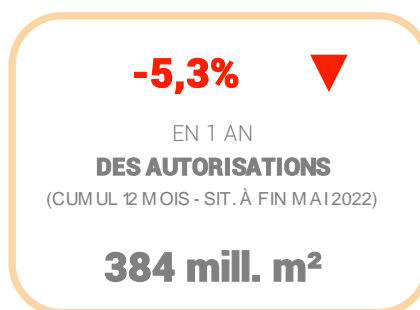
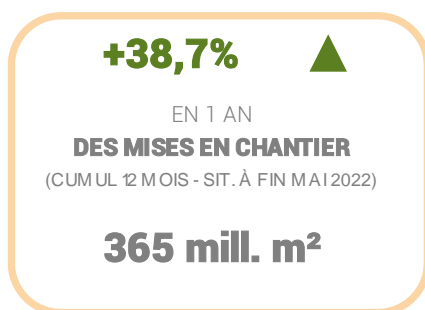
Avertissement : Lors de sa campagne annuelle de révision des données sur la construction neuve de logements, le SDES informe que les révisions sont particulièrement marquées cette année. Cette campagne a conduit à une révision à la baisse des estimations de mises en chantier à partir de 2018, liée à un allongement des délais de mise en chantiers entre 2017 et 2018, et dans une moindre mesure à la hausse en 2017.





BATIMENT

Construction de locaux neufs



<u>Locaux mis en chantier</u> (date de prise en compte)	Situation à fin mai 2022 Cumul 12 mois - Evol 1 an		
Total locaux commencés	365 mill. m²	+38,7%	▲
Bâtiments agricoles	144 mill. m²	+50,7%	▲
Secteur privé non agricole	176 mill. m²	+10,0%	▲
Dont locaux industriels	19 mill. m ²	n.s.	
Dont commerces	33 mill. m ²	+31,5%	▲
Dont bureaux	18 mill. m ²	-43,2%	▼
Dont entrepôts	86 mill. m ²	+7,8%	▲
Dont autres locaux	20 mill. m ²	+13,9%	▲
Secteur public	45 mill. m²	n.s.	

<u>Locaux autorisés</u> (date de prise en compte)	Situation à fin mai 2022 Cumul 12 mois - Evol 1 an		
Total locaux autorisés	384 mill. m²	-5,3%	▼
Bâtiments agricoles	143 mill. m²	-13,7%	▼
Secteur privé non agricole	193 mill. m²	+3,2%	▲
Dont locaux industriels	19 mill. m ²	+29,6%	▲
Dont commerces	51 mill. m ²	+86,5%	▲
Dont bureaux	40 mill. m ²	+44,5%	▲
Dont entrepôts	45 mill. m ²	-51,4%	▼
Dont autres locaux	38 mill. m ²	+53,6%	▲
Secteur public	48 mill. m²	-8,6%	▼

Source :
SDES, Sit@del2,
En date de prise en compte

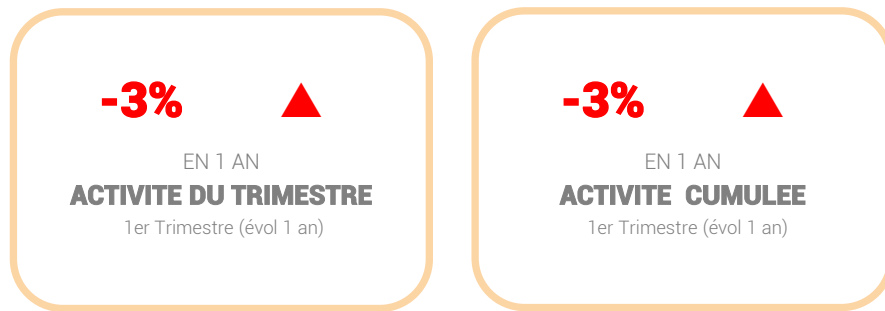
Avvertissement : les statistiques de la construction neuve de locaux à usage autre qu'habitation restent pour l'heure publiées par le SDES en date de prise en compte (DPC). L'analyse de ces séries mérite donc beaucoup de précaution.



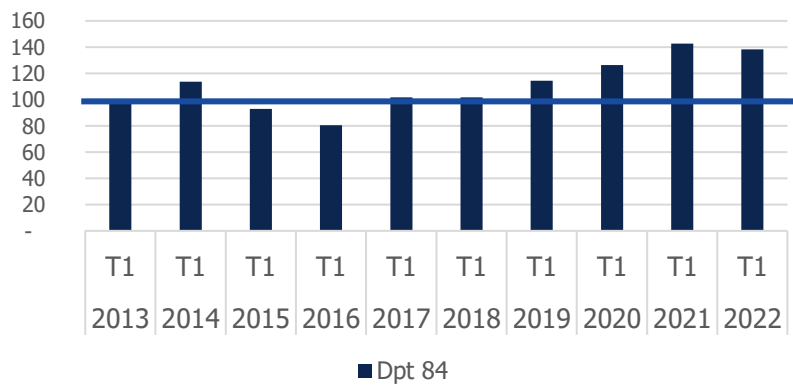


TRAVAUX PUBLICS

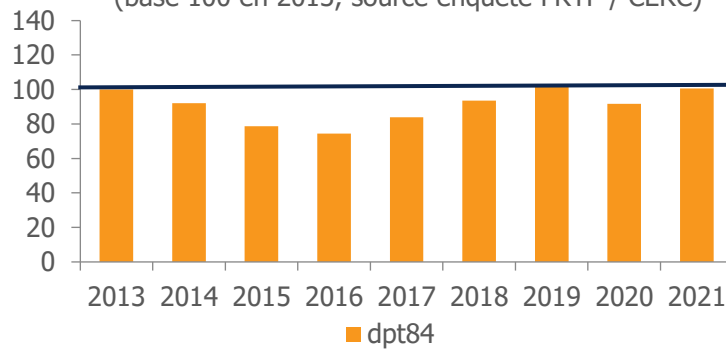
Activité trimestrielle et cumulée



Evolution de l'activité par trimestre
(base 100 en 2013, source enquête FRTP / CERC)



Evolution de l'activité cumulée par an au T4
(base 100 en 2013, source enquête FRTP / CERC)

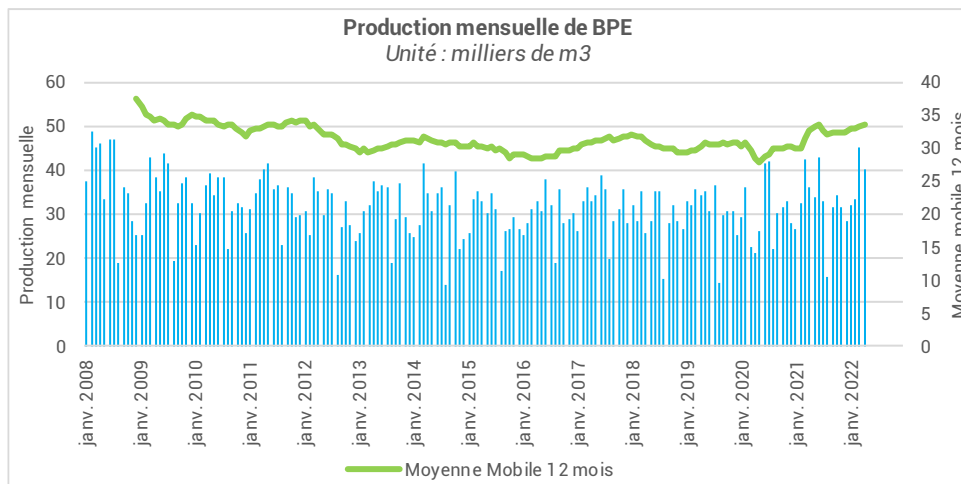
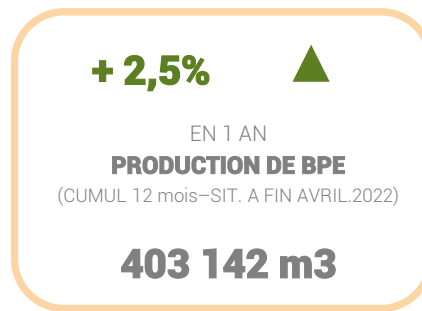


Source :
Enquête FRTP / CERC





Production de Béton Prêt à l'Emploi (BPE)



Sources :
UNICEM pour le BPE, SFIC pour le ciment
(données brutes, non cvs, non cjo)





COMMANDE PUBLIQUE

Nombre d'appels d'offre travaux publiés

+11%



EN 1 AN
Nombre d'appels d'offre publiés
(CUMUL 12 MOIS - SIT. A FIN JUIN 2022)

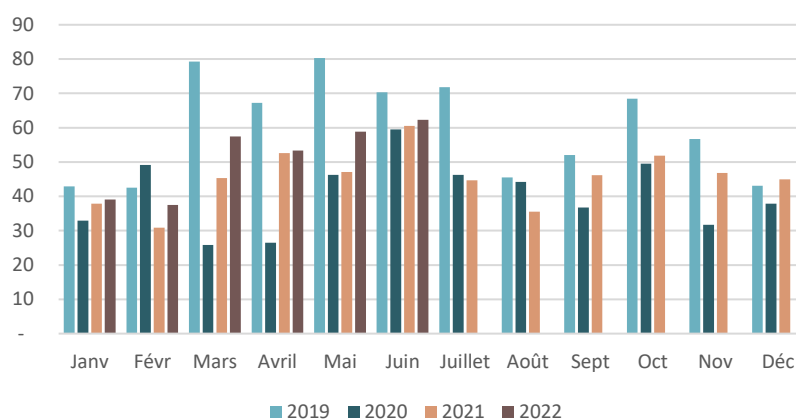
+44%



EN 1 AN
Montants des Appels d'offre publiés
(CUMUL 12 MOIS - SIT. A FIN JUIN 2022)

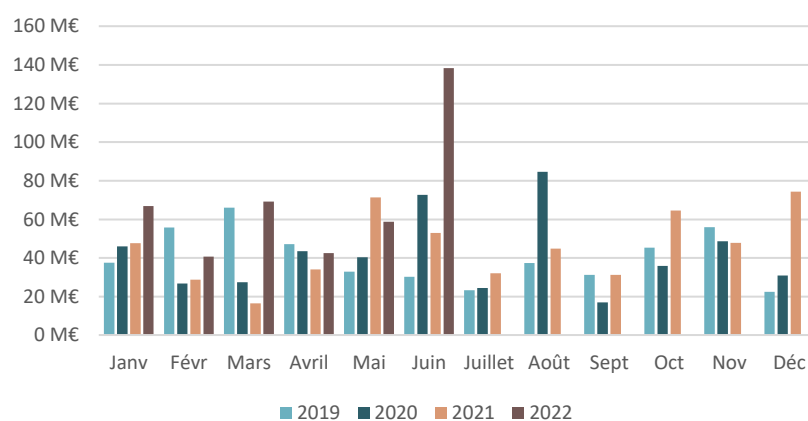
Évolution mensuelle du nombre d'offres publiques de travaux publiées

Unité : nombre d'appels d'offre publiés



Évolution mensuelle des montants des offres publiques de travaux publiées

Unité : montants de travaux en M€



Sources :
Vecteurplus





EMPLOI

Emploi salarié et intérimaire

+0,8% =

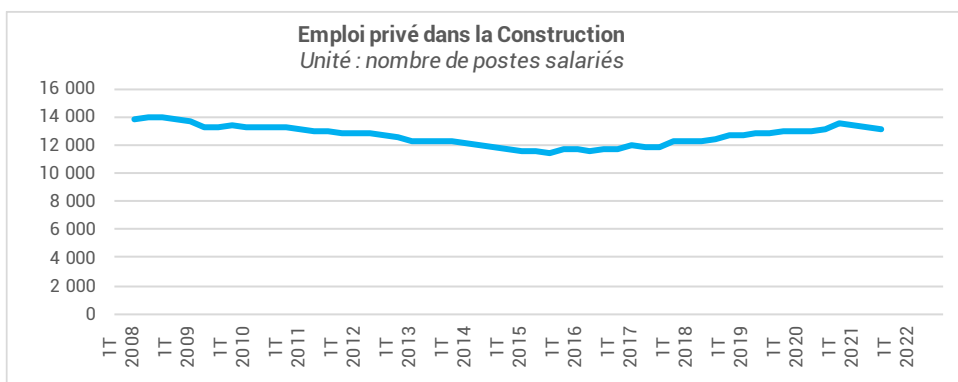
EN 1 AN
DE L'EMPLOI SALARIÉ
AU 4^e TRIMESTRE 2021 (évol 1an)

13 154 sal.

+5,5% ▲

EN 1 AN
DES INTERIMAIRES CONSTRUCTION
MOYENNE 3 MOIS A FIN MARS 2022

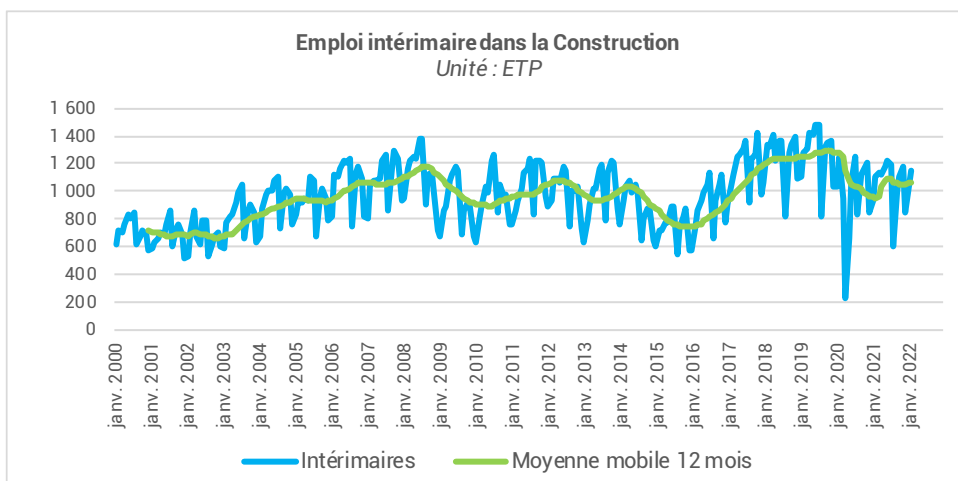
1 114 ETP



Sources :

ACOSS – URSSAF (données cvs)

Les données correspondent à un nombre de postes salariés.



Sources :

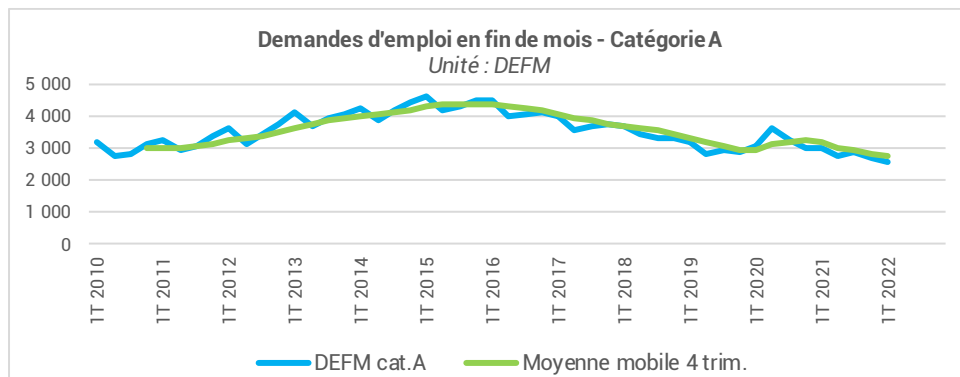
DARES (données brutes – ETP)





DEMOGRAPHIE ENTREPRISES

Demande d'emploi



Ces données (brutes) présentent les séries des demandeurs d'emploi fin de mois (DEFM) en catégorie A recherchant un métier dans la Construction, qu'ils soient issus d'une entreprise de la Construction ou non.

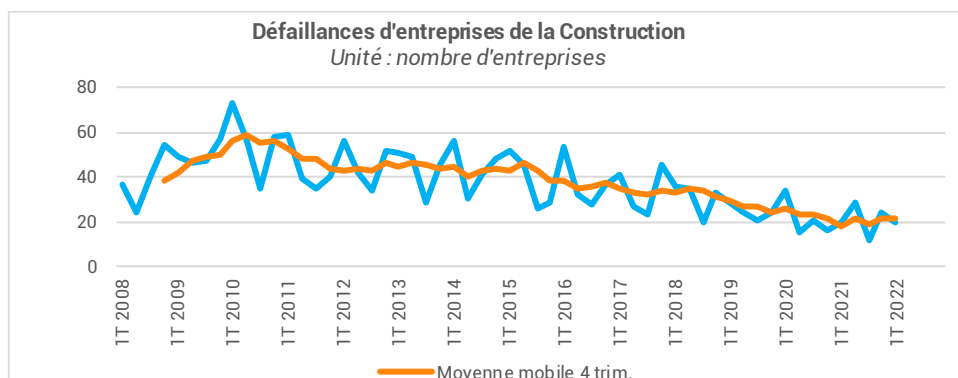
Des modifications récentes du suivi du parcours du demandeur d'emploi ne permettent plus, en effet, de disposer de l'information sur son activité antérieure

Sources :
Pôle emploi-DARES, STMT (Statistiques Mensuelles du marché du travail). Données brutes

Défaillances

Défaillances d'entreprises dans le secteur de la Construction	1 ^{er} trimestre 2022 - Evol 1 an		
Défaillances au cours du trimestre	20 défaillances	0%	=
Défaillances cumulées des 4 derniers trim.	85 défaillances	+18,1%	▲
Effectifs salariés des entreprises défaillantes au cours du trimestre	135 salariés	n.s.	
Effectifs salariés cumulés des entreprises défaillantes au cours des 4 derniers trimestres	258 salariés	+27,1%	▲

Les défaillances comptabilisées concernent des entreprises en tant qu'unités légales (entités identifiées par un SIREN). Ces unités légales défaillantes au cours d'une année civile N sont identifiées grâce à la collecte exhaustive des événements judiciaires par la Banque de France. Les dénombrements couvrent les redressements et liquidations judiciaires, en date de jugement. Ces séries sont stabilisées dans un laps de temps de deux mois. Ce mode de collecte atténue la volatilité des séries comparativement aux statistiques en date de publication.



Sources :
Banque de France (données brutes)



PRINCIPALES TENDANCES DÉPARTEMENTALES SUR UN AN*

Alpes-de-Haute-Provence

		Evol N-1	Evol N-2
Autorisations logements	1 400 logts	+94,5% ▲	+52,7% ▲
Mises en chantier logements	700 logts	+19,3% ▲	-15,5% ▼
Autorisations locaux	90 mill. m²	+24,7% ▲	+14,3% ▲
Mises en chantier locaux	55 mill. m²	+84,6% ▲	+102,7% ▲
Activité du trimestre Travaux Publics		+17,0% ▲	+51,0% ▲
Activité cumulée Travaux Publics		+17,0% ▲	+51,0% ▲
BPE	121 143 m3	+16,3% ▲	+37,1% ▲
Nombre Appels Offre publiés		+14,0% ▲	+7,0% ▲
Montant Appels Offre publiés		+25,0% ▲	+9,0% ▲
Salariés	3 078 sal.	+3,6% ▲	+9,0% ▲
Intérimaires	294 ETP	-5,7% ▼	+8,8% ▲
Dem. d'emplois	722 DEFM	-15,1% ▼	-18,5% ▼
Défaillances	14 ent.	+250,0% ▲	-22,2% ▼

Alpes-Maritimes

		Evol N-1	Evol N-2
Autorisations logements	5 800 logts	-20,7% ▼	-2,9% ▼
Mises en chantier logements	5 600 logts	-7,1% ▼	-1,2% ▼
Autorisations locaux	255 mill. m²	-14,9% ▼	+11,7% ▲
Mises en chantier locaux	183 mill. m²	-35,0% ▼	-0,2% ▬
Activité du trimestre Travaux Publics		+7,0% ▲	+20,0% ▲
Activité cumulée Travaux Publics		+7,0% ▲	+20,0% ▲
BPE	780 022 m3	+6,4% ▲	+9,4% ▲
Nombre Appels Offre publiés		+3,0% ▲	-12,0% ▼
Montant Appels Offre publiés		+17,0% ▲	+28,0% ▲
Salariés	24 378 sal.	+2,3% ▲	+5,3% ▲
Intérimaires	2 781 ETP	-1,8% ▼	+4,6% ▲
Dem. d'emplois	4 864 DEFM	-15,4% ▼	-17,7% ▼
Défaillances	199 ent.	-12,7% ▼	-41,1% ▼

Var

		Evol N-1	Evol N-2
Autorisations logements	9 200 logts	+13,0% ▲	-1,6% ▼
Mises en chantier logements	7 900 logts	-2,6% ▼	+6,2% ▲
Autorisations locaux	452 mill. m²	+41,1% ▲	+59,7% ▲
Mises en chantier locaux	309 mill. m²	+53,9% ▲	+75,0% ▲
Activité du trimestre Travaux Publics		+1,0% ▬	+2,0% ▲
Activité cumulée Travaux Publics		+1,0% ▬	+2,0% ▲
BPE	803 417 m3	+7,9% ▲	+21,5% ▲
Nombre Appels Offre publiés		+6,0% ▲	-2,0% ▼
Montant Appels Offre publiés		+29,0% ▲	+31,0% ▲
Salariés	22 667 sal.	+3,4% ▲	+6,4% ▲
Intérimaires	2 679 ETP	-1,9% ▼	+6,7% ▲
Dem. d'emplois	4 081 DEFM	-15,3% ▼	-21,5% ▼
Défaillances	147 ent.	-3,3% ▼	-36,4% ▼

Hautes-Alpes

		Evol N-1	Evol N-2
Autorisations logements	2 200 logts	+32,2% ▲	+37,1% ▲
Mises en chantier logements	1 400 logts	+15,8% ▲	+42,7% ▲
Autorisations locaux	115 mill. m²	+62,2% ▲	+25,9% ▲
Mises en chantier locaux	63 mill. m²	-6,5% ▼	+20,4% ▲
Activité du trimestre Travaux Publics		+39,0% ▲	+45,0% ▲
Activité cumulée Travaux Publics		+39,0% ▲	+45,0% ▲
BPE	111 787 m3	+2,1% ▲	+34,6% ▲
Nombre Appels Offre publiés		+3,0% ▲	-9,0% ▼
Montant Appels Offre publiés		-27,0% ▼	-27,0% ▼
Salariés	3 719 sal.	+2,2% ▲	+1,9% ▲
Intérimaires	563 ETP	-3,7% ▼	+29,1% ▲
Dem. d'emplois	462 DEFM	-25,2% ▼	-20,2% ▼
Défaillances	12 ent.	-7,7% ▼	-20,0% ▼

Bouches-du-Rhône

		Evol N-1	Evol N-2
Autorisations logements	11 800 logts	+3,8% ▲	+2,3% ▲
Mises en chantier logements	11 200 logts	+6,4% ▲	+6,9% ▲
Autorisations locaux	1 327 mill. m²	+24,7% ▲	+17,7% ▲
Mises en chantier locaux	862 mill. m²	-1,6% ▼	-24,4% ▼
Activité du trimestre Travaux Publics		+5,0% ▲	+8,0% ▲
Activité cumulée Travaux Publics		+5,0% ▲	+8,0% ▲
BPE	1 250 972 m3	-6,6% ▼	+7,7% ▲
Nombre Appels Offre publiés		-5,0% ▼	-11,0% ▼
Montant Appels Offre publiés		+15,0% ▲	+8,0% ▲
Salariés	49 181 sal.	+3,4% ▲	+6,8% ▲
Intérimaires	5 654 ETP	-0,6% ▬	+9,1% ▲
Dem. d'emplois	9 923 DEFM	-8,3% ▼	-11,5% ▼
Défaillances	295 ent.	+30,5% ▲	-28,4% ▼

Vaucluse

		Evol N-1	Evol N-2
Autorisations logements	4 100 logts	-8,3% ▼	+10,6% ▲
Mises en chantier logements	3 200 logts	-13,6% ▼	+0,8% ▬
Autorisations locaux	384 mill. m²	-5,3% ▼	-34,2% ▼
Mises en chantier locaux	365 mill. m²	+38,7% ▲	+111,8% ▲
Activité du trimestre Travaux Publics		-3,0% ▼	+9,0% ▲
Activité cumulée Travaux Publics		-3,0% ▼	+9,0% ▲
BPE	403 142 m3	+2,5% ▲	+17,4% ▲
Nombre Appels Offre publiés		+11,0% ▲	= ▬
Montant Appels Offre publiés		+44,0% ▲	+51,0% ▲
Salariés	13 154 sal.	+0,8% ▬	+2,5% ▲
Intérimaires	1 114 ETP	+5,5% ▲	+1,5% ▲
Dem. d'emplois	2 564 DEFM	-14,4% ▼	-16,6% ▼
Défaillances	85 ent.	+18,1% ▲	-17,5% ▼

Autorisations et mises en chantier de logements au cours des 12 derniers mois à fin mai 2022

Autorisations et mises en chantier de locaux au cours des 12 derniers mois à fin mai 2022

Activité Travaux Publics : évolution du chiffre d'affaires au 1er trimestre 2022 comparé au 1er trimestre 2021

BPE : production brute de BPE des 12 derniers mois à fin avril 2022

Nombre d'appels d'offre travaux publiés au cours des 12 derniers mois à fin juin 2022

Salariés : effectifs salariés, en nombre de postes, à fin 4ème trimestre 2021

Intérimaires : effectifs intérimaires employés en ETP brut dans la Construction, moyenne 3 mois à fin mars 2022

Dem. d'emplois : demandes d'emploi en fin de mois, de catégorie A, dans la Construction, à fin 1er trimestre 2022

Défaillances : nb de défaillances d'entreprises de la Construction, cumulées sur 1 an à fin 1er trimestre 2022

* Evolution sur 1 an par rapport à la même période N-1 et N-2

Avec le concours des Membres de la CERC



Sources utilisées dans cette note de conjoncture :

- SDES, Sit@del2 (logements en date réelle estimée et locaux en date de prise en compte)
- SDES, ECLN (données brutes)
- Réseau des CERC, résultats enquête entretien-rénovation
- FNTP/INSEE
- Enquête FRTP / CERC
- UNICEM (données brutes)
- Vecteurplus
- ACOSS-URSSAF (données cvs)
- DARES (données brutes)
- INSEE (données brutes)
- Banque de France (données brutes)

Avec le concours des Membres du GIE Réseau des CERC

