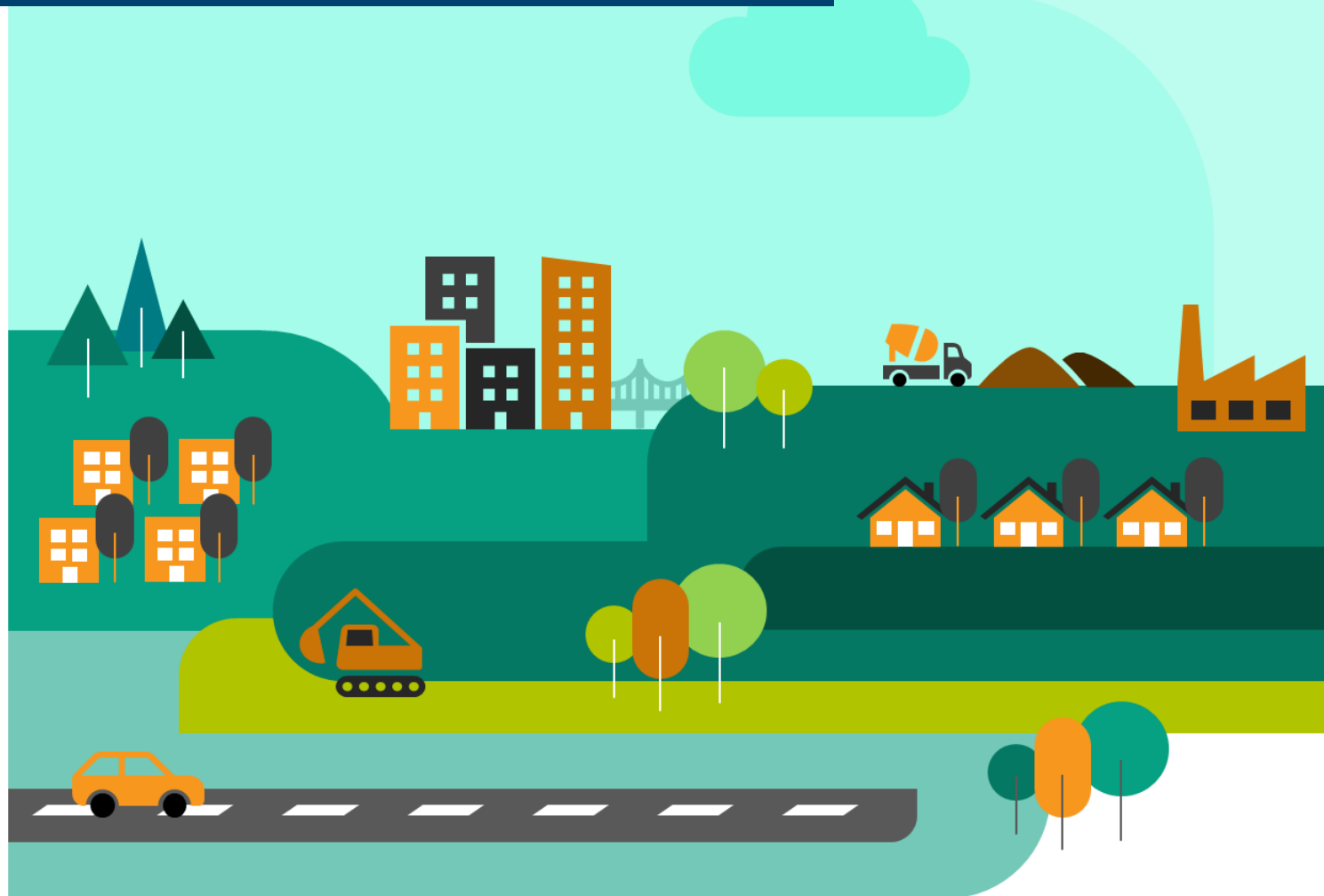


Provence-Alpes-Côte d'Azur

L'ESSENTIEL DE LA CONJONCTURE FILIÈRE CONSTRUCTION



Edition du 20-09-2022

DERNIÈRES TENDANCES RÉGIONALES



Bâtiment

	En région	
		Evol. N-1
Logements autorisés à fin juillet	36 000 logts	+3,8% ▲
Logements mis en chantier à fin juillet	29 800 logts	+1,8% ▲
Mises en vente de logements à fin 2ème trimestre	9 269 logts	-4,3% ▼
Réservations de logements en bloc à fin 1er trim. 2022	5 507 logts	-31,2% ▼
Surfaces de locaux autorisés à fin juillet 2022	2 484 mill. m ²	+3,6% ▲
Surfaces de locaux mis en chantier à fin juillet 2022	1 804 mill. m ²	+14,3% ▲
Volume d'entretien-rénovation*(1) au 2ème trim. 2022		+1,5% ▲
Carnets commandes entretien-réno* au 2ème trim. 2022	12,3 semaines	-0,5 ▼

Les indicateurs sont mesurés sur une période de 12 mois, l'évolution est basée sur la même période de l'année N-1

*Données du trimestre, évolution 1 an

(1) Évolution du montant de facturation des entreprises pour des travaux d'entretien-rénovation



Travaux Publics

	En région	
		Evol. N-1
Evolution de l'activité au 2ème trim. 2022 (Enquête FRTP/CERC)		+2,0% ▲
Evolution de l'activité cumulée au 2ème trim. 2022 (Enquête FRTP/CERC)		+2,0% ▲
Carnets de commandes au 2ème trim. 2022 (Enquête FRTP/CERC, évol. 1 an)	8,5 mois	▲

Les évolutions sont calculées en comparant le 1er trimestre 2021 au même trimestre N-1



Industrie des Matériaux

	En région	
		Evol. N-1
Production de BPE⁽²⁾ à fin juin 2022	3 478 241 m ³	-0,9% ➡
Production de granulats à fin mai 2022	22 235 kt	-5,8% ▼

L'ensemble des indicateurs est mesuré sur une période de 12 mois, l'évolution est basée sur la même période de l'année N-1

Les indicateurs matériaux correspondent aux chiffres bruts

(2) Béton prêt à l'emploi





Commande publique

	En région	
	Evol. N-1	
Evolution Nombre d'Appels d'offre travaux publiés à fin juillet 2022	+2,0%	▲
Evolution Montants d'Appels d'offre travaux publiés à fin juillet 2022	+21,0%	▲

L'ensemble des indicateurs est mesuré sur une période de 12 mois, l'évolution est basée sur la même période de l'année N-1



Emploi

	En région	
	Evol. N-1	
Salariés Construction à fin du 1er trim. 2021	116 736 sal.	+1,5% ▲
Intérimaires Construction ⁽³⁾ à fin mai 2022	13 516 ETP	-6,5% ▼
Demandeurs d'emploi ⁽⁴⁾ à fin 2ème trim	20 768 DEFM	-14,3% ▼

L'ensemble des indicateurs est mesuré sur une période de 12 mois, l'évolution est basée sur la même période de l'année N-1

(3) Moyenne des 3 derniers mois en équivalent temps plein, évolution 1 an

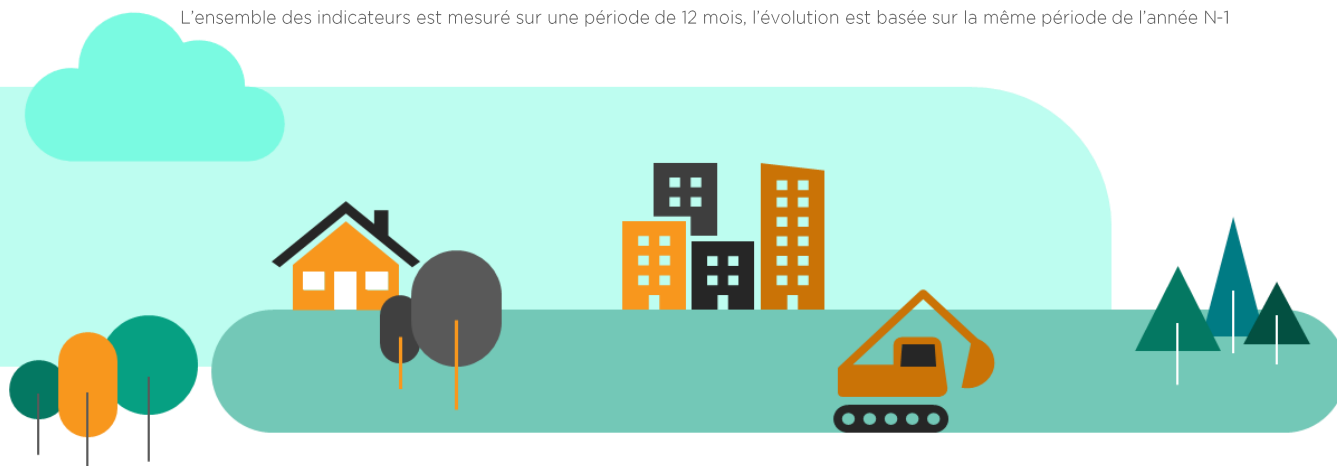
(4) Nombre de demandeurs d'emploi en catégorie A recherchant un emploi dans la Construction à la fin de la période indiquée



Démographie des entreprises

	En région	
	Evol. N-1	
Créations d'entr. hors micro-entr. à fin 2ème trim. 2022	4 610 créat.	-0,2% ➡
Créations de micro-entreprises à fin 2ème trim. 2022	7 200 créat.	+0,6% ➡
Défaillances d'entreprises à fin 2ème trim. 2022	783 défaill.	-2,6% ▼

L'ensemble des indicateurs est mesuré sur une période de 12 mois, l'évolution est basée sur la même période de l'année N-1



PRINCIPALES TENDANCES DÉPARTEMENTALES SUR UN AN*

Alpes-de-Haute-Provence

		Evol N-1
Autorisations logements	1 400 logts	+47,1% ▲
Mises en chantier logements	700 logts	+14,4% ▲
Autorisations locaux	90 mil. m²	+35,2% ▲
Mises en chantier locaux	60 mil. m²	+75,3% ▲
Activité du trimestre Travaux Publics	Chiffres non publiés pour ce département	
Activité cumulée Travaux Publics		
BPE	131 383m3	+20,7% ▲
Nombre Appels Offre publiés		+16,0% ▲
Montant Appels Offre publiés		+39,0% ▲
Salariés	3 128 sal.	+3,7% ▲
Intérimaires	317 ETP	-1,0% ▬
Dem. d'emplois	624 DEFM	-20,2% ▼
Défaillances	16 ent.	+128,6% ▲

Alpes-Maritimes

		Evol N-1
Autorisations logements	6 500 logts	+1,0% ▬
Mises en chantier logements	5 400 logts	+1,1% ▲
Autorisations locaux	266 mill. m²	-7,7% ▼
Mises en chantier locaux	111 mill. m²	-51,9% ▼
Activité du trimestre Travaux Publics		+14,0% ▲
Activité cumulée Travaux Publics		+10,0% ▲
BPE	769 021 m3	+3,5% ▲
Nombre Appels Offre publiés		= ▬
Montant Appels Offre publiés		+5,0% ▲
Salariés	24 660 sal.	+1,8% ▲
Intérimaires	2 647 ETP	-17,3% ▼
Dem. d'emplois	4 462 DEFM	-16,8% ▼
Défaillances	200 ent.	-25,4% ▼

Var

		Evol N-1
Autorisations logements	9 400 logts	+4,7% ▲
Mises en chantier logements	8 000 logts	+2,1% ▲
Autorisations locaux	456 mill. m²	+34,0% ▲
Mises en chantier locaux	270 mill. m²	+6,5% ▲
Activité du trimestre Travaux Publics		+0,2% ▬
Activité cumulée Travaux Publics		= ▬
BPE	811 633 m3	+4,6% ▲
Nombre Appels Offre publiés		+6,0% ▲
Montant Appels Offre publiés		+23,0% ▲
Salariés	22 862 sal.	+2,1% ▲
Intérimaires	2 794 ETP	-5,1% ▼
Dem. d'emplois	3 666 DEFM	-16,2% ▼
Défaillances	155 ent.	-2,5% ▼

Hautes-Alpes

		Evol N-1
Autorisations logements	2 100 logts	+13,3% ▲
Mises en chantier logements	1 200 logts	-7,9% ▼
Autorisations locaux	120 mill. m²	+70,4% ▲
Mises en chantier locaux	71 mill. m²	+10,3% ▲
Activité du trimestre Travaux Publics	Chiffres non publiés pour ce département	
Activité cumulée Travaux Publics		
BPE	116 668 m3	+8,5% ▲
Nombre Appels Offre publiés		+1,0% ▬
Montant Appels Offre publiés		-17,0% ▼
Salariés	3 763 sal.	+0,7% ▬
Intérimaires	758 ETP	+4,0% ▲
Dem. d'emplois	394 DEFM	-19,8% ▼
Défaillances	16 ent.	+60,0% ▲

Bouches-du-Rhône

		Evol N-1
Autorisations logements	12 200 logts	+2,6% ▲
Mises en chantier logements	11 200 logts	+4,3% ▲
Autorisations locaux	1 240 mill. m²	+7,1% ▲
Mises en chantier locaux	954 mill. m²	+34,8% ▲
Activité du trimestre Travaux Publics		+4,0% ▲
Activité cumulée Travaux Publics		+5,0% ▲
BPE	1 244 846 m3	-9,3% ▼
Nombre Appels Offre publiés		-4,0% ▼
Montant Appels Offre publiés		+27,0% ▲
Salariés	49 133 sal.	+1,9% ▲
Intérimaires	5 879 ETP	-4,1% ▼
Dem. d'emplois	9 314 DEFM	-10,9% ▼
Défaillances	305 ent.	+11,3% ▲

Vaucluse

		Evol N-1
Autorisations logements	4 500 logts	-3,9% ▼
Mises en chantier logements	3 200 logts	-4,1% ▼
Autorisations locaux	313 mill. m²	-34,1% ▼
Mises en chantier locaux	338 mill. m²	+17,9% ▲
Activité du trimestre Travaux Publics		-6,0% ▼
Activité cumulée Travaux Publics		-5,0% ▼
BPE	404 690 m3	+0,6% ▬
Nombre Appels Offre publiés		+12,0% ▲
Montant Appels Offre publiés		+60,0% ▲
Salariés	13 190 sal.	-1,2% ▼
Intérimaires	1 121 ETP	-1,3% ▼
Dem. d'emplois	2 307 DEFM	-17,2% ▼
Défaillances	91 ent.	+5,8% ▲

Autorisations et mises en chantier de logements au cours des 12 derniers mois à fin juillet 2022

Autorisations et mises en chantier de locaux au cours des 12 derniers mois à fin juillet 2022

Activité Travaux Publics : évolution du chiffre d'affaires au 2ème trimestre 2022 comparé au 2ème trimestre 2021

BPE : production brute de BPE des 12 derniers mois à fin juin 2022

Nombre d'appels d'offre travaux publiés au cours des 12 derniers mois à fin juillet 2022

Salariés : effectifs salariés, en nombre de postes, à fin 1er trimestre 2022

Intérimaires : effectifs intérimaires employés en ETP brut dans la Construction, moyenne 3 mois à fin mai 2022

Dem. d'emplois : demandes d'emploi en fin de mois, de catégorie A, dans la Construction, à fin 2ème trimestre 2022

Défaillances : nb de défaillances d'entreprises de la Construction, cumulées sur 1 an à fin 2ème trimestre 2022

* Evolution sur 1 an par rapport à la même période N-1

Avec le concours des Membres de la CERC



Sources utilisées dans cette note de conjoncture :

- SDES, Sit@del2 (logements en date réelle estimée et locaux en date de prise en compte)
- SDES, ECLN (données brutes)
- Réseau des CERC, résultats enquête entretien-rénovation
- FNTP/INSEE
- Enquête FRTP / CERC
- UNICEM (données brutes)
- Vecteurplus
- ACOSS-URSSAF (données cvs)
- DARES (données brutes)
- INSEE (données brutes)
- Banque de France (données brutes)

Avec le concours des Membres du GIE Réseau des CERC

