

Point de conjoncture régional

L'impact de la crise actuelle sur l'activité des entreprises du Bâtiment, des Travaux Publics et de l'Industrie des matériaux



Un contexte macroéconomique tendu

- Une inflation record depuis près de 40 ans | +5,8% sur un an en août 2022
- Une hausse des coûts de production dans la Construction | +8,3% sur un an en juin 2022 pour l'index TP01
| +12,5% sur un an en juin 2022 pour l'index TP01
- Des difficultés d'approvisionnement de plus en plus fréquentes | Environ 40% des entreprises de la construction concernées par des difficultés d'approvisionnement en avril 2022 selon la note de conjoncture de l'INSEE



La situation pour les entreprises du Bâtiment

Quelques signes d'inquiétudes commencent à apparaître...

● Dans l'entretien-rénovation



+1,5% de travaux facturés au T1 2022 vs T1 2021



14 semaines de carnets de commandes

● Dans la construction neuve

Mai-juillet 2022 vs mai-juillet 2021

Logements collectifs



+23% d'autorisations

-11% de mises en chantier

Logements individuels



-5% d'autorisations

-6% de mises en chantier

T2 2022 vs T2 2021

Commercialisations



-25% de mises en vente

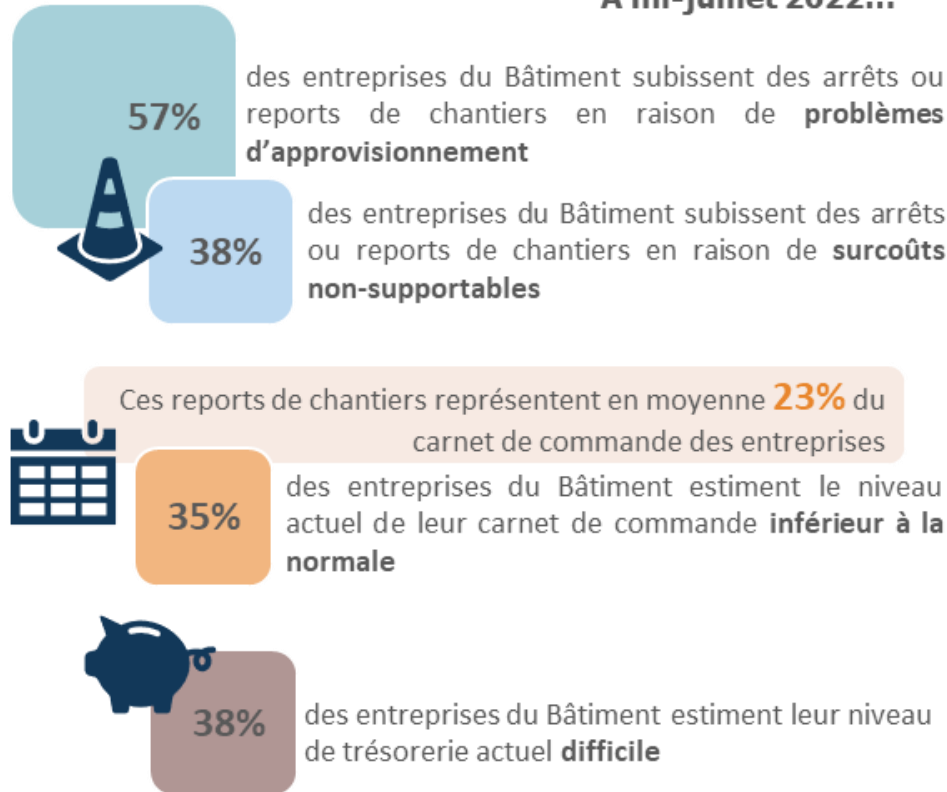
-37% de réservations



La situation pour les entreprises du Bâtiment

... et un « ressenti terrain » qui fait remonter des difficultés persistantes

À mi-juillet 2022...



Source : enquête Flash CERC PACA sur la base de 183 répondants

Sources :
Enquête Flash CERC PACA sur la base de 183 répondants

CERC n°1 Note de conjoncture filière Construction Provence-Alpes-Côte d'Azur

IMPACT DU CONTEXTE GÉOPOLITIQUE ET ÉCONOMIQUE ACTUEL SUR L'ACTIVITÉ DE LA FILIÈRE CONSTRUCTION

Un contraste économique et géopolitique incertain

Le premier semestre 2022 était sous le signe de l'effacement de l'optimisme des marchés financiers...

La conjoncture économique et géopolitique actuelle a un impact négatif sur l'activité de la filière construction...

Le carnet de commandes des entreprises du bâtiment est en baisse...

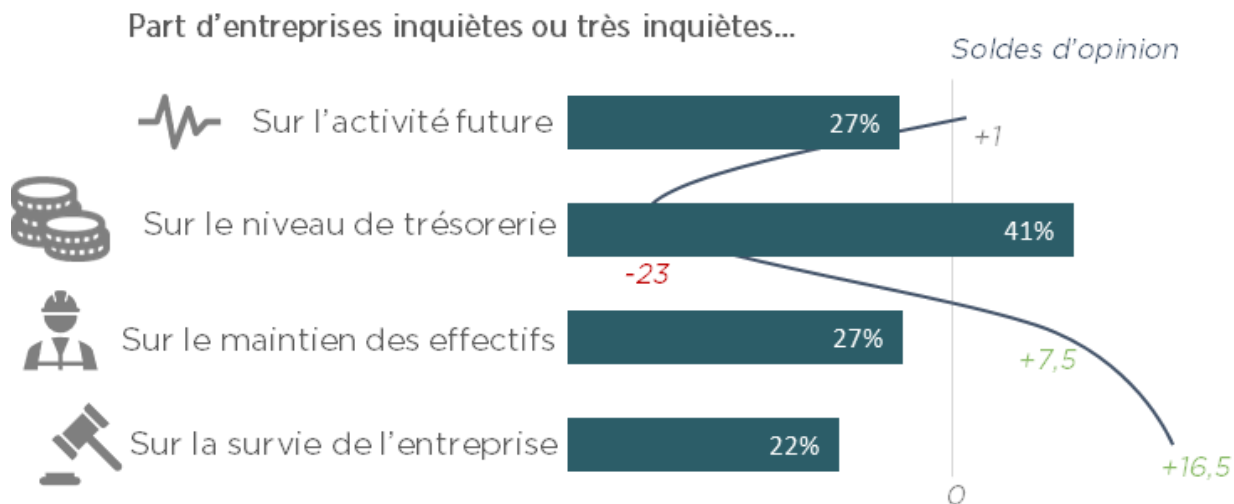
Le niveau de trésorerie des entreprises du bâtiment est difficile...

Nouvelle publication



La situation pour les entreprises du Bâtiment

Des inquiétudes fortes sur la trésorerie





La situation pour les entreprises de Travaux Publics

Un niveau d'activité qui reste positif mais des incertitudes



+2,4% de volume d'activité au T2 2022 vs T2 2021



8,5 mois de carnets de commandes au T2 2022



-2 points de solde d'opinion sur l'activité récente au T2 2022

-4 points de solde d'opinion sur l'activité du T3 2022

-15 points de solde d'opinion sur le niveau du carnet de commandes au T2 2022

Sources :

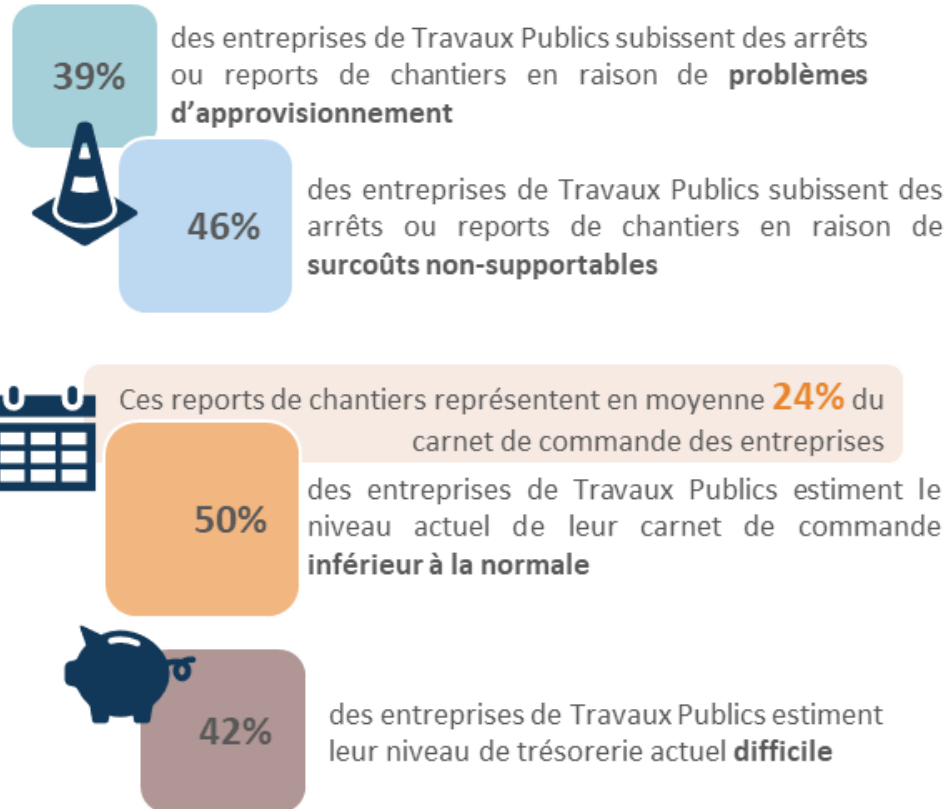
Enquête trimestrielle FRTP/CERC PACA
Enquête trimestrielle FNTP/INSEE



La situation pour les entreprises de Travaux Publics

Un « ressenti terrain » qui fait remonter des inquiétudes fortes, notamment sur la trésorerie

À mi-juillet 2022...

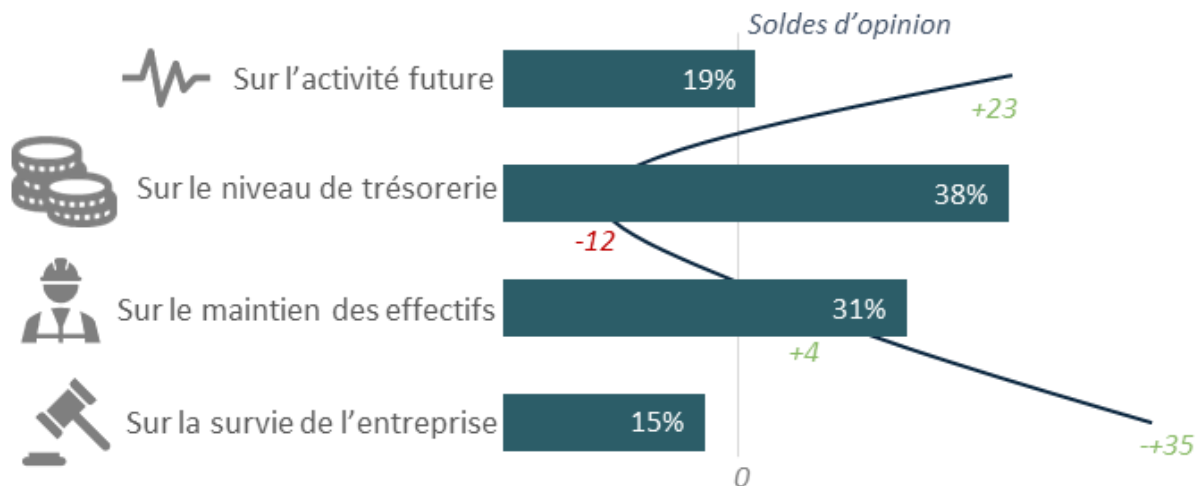




La situation pour les entreprises de Travaux Publics

Des inquiétudes fortes sur la trésorerie

Part d'entreprises inquiètes ou très inquiètes...

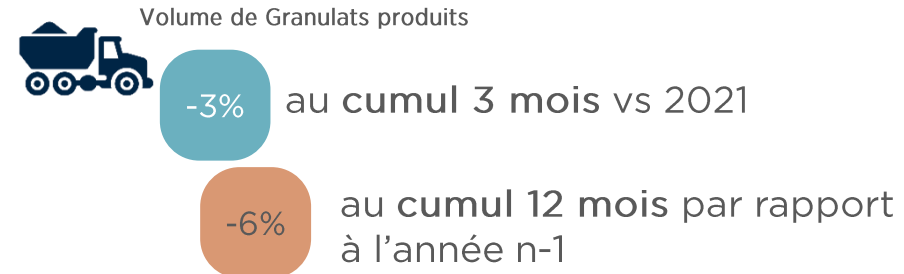
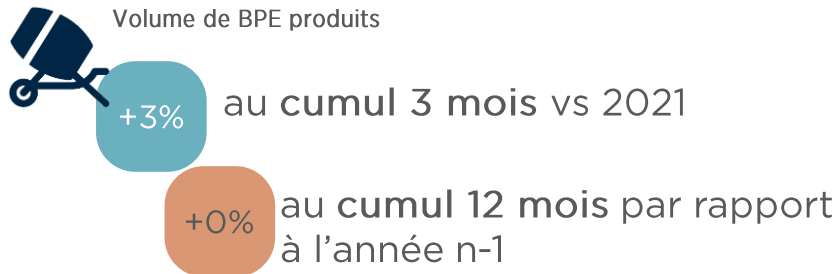




La situation dans l'Industrie de Matériaux

Léger coup de frein pour l'activité, notamment dans les Granulats

À fin mai 2022





Et du côté de l'appareil de production

Une situation inédite et paradoxale



- **Emploi-salarié** : +1,5% au T1 2022 vs T1 2021
- **Nombre d'intérimaire (en ETP)** : -1% au T1 2022 vs T1 2021
- **Nombre de demandeurs d'emploi** : -14% au T2 2022 vs T2 2021