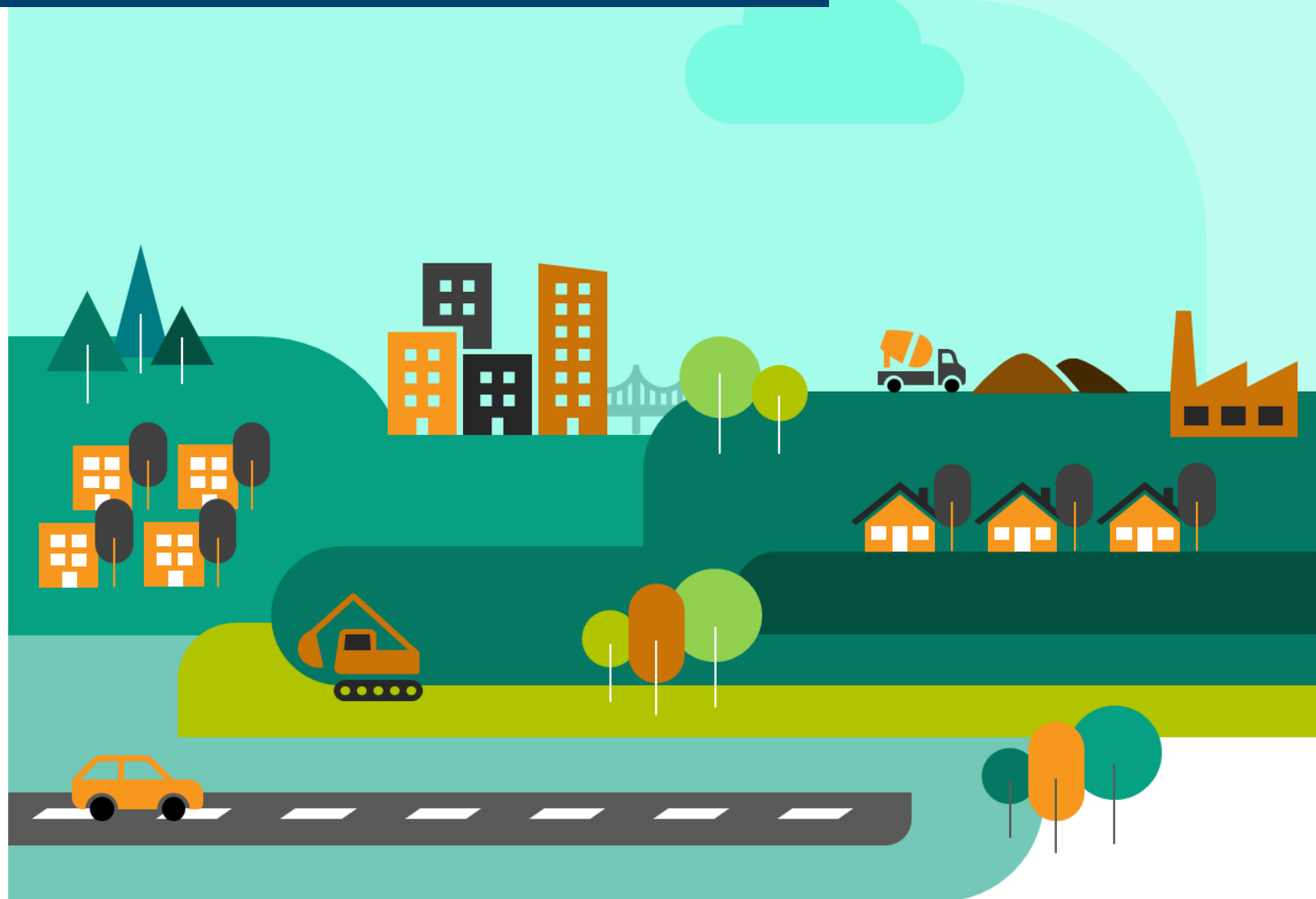


Alpes-de-Haute-Provence

BIBLIOTHEQUE D'ANALYSES CONJONCTURELLES FILIERE CONSTRUCTION



Edition du 14-10-2022

VISION D'ENSEMBLE

Alpes-de-Haute-Provence

		Evol N-1
Autorisations logements	1 300 logts	+29,8% ▲
Mises en chantier logements	700 logts	+12,6% ▲
Autorisations locaux	89 mill. m ²	+28,4% ▲
Mises en chantier locaux	51 mill. m ²	+21,2% ▲
Activité du trimestre Travaux Publics		Chiffres non publiés pour ce département
Activité cumulée Travaux Publics		
BPE	131 383 m ³	+20,7% ▲
Nombre Appels Offre publiés		+16,0% ▲
Montant Appels Offre publiés		+39,0% ▲
Salariés	3 149 sal.	+3,4% ▲
Intérimaires	333 ETP	-2,2% ▼
Dem. d'emplois	624 DEFM	-20,2% ▼
Défaillances	16 ent.	+128,6% ▲

Autorisations et mises en chantier de logements au cours des 12 derniers mois à fin août 2022

Autorisations et mises en chantier de locaux au cours des 12 derniers mois à fin août 2022

Activité Travaux Publics : évolution du chiffre d'affaires au 2ème trimestre 2022 comparé au 2ème trimestre 2021

BPE : production brute de BPE des 12 derniers mois à fin juin 2022

Nombre d'appels d'offre travaux publiés au cours des 12 derniers mois à fin juillet 2022

Salariés : effectifs salariés, en nombre de postes, à fin 2ème trimestre 2022

Intérimaires : effectifs intérimaires employés en ETP brut dans la Construction, moyenne 3 mois à fin juin 2022

Dem. d'emplois : demandes d'emploi en fin de mois, de catégorie A, dans la Construction, à fin 2ème trimestre 2022

Défaillances : nb de défaillances d'entreprises de la Construction, cumulées sur 1 an à fin 2ème trimestre 2022

* Evolution sur 1 an par rapport à la même période N-1





BATIMENT

Construction de logements neufs

+12,6% ▲

EN 1 AN

DES MISES EN CHANTIER
(CUMUL 12 MOIS - SIT. À FIN AOÛT 2022)

700 lgts

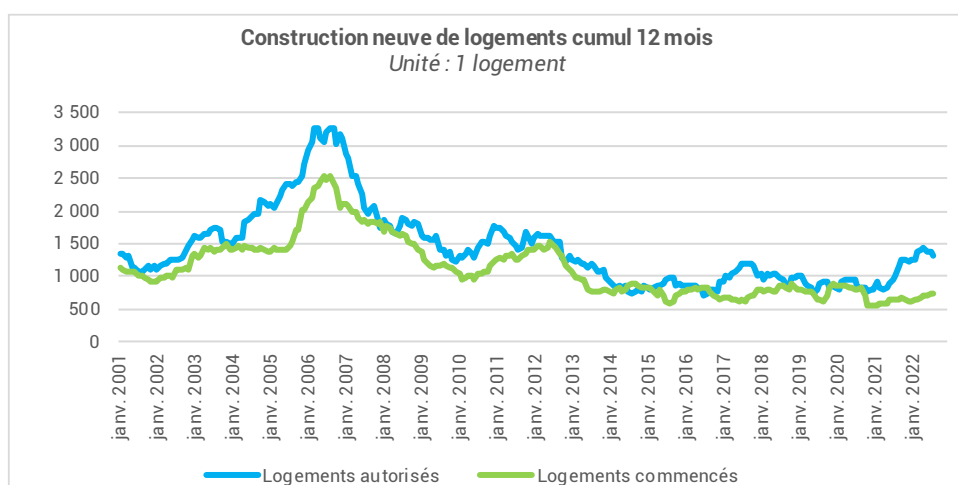
+29,8% ▲

EN 1 AN

DES AUTORISATIONS
(CUMUL 12 MOIS - SIT. À FIN AOÛT 2022)

1 300 lgts

La construction neuve de logements (date réelle estimée)	Cumul 12 mois à fin août 2022 Evol 1 an		
Total logements <u>commencés</u>	700 lgts	+12,6%	▲
Dont individuels purs	400 lgts	+31,8%	▲
Dont individuels groupés	100 lgts	+3,2%	▲
Dont collectifs (y compris résidences)	200 lgts	-13,6%	▼
Total logements <u>autorisés</u>	1 300 lgts	+29,8%	▲
Dont individuels purs	700 lgts	+31,0%	▲
Dont individuels groupés	200 lgts	+56,3%	▲
Dont collectifs (y compris résidences)	400 lgts	+18,4%	▲



Source :
SDES, Sit@del2,
Estimations

Avertissement : Dans les tableaux, en raison des arrondis, des totaux peuvent légèrement différer de la somme des éléments qui les composent.

Avertissement : Lors de sa campagne annuelle de révision des données sur la construction neuve de logements, le SDES informe que les révisions sont particulièrement marquées cette année. Cette campagne a conduit à une révision à la baisse des estimations de mises en chantier à partir de 2018, liée à un allongement des délais de mise en chantiers entre 2017 et 2018, et dans une moindre mesure à la hausse en 2017.





BATIMENT

Construction de locaux neufs

+21,2% ▲

EN 1 AN
DES MISES EN CHANTIER
(CUMUL 12 MOIS - SIT. À FIN AOÛT 2022)

51 mill. m²

+28,4% ▲

EN 1 AN
DES AUTORISATIONS
(CUMUL 12 MOIS - SIT. À FIN AOÛT 2022)

89 mill. m²

Locaux mis en chantier (date de prise en compte)	Situation à fin août 2022 Cumul 12 mois - Evol 1 an		
Total locaux commencés	51 mill. m²	+21,2%	▲
Bâtiments agricoles	15 mill. m²	+5,5%	▲
Secteur privé non agricole	28 mill. m²	+13,1%	▲
Dont locaux industriels	1 mill. m ²	-91,4%	▼
Dont commerces	5 mill. m ²	-44,1%	▼
Dont bureaux	8 mill. m ²	n.s.	
Dont entrepôts	6 mill. m ²	n.s.	
Dont autres locaux	8 mill. m ²	+66,0%	▲
Secteur public	8 mill. m²	+143,7%	▲

Locaux autorisés (date de prise en compte)	Situation à fin août 2022 Cumul 12 mois - Evol 1 an		
Total locaux autorisés	89 mill. m²	+28,4%	▲
Bâtiments agricoles	20 mill. m²	+29,5%	▲
Secteur privé non agricole	56 mill. m²	+35,9%	▲
Dont locaux industriels	2 mill. m ²	-43,6%	▼
Dont commerces	20 mill. m ²	+35,5%	▲
Dont bureaux	7 mill. m ²	-18,4%	▼
Dont entrepôts	16 mill. m ²	+105,4%	▲
Dont autres locaux	11 mill. m ²	+70,8%	▲
Secteur public	13 mill. m²	+2,3%	▲

Source :
SDES, Sit@del2,
En date de prise en compte

Avvertissement : les statistiques de la construction neuve de locaux à usage autre qu'habitation restent pour l'heure publiées par le SDES en date de prise en compte (DPC). L'analyse de ces séries mérite donc beaucoup de précaution.





Production de Béton Prêt à l'Emploi (BPE)

+20,7 %

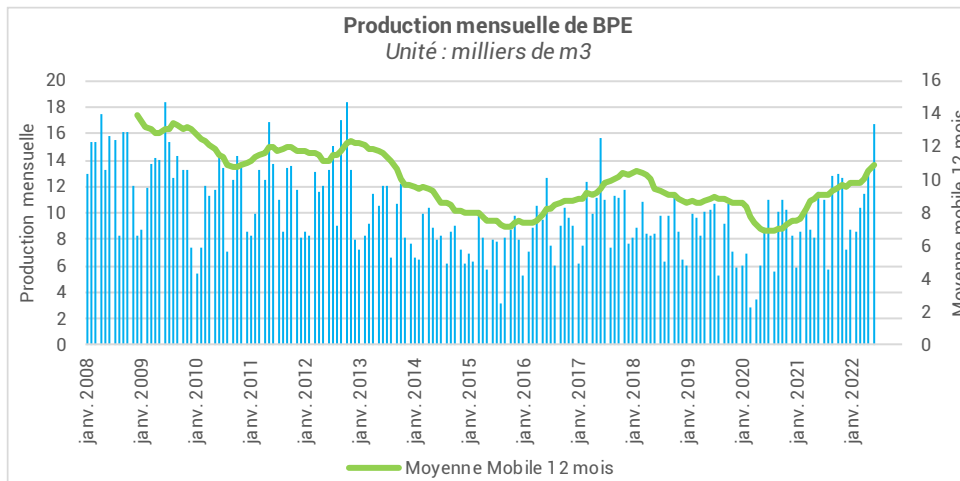


(CUMUL 12 mois–SIT. A FIN JUIN. 2022)

PRODUCTION DE BPE

EVOL. 1 AN

131 383 m3



Sources :
UNICEM pour le BPE,, SFIC pour le ciment
(données brutes, non cvs, non cjo)





COMMANDE PUBLIQUE

Nombre d'appels d'offre travaux publiés

+ 16%



EN 1 AN

Nombre d'appels d'offre publiés

(CUMUL 12 MOIS - SIT. A FIN JUILLET 2022)

+ 39%



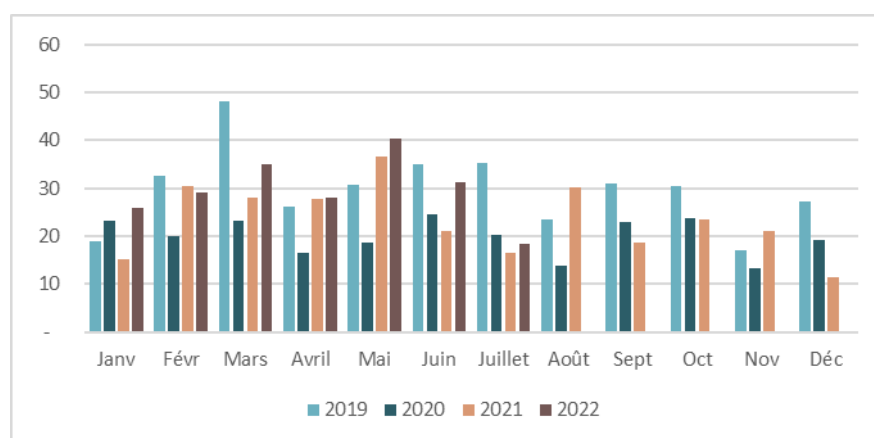
EN 1 AN

Montants des Appels d'offre publiés

(CUMUL 12 MOIS - SIT. A FIN JUILLET 2022)

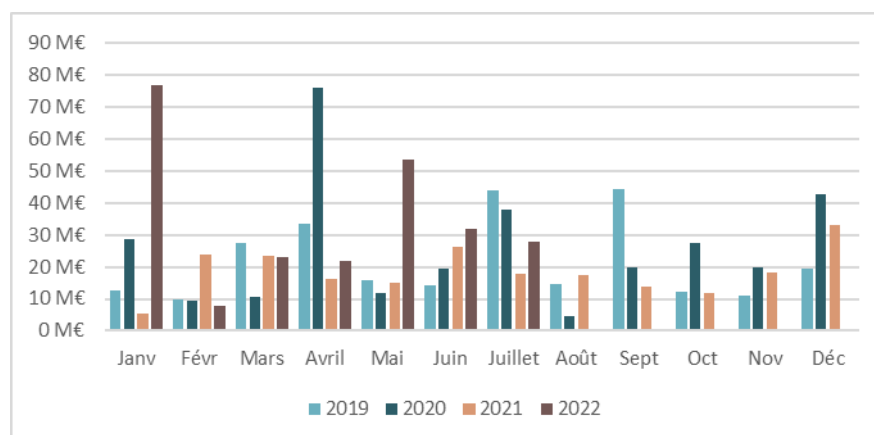
Évolution mensuelle du nombre d'offres publiques de travaux publiées

Unité : nombre d'appels d'offre publiés



Évolution mensuelle des montants des offres publiques de travaux publiées

Unité : montants de travaux en M€



Sources :
Vecteurplus





EMPLOI

Emploi salarié et intérimaire

+3,4% ▲

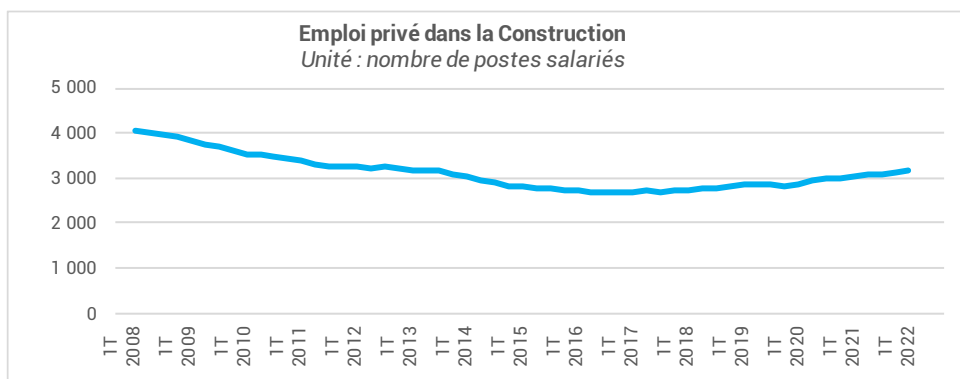
EN 1 AN
DE L'EMPLOI SALARIÉ
AU 2^e TRIMESTRE 2022 (évo1 an)

3 149 sal.

-2,2% ▼

EN 1 AN
DES INTERIMAIRES CONSTRUCTION
MOYENNE 3 MOIS À FIN JUIN 2022

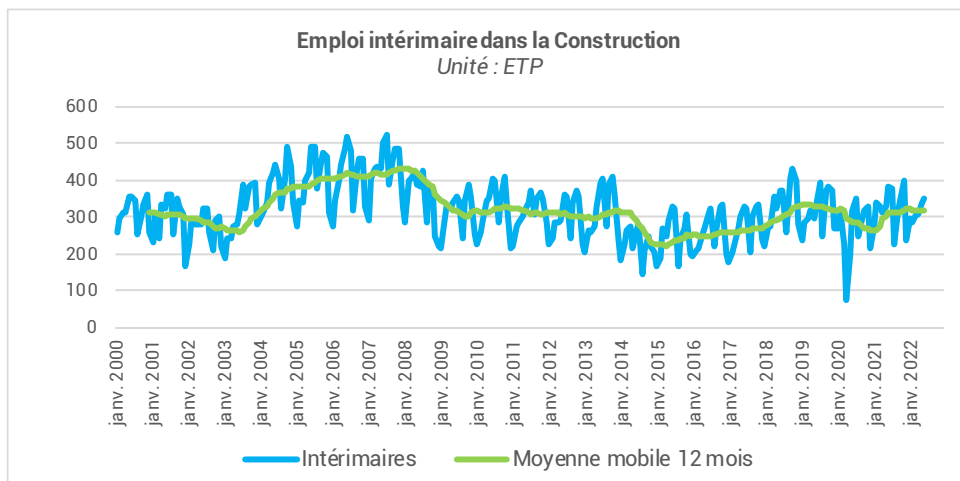
333 ETP



Sources :

ACOSS – URSSAF (données cvs)

Les données correspondent à un nombre de postes salariés.



Sources :

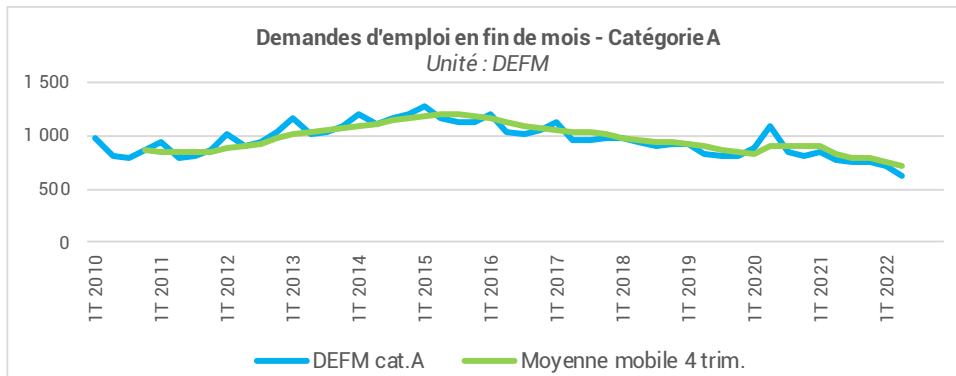
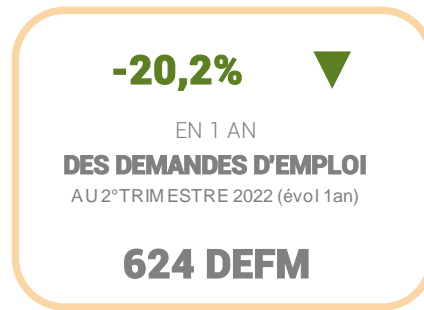
DARES (données brutes – ETP)





DEMOGRAPHIE ENTREPRISES

Demande d'emploi



Ces données (brutes) présentent les séries des demandeurs d'emploi fin de mois (DEFM) en catégorie A recherchant un métier dans la Construction, qu'ils soient issus d'une entreprise de la Construction ou non.

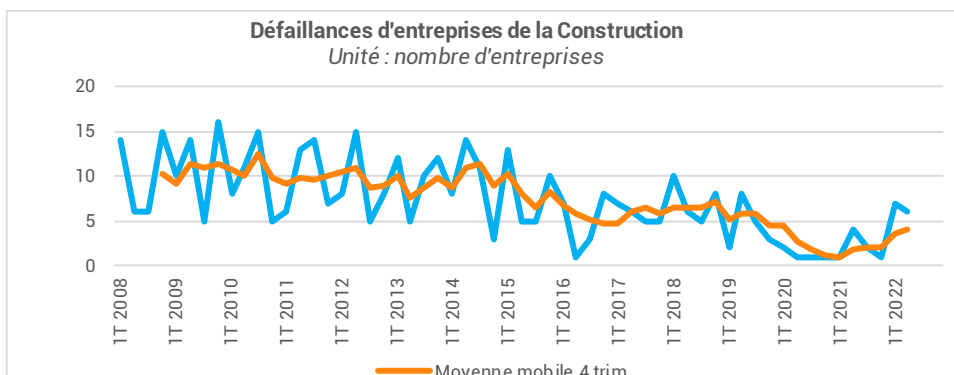
Des modifications récentes du suivi du parcours du demandeur d'emploi ne permettent plus, en effet, de disposer de l'information sur son activité antérieure

Sources :
Pôle emploi-DARES, STMT (Statistiques Mensuelles du marché du travail). Données brutes

Défaillances

Défaillances d'entreprises dans le secteur de la Construction	2 ^e trimestre 2022 - Evol 1 an		
Défaillances au cours du trimestre	6 défaillances	+50,0%	▲
Défaillances cumulées des 4 derniers trim.	16 défaillances	+128,6%	▲
Effectifs salariés des entreprises défaillantes au cours du trimestre	4 salariés	-50,0%	▼
Effectifs salariés cumulés des entreprises défaillantes au cours des 4 derniers trimestres	37 salariés	+146,7%	▲

Les défaillances comptabilisées concernent des entreprises en tant qu'unités légales (entités identifiées par un SIREN). Ces unités légales défaillantes au cours d'une année civile N sont identifiées grâce à la collecte exhaustive des événements judiciaires par la Banque de France. Les dénombrements couvrent les redressements et liquidations judiciaires, en date de jugement. Ces séries sont stabilisées dans un laps de temps de deux mois. Ce mode de collecte atténue la volatilité des séries comparativement aux statistiques en date de publication.



Sources :
Banque de France (données brutes)



PRINCIPALES TENDANCES DÉPARTEMENTALES SUR UN AN*

Alpes-de-Haute-Provence

		Evol N-1
Autorisations logements	1 300 logts	+29,8% ▲
Mises en chantier logements	700 logts	+12,6% ▲
Autorisations locaux	89 mill. m ²	+28,4% ▲
Mises en chantier locaux	51 mill. m ²	+21,2% ▲
Activité du trimestre Travaux Publics	Chiffres non publiés pour ce département	
Activité cumulée Travaux Publics	département	
BPE	131 383 m ³	+20,7% ▲
Nombre Appels Offre publiés		+16,0% ▲
Montant Appels Offre publiés		+39,0% ▲
Salariés	3 149 sal.	+3,4% ▲
Intérimaires	333 ETP	-2,2% ▼
Dem. d'emplois	624 DEFM	-20,2% ▼
Défaillances	16 ent.	+128,6% ▲

Alpes-Maritimes

		Evol N-1
Autorisations logements	7 000 logts	+10,1% ▲
Mises en chantier logements	5 300 logts	+3,0% ▲
Autorisations locaux	286 mill. m ²	-0,7% ▬
Mises en chantier locaux	115 mill. m ²	-50,1% ▼
Activité du trimestre Travaux Publics		+14,0% ▲
Activité cumulée Travaux Publics		+10,0% ▲
BPE	769 021 m ³	+3,5% ▲
Nombre Appels Offre publiés		= ▬
Montant Appels Offre publiés		+5,0% ▲
Salariés	24 419 sal.	+0,8% ▬
Intérimaires	2 633 ETP	-20,4% ▼
Dem. d'emplois	4 462 DEFM	-16,8% ▼
Défaillances	200 ent.	-25,4% ▼

Var

		Evol N-1
Autorisations logements	9 500 logts	+10,2% ▲
Mises en chantier logements	7 900 logts	+5,0% ▲
Autorisations locaux	397 mill. m ²	+6,7% ▲
Mises en chantier locaux	294 mill. m ²	+16,3% ▲
Activité du trimestre Travaux Publics		+0,2% ▬
Activité cumulée Travaux Publics		= ▬
BPE	811 633 m ³	+4,6% ▲
Nombre Appels Offre publiés		+6,0% ▲
Montant Appels Offre publiés		+23,0% ▲
Salariés	22 444 sal.	+0,2% ▬
Intérimaires	2 811 ETP	-5,9% ▼
Dem. d'emplois	3 666 DEFM	-16,2% ▼
Défaillances	155 ent.	-2,5% ▼

Hautes-Alpes

		Evol N-1
Autorisations logements	2 000 logts	+4,6% ▲
Mises en chantier logements	1 200 logts	-5,5% ▼
Autorisations locaux	118 mill. m ²	+58,1% ▲
Mises en chantier locaux	70 mill. m ²	+1,0% ▬
Activité du trimestre Travaux Publics	Chiffres non publiés pour ce département	
Activité cumulée Travaux Publics	département	
BPE	116 668 m ³	+8,5% ▲
Nombre Appels Offre publiés		+1,0% ▬
Montant Appels Offre publiés		-17,0% ▼
Salariés	3 801 sal.	+3,5% ▲
Intérimaires	824 ETP	+8,9% ▲
Dem. d'emplois	394 DEFM	-19,8% ▼
Défaillances	16 ent.	+60,0% ▲

Bouches-du-Rhône

		Evol N-1
Autorisations logements	13 600 logts	+11,0% ▲
Mises en chantier logements	11 100 logts	+2,4% ▲
Autorisations locaux	1 288 mill. m ²	+5,8% ▲
Mises en chantier locaux	932 mill. m ²	+28,0% ▲
Activité du trimestre Travaux Publics		+4,0% ▲
Activité cumulée Travaux Publics		+5,0% ▲
BPE	1 244 846 m ³	-9,3% ▼
Nombre Appels Offre publiés		-4,0% ▼
Montant Appels Offre publiés		+27,0% ▲
Salariés	49 383 sal.	+2,3% ▲
Intérimaires	5 955 ETP	-3,9% ▼
Dem. d'emplois	9 314 DEFM	-10,9% ▼
Défaillances	305 ent.	+11,3% ▲

Vaucluse

		Evol N-1
Autorisations logements	4 400 logts	-3,0% ▼
Mises en chantier logements	3 200 logts	-6,4% ▼
Autorisations locaux	335 mill. m ²	-29,6% ▼
Mises en chantier locaux	302 mill. m ²	+2,3% ▲
Activité du trimestre Travaux Publics		-6,0% ▼
Activité cumulée Travaux Publics		-5,0% ▼
BPE	404 690 m ³	+0,6% ▬
Nombre Appels Offre publiés		+12,0% ▲
Montant Appels Offre publiés		+60,0% ▲
Salariés	13 169 sal.	-1,8% ▼
Intérimaires	1 121 ETP	-3,8% ▼
Dem. d'emplois	2 307 DEFM	-17,2% ▼
Défaillances	91 ent.	+5,8% ▲

Autorisations et mises en chantier de logements au cours des 12 derniers mois à fin août 2022

Autorisations et mises en chantier de locaux au cours des 12 derniers mois à fin août 2022

Activité Travaux Publics : évolution du chiffre d'affaires au 2ème trimestre 2022 comparé au 2ème trimestre 2021

BPE : production brute de BPE des 12 derniers mois à fin juin 2022

Nombre d'appels d'offre travaux publiés au cours des 12 derniers mois à fin juillet 2022

Salariés : effectifs salariés, en nombre de postes, à fin 2ème trimestre 2022

Intérimaires : effectifs intérimaires employés en ETP brut dans la Construction, moyenne 3 mois à fin juin 2022

Dem. d'emplois : demandes d'emploi en fin de mois, de catégorie A, dans la Construction, à fin 2ème trimestre 2022

Défaillances : nb de défaillances d'entreprises de la Construction, cumulées sur 1 an à fin 2ème trimestre 2022

* Evolution sur 1 an par rapport à la même période N-1

Avec le concours des Membres de la CERC



Sources utilisées dans cette note de conjoncture :

- SDES, Sit@del2 (logements en date réelle estimée et locaux en date de prise en compte)
- SDES, ECLN (données brutes)
- Réseau des CERC, résultats enquête entretien-rénovation
- FNTP/INSEE
- Enquête FRTP / CERC
- UNICEM (données brutes)
- Vecteurplus
- ACOSS-URSSAF (données cvs)
- DARES (données brutes)
- INSEE (données brutes)
- Banque de France (données brutes)

Avec le concours des Membres du GIE Réseau des CERC

