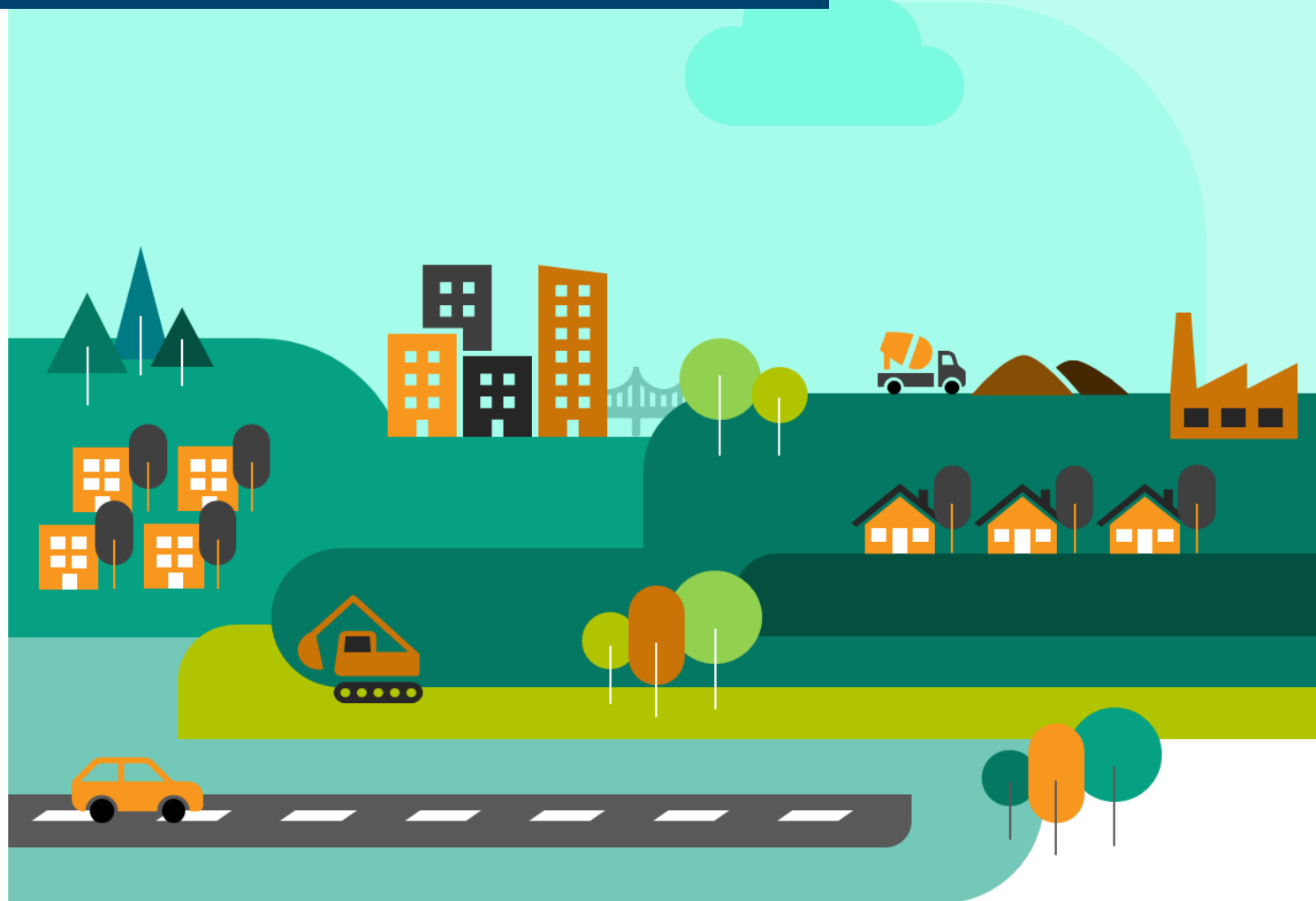


Alpes-de-Haute-Provence

BIBLIOTHEQUE D'ANALYSES CONJONCTURELLES FILIERE CONSTRUCTION



Edition du 05-09-2023

VISION D'ENSEMBLE

Alpes-de-Haute-Provence

		Evol N-1
Autorisations logements	1 000 logts	-31,1% ▼
Mises en chantier logements	900 logts	+43,3% ▲
Autorisations locaux	95 mill. m ²	+6,2% ▲
Mises en chantier locaux	32 mill. m ²	-47,5% ▼
Activité du trimestre Travaux Publics		-0,9% ▬
Activité cumulée Travaux Publics		+0,7% ▬
BPE	152 240 m ³	+20,6% ▲
Nombre Appels Offre publiés		-15,3% ▼
Montant Appels Offre publiés		-18,0% ▼
Salariés	3 443 sal.	-0,7% ▬
Intérimaires	396 ETP	+7,9% ▲
Dem. d'emplois	577 DEFM	-7,5% ▼
Défaillances	26 ent.	+62,5% ▲

Autorisations et mises en chantier de logements au cours des 12 derniers mois à fin juillet 2023

Autorisations et mises en chantier de locaux au cours des 12 derniers mois à fin juillet 2023

Activité Travaux Publics : évolution du chiffre d'affaires au 2ème trimestre 2023 comparé au 2ème trimestre 2022, **en valeur sans correction de l'inflation**

BPE : production brute de BPE des 12 derniers mois à fin mai 2023

Nombre d'appels d'offre travaux publiés au cours des 12 derniers mois à fin juillet* 2023

Salariés : effectifs salariés, en nombre de postes, à fin 1er trimestre 2023

Intérimaires : effectifs intérimaires employés en ETP brut dans la Construction, moyenne 3 mois à fin mai 2023

Dem. d'emplois : demandes d'emploi en fin de mois, de catégorie A, dans la Construction, à fin 2ème trimestre 2023

Défaillances : nb de défaillances d'entreprises de la Construction, cumulées sur 1 an à fin 2ème trimestre 2023





BATIMENT

Construction de logements neufs

+43,3% ▲

EN 1 AN
DES MISES EN CHANTIER
(CUMUL 12 MOIS - SIT. À FIN JUILLET 2023)

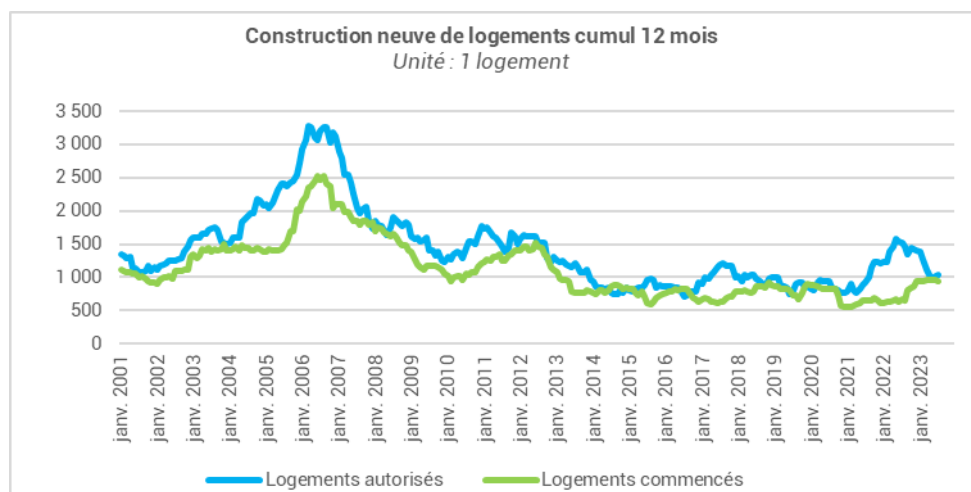
900 lgts

-31,1% ▼

EN 1 AN
DES AUTORISATIONS
(CUMUL 12 MOIS - SIT. À FIN JUILLET 2023)

1 000 lgts

La construction neuve de logements (date réelle estimée)	Cumul 12 mois à fin juillet 2023 Evol 1 an		
Total logements <u>commencés</u>	900 lgts	+43,3%	▲
Dont individuels purs	400 lgts	+1,4%	▲
Dont individuels groupés	100 lgts	-16,8%	▼
Dont collectifs (y compris résidences)	400 lgts	n.s.	
Total logements <u>autorisés</u>	1 000 lgts	-31,1%	▼
Dont individuels purs	500 lgts	-28,2%	▼
Dont individuels groupés	100 lgts	-37,5%	▼
Dont collectifs (y compris résidences)	400 lgts	-32,0%	▼



Source :
SDES*, Sit@del2,
Estimations

*Service des données et études
statistiques

Avertissement : Dans les tableaux, en raison
des arrondis, des totaux peuvent légèrement
différer de la somme des éléments qui les
composent.





BATIMENT

Construction de locaux neufs

-47,5%



EN 1 AN
DES MISES EN CHANTIER
(CUMUL 12 MOIS - SIT. À FIN JUILLET 2023)

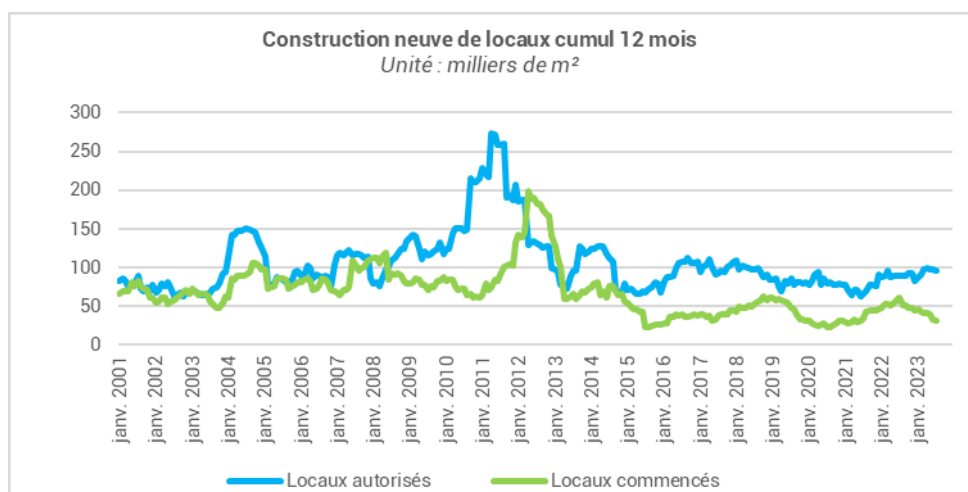
32 mill. m²

+6,2%



EN 1 AN
DES AUTORISATIONS
(CUMUL 12 MOIS - SIT. À FIN JUILLET 2023)

95 mill. m²



<u>Locaux mis en chantier</u> (date de prise en compte)	Situation à fin juillet 2023 Cumul 12 mois - Evol 1 an		
Total locaux commencés	32 mill. m²	-47,5%	▼
Bâtiments agricoles	6 mill. m²	-64,3%	▼
Secteur privé non agricole	20 mill. m²	-46,2%	▼
Dont locaux industriels	3 mill. m ²	-40,8%	▼
Dont commerces	5 mill. m ²	-41,2%	▼
Dont bureaux	6 mill. m ²	-19,3%	▼
Dont entrepôts	3 mill. m ²	-54,4%	▼
Dont autres locaux	3 mill. m ²	-70,7%	▼
Secteur public	6 mill. m²	-22,7%	▼

<u>Locaux autorisés</u> (date de prise en compte)	Situation à fin juillet 2023 Cumul 12 mois - Evol 1 an		
Total locaux autorisés	95 mill. m²	+6,2%	▲
Bâtiments agricoles	17 mill. m²	-16,3%	▼
Secteur privé non agricole	64 mill. m²	+11,4%	▲
Dont locaux industriels	9 mill. m ²	n.s.	
Dont commerces	18 mill. m ²	-15,1%	▼
Dont bureaux	7 mill. m ²	-3,6%	▼
Dont entrepôts	16 mill. m ²	+7,8%	▲
Dont autres locaux	13 mill. m ²	+17,9%	▲
Secteur public	14 mill. m²	+20,8%	▲

Source :
SDES*, Sit@del2,
En date de prise en compte

*Service des données et études
statistiques

Avvertissement : les statistiques de la construction neuve de locaux à usage autre qu'habitation restent pour l'heure publiées par le SDES en date de prise en compte (DPC). L'analyse de ces séries mérite donc beaucoup de précaution.





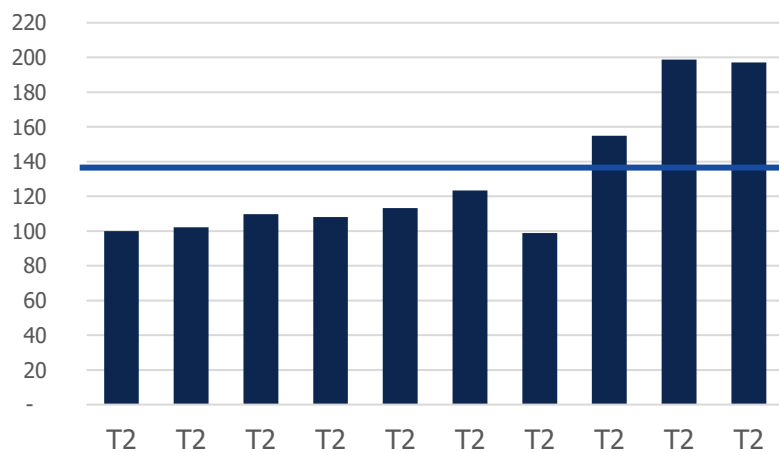
TRAVAUX PUBLICS

Activité trimestrielle et cumulée

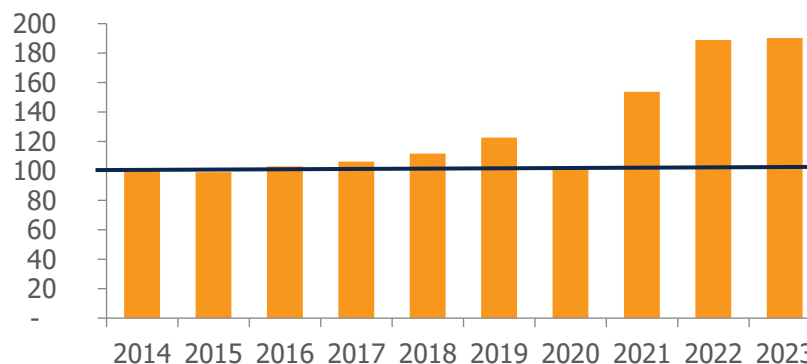


Les évolutions sont calculées en comparant le 1er trimestre 2023 au même trimestre N-1, en valeur sans correction de l'inflation

Evolution de l'activité par trimestre
(base 100 au 4T 2013, source enquête FRTP / CERC)



Evolution de l'activité cumulée par an au T2
(base 100 au 4T 2013, source enquête FRTP / CERC)



Source :
Enquête FRTP / CERC





INDUSTRIE MATERIAUX

Production de Béton Prêt à l'Emploi (BPE)

+20,6%

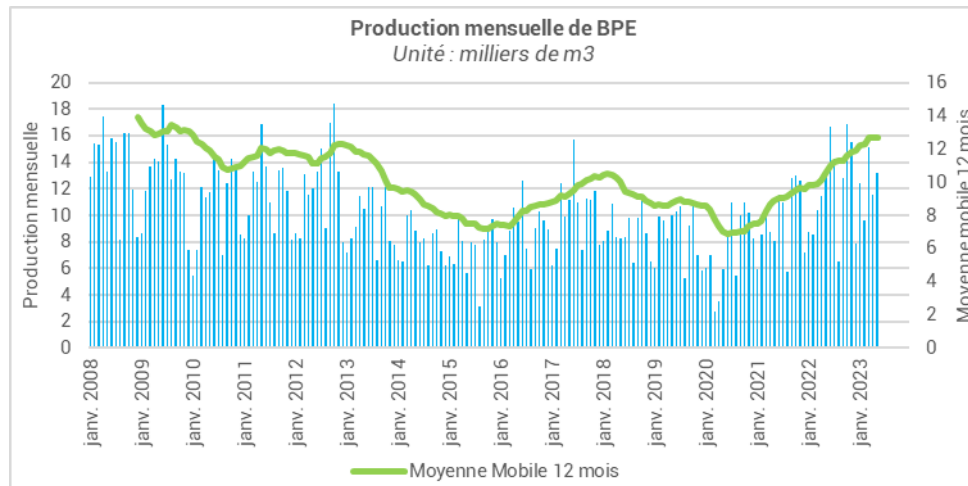


(CUMUL 12 mois–SIT. A FIN mai 2023)

PRODUCTION DE BPE

EVOL. 1 AN

152 240 m3



Sources :
UNICEM pour le BPE, SFIC pour le ciment
(données brutes, non cvs, non cjo)





COMMANDE PUBLIQUE

Nombre d'appels d'offre travaux publiés

-15,3%



EN 1 AN

Nombre d'appels d'offre publiés

(CUMUL 12 MOIS - SIT. A FIN JUILLET 2023)

-18,0%



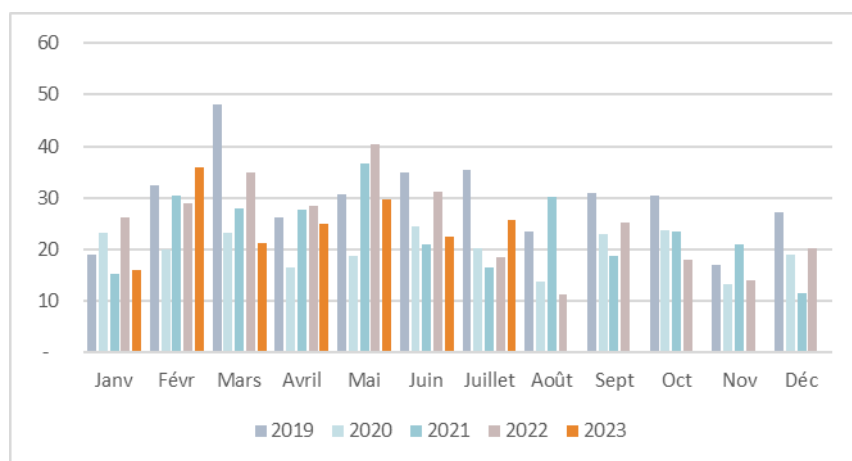
EN 1 AN

Montants des Appels d'offre publiés

(CUMUL 12 MOIS - SIT. A FIN JUILLET 2023)

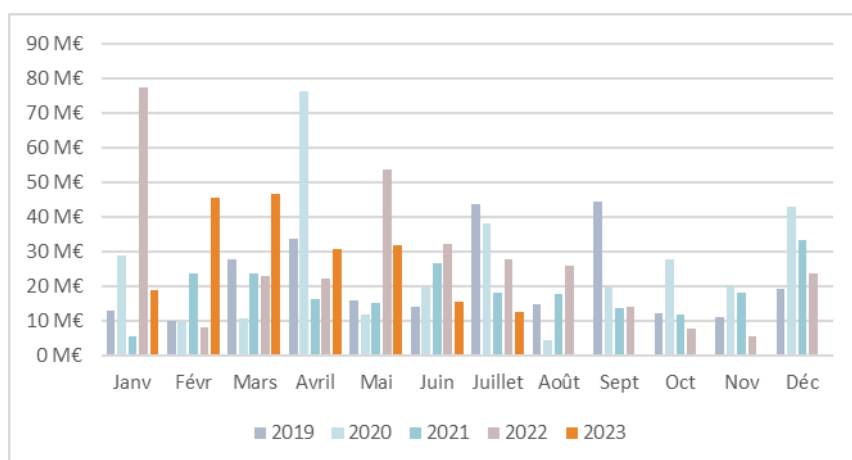
Évolution mensuelle du nombre d'offres publiques de travaux publiées

Unité : nombre d'appels d'offre publiés



Évolution mensuelle des montants des offres publiques de travaux publiées

Unité : montants de travaux en M€



Sources :
Vecteurplus





EMPLOI

Emploi salarié et intérimaire

-0,7% =

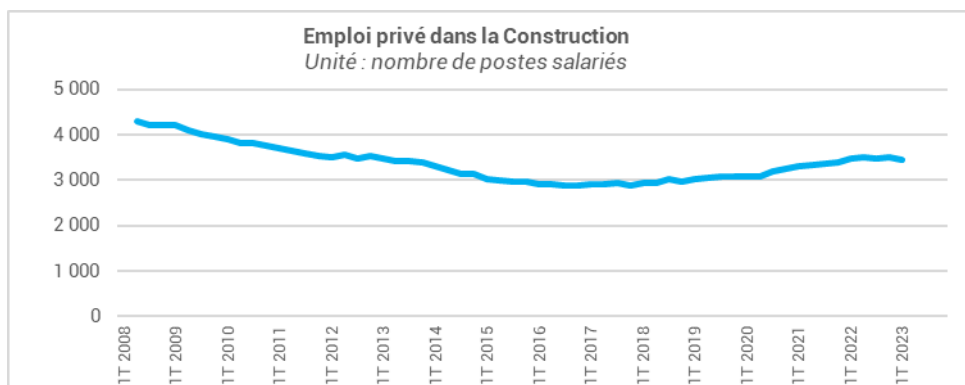
EN 1 AN
DE L'EMPLOI SALARIÉ
AU 1^{er} TRIMESTRE 2023 (évol 1 an)

3 443 sal.

+7,9% ▲

EN 1 AN
DES INTERIMAIRES CONSTRUCTION
MOYENNE 3 MOIS À FIN MAI 2023

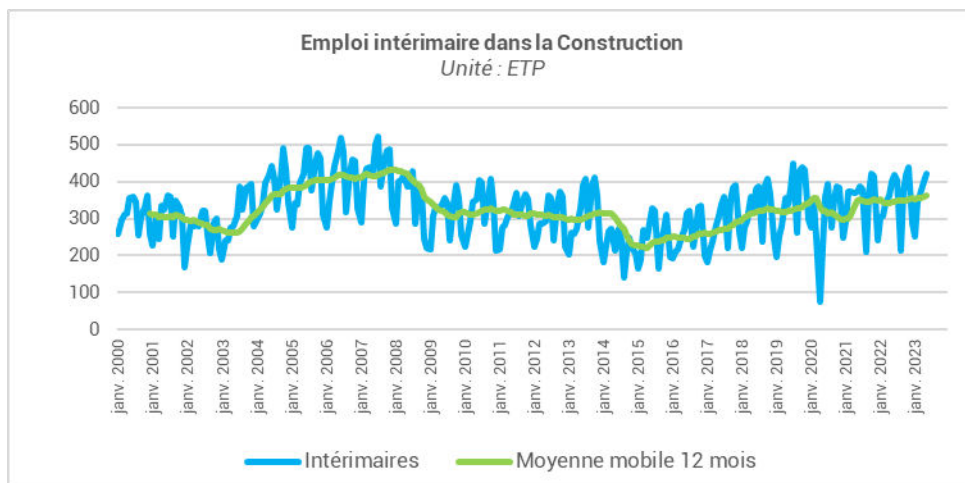
396 ETP



Sources :

ACOSS – URSSAF (données cvs)

Les données correspondent à un nombre de postes salariés.



Sources :

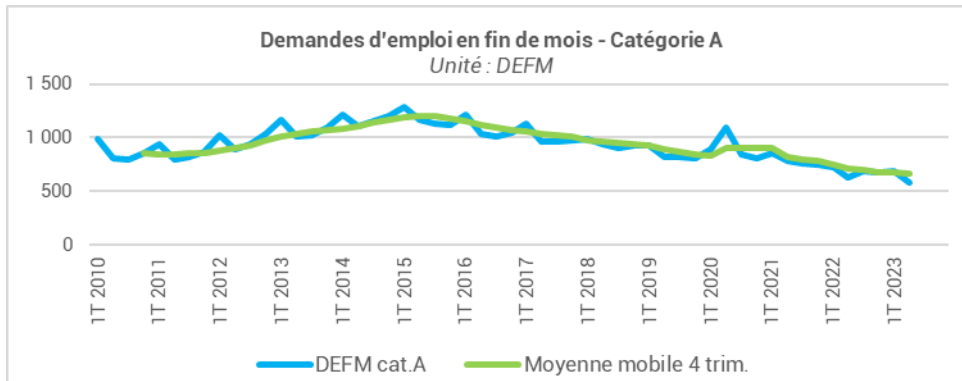
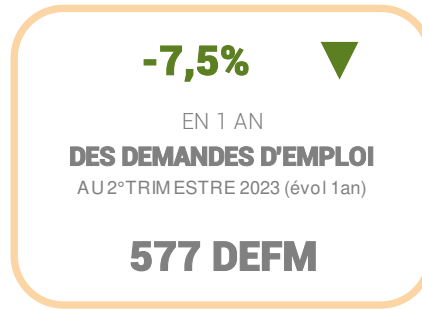
DARES (données brutes – ETP)





DEMOGRAPHIE ENTREPRISES

Demande d'emploi



Ces données (brutes) présentent les séries des demandeurs d'emploi fin de mois (DEFM) en catégorie A recherchant un métier dans la Construction, qu'ils soient issus d'une entreprise de la Construction ou non.

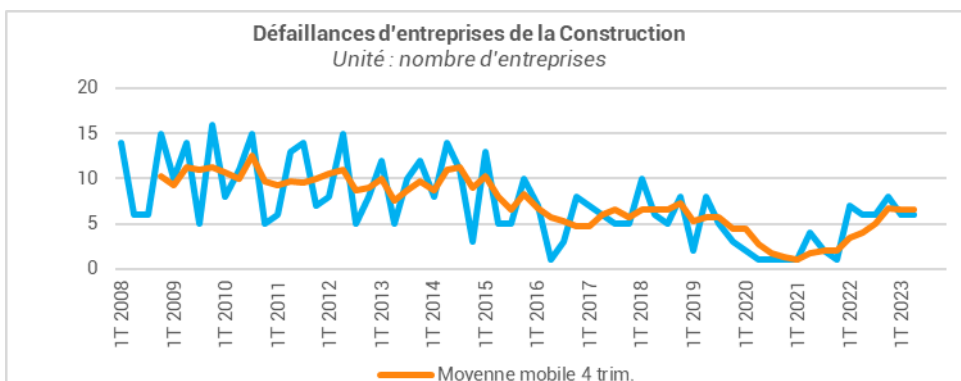
Des modifications récentes du suivi du parcours du demandeur d'emploi ne permettent plus, en effet, de disposer de l'information sur son activité antérieure

Sources :
Pôle emploi-DARES, STMT (Statistiques Mensuelles du marché du travail). Données brutes

Défaillances

Défaillances d'entreprises dans le secteur de la Construction	2 ^e trimestre 2023 - Evol 1 an		
Défaillances au cours du trimestre	6 défaillances	0%	=
Défaillances cumulées des 4 derniers trim.	26 défaillances	+62,5%	▲
Effectifs salariés des entreprises défaillantes au cours du trimestre	4 salariés	+33,3%	▲
Effectifs salariés cumulés des entreprises défaillantes au cours des 4 derniers trimestres	86 salariés	+132,4%	▲

Les défaillances comptabilisées concernent des entreprises en tant qu'unités légales (entités identifiées par un SIREN). Ces unités légales défaillantes au cours d'une année civile N sont identifiées grâce à la collecte exhaustive des événements judiciaires par la Banque de France. Les dénombrements couvrent les redressements et liquidations judiciaires, en date de jugement. Ces séries sont stabilisées dans un laps de temps de deux mois. Ce mode de collecte atténue la volatilité des séries comparativement aux statistiques en date de publication.



Sources :
Banque de France (données brutes)



PRINCIPALES TENDANCES DÉPARTEMENTALES SUR UN AN*

Alpes-de-Haute-Provence

		Evol N-1
Autorisations logements	1 000 logts	-31,1% ▼
Mises en chantier logements	900 logts	+43,3% ▲
Autorisations locaux	95 mill. m²	+6,2% ▲
Mises en chantier locaux	32 mill. m²	-47,5% ▼
Activité du trimestre Travaux Publics		-0,9% ►
Activité cumulée Travaux Publics		+0,7% ►
BPE	152 240 m3	+20,6% ▲
Nombre Appels Offre publiés		-15,3% ▼
Montant Appels Offre publiés		-18,0% ▼
Salariés	3 443 sal.	-0,7% ►
Intérimaires	396 ETP	+7,9% ▲
Dem. d'emplois	577 DEFM	-7,5% ▼
Défaillances	26 ent.	+62,5% ▲

Alpes-Maritimes

		Evol N-1
Autorisations logements	6 800 logts	+2,5% ▲
Mises en chantier logements	5 400 logts	+8,8% ▲
Autorisations locaux	315 mill. m²	+18,3% ▲
Mises en chantier locaux	275 mill. m²	+146,8% ▲
Activité du trimestre Travaux Publics		+4,4% ▲
Activité cumulée Travaux Publics		+0,6% ►
BPE	681 050 m3	-13,0% ▼
Nombre Appels Offre publiés		+1,0% ►
Montant Appels Offre publiés		-3,5% ▼
Salariés	25 864 sal.	-0,2% ►
Intérimaires	2 575 ETP	-1,6% ▼
Dem. d'emplois	3 958 DEFM	-11,3% ▼
Défaillances	243 ent.	+20,9% ▲

Var

		Evol N-1
Autorisations logements	6 600 logts	-29,8% ▼
Mises en chantier logements	6 800 logts	-14,3% ▼
Autorisations locaux	353 mill. m²	-22,6% ▼
Mises en chantier locaux	233 mill. m²	-13,9% ▼
Activité du trimestre Travaux Publics		+2,7% ▲
Activité cumulée Travaux Publics		+7,0% ▲
BPE	852 800 m3	+5,3% ▲
Nombre Appels Offre publiés		+3,9% ▲
Montant Appels Offre publiés		-4,9% ▼
Salariés	24 050 sal.	-0,9% ►
Intérimaires	2 813 ETP	+6,1% ▲
Dem. d'emplois	3 312 DEFM	-9,7% ▼
Défaillances	208 ent.	+35,1% ▲

Hautes-Alpes

		Evol N-1
Autorisations logements	1 400 logts	-39,2% ▼
Mises en chantier logements	1 500 logts	+13,3% ▲
Autorisations locaux	95 mill. m²	-20,9% ▼
Mises en chantier locaux	51 mill. m²	-28,4% ▼
Activité du trimestre Travaux Publics		+2,1% ▲
Activité cumulée Travaux Publics		+1,1% ▲
BPE	107 410 m3	-5,9% ▼
Nombre Appels Offre publiés		-3,4% ▼
Montant Appels Offre publiés		ns
Salariés	3 965 sal.	-2,2% ▼
Intérimaires	895 ETP	+16,0% ▲
Dem. d'emplois	378 DEFM	-4,1% ▼
Défaillances	20 ent.	+25,0% ▲

Bouches-du-Rhône

		Evol N-1
Autorisations logements	10 000 logts	-21,6% ▼
Mises en chantier logements	8 800 logts	-18,4% ▼
Autorisations locaux	1 160 mill. m²	-6,4% ▼
Mises en chantier locaux	676 mill. m²	-29,1% ▼
Activité du trimestre Travaux Publics		+7,2% ▲
Activité cumulée Travaux Publics		+9,2% ▲
BPE	1 183 610 m3	-5,8% ▼
Nombre Appels Offre publiés		+0,6% ►
Montant Appels Offre publiés		-6,3% ▼
Salariés	52 939 sal.	+1,7% ▲
Intérimaires	6 199 ETP	+5,8% ▲
Dem. d'emplois	8 350 DEFM	-10,4% ▼
Défaillances	422 ent.	+39,7% ▲

Vaucluse

		Evol N-1
Autorisations logements	3 600 logts	-17,2% ▼
Mises en chantier logements	2 900 logts	-14,0% ▼
Autorisations locaux	594 mill. m²	+89,9% ▲
Mises en chantier locaux	275 mill. m²	-18,4% ▼
Activité du trimestre Travaux Publics		+6,9% ▲
Activité cumulée Travaux Publics		+7,7% ▲
BPE	326 940 m3	-11,9% ▼
Nombre Appels Offre publiés		+9,0% ▲
Montant Appels Offre publiés		-19,5% ▼
Salariés	14 044 sal.	-1,0% ►
Intérimaires	1 271 ETP	+6,5% ▲
Dem. d'emplois	2 131 DEFM	-7,6% ▼
Défaillances	143 ent.	+58,9% ▲

Autorisations et mises en chantier de logements au cours des 12 derniers mois à fin juillet 2023

Autorisations et mises en chantier de locaux au cours des 12 derniers mois à fin juillet 2023

Activité Travaux Publics : évolution du chiffre d'affaires au 2ème trimestre 2023 comparé au 2ème trimestre 2022, **en valeur sans correction de l'inflation**

BPE : production brute de BPE des 12 derniers mois à fin mai 2023

Nombre d'appels d'offre travaux publiés au cours des 12 derniers mois à fin juillet* 2023

Salariés : effectifs salariés, en nombre de postes, à fin 1er trimestre 2023

Intérimaires : effectifs intérimaires employés en ETP brut dans la Construction, moyenne 3 mois à fin mai 2023

Dem. d'emplois : demandes d'emploi en fin de mois, de catégorie A, dans la Construction, à fin 2ème trimestre 2023

Défaillances : nb de défaillances d'entreprises de la Construction, cumulées sur 1 an à fin 2ème trimestre 2023

* Evolution sur 1 an par rapport à la même période N-1

Avec le concours des Membres de la CERC



Sources utilisées dans cette note de conjoncture :

- SDES, Sit@del2 (logements en date réelle estimée et locaux en date de prise en compte)
- SDES, ECLN (données brutes)
- Réseau des CERC, résultats enquête entretien-rénovation
- FNTP/INSEE
- Enquête FRTP / CERC
- UNICEM (données brutes)
- Vecteurplus
- ACOSS-URSSAF (données cvs)
- DARES (données brutes)
- INSEE (données brutes)
- Banque de France (données brutes)

Avec le concours des Membres du GIE Réseau des CERC

