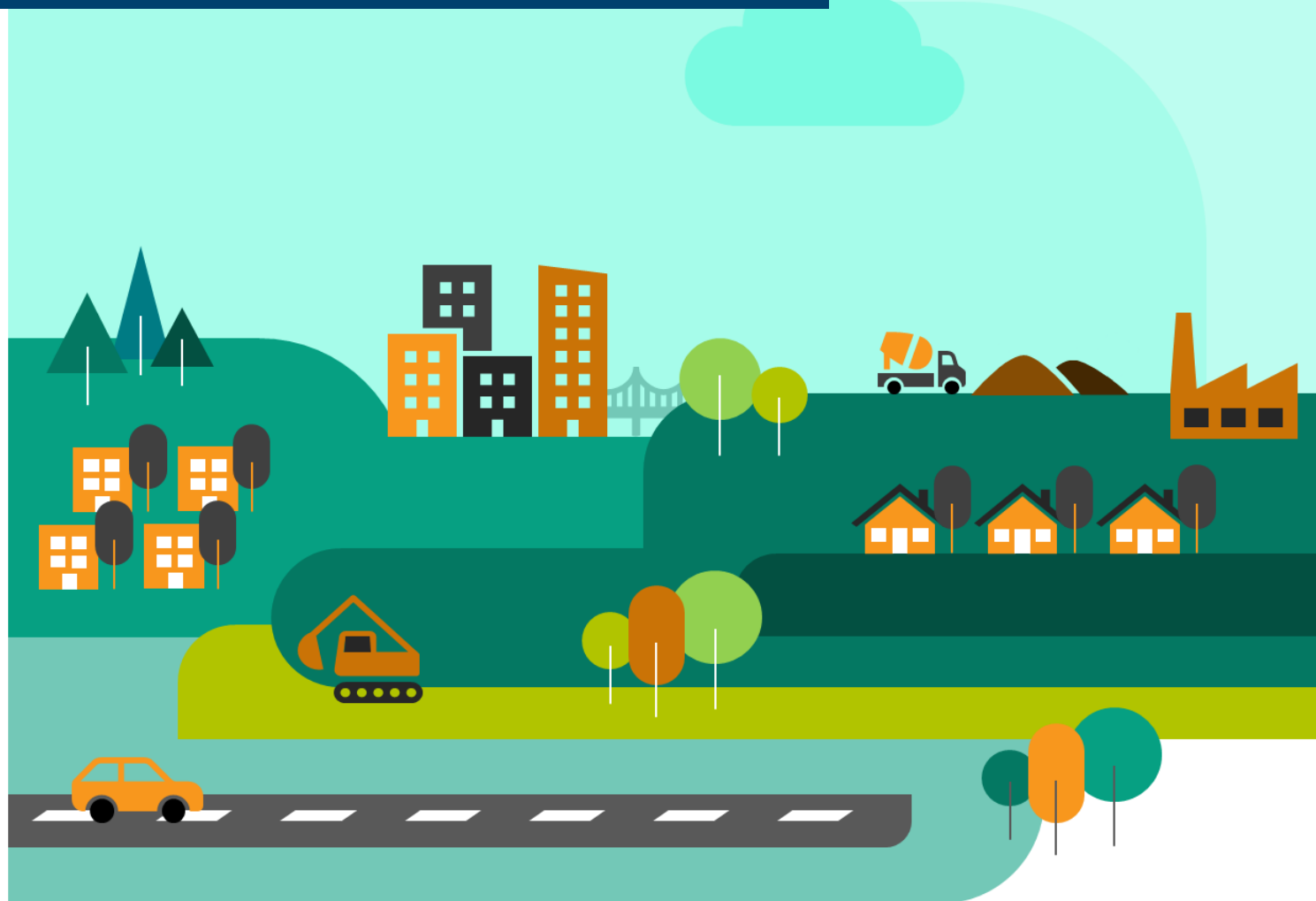


Var

BIBLIOTHÈQUE D'ANALYSES CONJONCTURELLES FILIERE CONSTRUCTION



Edition du 09-11-2023

VISION D'ENSEMBLE

Var

		Evol N-1
Autorisations logements	7 100 logts	-25,0% ▼
Mises en chantier logements	6 300 logts	-19,2% ▼
Mise en ventes de logements	2 340 logts	-9,9% ▼
Réservations de logements	2 010 logts	-36,6% ▼
Autorisations locaux	362 mill. m ²	-11,4% ▼
Mises en chantier locaux	213 mill. m ²	-27,5% ▼
Activité du trimestre Travaux Publics		-3,6% ▼
Activité cumulée Travaux Publics		-9,7% ▼
BPE	845 850 m ³	+3,5% ▲
Nombre Appels Offre publiés	1 040 AO	+4,0% ▲
Montant Appels Offre publiés	1,5 Md€	+1,4% ▲
Salariés	23 799 sal.	-1,1% ▼
Intérimaires	2 635 ETP	+0,4% ►
Dem. d'emplois	3 851 DEFM	-6,4% ▼

- Autorisations et mises en chantier de logements au cours des 12 derniers mois à fin sept. 2023
- Autorisations et mises en chantier de locaux au cours des 12 derniers mois à fin sept. 2023
- Mises en vente et réservations de logements neufs au cours des 12 derniers mois à fin juin 2023
- Activité Travaux Publics : évolution du chiffre d'affaires au 3ème trim. 2023 comparé au 3ème trim. 2022 en valeur (sans correction de l'effet prix)
- Activité cumulée Travaux Publics : évolution du chiffre d'affaires cumulé depuis le début de l'année à fin 3ème trim. 2023 comparé à un an plus tôt en valeur (sans correction de l'effet prix)
- BPE : production brute de BPE des 12 derniers mois à fin août 2023
- Nombre et montants des appels d'offre travaux publiés au cours des 12 derniers mois à fin sept. 2023
- Salariés : effectifs salariés, en nombre de postes, à fin 2ème trim. 2023
- Intérimaires : effectifs intérimaires employés dans la Construction, en ETP brut - moyenne 3 mois à fin juil. 2023
- Dem. d'emplois : demandeurs d'emploi en fin de mois de catégorie A dans la Construction à fin 3ème trim. 2023





BÂTIMENT

Construction de logements neufs

-19,2%



EN 1 AN
DES MISES EN CHANTIER
(CUMUL 12 MOIS - SIT. À FIN SEPT. 2023)

6 300 lgts

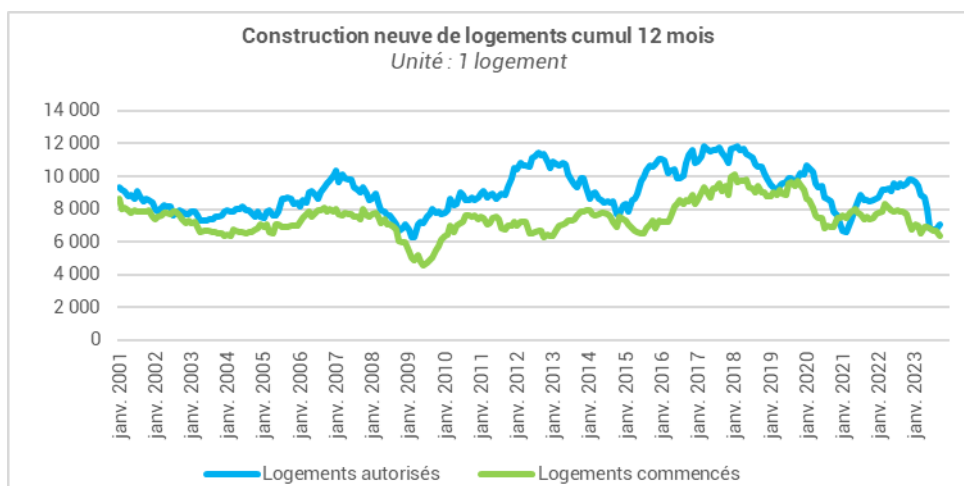
-25,0%



EN 1 AN
DES AUTORISATIONS
(CUMUL 12 MOIS - SIT. À FIN SEPT. 2023)

7 100 lgts

La construction neuve de logements (date réelle estimée)	Cumul 12 mois à fin septembre 2023 Evol 1 an		
Total logements <u>commencés</u>	6 300 lgts	-19,2%	▼
Dont individuels purs	1 500 lgts	-21,6%	▼
Dont individuels groupés	600 lgts	-20,4%	▼
Dont collectifs (y compris résidences)	4 300 lgts	-18,2%	▼
Total logements <u>autorisés</u>	7 100 lgts	-25,0%	▼
Dont individuels purs	1 700 lgts	-26,6%	▼
Dont individuels groupés	800 lgts	-27,6%	▼
Dont collectifs (y compris résidences)	4 600 lgts	-24,0%	▼



Sources :
SDES*, Sit@del2,
Estimations

*Service des données et études
statistiques

Avertissement : Dans les tableaux, en raison
des arrondis, des totaux peuvent légèrement
différer de la somme des éléments qui les
composent.





BÂTIMENT

Commercialisation de logements neufs

-9,9%



EN 1 AN
MISE EN VENTE LOGEMENTS
CUMUL 12 MOIS - À FIN T2 2023

2 340 lgts

-36,6%



EN 1 AN
RESERV. LOGEMENTS
CUMUL 12 MOIS - À FIN T2 2023

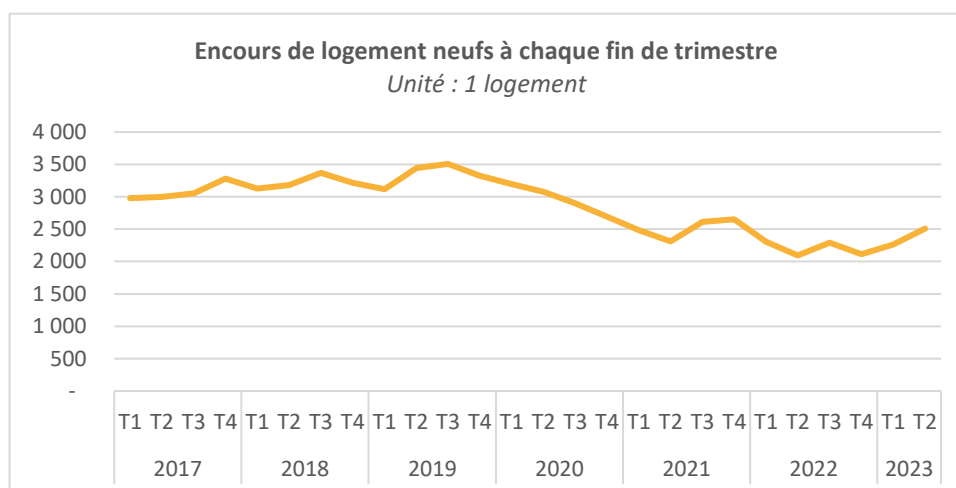
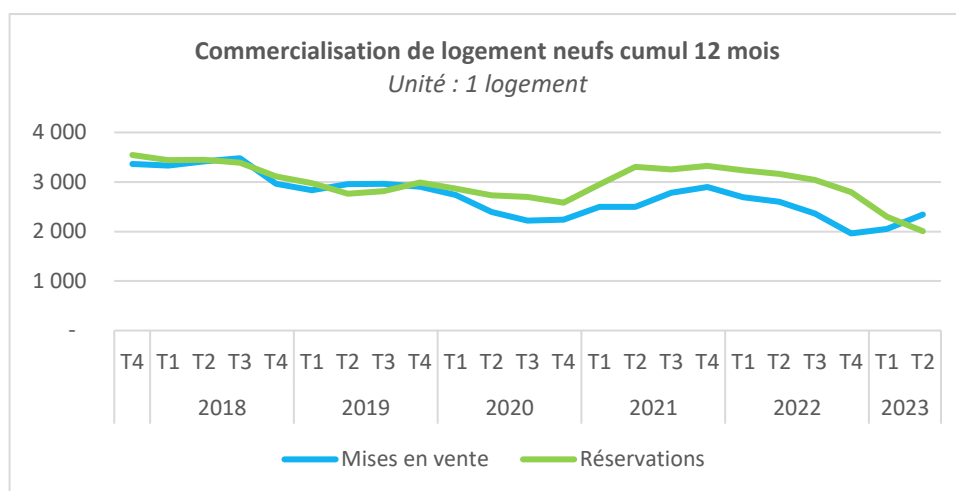
2 010 lgts

+19,8%



EN 1 AN
STOCK DISPONIBLE
À FIN T2 2023

2 510 lgts



Sources :
SDES, ECLN (données brutes)

Avertissement : L'enquête ECLN couvre les permis de 5 logements et plus destinés à la vente aux particuliers

(1) Mises en vente : nouveaux logements proposés à la commercialisation au cours du trimestre

(2) Réservations : réservations à la vente avec dépôts d'arrhes

(3) Stock disponible : logements proposés à la vente non encore réservés





BÂTIMENT

Construction de locaux neufs

-27,5%



EN 1 AN
DES MISES EN CHANTIER
(CUMUL 12 MOIS - SIT. À FIN SEPT. 2023)

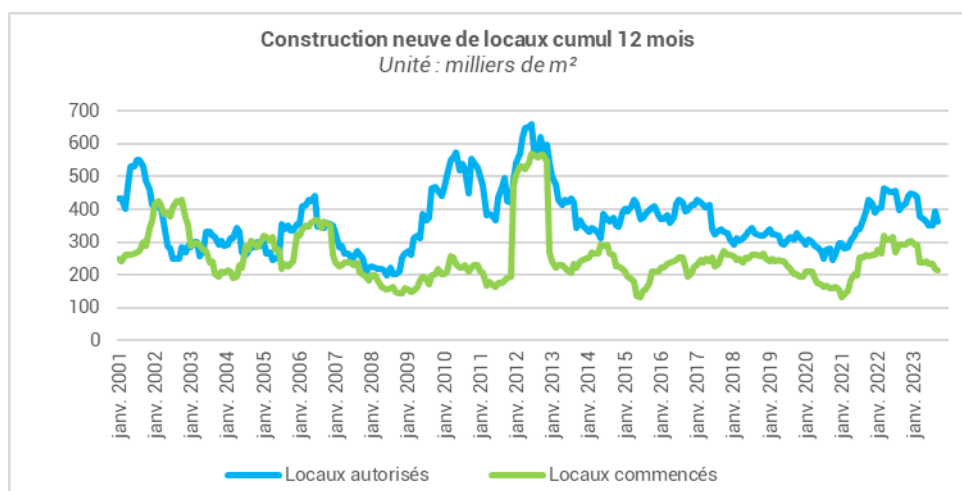
213 mill. m²

-11,4%



EN 1 AN
DES AUTORISATIONS
(CUMUL 12 MOIS - SIT. À FIN SEPT. 2023)

362 mill. m²



<u>Locaux mis en chantier</u> (date de prise en compte)	Situation à fin septembre 2023 Cumul 12 mois - Evol 1 an		
Total locaux commencés	213 mill. m²	-27,5%	▼
Bâtiments agricoles	16 mill. m²	-32,0%	▼
Secteur privé non agricole	170 mill. m²	-22,7%	▼
Dont locaux industriels	15 mill. m ²	+4,9%	▲
Dont commerces	41 mill. m ²	+4,6%	▲
Dont bureaux	46 mill. m ²	-11,5%	▼
Dont entrepôts	46 mill. m ²	-52,6%	▼
Dont autres locaux	22 mill. m ²	+28,3%	▲
Secteur public	27 mill. m²	-46,0%	▼

<u>Locaux autorisés</u> (date de prise en compte)	Situation à fin septembre 2023 Cumul 12 mois - Evol 1 an		
Total locaux autorisés	362 mill. m²	-11,4%	▼
Bâtiments agricoles	48 mill. m²	-19,5%	▼
Secteur privé non agricole	233 mill. m²	-18,1%	▼
Dont locaux industriels	6 mill. m ²	-75,5%	▼
Dont commerces	78 mill. m ²	-10,3%	▼
Dont bureaux	47 mill. m ²	-40,5%	▼
Dont entrepôts	57 mill. m ²	+10,3%	▲
Dont autres locaux	45 mill. m ²	+7,8%	▲
Secteur public	81 mill. m²	+25,6%	▲

Sources :
SDES*, Sit@del2,
En date de prise en compte

*Service des données et études
statistiques

Avertissement : les statistiques de la construction neuve de locaux à usage autre qu'habitation restent pour l'heure publiées par le SDES en date de prise en compte (DPC). L'analyse de ces séries mérite donc beaucoup de précaution.





TRAVAUX PUBLICS

Activité trimestrielle et cumulée

-3,6%



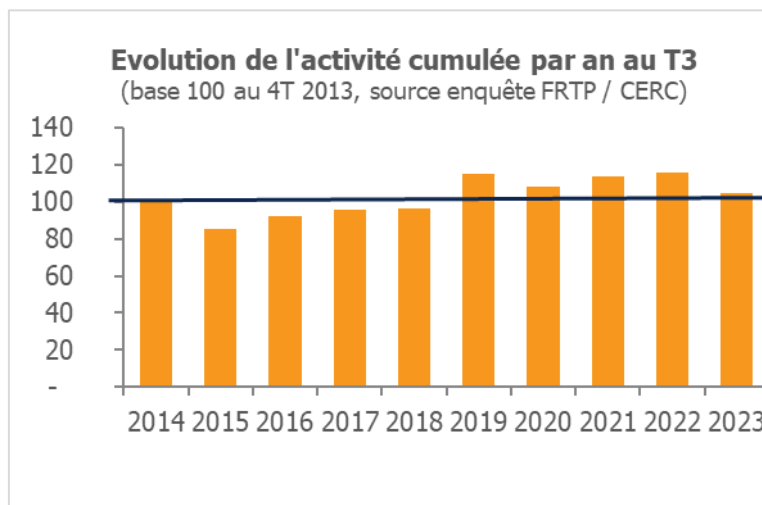
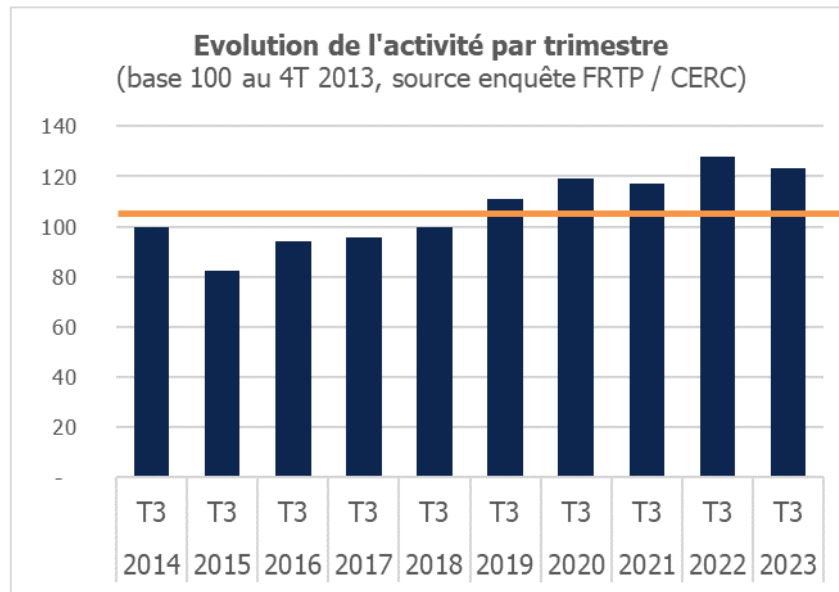
EN 1 AN
ACTIVITÉ DU TRIMESTRE
3^{ème} trimestre 2023 (évol. 1 an)

-9,7%



EN 1 AN
ACTIVITÉ CUMULÉE
3^{ème} trimestre 2023 (évol. 1 an)

Les évolutions sont calculées en comparant à la même période N-1, en valeur sans correction de l'inflation



Source :
Enquête FRTP / CERC





Production de Béton Prêt à l'Emploi (BPE)

+3,5%

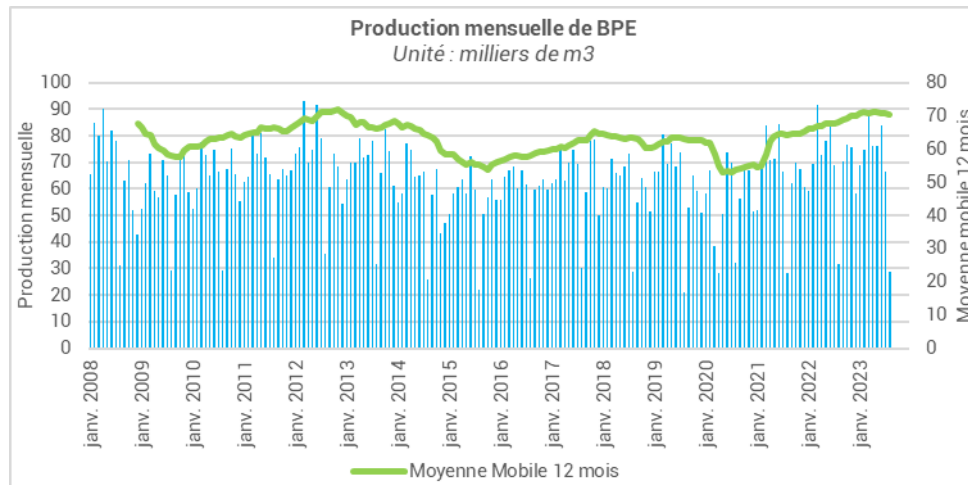


(CUMUL 12 mois – SIT. A FIN AOÛT 2023)

PRODUCTION DE BPE

EVOL. 1 AN

845 850 m³



Sources :

UNICEM pour le BPE, SFIC pour le ciment
(données brutes, non cvs, non cjo)





COMMANDE PUBLIQUE

Nombre d'appels d'offre travaux publiés

+4,0%



EN 1 AN
Nombre d'appels d'offre travaux publiés

CUMUL 12 MOIS – SIT. À FIN SEPT. 2023

1 040 AO

+1,4%



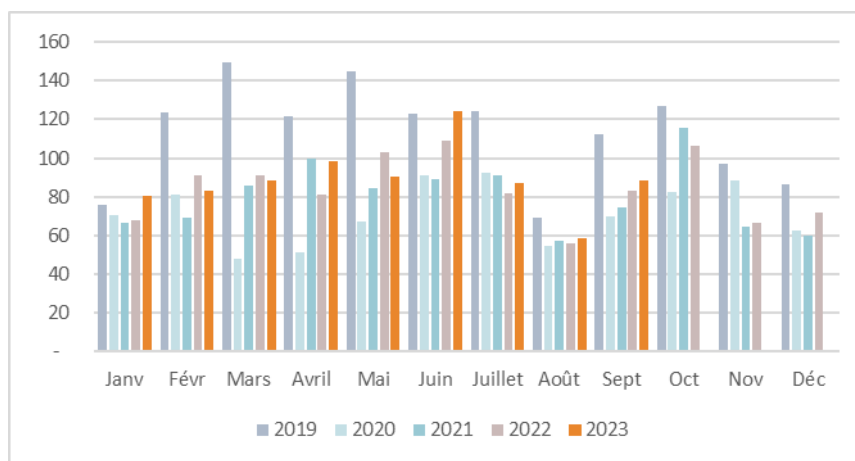
EN 1 AN
Montant des appels d'offre travaux publiés

CUMUL 12 MOIS – SIT. À FIN SEPT. 2023

1 503 M€

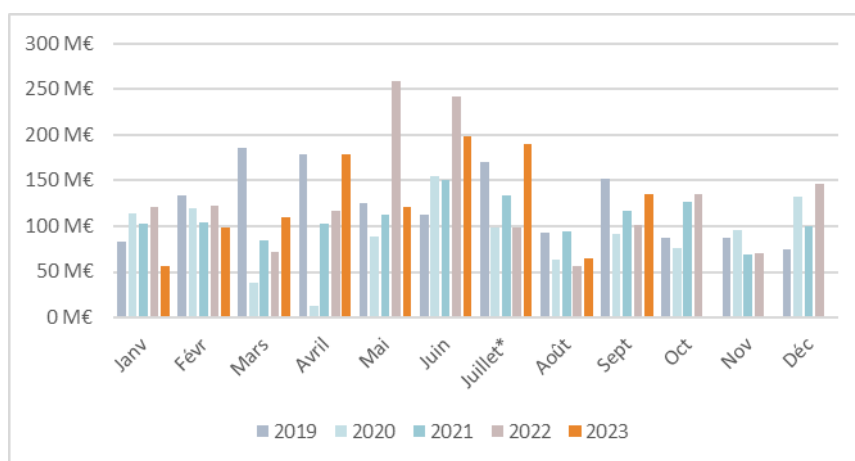
Évolution mensuelle du nombre d'offres publiques de travaux publiées

Unité : nombre d'appels d'offre publiés



Évolution mensuelle des montants des offres publiques de travaux publiées

Unité : montants de travaux en M€



Source :
VecteurPlus





EMPLOI

Emploi salarié et intérimaire

-1,1% ▼

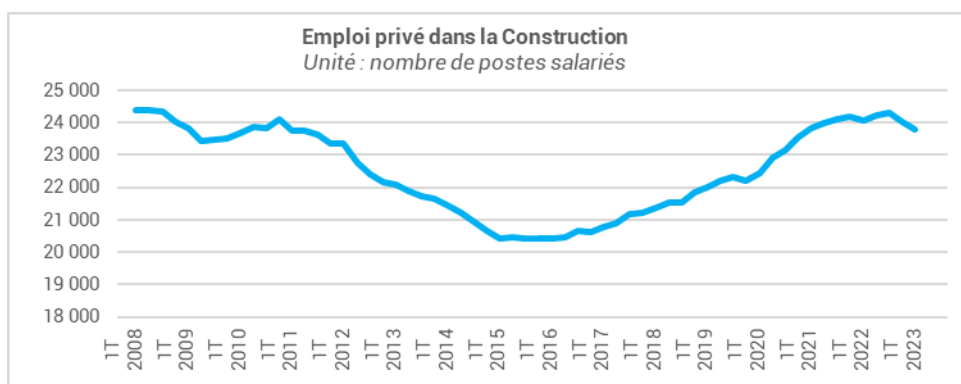
EN 1 AN
DE L'EMPLOI SALARIÉ
AU 2^e TRIMESTRE 2023 (évo1 1an)

23 799 sal.

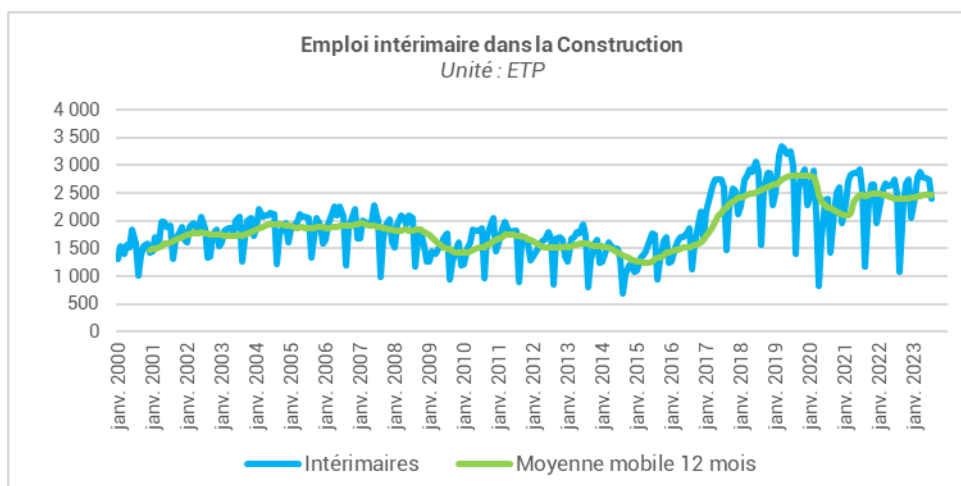
+0,4% ►

EN 1 AN
DES INTERIMAIRES CONSTRUCTION
MOYENNE 3 MOIS À FIN JUILLET 2023

2 635 ETP



Source :
ACOSS – URSSAF (données cvs)
Les données correspondent à un nombre de postes salariés.

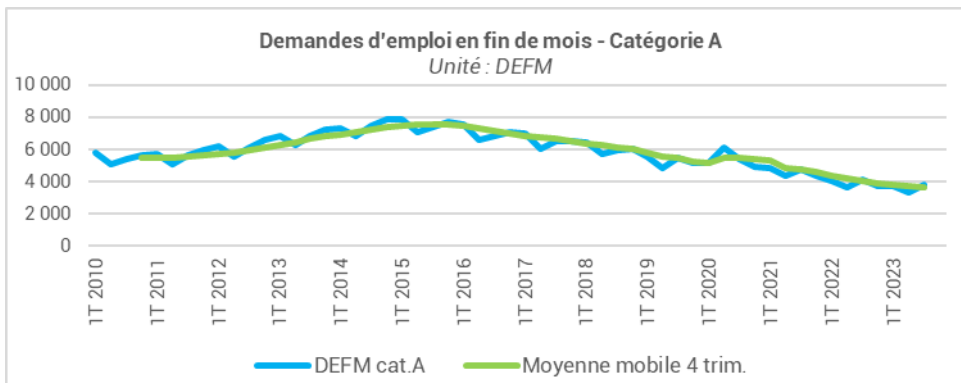
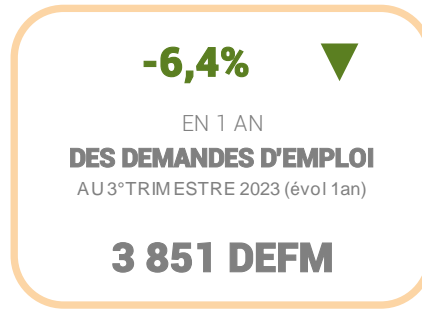


Source :
DARES (données brutes – ETP)





Demande d'emploi



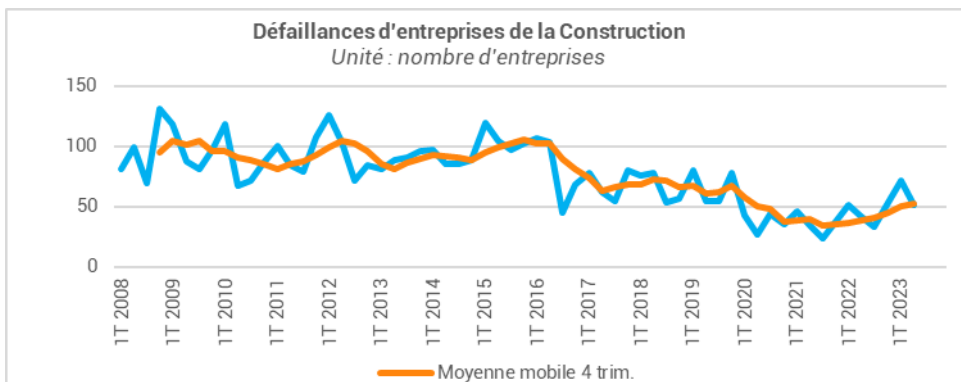
Source :
Pôle emploi-DARES, STMT (Statistiques Mensuelles du marché du travail). Données brutes

Ces données (brutes) présentent les séries des demandeurs d'emploi fin de mois (DEFM) en catégorie A recherchant un métier dans la Construction, qu'ils soient issus d'une entreprise de la Construction ou non.

Des modifications récentes du suivi du parcours du demandeur d'emploi ne permettent plus, en effet, de disposer de l'information sur son activité antérieure

Défaillances

Défaillances d'entreprises dans le secteur de la Construction	2 ^e trimestre 2023 - Evol 1 an		
Défaillances au cours du trimestre	51 défaillances	+21,4%	▲
Défaillances cumulées des 4 derniers trim.	208 défaillances	+35,1%	▲
Effectifs salariés des entreprises défaillantes au cours du trimestre	424 salariés	n.s.	
Effectifs salariés cumulés des entreprises défaillantes au cours des 4 derniers trimestres	851 salariés	+124,5%	▲



Source :
Banque de France (données brutes)

Les défaillances comptabilisées concernent des entreprises en tant qu'unités légales (entités identifiées par un SIREN). Ces unités légales défaillantes au cours d'une année civile N sont identifiées grâce à la collecte exhaustive des événements judiciaires par la Banque de France. Les dénombrements couvrent les redressements et liquidations judiciaires, en date de jugement. Ces séries sont stabilisées dans un laps de temps de deux mois. Ce mode de collecte atténue la volatilité des séries comparativement aux statistiques en date de publication.



PRINCIPALES TENDANCES DÉPARTEMENTALES SUR UN AN*

Alpes-de-Haute-Provence

		Evol N-1	
Autorisations logements	900 logts	-29,2%	▼
Mises en chantier logements	700 logts	-8,3%	▼
Mise en ventes de logements	290 logts	+96,6%	▲
Réservations de logements	90 logts	+17,3%	▲
Autorisations locaux	84 mill. m²	-6,1%	▼
Mises en chantier locaux	37 mill. m²	-27,8%	▼
Activité du trimestre Travaux Publics		-3,5%	▼
Activité cumulée Travaux Publics		+4,8%	▲
BPE	146 830 m3	+8,4%	▲
Nombre Appels Offre publiés	280 AO	-8,4%	▼
Montant Appels Offre publiés	0,3 Md€	-17,9%	▼
Salariés	3 414 sal.	-2,4%	▼
Intérimaires	447 ETP	+9,7%	▲
Dem. d'emplois	601 DEFM	-12,8%	▼

Alpes-Maritimes

		Evol N-1	
Autorisations logements	5 500 logts	-28,8%	▼
Mises en chantier logements	5 200 logts	+4,5%	▲
Mise en ventes de logements	2 300 logts	-1,9%	▼
Réservations de logements	2 080 logts	-26,6%	▼
Autorisations locaux	338 mill. m²	+46,6%	▲
Mises en chantier locaux	283 mill. m²	+142,2%	▲
Activité du trimestre Travaux Publics		+4,6%	▲
Activité cumulée Travaux Publics		+7,6%	▲
BPE	670 620 m3	-12,3%	▼
Nombre Appels Offre publiés	940 AO	+2,9%	▲
Montant Appels Offre publiés	1,5 Md€	+4,9%	▲
Salariés	25 588 sal.	-0,8%	►
Intérimaires	2 533 ETP	-1,5%	▼
Dem. d'emplois	4 481 DEFM	-9,6%	▼

Var

		Evol N-1	
Autorisations logements	7 100 logts	-25,0%	▼
Mises en chantier logements	6 300 logts	-19,2%	▼
Mise en ventes de logements	2 340 logts	-9,9%	▼
Réservations de logements	2 010 logts	-36,6%	▼
Autorisations locaux	362 mill. m²	-11,4%	▼
Mises en chantier locaux	213 mill. m²	-27,5%	▼
Activité du trimestre Travaux Publics		-3,6%	▼
Activité cumulée Travaux Publics		-9,7%	▼
BPE	845 850 m3	+3,5%	▲
Nombre Appels Offre publiés	1 040 AO	+4,0%	▲
Montant Appels Offre publiés	1,5 Md€	+1,4%	▲
Salariés	23 799 sal.	-1,1%	▼
Intérimaires	2 635 ETP	+0,4%	►
Dem. d'emplois	3 851 DEFM	-6,4%	▼

Hautes-Alpes

		Evol N-1	
Autorisations logements	1 300 logts	-39,3%	▼
Mises en chantier logements	1 300 logts	+1,2%	▲
Mise en ventes de logements	390 logts	+28,1%	▲
Réservations de logements	290 logts	-47,4%	▼
Autorisations locaux	91 mill. m²	-20,3%	▼
Mises en chantier locaux	54 mill. m²	-23,6%	▼
Activité du trimestre Travaux Publics		+3,8%	▲
Activité cumulée Travaux Publics		-3,0%	▼
BPE	110 350 m3	-6,3%	▼
Nombre Appels Offre publiés	310 AO	-2,4%	▼
Montant Appels Offre publiés	0,4 Md€	+58,3%	▲
Salariés	3 957 sal.	-2,6%	▼
Intérimaires	985 ETP	+11,6%	▲
Dem. d'emplois	346 DEFM	-16,6%	▼

Bouches-du-Rhône

		Evol N-1	
Autorisations logements	8 600 logts	-34,2%	▼
Mises en chantier logements	8 800 logts	-14,3%	▼
Mise en ventes de logements	3 350 logts	+0,8%	►
Réservations de logements	3 330 logts	-38,6%	▼
Autorisations locaux	1 080 mill. m²	-6,9%	▼
Mises en chantier locaux	679 mill. m²	-27,3%	▼
Activité du trimestre Travaux Publics		-2,1%	▼
Activité cumulée Travaux Publics		+4,7%	▲
BPE	1 183 930 m3	-3,7%	▼
Nombre Appels Offre publiés	1 540 AO	-1,7%	▼
Montant Appels Offre publiés	2,5 Md€	-2,3%	▼
Salariés	52 423 sal.	+0,7%	►
Intérimaires	6 245 ETP	+4,4%	▲
Dem. d'emplois	8 909 DEFM	-10,5%	▼

Vaucluse

		Evol N-1	
Autorisations logements	3 200 logts	-31,8%	▼
Mises en chantier logements	2 500 logts	-24,3%	▼
Mise en ventes de logements	720 logts	-25,8%	▼
Réservations de logements	690 logts	-39,3%	▼
Autorisations locaux	396 mill. m²	-24,4%	▼
Mises en chantier locaux	172 mill. m²	-53,6%	▼
Activité du trimestre Travaux Publics		-9,5%	▼
Activité cumulée Travaux Publics		-5,9%	▼
BPE	359 750 m3	-10,6%	▼
Nombre Appels Offre publiés	650 AO	+11,4%	▲
Montant Appels Offre publiés	0,7 Md€	-13,6%	▼
Salariés	13 944 sal.	-1,8%	▼
Intérimaires	1 242 ETP	+6,9%	▲
Dem. d'emplois	2 317 DEFM	-8,8%	▼

Sources utilisées dans cette note de conjoncture :

-SDES, Sit@del2 (logements en date réelle estimée et locaux en date de prise en compte)	-Réseau des CERC, résultats enquête entretien-rénovation	-VecteurPlus
-SDES, ECLN (données brutes)	-FNTP/INSEE	-ACOSS-URSSAF (données cvs)
	-Enquête FRTP/CERC	-DARES (données brutes)
	-UNICEM (données brutes)	-INSEE (données brutes)
		-Banque de France (données brutes)

* Evolution sur 1 an par rapport à la même période N-1

- Autorisations et mises en chantier de logements au cours des 12 derniers mois à fin sept. 2023
- Autorisations et mises en chantier de locaux au cours des 12 derniers mois à fin sept. 2023
- Mises en vente et réservations de logements neufs au cours des 12 derniers mois à fin juin 2023
- Activité Travaux Publics : évolution du chiffre d'affaires au 3ème trim. 2023 comparé au 3ème trim. 2022 en valeur (sans correction de l'effet prix)
- Activité cumulée Travaux Publics : évolution du chiffre d'affaires cumulé depuis le début de l'année à fin 3ème trim. 2023 comparé à un an plus tôt en valeur (sans correction de l'effet prix)
- BPE : production brute de BPE des 12 derniers mois à fin août 2023
- Nombre et montants des appels d'offre travaux publiés au cours des 12 derniers mois à fin sept. 2023
- Salariés : effectifs salariés, en nombre de postes, à fin 2ème trim. 2023
- Intérimaires : effectifs intérimaires employés dans la Construction, en ETP brut - moyenne 3 mois à fin juil. 2023
- Dem. d'emplois : demandeurs d'emploi en fin de mois de catégorie A dans la Construction à fin 3ème trim. 2023

Avec le concours des Membres de la CERC



CERC Provence-Alpes-Côte d'Azur
Tél. : 04-88-22-66-50
Mail : cerc.paca@i-carre.net
www.cerc-paca.fr

Avec le concours des Membres du GIE Réseau des CERC