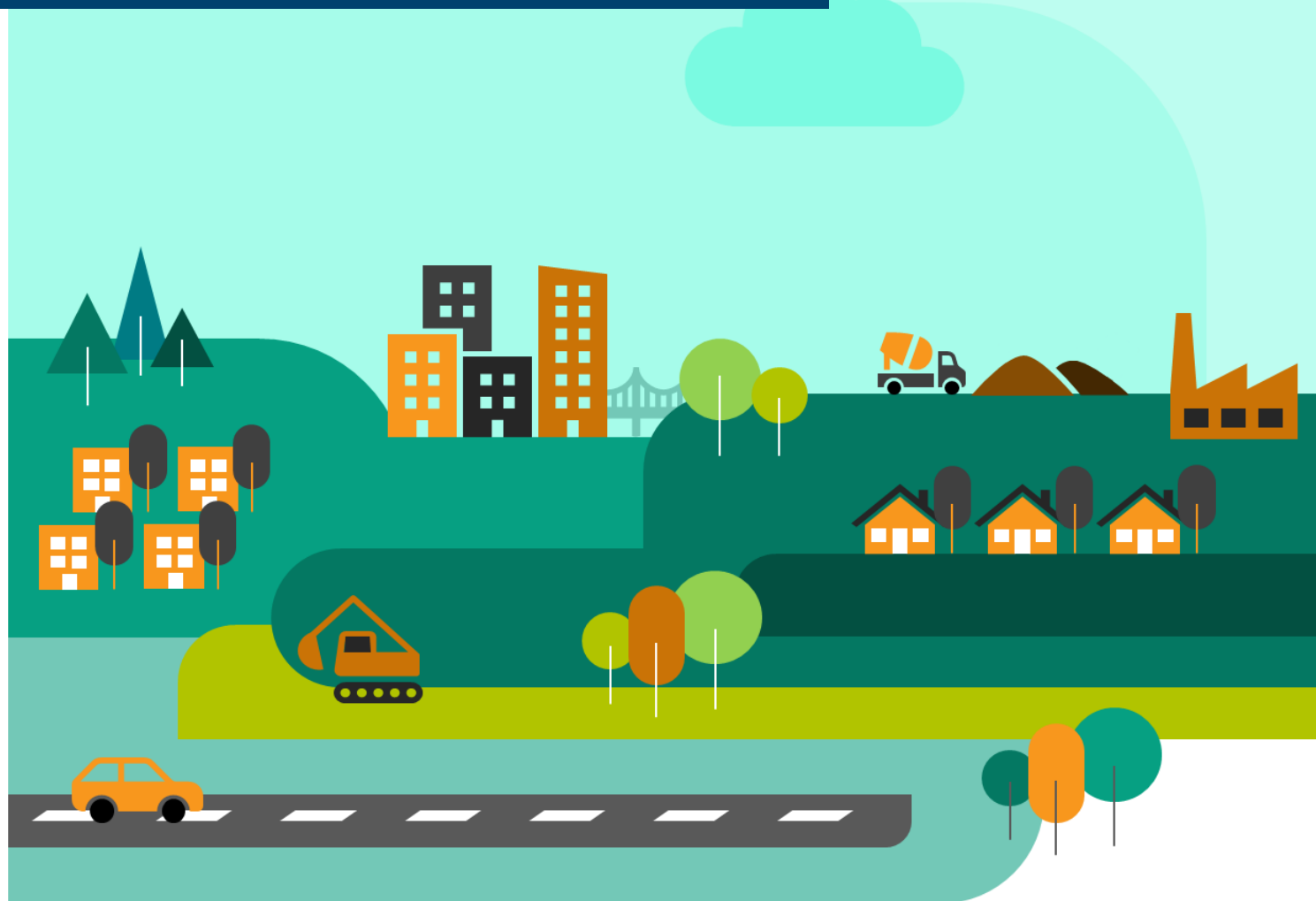


Hautes-Alpes

BIBLIOTHÈQUE D'ANALYSES CONJONCTURELLES FILIERE CONSTRUCTION



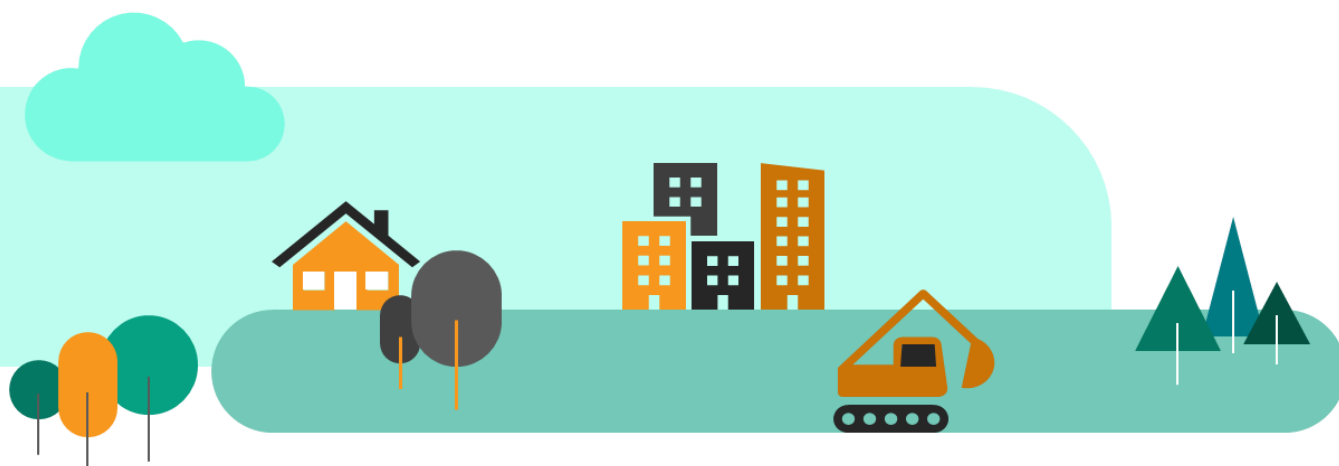
Edition du 08-03-2024

VISION D'ENSEMBLE

Hautes-Alpes

		Evol N-1
Autorisations logements	1 300 logts	-37,3% ▼
Mises en chantier logements	1 400 logts	+19,8% ▲
Mise en ventes de logements	240 logts	-52,3% ▼
Réservations de logements	300 logts	-22,9% ▼
Autorisations locaux	64 mill. m ²	-50,7% ▼
Mises en chantier locaux	59 mill. m ²	-18,1% ▼
Activité du trimestre Travaux Publics		-0,0% ►
Activité cumulée Travaux Publics		+0,9% ►
BPE	110 050 m ³	-3,2% ▼
Nombre Appels Offre publiés	320 AO	-6,5% ▼
Montant Appels Offre publiés	410 M€	+21,9% ▲
Salariés	4 005 sal.	+0,0% ►
Intérimaires	824 ETP	-0,3% ►
Dem. d'emplois	381 DEFM	-9,3% ▼

- Autorisations et mises en chantier de logements au cours des 12 derniers mois à fin jan. 2024
- Autorisations et mises en chantier de locaux au cours des 12 derniers mois à fin jan. 2024
- Mises en vente et réservations de logements neufs au cours des 12 derniers mois à fin déc. 2023
- Activité Travaux Publics : évolution du chiffre d'affaires au 4e trim. 2023 comparé au 4e trim. 2022 en valeur (sans correction de l'effet prix)
- Activité cumulée Travaux Publics : évolution du chiffre d'affaires cumulé depuis le début de l'année à fin 4e trim. 2023 comparé à un an plus tôt en valeur (sans correction de l'effet prix)
- BPE : production brute de BPE des 12 derniers mois à fin nov. 2023
- Nombre et montants des appels d'offre travaux publiés au cours des 12 derniers mois à fin janv. 2024
- Salariés : effectifs salariés, en nombre de postes, à fin 3e trim. 2023
- Intérimaires : effectifs intérimaires employés dans la Construction, en ETP brut - moyenne 3 mois à fin déc. 2023
- Dem. d'emplois : demandeurs d'emploi en fin de mois de catégorie A dans la Construction à fin 4e trim. 2023





BÂTIMENT

Construction de logements neufs

+19,8% ▲

EN 1 AN
MISES EN CHANTIER
CUMUL 12 MOIS - À FIN JAN. 2024

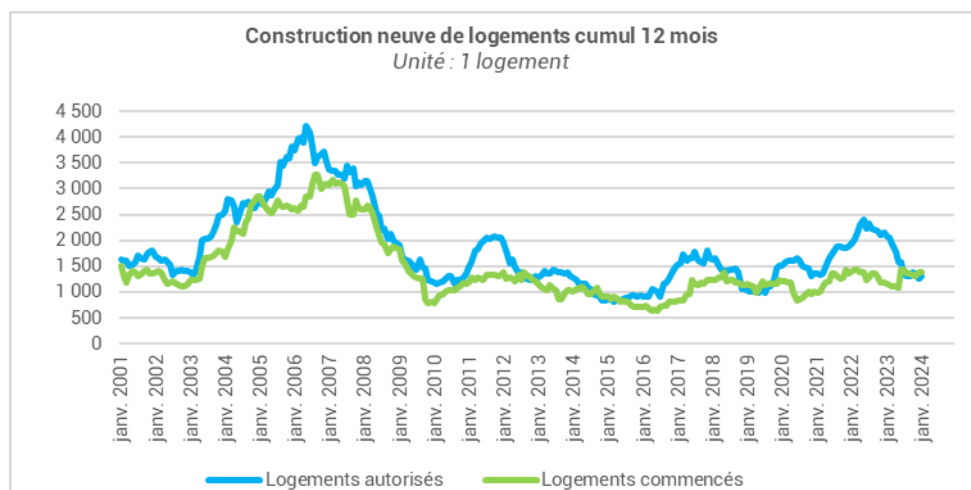
1 390 lgts

-37,3% ▼

EN 1 AN
AUTORISATIONS
CUMUL 12 MOIS - À FIN JAN. 2024

1 300 lgts

La construction neuve de logements (date réelle estimée)	Cumul 12 mois à fin janvier 2024 Evol 1 an		
Total logements <u>commencés</u>	1 390 lgts	+19,8%	▲
Dont individuels purs	430 lgts	-24,2%	▼
Dont individuels groupés	160 lgts	+6,1%	▲
Dont collectifs (y compris résidences)	800 lgts	+80,2%	▲
Total logements <u>autorisés</u>	1 300 lgts	-37,3%	▼
Dont individuels purs	420 lgts	-33,7%	▼
Dont individuels groupés	160 lgts	-42,6%	▼
Dont collectifs (y compris résidences)	720 lgts	-37,9%	▼



Sources :
SDES*, Sit@del2,
Estimations

*Service des données et études
statistiques

Avertissement : Dans les tableaux, en raison
des arrondis, des totaux peuvent légèrement
différer de la somme des éléments qui les
composent.





BÂTIMENT

Commercialisation de logements neufs

-52,3%



EN 1 AN
MISES EN VENTE
CUMUL 12 MOIS - À FIN DÉC. 2023

240 lgts

-22,9%



EN 1 AN
RÉSERVATIONS
CUMUL 12 MOIS - À FIN DÉC. 2023

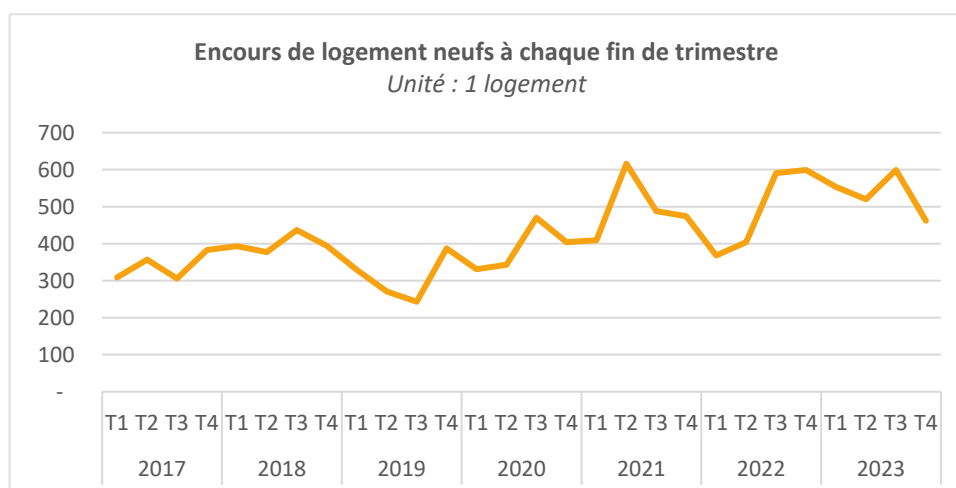
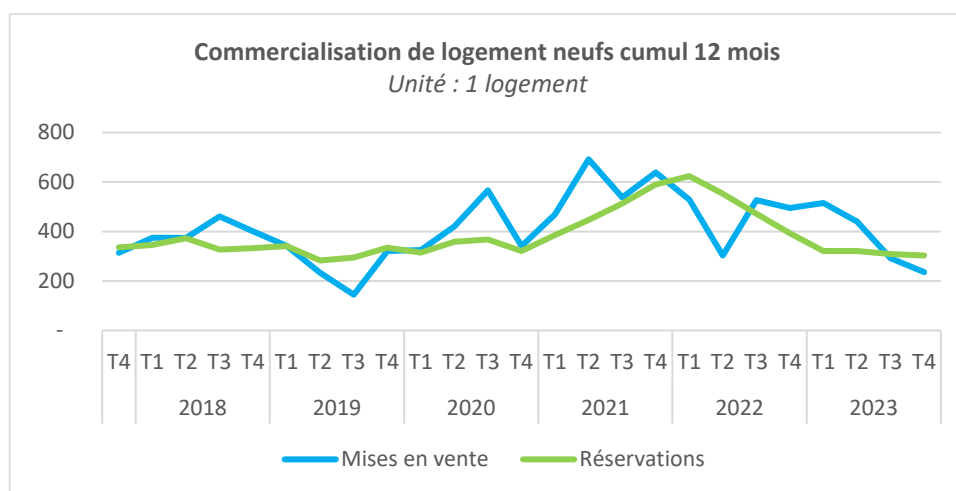
300 lgts

-22,9%



EN 1 AN
STOCK DISPONIBLE
À FIN DÉC. 2023

460 lgts



Sources :
SDES, ECLN (données brutes)

Avertissement : L'enquête ECLN couvre les permis de 5 logements et plus destinés à la vente aux particuliers

(1) Mises en vente : nouveaux logements proposés à la commercialisation au cours du trimestre

(2) Réservations : réservations à la vente avec dépôts d'arrhes

(3) Stock disponible : logements proposés à la vente non encore réservés





BÂTIMENT

Construction de locaux neufs

-18,1% ▼

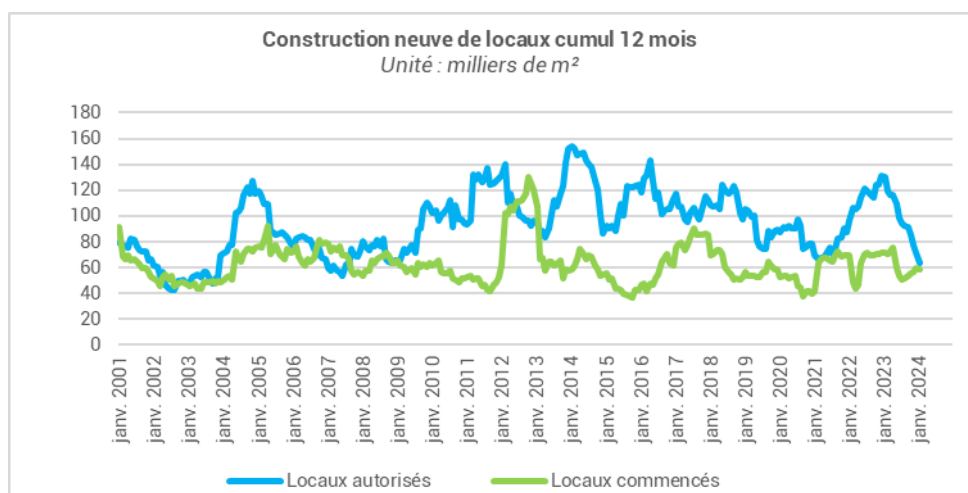
EN 1 AN
MISES EN CHANTIER
CUMUL 12 MOIS - À FIN JAN. 2024

59 mill. m²

-50,7% ▼

EN 1 AN
AUTORISATIONS
CUMUL 12 MOIS - À FIN JAN. 2024

64 mill. m²



Locaux mis en chantier (date de prise en compte)	Situation à fin janvier 2024 Cumul 12 mois - Evol 1 an		
Total locaux commencés	59 mill. m²	-18,1%	▼
Bâtiments agricoles	11 mill. m²	-56,6%	▼
Secteur privé non agricole	26 mill. m²	-25,7%	▼
Dont locaux industriels	1 mill. m ²	-34,1%	▼
Dont commerces	6 mill. m ²	-48,6%	▼
Dont bureaux	4 mill. m ²	-38,8%	▼
Dont entrepôts	6 mill. m ²	-45,8%	▼
Dont autres locaux	9 mill. m ²	+89,5%	▲
Secteur public	22 mill. m²	+100,4%	▲

Locaux autorisés (date de prise en compte)	Situation à fin janvier 2024 Cumul 12 mois - Evol 1 an		
Total locaux autorisés	64 mill. m²	-50,7%	▼
Bâtiments agricoles	11 mill. m²	-64,1%	▼
Secteur privé non agricole	40 mill. m²	-34,5%	▼
Dont locaux industriels	3 mill. m ²	-39,5%	▼
Dont commerces	13 mill. m ²	-7,4%	▼
Dont bureaux	7 mill. m ²	-12,3%	▼
Dont entrepôts	11 mill. m ²	+59,1%	▲
Dont autres locaux	6 mill. m ²	-78,7%	▼
Secteur public	13 mill. m²	-65,4%	▼

Sources :
SDES*, Sit@del2,
En date de prise en compte

*Service des données et études
statistiques

Avertissement : les statistiques de la construction neuve de locaux à usage autre qu'habitation restent pour l'heure publiées par le SDES en date de prise en compte (DPC). L'analyse de ces séries mérite donc beaucoup de précaution.





TRAVAUX PUBLICS

Activité trimestrielle et cumulée

-0,0%



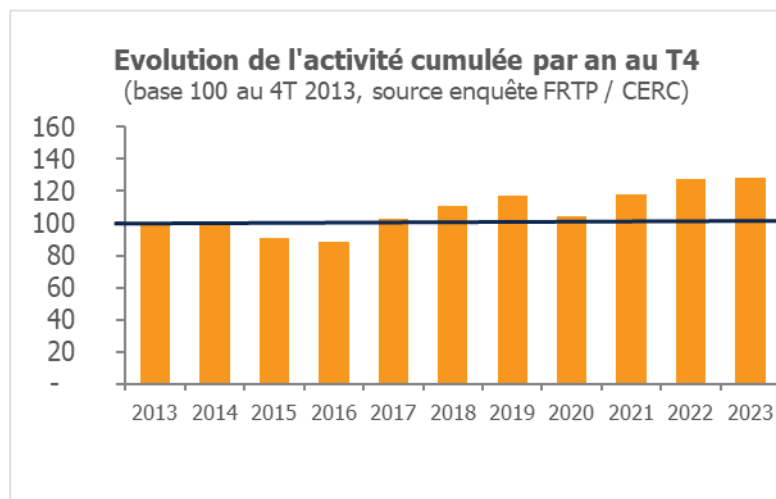
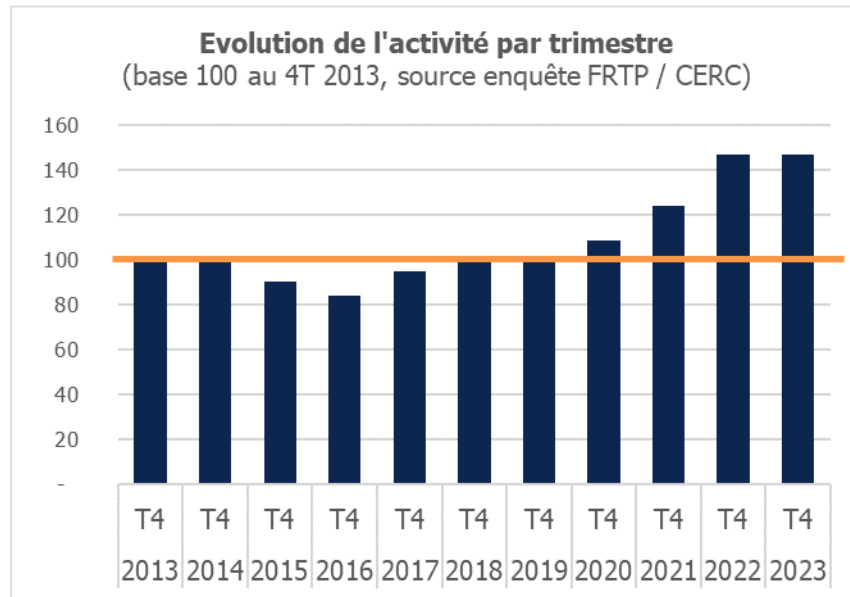
EN 1 AN
ACTIVITÉ DU TRIMESTRE
AU 4^{ÈME} TRIMESTRE 2023

+0,9%



EN 1 AN
ACTIVITÉ CUMULÉE
AU 4^{ÈME} TRIMESTRE 2023

Les évolutions sont calculées en comparant à la même période N-1, en valeur sans correction de l'inflation



Source :
Enquête FRTP / CERC





Production de Béton Prêt à l'Emploi (BPE)

-3,2%

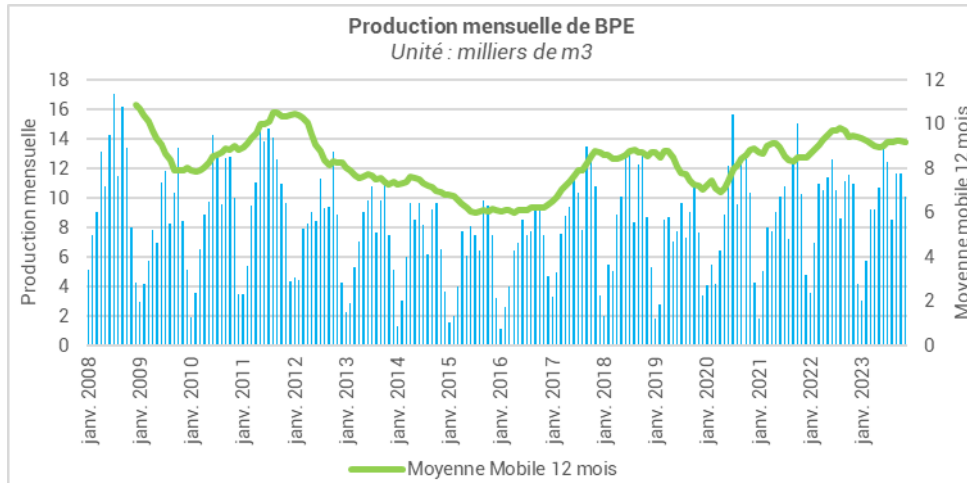


EN 1 AN

PRODUCTION DE BPE

CUMUL 12 MOIS - À FIN NOV. 2023

110 050 m³



Sources :

UNICEM pour le BPE, SFIC pour le ciment
(données brutes, non cvs, non cjo)





COMMANDE PUBLIQUE

Nombre d'appels d'offre travaux publiés

-6,5%



EN 1 AN

APPELS D'OFFRE TRAVAUX PUBLIÉS

CUMUL 12 MOIS – À FIN JAN. 2024

320 AO

+21,9%

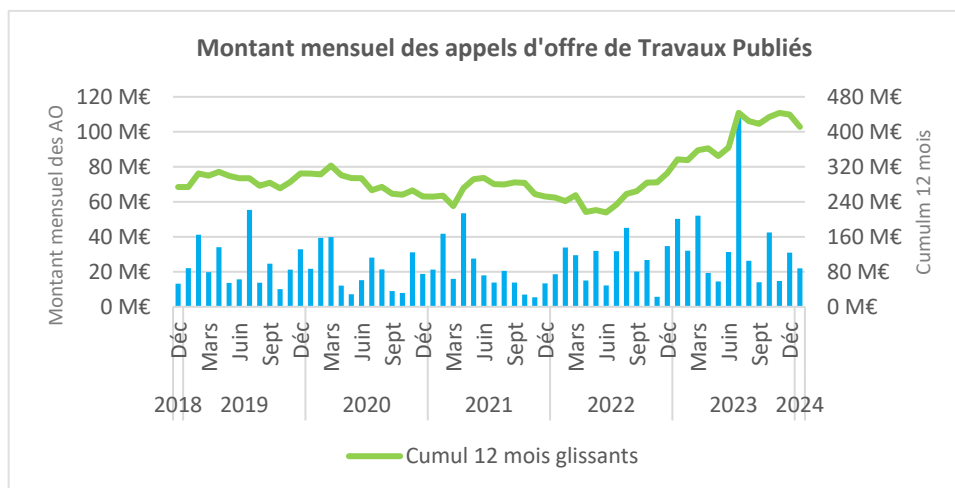
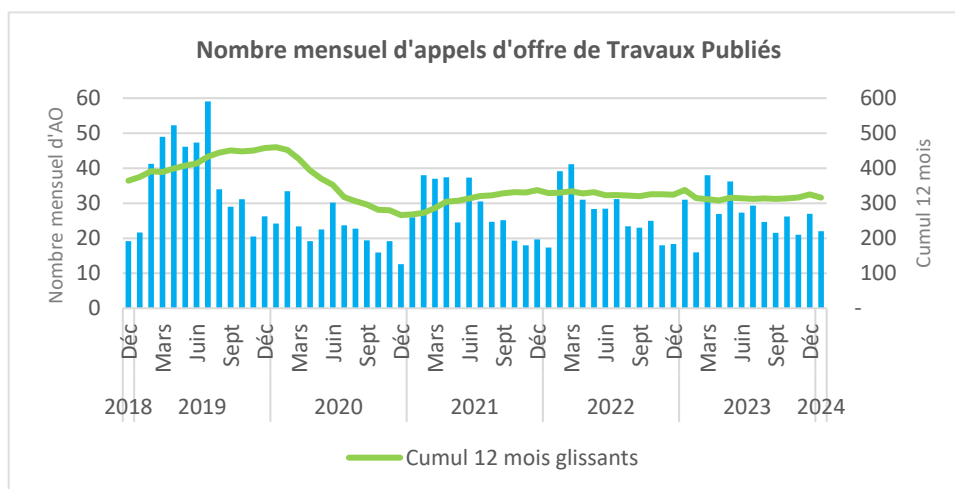


EN 1 AN

MONTANT DES APPELS D'OFFRE TRAVAUX PUBLIÉS

CUMUL 12 MOIS – À FIN JAN. 2024

410 M€



Source :
VecteurPlus





EMPLOI

Emploi salarié et intérimaire

+0,0%



EN 1 AN
SALARIÉS CONSTRUCTION

À FIN 3^{ÈME} TRIM. 2023

4 005 sal.

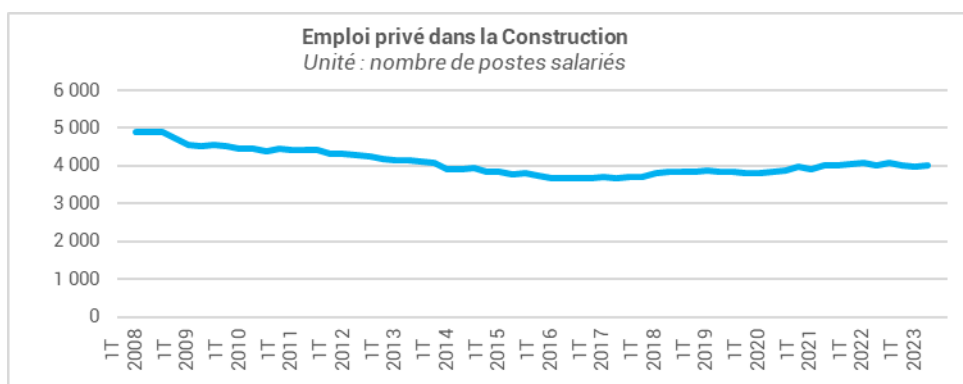
-0,3%



EN 1 AN
INTÉRIMAIRES CONSTRUCTION

MOYENNE 3 MOIS À FIN DÉC. 2023

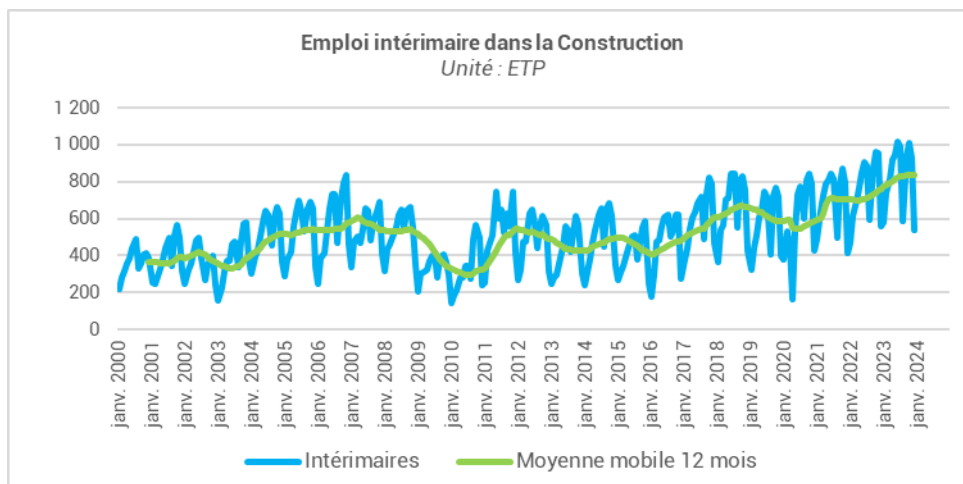
824 ETP



Source :

ACOSS – URSSAF (données cvs)

Les données correspondent à un nombre de postes salariés.



Source :

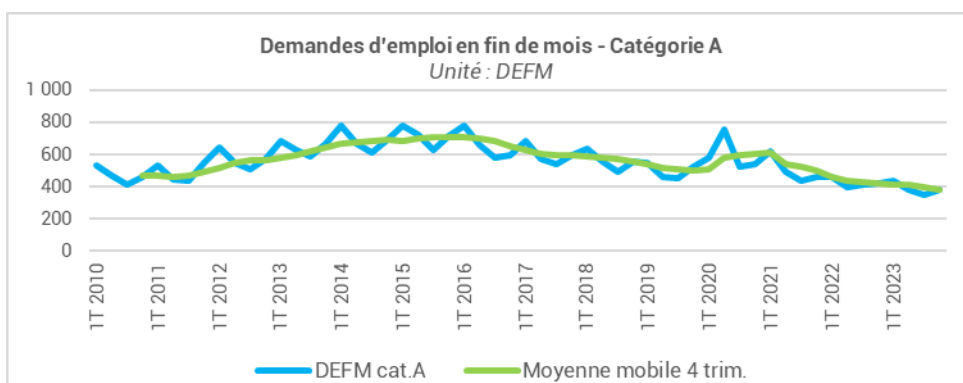
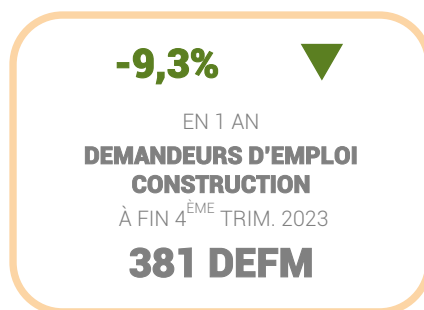
DARES (données brutes – ETP)





EMPLOI

Demande d'emploi



Source :

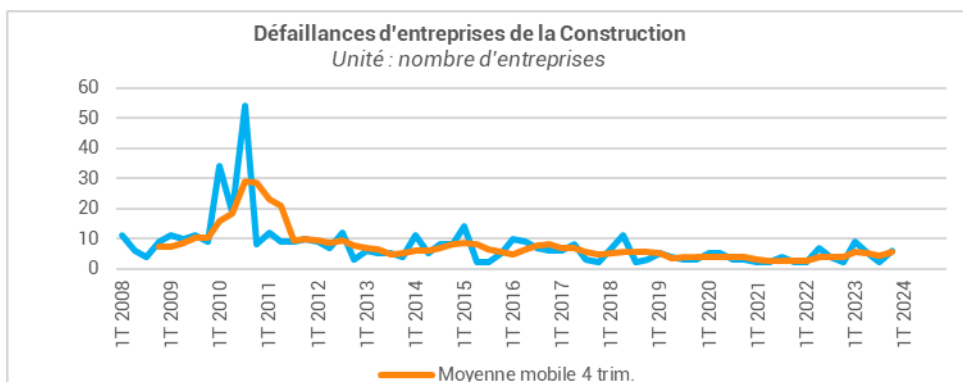
Pôle emploi-DARES, STMT (Statistiques Mensuelles du marché du travail). Données brutes

Ces données (brutes) présentent les séries des demandeurs d'emploi fin de mois (DEFM) en catégorie A recherchant un métier dans la Construction, qu'ils soient issus d'une entreprise de la Construction ou non.

Des modifications récentes du suivi du parcours du demandeur d'emploi ne permettent plus, en effet, de disposer de l'information sur son activité antérieure

Défaillances d'entreprises

Défaillances d'entreprises dans le secteur de la Construction	4 ^e trimestre 2023 - Evol 1 an		
Défaillances au cours du trimestre	6 défaillances	n.s.	
Défaillances cum. 4 trim.	22 défaillances	+46,7%	▲
Effectifs salariés des entreprises défaillantes au cours du trimestre	28 salariés	n.s.	
Effectifs salariés cumulés des entreprises défaillantes au cours des 4 derniers trimestres	90 salariés	+12,5%	▲



Source :

Banque de France (données brutes)

Les défaillances comptabilisées concernent des entreprises en tant qu'unités légales (entités identifiées par un SIREN). Ces unités légales défaillantes au cours d'une année civile N sont identifiées grâce à la collecte exhaustive des événements judiciaires par la Banque de France. Les dénombrements couvrent les redressements et liquidations judiciaires, en date de jugement. Ces séries sont stabilisées dans un laps de temps de deux mois. Ce mode de collecte atténue la volatilité des séries comparativement aux statistiques en date de publication.



PRINCIPALES TENDANCES DÉPARTEMENTALES SUR UN AN*

Alpes-de-Haute-Provence

		Evol N-1	
Autorisations logements	1 000 logts	-26,5%	▼
Mises en chantier logements	700 logts	-32,1%	▼
Mise en ventes de logements	300 logts	+48,0%	▲
Réservations de logements	80 logts	-21,4%	▼
Autorisations locaux	78 mill. m ²	-10,9%	▼
Mises en chantier locaux	35 mill. m ²	-22,9%	▼
Activité du trimestre Travaux Publics		+14,2%	▲
Activité cumulée Travaux Publics		+3,5%	▲
BPE	149 330 m3	+5,1%	▲
Nombre Appels Offre publiés	290 AO	-0,1%	►
Montant Appels Offre publiés	390 M€	+46,9%	▲
Salariés	3 418 sal.	-1,5%	▼
Intérimaires	404 ETP	+6,1%	▲
Dem. d'emplois	628 DEFM	-7,9%	▼

Alpes-Maritimes

		Evol N-1	
Autorisations logements	5 800 logts	-23,6%	▼
Mises en chantier logements	4 500 logts	-17,2%	▼
Mise en ventes de logements	1 570 logts	-39,9%	▼
Réservations de logements	1 770 logts	-31,1%	▼
Autorisations locaux	299 mill. m ²	+22,2%	▲
Mises en chantier locaux	214 mill. m ²	+33,6%	▲
Activité du trimestre Travaux Publics		+2,9%	▲
Activité cumulée Travaux Publics		+3,5%	▲
BPE	655 280 m3	-12,2%	▼
Nombre Appels Offre publiés	900 AO	-6,7%	▼
Montant Appels Offre publiés	1610 M€	+10,1%	▲
Salariés	25 296 sal.	-1,1%	▼
Intérimaires	2 395 ETP	-2,2%	▼
Dem. d'emplois	4 051 DEFM	-7,0%	▼

Var

		Evol N-1	
Autorisations logements	6 800 logts	-30,5%	▼
Mises en chantier logements	5 400 logts	-25,0%	▼
Mise en ventes de logements	1 930 logts	-2,3%	▼
Réservations de logements	1 600 logts	-42,8%	▼
Autorisations locaux	310 mill. m ²	-30,1%	▼
Mises en chantier locaux	200 mill. m ²	-31,5%	▼
Activité du trimestre Travaux Publics		+3,7%	▲
Activité cumulée Travaux Publics		+3,6%	▲
BPE	815 560 m3	-3,0%	▼
Nombre Appels Offre publiés	1 010 AO	-1,0%	►
Montant Appels Offre publiés	1620 M€	+10,2%	▲
Salariés	23 819 sal.	-1,8%	▼
Intérimaires	2 343 ETP	-5,9%	▼
Dem. d'emplois	3 700 DEFM	-2,0%	▼

Hautes-Alpes

		Evol N-1	
Autorisations logements	1 300 logts	-37,3%	▼
Mises en chantier logements	1 400 logts	+19,8%	▲
Mise en ventes de logements	240 logts	-52,3%	▼
Réservations de logements	300 logts	-22,9%	▼
Autorisations locaux	64 mill. m ²	-50,7%	▼
Mises en chantier locaux	59 mill. m ²	-18,1%	▼
Activité du trimestre Travaux Publics		-0,0%	►
Activité cumulée Travaux Publics		+0,9%	►
BPE	110 050 m3	-3,2%	▼
Nombre Appels Offre publiés	320 AO	-6,5%	▼
Montant Appels Offre publiés	410 M€	+21,9%	▲
Salariés	4 005 sal.	+0,0%	►
Intérimaires	824 ETP	-0,3%	►
Dem. d'emplois	381 DEFM	-9,3%	▼

Bouches-du-Rhône

		Evol N-1	
Autorisations logements	8 000 logts	-34,8%	▼
Mises en chantier logements	7 200 logts	-31,3%	▼
Mise en ventes de logements	2 070 logts	-36,2%	▼
Réservations de logements	2 610 logts	-40,9%	▼
Autorisations locaux	984 mill. m ²	-12,9%	▼
Mises en chantier locaux	604 mill. m ²	-28,6%	▼
Activité du trimestre Travaux Publics		+2,6%	▲
Activité cumulée Travaux Publics		+6,5%	▲
BPE	1 157 460 m3	-5,5%	▼
Nombre Appels Offre publiés	1 580 AO	+1,0%	▲
Montant Appels Offre publiés	2480 M€	-0,8%	►
Salariés	52 827 sal.	+1,1%	▲
Intérimaires	5 991 ETP	+2,8%	▲
Dem. d'emplois	8 698 DEFM	-4,9%	▼

Vaucluse

		Evol N-1	
Autorisations logements	2 800 logts	-42,0%	▼
Mises en chantier logements	2 800 logts	-17,5%	▼
Mise en ventes de logements	320 logts	-70,5%	▼
Réservations de logements	460 logts	-50,7%	▼
Autorisations locaux	398 mill. m ²	-32,8%	▼
Mises en chantier locaux	176 mill. m ²	-43,3%	▼
Activité du trimestre Travaux Publics		-0,6%	►
Activité cumulée Travaux Publics		+5,0%	▲
BPE	373 810 m3	-5,1%	▼
Nombre Appels Offre publiés	630 AO	+7,5%	▲
Montant Appels Offre publiés	730 M€	-3,6%	▼
Salariés	13 871 sal.	-1,4%	▼
Intérimaires	1 137 ETP	-1,2%	▼
Dem. d'emplois	2 335 DEFM	-2,3%	▼

Sources utilisées dans cette note de conjoncture :

-SDES, Sit@del2 (logements en date réelle estimée et locaux en date de prise en compte)	-Réseau des CERC, résultats enquête entretien-rénovation	-VecteurPlus
-SDES, ECLN (données brutes)	-FNTP/INSEE	-ACOSS-URSSAF (données cvs)
	-Enquête FRTP/CERC	-DARES (données brutes)
	-UNICEM (données brutes)	-INSEE (données brutes)
		-Banque de France (données brutes)

* Evolution sur 1 an par rapport à la même période N-1

- Autorisations et mises en chantier de logements au cours des 12 derniers mois à fin jan. 2024
- Autorisations et mises en chantier de locaux au cours des 12 derniers mois à fin jan. 2024
- Mises en vente et réservations de logements neufs au cours des 12 derniers mois à fin déc. 2023
- Activité Travaux Publics : évolution du chiffre d'affaires au 4e trim. 2023 comparé au 4e trim. 2022 en valeur (sans correction de l'effet prix)
- Activité cumulée Travaux Publics : évolution du chiffre d'affaires cumulé depuis le début de l'année à fin 4e trim. 2023 comparé à un an plus tôt en valeur (sans correction de l'effet prix)
- BPE : production brute de BPE des 12 derniers mois à fin nov. 2023
- Nombre et montants des appels d'offre travaux publiés au cours des 12 derniers mois à fin janv. 2024
- Salariés : effectifs salariés, en nombre de postes, à fin 3e trim. 2023
- Intérimaires : effectifs intérimaires employés dans la Construction, en ETP brut - moyenne 3 mois à fin déc. 2023
- Dem. d'emplois : demandeurs d'emploi en fin de mois de catégorie A dans la Construction à fin 4e trim. 2023

Avec le concours des Membres de la CERC



CERC Provence-Alpes-Côte d'Azur
Tél. : 04-88-22-66-50
Mail : cerc.paca@i-carre.net
www.cerc-paca.fr

Avec le concours des Membres du GIE Réseau des CERC