

# Provence-Alpes-Côte d'Azur

## L'ESSENTIEL DE LA CONJONCTURE FILIÈRE CONSTRUCTION



Edition du 08-03-2024

# DERNIÈRES TENDANCES RÉGIONALES



## Bâtiment

	En région	
		Evol. N-1
<b>Logements autorisés</b> à fin jan. 2024	25 600 logts	<b>-32,2%</b> ▼
<b>Logements mis en chantier</b> à fin jan. 2024	21 940 logts	<b>-23,4%</b> ▼
<b>Mises en vente de logements</b> à fin déc. 2023	6 430 logts	<b>-33,1%</b> ▼
<b>Réservations de logements</b> à fin déc. 2023	6 820 logts	<b>-39,2%</b> ▼
<b>Surfaces de locaux autorisés</b> à fin jan. 2024	2 133 mill. m <sup>2</sup>	<b>-18,8%</b> ▼
<b>Surfaces de locaux mis en chantier</b> à fin jan. 2024	1 288 mill. m <sup>2</sup>	<b>-25,4%</b> ▼
<b>Volume d'entretien-rénovation*(1)</b> au 4e trim. 2023		<b>+1,8%</b> ▲
<b>Carnets commandes entretien-réno*</b> au 4e trim. 2023	11,7 semaines	<b>-0,1</b> ►

Indicateurs mesurés en 12 mois glissants – évolution par rapport à la même période de l'année N-1

\* Données du trimestre – évolution par rapport au même trimestre de l'année N-1

(1) Évolution du montant de facturation des entreprises pour des travaux d'entretien-rénovation, en volume (corrige de l'inflation)



## Travaux Publics

	En région	
		Evol. N-1
<b>Évolution de l'activité au 4e trim. 2023</b> (Enquête FRTP/CERC)		<b>+3,2%</b> ▲
<b>Évolution de l'activité cumulée au 4e trim. 2023</b> (Enquête FRTP/CERC)		<b>+4,4%</b> ▲
<b>Carnets de commandes au 4e trim. 2023</b> (Enquête FRTP/CERC, évol. 1 an)	9,5 mois	▲
<b>Activité récente au 4e trim. 2023</b> (solde d'opinion, évol. 1 trim)	+2 pts	►
<b>Prévisions d'activité pour le 1er trim. 2024</b> (solde d'opinion, évol. 1 trim)	-6 pts	►

Les évolutions sont calculées en comparant le trimestre au même trimestre N-1, en valeur (sans correction de l'inflation)



## Industrie des Matériaux

	En région	
		Evol. N-1
<b>Production de BPE<sup>(2)</sup></b> à fin nov. 2023	3 261 480 m <sup>3</sup>	<b>-5,8%</b> ▼
<b>Production de granulats</b> à fin nov. 2023	19 860 kt	<b>-9,4%</b> ▼

Chiffres bruts.

Indicateurs mesurés en 12 mois glissants – évolution par rapport à la même période de l'année N-1

(2) Béton prêt à l'emploi





## Commande publique

	En région		
		Evol. N-1	
<b>Nombre d'appels d'offre travaux publiés</b> à fin janv. 2024	4 760 AO	-0,9%	▶
<b>Montant des appels d'offre travaux publiés</b> à fin janv. 2024	7,5 Md€	+7,4%	▲

Indicateurs mesurés en 12 mois glissants – évolution par rapport à la même période de l'année N-1



## Emploi

	En région		
	Evol. N	Evol. N-1	
<b>Salariés Construction</b> <sup>(3)</sup> à fin 3e trim. 2023	123 236 sal.	-0,3%	▶
<b>Intérimaires Construction</b> <sup>(4)</sup> à fin déc. 2023	13 093 ETP	-0,2%	▶
<b>Demandeurs d'emploi</b> <sup>(5)</sup> à fin 4e trim. 2023	19 793 DEFM	-4,7%	▼

(3) Nombre de postes salariés dans la Construction en fin de trimestre – évolution un an

(3) Moyenne des 3 derniers mois en équivalent temps plein – évolution par rapport à la même période de l'année N-1

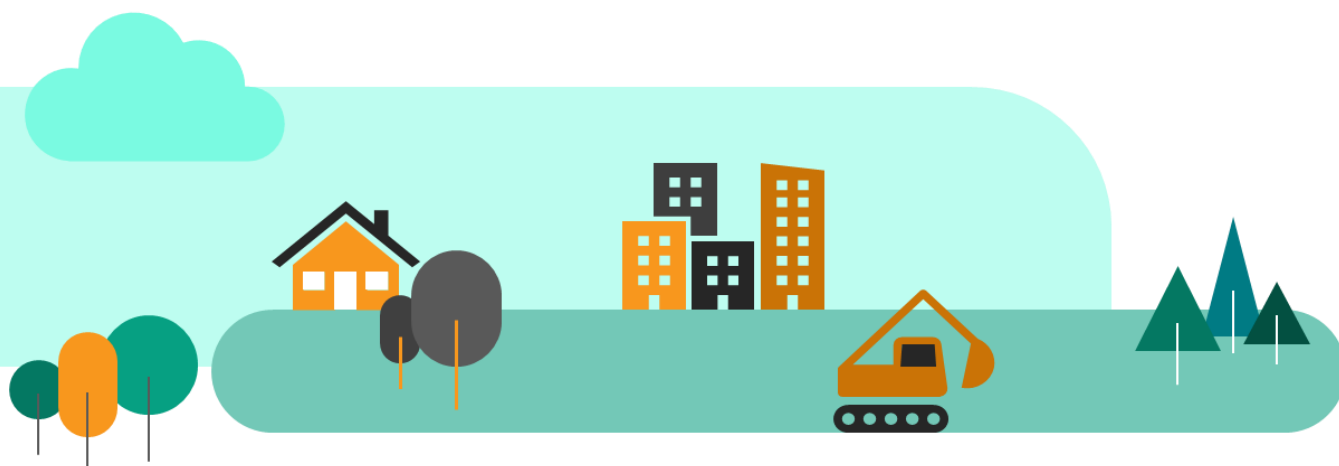
(4) Nombre de demandeurs d'emploi en catégorie A recherchant un emploi dans la Construction en fin de trimestre – évolution un an



## Démographie des entreprises

	En région		
		Evol. N-1	
<b>Créations d'entr. hors micro-entr.</b> à fin 4e trim. 2023	3 980 créat.	-14,6%	▼
<b>Créations de micro-entreprises</b> à fin 4e trim. 2023	6 830 créat.	-10,8%	▼
<b>Défaillances d'entreprises</b> à fin 4e trim. 2023	1 150 défaill.	+43,6%	▲

Indicateurs mesurés en 12 mois glissants – évolution par rapport à la même période de l'année N-1



# PRINCIPALES TENDANCES DÉPARTEMENTALES SUR UN AN\*

## Alpes-de-Haute-Provence

		Evol N-1	
Autorisations logements	1 000 logts	-26,5%	▼
Mises en chantier logements	700 logts	-32,1%	▼
Mise en ventes de logements	300 logts	+48,0%	▲
Réservations de logements	80 logts	-21,4%	▼
Autorisations locaux	78 mill. m <sup>2</sup>	-10,9%	▼
Mises en chantier locaux	35 mill. m <sup>2</sup>	-22,9%	▼
Activité du trimestre Travaux Publics		+14,2%	▲
Activité cumulée Travaux Publics		+3,5%	▲
BPE	149 330 m3	+5,1%	▲
Nombre Appels Offre publiés	290 AO	-0,1%	►
Montant Appels Offre publiés	390 M€	+46,9%	▲
Salariés	3 418 sal.	-1,5%	▼
Intérimaires	404 ETP	+6,1%	▲
Dem. d'emplois	628 DEFM	-7,9%	▼

## Alpes-Maritimes

		Evol N-1	
Autorisations logements	5 800 logts	-23,6%	▼
Mises en chantier logements	4 500 logts	-17,2%	▼
Mise en ventes de logements	1 570 logts	-39,9%	▼
Réservations de logements	1 770 logts	-31,1%	▼
Autorisations locaux	299 mill. m <sup>2</sup>	+22,2%	▲
Mises en chantier locaux	214 mill. m <sup>2</sup>	+33,6%	▲
Activité du trimestre Travaux Publics		+2,9%	▲
Activité cumulée Travaux Publics		+3,5%	▲
BPE	655 280 m3	-12,2%	▼
Nombre Appels Offre publiés	900 AO	-6,7%	▼
Montant Appels Offre publiés	1610 M€	+10,1%	▲
Salariés	25 296 sal.	-1,1%	▼
Intérimaires	2 395 ETP	-2,2%	▼
Dem. d'emplois	4 051 DEFM	-7,0%	▼

## Var

		Evol N-1	
Autorisations logements	6 800 logts	-30,5%	▼
Mises en chantier logements	5 400 logts	-25,0%	▼
Mise en ventes de logements	1 930 logts	-2,3%	▼
Réservations de logements	1 600 logts	-42,8%	▼
Autorisations locaux	310 mill. m <sup>2</sup>	-30,1%	▼
Mises en chantier locaux	200 mill. m <sup>2</sup>	-31,5%	▼
Activité du trimestre Travaux Publics		+3,7%	▲
Activité cumulée Travaux Publics		+3,6%	▲
BPE	815 560 m3	-3,0%	▼
Nombre Appels Offre publiés	1 010 AO	-1,0%	►
Montant Appels Offre publiés	1620 M€	+10,2%	▲
Salariés	23 819 sal.	-1,8%	▼
Intérimaires	2 343 ETP	-5,9%	▼
Dem. d'emplois	3 700 DEFM	-2,0%	▼

## Hautes-Alpes

		Evol N-1	
Autorisations logements	1 300 logts	-37,3%	▼
Mises en chantier logements	1 400 logts	+19,8%	▲
Mise en ventes de logements	240 logts	-52,3%	▼
Réservations de logements	300 logts	-22,9%	▼
Autorisations locaux	64 mill. m <sup>2</sup>	-50,7%	▼
Mises en chantier locaux	59 mill. m <sup>2</sup>	-18,1%	▼
Activité du trimestre Travaux Publics		-0,0%	►
Activité cumulée Travaux Publics		+0,9%	►
BPE	110 050 m3	-3,2%	▼
Nombre Appels Offre publiés	320 AO	-6,5%	▼
Montant Appels Offre publiés	410 M€	+21,9%	▲
Salariés	4 005 sal.	+0,0%	►
Intérimaires	824 ETP	-0,3%	►
Dem. d'emplois	381 DEFM	-9,3%	▼

## Bouches-du-Rhône

		Evol N-1	
Autorisations logements	8 000 logts	-34,8%	▼
Mises en chantier logements	7 200 logts	-31,3%	▼
Mise en ventes de logements	2 070 logts	-36,2%	▼
Réservations de logements	2 610 logts	-40,9%	▼
Autorisations locaux	984 mill. m <sup>2</sup>	-12,9%	▼
Mises en chantier locaux	604 mill. m <sup>2</sup>	-28,6%	▼
Activité du trimestre Travaux Publics		+2,6%	▲
Activité cumulée Travaux Publics		+6,5%	▲
BPE	1 157 460 m3	-5,5%	▼
Nombre Appels Offre publiés	1 580 AO	+1,0%	▲
Montant Appels Offre publiés	2480 M€	-0,8%	►
Salariés	52 827 sal.	+1,1%	▲
Intérimaires	5 991 ETP	+2,8%	▲
Dem. d'emplois	8 698 DEFM	-4,9%	▼

## Vaucluse

		Evol N-1	
Autorisations logements	2 800 logts	-42,0%	▼
Mises en chantier logements	2 800 logts	-17,5%	▼
Mise en ventes de logements	320 logts	-70,5%	▼
Réservations de logements	460 logts	-50,7%	▼
Autorisations locaux	398 mill. m <sup>2</sup>	-32,8%	▼
Mises en chantier locaux	176 mill. m <sup>2</sup>	-43,3%	▼
Activité du trimestre Travaux Publics		-0,6%	►
Activité cumulée Travaux Publics		+5,0%	▲
BPE	373 810 m3	-5,1%	▼
Nombre Appels Offre publiés	630 AO	+7,5%	▲
Montant Appels Offre publiés	730 M€	-3,6%	▼
Salariés	13 871 sal.	-1,4%	▼
Intérimaires	1 137 ETP	-1,2%	▼
Dem. d'emplois	2 335 DEFM	-2,3%	▼

Sources utilisées dans cette note de conjoncture :

-SDES, Sit@del2 (logements en date réelle estimée et locaux en date de prise en compte)	-Réseau des CERC, résultats enquête entretien-rénovation	-VecteurPlus
-SDES, ECLN (données brutes)	-FNTP/INSEE	-ACOSS-URSSAF (données cvs)
	-Enquête FRTP/CERC	-DARES (données brutes)
	-UNICEM (données brutes)	-INSEE (données brutes)
		-Banque de France (données brutes)

\* Evolution sur 1 an par rapport à la même période N-1

- Autorisations et mises en chantier de logements au cours des 12 derniers mois à fin jan. 2024
- Autorisations et mises en chantier de locaux au cours des 12 derniers mois à fin jan. 2024
- Mises en vente et réservations de logements neufs au cours des 12 derniers mois à fin déc. 2023
- Activité Travaux Publics : évolution du chiffre d'affaires au 4e trim. 2023 comparé au 4e trim. 2022 en valeur (sans correction de l'effet prix)
- Activité cumulée Travaux Publics : évolution du chiffre d'affaires cumulé depuis le début de l'année à fin 4e trim. 2023 comparé à un an plus tôt en valeur (sans correction de l'effet prix)
- BPE : production brute de BPE des 12 derniers mois à fin nov. 2023
- Nombre et montants des appels d'offre travaux publiés au cours des 12 derniers mois à fin janv. 2024
- Salariés : effectifs salariés, en nombre de postes, à fin 3e trim. 2023
- Intérimaires : effectifs intérimaires employés dans la Construction, en ETP brut - moyenne 3 mois à fin déc. 2023
- Dem. d'emplois : demandeurs d'emploi en fin de mois de catégorie A dans la Construction à fin 4e trim. 2023

Avec le concours des Membres de la CERC



CERC Provence-Alpes-Côte d'Azur  
Tél. : 04-88-22-66-50  
Mail : cerc.paca@i-carre.net  
www.cerc-paca.fr

Avec le concours des Membres du GIE Réseau des CERC