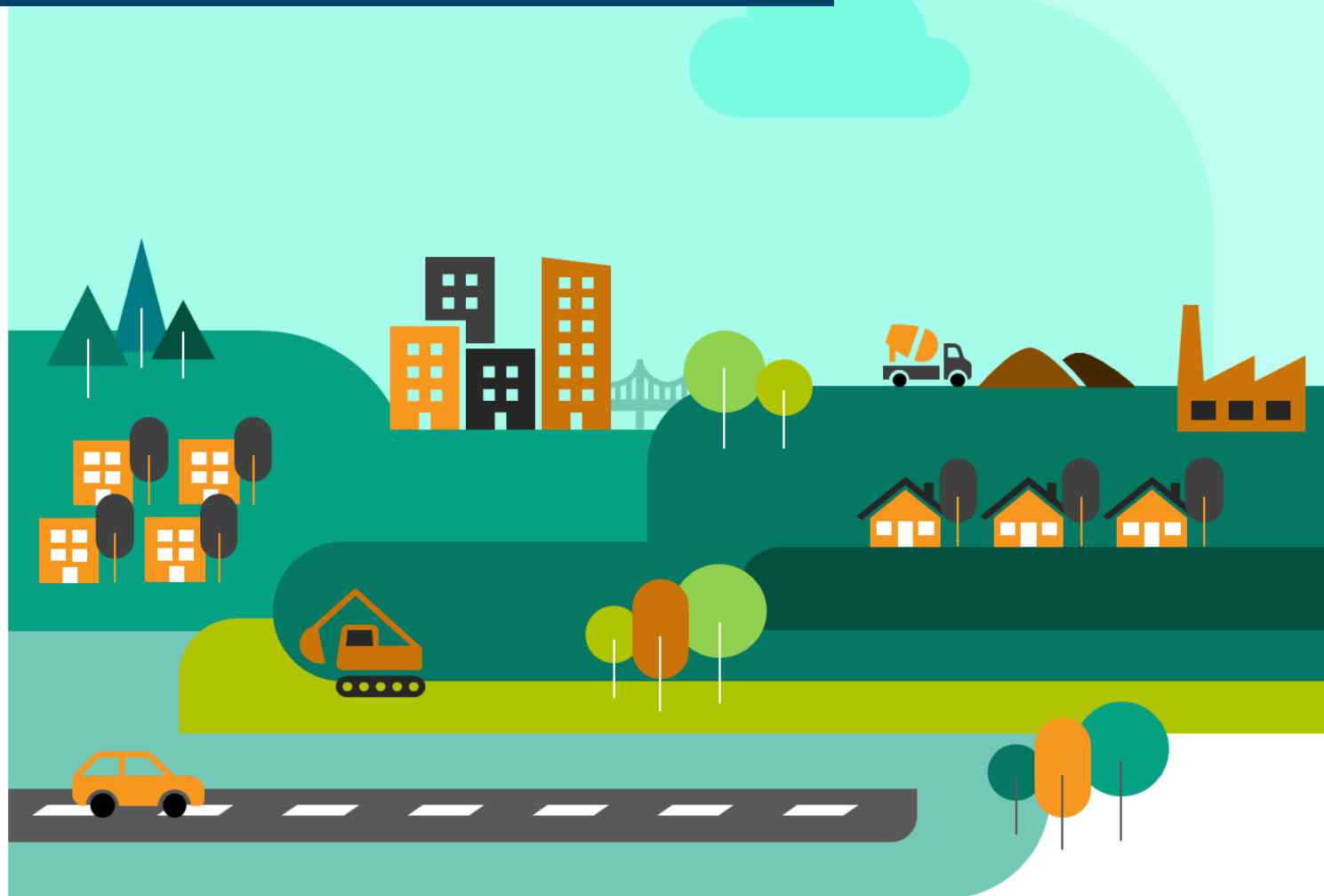


# Provence-Alpes-Côte d'Azur

## L'ESSENTIEL DE LA CONJONCTURE FILIÈRE CONSTRUCTION



Edition du 14-10-2024

# DERNIÈRES TENDANCES RÉGIONALES



## Bâtiment

	En région	
		Evol. N-1
<b>Logements autorisés</b> à fin août 2024	26 600 logts	-2,5% ▼
<b>Logements mis en chantier</b> à fin août 2024	20 400 logts	-22,7% ▼
<b>Mises en vente de logements</b> à fin juin 2024	4 480 logts	-53,2% ▼
<b>Réservations de logements</b> à fin juin 2024	5 710 logts	-33,5% ▼
<b>Stock de logements disponibles</b> à fin juin 2024	9 290 logts	-12,5% ▼
<b>Surfaces de locaux autorisés</b> à fin août 2024	2 108 mill. m <sup>2</sup>	-18,8% ▼
<b>Surfaces de locaux mis en chantier</b> à fin août 2024	1 089 mill. m <sup>2</sup>	-29,4% ▼
<b>Volume d'entretien-rénovation*(1)</b> au 2e trim. 2024		+0,9% ►
<b>Carnets commandes entretien-réno*</b> au 2e trim. 2024	11,8 semaines	-0,0 ►

Indicateurs mesurés en 12 mois glissants – évolution par rapport à la même période de l'année N-1

\*Données du trimestre – évolution par rapport au même trimestre de l'année N-1

(1) Évolution du montant de facturation des entreprises pour des travaux d'entretien-rénovation, en volume (corrige de l'inflation)



## Travaux Publics

	En région	
		Evol. N-1
<b>Évolution de l'activité au 2e trim. 2024</b> (Enquête FRTP/CERC)		+3,7% ▲
<b>Évolution de l'activité cumulée au 2e trim. 2024</b> (Enquête FRTP/CERC)		+1,7% ▲
<b>Carnets de commandes au 2e trim. 2024</b> (Enquête FRTP/CERC, évol. 1 an)	9,8 mois	▲
<b>Activité récente au 2e trim. 2024</b> (solde d'opinion, évol. 1 trim)	-18 pts	▼
<b>Prévisions d'activité pour le 3e trim. 2024</b> (solde d'opinion, évol. 1 trim)	-4 pts	►

Les évolutions sont calculées en comparant le trimestre au même trimestre N-1, en valeur (sans correction de l'inflation)



## Industrie des Matériaux

	En région	
		Evol. N-1
<b>Production de BPE<sup>(2)</sup></b> à fin juil. 2024	3 093 170 m <sup>3</sup>	-7,0% ▼
<b>Production de granulats</b> à fin juin 2024	18 400 kt	-11,2% ▼

Chiffres bruts.

Indicateurs mesurés en 12 mois glissants – évolution par rapport à la même période de l'année N-1

(2) Béton prêt à l'emploi





## Commande publique

	En région		
			Evol. N-1
<b>Nombre d'appels d'offre travaux publiés</b> à fin sept. 2024	4 690 AO	<b>-2,4%</b>	▼
<i>dont Bâtiment</i>	2 380 AO	<b>-1,8%</b>	▼
<i>dont Travaux Publics</i>	1 640 AO	<b>-6,3%</b>	▼
<b>Montant des appels d'offre travaux publiés</b> à fin sept. 2024	7,6 Md€	<b>+7,3%</b>	▲
<i>dont Bâtiment</i>	2,8 Md€	<b>+6,0%</b>	▲
<i>dont Travaux Publics</i>	2,4 Md€	<b>+1,8%</b>	▲

Indicateurs mesurés en 12 mois glissants – évolution par rapport à la même période de l'année N-1



## Emploi

	En région		
			Evol. N-1
<b>Salariés Construction</b> <sup>(3)</sup> à fin 2e trim. 2024	121 216 sal.	<b>-2,0%</b>	▼
<b>Intérimaires Construction</b> <sup>(4)</sup> à fin juin 2024	13 633 ETP	<b>-4,5%</b>	▼
<b>Demandeurs d'emploi</b> <sup>(5)</sup> à fin 2e trim. 2024	17 634 DEFM	<b>-5,7%</b>	▼

(3) Nombre de postes salariés dans la Construction en fin de trimestre – évolution un an

(4) Moyenne des 3 derniers mois en équivalent temps plein – évolution par rapport à la même période de l'année N-1

(5) Nombre de demandeurs d'emploi en catégorie A recherchant un emploi dans la Construction en fin de trimestre – évolution un an



## Démographie des entreprises

	En région		
			Evol. N-1
<b>Créations d'entr. hors micro-entr.</b> à fin 2e trim. 2024	4 070 créat.	<b>-6,4%</b>	▼
<b>Créations de micro-entreprises</b> à fin 2e trim. 2024	7 260 créat.	<b>+3,1%</b>	▲
<b>Défaillances d'entreprises</b> à fin 2e trim. 2024	1 510 défaill.	<b>+41,0%</b>	▲

Indicateurs mesurés en 12 mois glissants – évolution par rapport à la même période de l'année N-1



# PRINCIPALES TENDANCES DÉPARTEMENTALES SUR UN AN\*

## Alpes-de-Haute-Provence

		Evol N-1
Autorisations logements	800 logts	-19,6% ▼
Mises en chantier logements	760 logts	-14,7% ▼
Mise en ventes de logements	180 logts	-38,1% ▼
Réservations de logements	80 logts	-23,2% ▼
Autorisations locaux	78 mill. m <sup>2</sup>	-15,1% ▼
Mises en chantier locaux	40 mill. m <sup>2</sup>	+14,4% ▲
Activité du trimestre Travaux Publics		+9,0% ▲
Activité cumulée Travaux Publics		+4,1% ▲
BPE	129 730 m3	-11,2% ▼
Nombre Appels Offre publiés	280 AO	-0,3% ►
Montant Appels Offre publiés	370 M€	+30,8% ▲
Salariés	3 374 sal.	-1,1% ▼
Intérimaires	471 ETP	+11,3% ▲
Dem. d'emplois	553 DEFM	-4,2% ▼

## Alpes-Maritimes

		Evol N-1
Autorisations logements	5 750 logts	-0,5% ►
Mises en chantier logements	3 470 logts	-37,4% ▼
Mise en ventes de logements	1 190 logts	-48,6% ▼
Réservations de logements	1 490 logts	-29,8% ▼
Autorisations locaux	171 mill. m <sup>2</sup>	-49,5% ▼
Mises en chantier locaux	86 mill. m <sup>2</sup>	-68,6% ▼
Activité du trimestre Travaux Publics		+10,3% ▲
Activité cumulée Travaux Publics		+10,9% ▲
BPE	674 100 m3	-1,1% ►
Nombre Appels Offre publiés	1 550 AO	+0,2% ►
Montant Appels Offre publiés	2640 M€	+7,5% ▲
Salariés	24 635 sal.	-4,0% ▼
Intérimaires	2 454 ETP	-5,3% ▼
Dem. d'emplois	3 626 DEFM	-8,4% ▼

## Var

		Evol N-1
Autorisations logements	6 670 logts	-1,3% ▼
Mises en chantier logements	4 770 logts	-30,2% ▼
Mise en ventes de logements	1 160 logts	-52,4% ▼
Réservations de logements	1 410 logts	-30,0% ▼
Autorisations locaux	364 mill. m <sup>2</sup>	-7,4% ▼
Mises en chantier locaux	189 mill. m <sup>2</sup>	-12,5% ▼
Activité du trimestre Travaux Publics		-9,4% ▼
Activité cumulée Travaux Publics		-3,7% ▼
BPE	731 840 m3	-13,8% ▼
Nombre Appels Offre publiés	1 020 AO	-2,6% ▼
Montant Appels Offre publiés	1580 M€	+5,2% ▲
Salariés	23 324 sal.	-2,4% ▼
Intérimaires	2 518 ETP	-9,0% ▼
Dem. d'emplois	3 162 DEFM	-4,5% ▼

## Hautes-Alpes

		Evol N-1
Autorisations logements	1 250 logts	-2,5% ▼
Mises en chantier logements	930 logts	-36,5% ▼
Mise en ventes de logements	300 logts	-33,0% ▼
Réservations de logements	260 logts	-18,6% ▼
Autorisations locaux	65 mill. m <sup>2</sup>	-29,5% ▼
Mises en chantier locaux	61 mill. m <sup>2</sup>	+18,3% ▲
Activité du trimestre Travaux Publics		+4,4% ▲
Activité cumulée Travaux Publics		-0,0% ►
BPE	112 770 m3	+2,2% ▲
Nombre Appels Offre publiés	930 AO	-1,6% ▼
Montant Appels Offre publiés	1800 M€	+19,7% ▲
Salariés	3 997 sal.	+1,0% ▲
Intérimaires	841 ETP	-12,5% ▼
Dem. d'emplois	308 DEFM	-18,5% ▼

## Bouches-du-Rhône

		Evol N-1
Autorisations logements	10 000 logts	+13,2% ▲
Mises en chantier logements	7 930 logts	-9,0% ▼
Mise en ventes de logements	1 360 logts	-59,0% ▼
Réservations de logements	2 110 logts	-36,2% ▼
Autorisations locaux	941 mill. m <sup>2</sup>	-14,0% ▼
Mises en chantier locaux	472 mill. m <sup>2</sup>	-30,7% ▼
Activité du trimestre Travaux Publics		+7,1% ▲
Activité cumulée Travaux Publics		+6,2% ▲
BPE	1 073 170 m3	-9,1% ▼
Nombre Appels Offre publiés	360 AO	+15,7% ▲
Montant Appels Offre publiés	370 M€	-12,3% ▼
Salariés	52 471 sal.	-0,6% ►
Intérimaires	6 107 ETP	-2,4% ▼
Dem. d'emplois	7 964 DEFM	-4,6% ▼

## Vaucluse

		Evol N-1
Autorisations logements	2 100 logts	-41,6% ▼
Mises en chantier logements	2 560 logts	-13,5% ▼
Mise en ventes de logements	290 logts	-61,9% ▼
Réservations de logements	350 logts	-49,9% ▼
Autorisations locaux	489 mill. m <sup>2</sup>	-16,7% ▼
Mises en chantier locaux	240 mill. m <sup>2</sup>	-15,4% ▼
Activité du trimestre Travaux Publics		-4,4% ▼
Activité cumulée Travaux Publics		-3,5% ▼
BPE	371 560 m3	+3,4% ▲
Nombre Appels Offre publiés	530 AO	-18,3% ▼
Montant Appels Offre publiés	690 M€	+0,9% ►
Salariés	13 415 sal.	-3,9% ▼
Intérimaires	1 242 ETP	-2,5% ▼
Dem. d'emplois	2 020 DEFM	-5,2% ▼

Sources utilisées dans cette note de conjoncture :

-SDES, Sit@del2 (logements en date réelle estimée et locaux en date de prise en compte)	-Réseau des CERC, résultats enquête entretien-rénovation	-VecteurPlus
-SDES, ECLN (données brutes)	-FNTP/INSEE	-ACOSS-URSSAF (données cvs)
	-Enquête FRTP/CERC	-DARES (données brutes)
	-UNICEM (données brutes)	-INSEE (données brutes)
		-Banque de France (données brutes)

\* Evolution sur 1 an par rapport à la même période N-1

- Autorisations et mises en chantier de logements au cours des 12 derniers mois à fin juil. 2024
- Autorisations et mises en chantier de locaux au cours des 12 derniers mois à fin juil. 2024
- Mises en vente et réservations de logements neufs au cours des 12 derniers mois à fin juin 2024
- Activité Travaux Publics : évolution du chiffre d'affaires au 1er trim. 2024 comparé au 1er trim. 2023 en valeur
- Activité cumulée Travaux Publics : évolution du chiffre d'affaires cumulé depuis le début de l'année au 1er trim. 2024 comparé à un an plus tôt en valeur
- BPE : production brute de BPE des 12 derniers mois à fin mai 2024
- Nombre et montants des appels d'offre travaux publiés au cours des 12 derniers mois à fin juil. 2024
- Salariés : effectifs salariés, en nombre de postes, à fin 1er trim. 2024
- Intérimaires : effectifs intérimaires employés dans la Construction, en ETP brut - moyenne 3 mois à fin juin 2024
- Dem. d'emplois : demandeurs d'emploi en fin de mois de catégorie A dans la Construction à fin 2e trim. 2024

### Avec le concours des Membres de la CERC

CERC Provence-Alpes-Côte d'Azur  
Tél. : 04-88-22-66-50  
Mail : cerc.paca@gmail.com  
www.cerc-paca.fr

### Avec le concours des Membres du GIE Réseau des CERC

