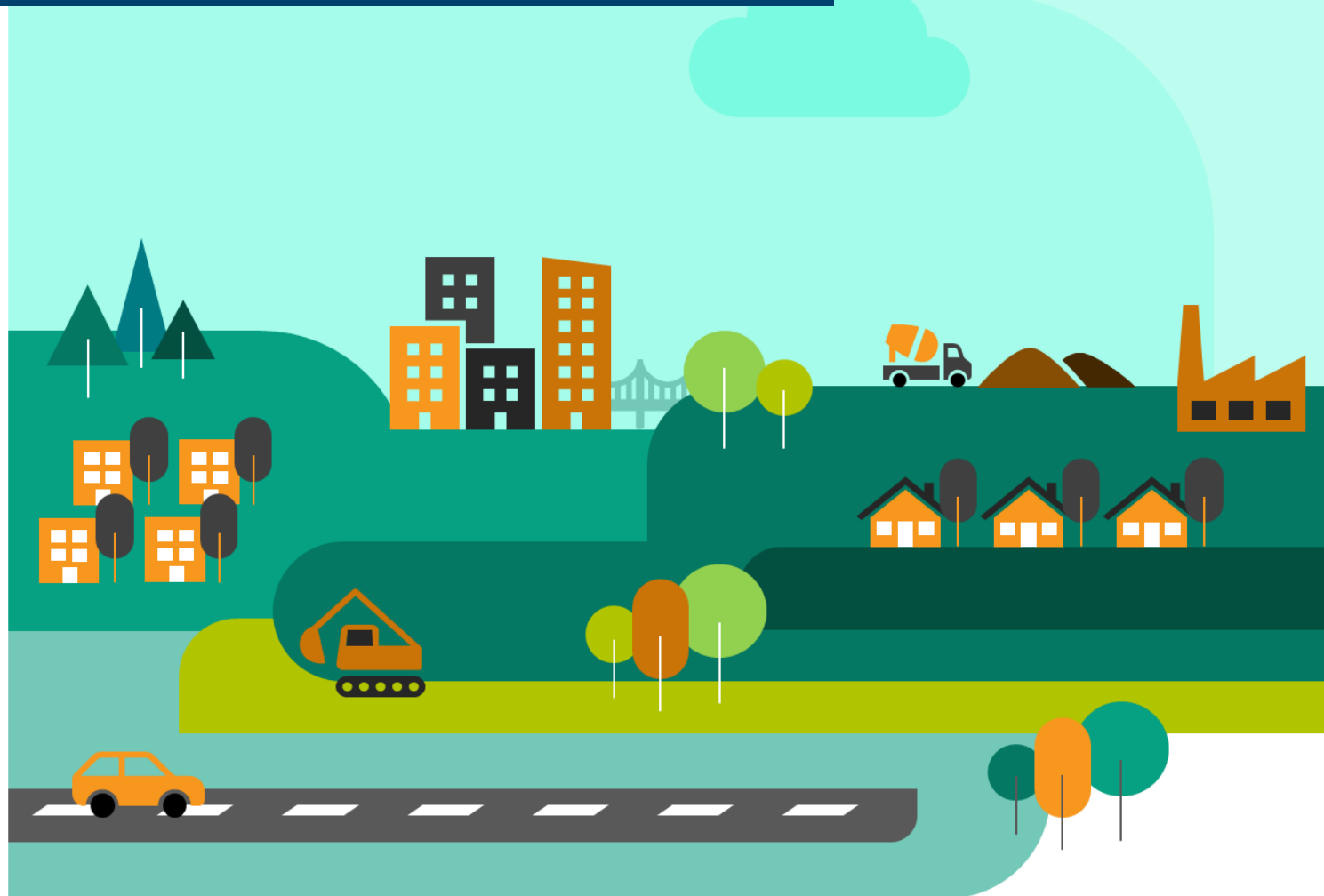


Provence-Alpes-Côte d'Azur

L'ESSENTIEL DE LA CONJONCTURE FILIÈRE CONSTRUCTION



Edition du 06-11-2024

DERNIÈRES TENDANCES RÉGIONALES



Bâtiment

	En région		
			Evol. N-1
Logements autorisés à fin sept. 2024	26 200 logts	-3,6%	▼
Logements mis en chantier à fin sept. 2024	19 800 logts	-23,0%	▼
Mises en vente de logements à fin juin 2024	4 480 logts	-53,2%	▼
Réservations de logements à fin juin 2024	5 710 logts	-33,5%	▼
Stock de logements disponibles à fin juin 2024	9 290 logts	-12,5%	▼
Surfaces de locaux autorisés à fin sept. 2024	2 311 mill. m ²	-1,8%	▼
Surfaces de locaux mis en chantier à fin sept. 2024	1 107 mill. m ²	-23,0%	▼
Volume d'entretien-rénovation*(1) au 2e trim. 2024		+0,9%	►
Carnets commandes entretien-réno* au 2e trim. 2024	11,8 semaines	-0,0	►

Indicateurs mesurés en 12 mois glissants – évolution par rapport à la même période de l'année N-1

*Données du trimestre – évolution par rapport au même trimestre de l'année N-1

(1) Évolution du montant de facturation des entreprises pour des travaux d'entretien-rénovation, en volume (corrige de l'inflation)



Travaux Publics

	En région	
		Evol. N-1
Évolution de l'activité au 3e trim. 2024 (Enquête FRTP/CERC)	+4,6%	▲
Évolution de l'activité cumulée au 3e trim. 2024 (Enquête FRTP/CERC)	+3,9%	▲
Carnets de commandes au 3e trim. 2024 (Enquête FRTP/CERC, évol. 1 an)	7,8 mois	▼
Activité récente au 3e trim. 2024 (solde d'opinion, évol. 1 trim)	+23 pts	▲
Prévisions d'activité pour le 4e trim. 2024 (solde d'opinion, évol. 1 trim)	-10 pts	▼

Les évolutions sont calculées en comparant le trimestre au même trimestre N-1, en valeur (sans correction de l'inflation)



Industrie des Matériaux

	En région		
			Evol. N-1
Production de BPE⁽²⁾ à fin juil. 2024	3 093 170 m ³	-7,0%	▼
Production de granulats à fin juil. 2024	18 540 kt	-9,7%	▼

Chiffres bruts.

Indicateurs mesurés en 12 mois glissants – évolution par rapport à la même période de l'année N-1

(2) Béton prêt à l'emploi





Commande publique

	En région		
			Evol. N-1
Nombre d'appels d'offre travaux publiés à fin sept. 2024	4 690 AO	-2,4%	▼
<i>dont Bâtiment</i>	2 380 AO	-1,8%	▼
<i>dont Travaux Publics</i>	1 640 AO	-6,3%	▼
Montant des appels d'offre travaux publiés à fin sept. 2024	7,6 Md€	+7,3%	▲
<i>dont Bâtiment</i>	2,8 Md€	+6,0%	▲
<i>dont Travaux Publics</i>	2,4 Md€	+1,8%	▲

Indicateurs mesurés en 12 mois glissants – évolution par rapport à la même période de l'année N-1



Emploi

	En région		
			Evol. N-1
Salariés Construction ⁽³⁾ à fin 2e trim. 2024	121 216 sal.	-2,0%	▼
Intérimaires Construction ⁽⁴⁾ à fin juil. 2024	13 646 ETP	-3,1%	▼
Demandeurs d'emploi ⁽⁵⁾ à fin 2e trim. 2024	17 634 DEFM	-5,7%	▼

(3) Nombre de postes salariés dans la Construction en fin de trimestre – évolution un an

(4) Moyenne des 3 derniers mois en équivalent temps plein – évolution par rapport à la même période de l'année N-1

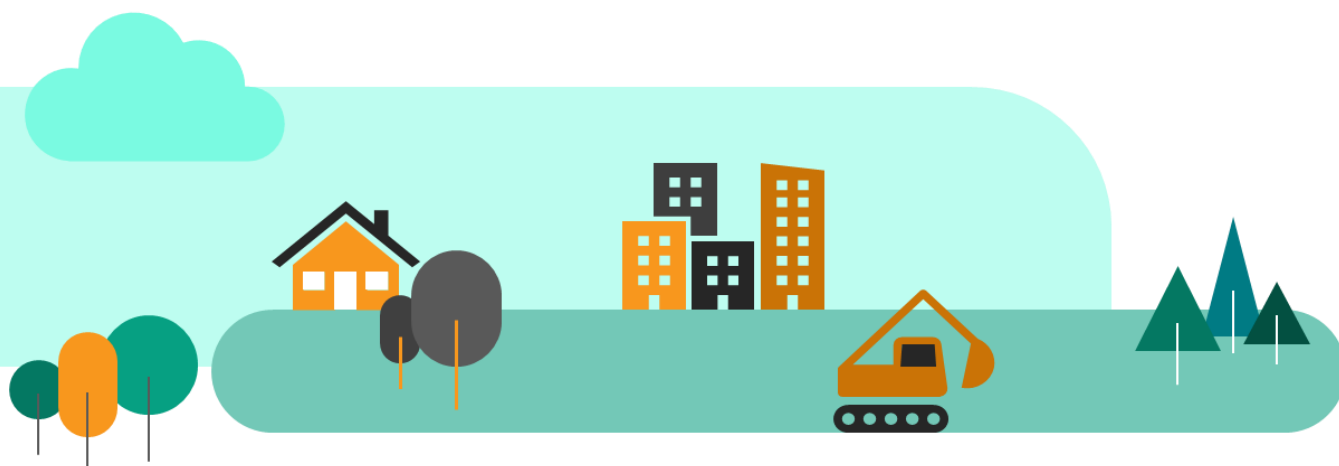
(5) Nombre de demandeurs d'emploi en catégorie A recherchant un emploi dans la Construction en fin de trimestre – évolution un an



Démographie des entreprises

	En région		
			Evol. N-1
Créations d'entr. hors micro-entr. à fin 3e trim. 2024	4 080 créat.	-5,8%	▼
Créations de micro-entreprises à fin 3e trim. 2024	7 270 créat.	+2,5%	▲
Défaillances d'entreprises à fin 2e trim. 2024	1 510 défaill.	+41,0%	▲

Indicateurs mesurés en 12 mois glissants – évolution par rapport à la même période de l'année N-1



PRINCIPALES TENDANCES DÉPARTEMENTALES SUR UN AN*

Alpes-de-Haute-Provence

		Evol N-1
Autorisations logements	850 logts	-17,5% ▼
Mises en chantier logements	760 logts	+5,6% ▲
Mise en ventes de logements	180 logts	-38,1% ▼
Réservations de logements	80 logts	-23,2% ▼
Autorisations locaux	82 mill. m ²	-3,1% ▼
Mises en chantier locaux	39 mill. m ²	+5,4% ▲
Activité du trimestre Travaux Publics		+3,8% ▲
Activité cumulée Travaux Publics		+4,8% ▲
BPE	129 730 m3	-11,2% ▼
Nombre Appels Offre publiés	280 AO	-0,3% ►
Montant Appels Offre publiés	370 M€	+30,8% ▲
Salariés	3 374 sal.	-1,1% ▼
Intérimaires	478 ETP	+7,0% ▲
Dem. d'emplois	553 DEFM	-4,2% ▼

Alpes-Maritimes

		Evol N-1
Autorisations logements	5 750 logts	+3,8% ▲
Mises en chantier logements	3 380 logts	-38,3% ▼
Mise en ventes de logements	1 190 logts	-48,6% ▼
Réservations de logements	1 490 logts	-29,8% ▼
Autorisations locaux	307 mill. m ²	-9,1% ▼
Mises en chantier locaux	72 mill. m ²	-74,6% ▼
Activité du trimestre Travaux Publics		+5,3% ▲
Activité cumulée Travaux Publics		+4,0% ▲
BPE	674 100 m3	-1,1% ▼
Nombre Appels Offre publiés	930 AO	-1,6% ▼
Montant Appels Offre publiés	1800 M€	+19,7% ▲
Salariés	24 635 sal.	-4,0% ▼
Intérimaires	2 441 ETP	-3,6% ▼
Dem. d'emplois	3 626 DEFM	-8,4% ▼

Var

		Evol N-1
Autorisations logements	6 110 logts	-15,1% ▼
Mises en chantier logements	4 410 logts	-33,3% ▼
Mise en ventes de logements	1 160 logts	-52,4% ▼
Réservations de logements	1 410 logts	-30,0% ▼
Autorisations locaux	369 mill. m ²	+1,9% ▲
Mises en chantier locaux	203 mill. m ²	-4,6% ▼
Activité du trimestre Travaux Publics		+7,4% ▲
Activité cumulée Travaux Publics		+0,7% ►
BPE	731 840 m3	-13,8% ▼
Nombre Appels Offre publiés	1 020 AO	-2,6% ▼
Montant Appels Offre publiés	1580 M€	+5,2% ▲
Salariés	23 324 sal.	-2,4% ▼
Intérimaires	2 456 ETP	-6,8% ▼
Dem. d'emplois	3 162 DEFM	-4,5% ▼

Hautes-Alpes

		Evol N-1
Autorisations logements	1 180 logts	-10,0% ▼
Mises en chantier logements	890 logts	-38,4% ▼
Mise en ventes de logements	300 logts	-33,0% ▼
Réservations de logements	260 logts	-18,6% ▼
Autorisations locaux	64 mill. m ²	-29,4% ▼
Mises en chantier locaux	57 mill. m ²	+7,2% ▲
Activité du trimestre Travaux Publics		-5,6% ▼
Activité cumulée Travaux Publics		+0,1% ►
BPE	112 770 m3	+2,2% ▲
Nombre Appels Offre publiés	360 AO	+15,7% ▲
Montant Appels Offre publiés	370 M€	-12,3% ▼
Salariés	3 997 sal.	+1,0% ▲
Intérimaires	888 ETP	-9,8% ▼
Dem. d'emplois	308 DEFM	-18,5% ▼

Bouches-du-Rhône

		Evol N-1
Autorisations logements	10 140 logts	+15,3% ▲
Mises en chantier logements	7 580 logts	-14,0% ▼
Mise en ventes de logements	1 360 logts	-59,0% ▼
Réservations de logements	2 110 logts	-36,2% ▼
Autorisations locaux	1 014 mill. m ²	-6,1% ▼
Mises en chantier locaux	492 mill. m ²	-27,6% ▼
Activité du trimestre Travaux Publics		+1,0% ►
Activité cumulée Travaux Publics		+3,7% ▲
BPE	1 073 170 m3	-9,1% ▼
Nombre Appels Offre publiés	1 550 AO	+0,2% ►
Montant Appels Offre publiés	2640 M€	+7,5% ▲
Salariés	52 471 sal.	-0,6% ►
Intérimaires	6 127 ETP	-1,9% ▼
Dem. d'emplois	7 964 DEFM	-4,6% ▼

Vaucluse

		Evol N-1
Autorisations logements	2 210 logts	-33,9% ▼
Mises en chantier logements	2 790 logts	+5,8% ▲
Mise en ventes de logements	290 logts	-61,9% ▼
Réservations de logements	350 logts	-49,9% ▼
Autorisations locaux	474 mill. m ²	+19,8% ▲
Mises en chantier locaux	244 mill. m ²	+42,2% ▲
Activité du trimestre Travaux Publics		+2,9% ▲
Activité cumulée Travaux Publics		+1,4% ▲
BPE	371 560 m3	+3,4% ▲
Nombre Appels Offre publiés	530 AO	-18,3% ▼
Montant Appels Offre publiés	690 M€	+0,9% ►
Salariés	13 415 sal.	-3,9% ▼
Intérimaires	1 255 ETP	+1,1% ▲
Dem. d'emplois	2 020 DEFM	-5,2% ▼

Sources utilisées dans cette note de conjoncture :

-SDES, Sit@del2 (logements en date réelle estimée et locaux en date de prise en compte)	-Réseau des CERC, résultats enquête entretien-rénovation	-VecteurPlus
-SDES, ECLN (données brutes)	-FNTP/INSEE	-ACOSS-URSSAF (données cvs)
	-Enquête FRTP/CERC	-DARES (données brutes)
	-UNICEM (données brutes)	-INSEE (données brutes)
		-Banque de France (données brutes)

* Evolution sur 1 an par rapport à la même période N-1

- Autorisations et mises en chantier de logements au cours des 12 derniers mois à fin sept. 2024
- Autorisations et mises en chantier de locaux au cours des 12 derniers mois à fin sept. 2024
- Mises en vente et réservations de logements neufs au cours des 12 derniers mois à fin juin 2024
- Activité Travaux Publics : évolution du chiffre d'affaires au 3e trim. 2024 comparé au 3e trim. 2023 en valeur
- Activité cumulée Travaux Publics : évolution du chiffre d'affaires cumulé depuis le début de l'année au 3e trim. 2024 comparé à un an plus tôt en valeur
- BPE : production brute de BPE des 12 derniers mois à fin juil. 2024
- Nombre et montants des appels d'offre travaux publiés au cours des 12 derniers mois à fin sept. 2024
- Salariés : effectifs salariés, en nombre de postes, à fin 2e trim. 2024
- Intérimaires : effectifs intérimaires employés dans la Construction, en ETP brut - moyenne 3 mois à fin juil. 2024
- Dem. d'emplois : demandeurs d'emploi en fin de mois de catégorie A dans la Construction à fin 2e trim. 2024

Avec le concours des Membres de la CERC

Avec le concours des Membres du GIE Réseau des CERC



CERC Provence-Alpes-Côte d'Azur
Tél. : 04-88-22-66-50
Mail : cerc.paca@gmail.com
www.cerc-paca.fr

