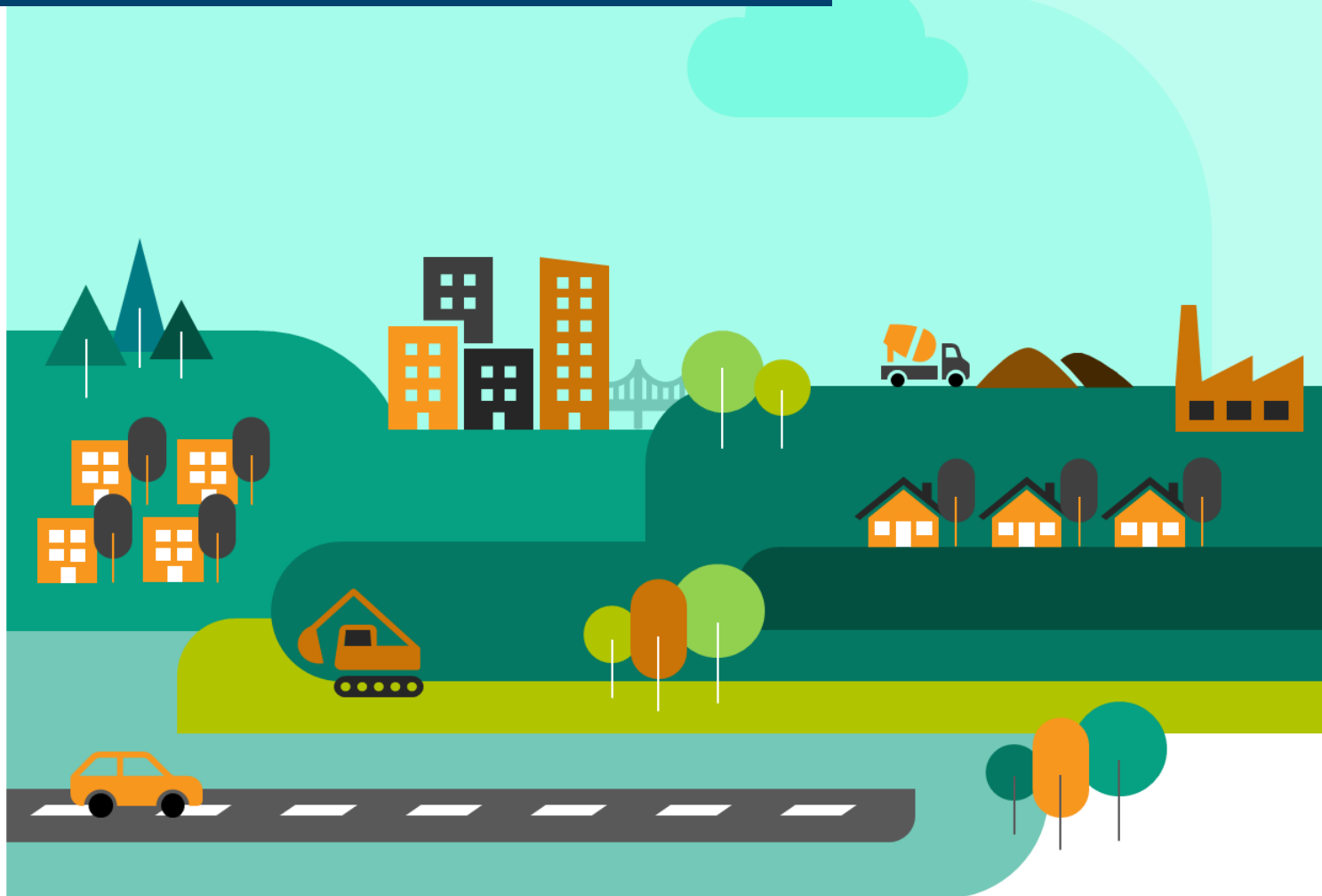


Provence-Alpes-Côte d'Azur

L'ESSENTIEL DE LA CONJONCTURE FILIÈRE CONSTRUCTION



Édition du 15-12-2025

DERNIÈRES TENDANCES RÉGIONALES



Bâtiment

	En région		
	Evol. N-1		
Logements autorisés à fin oct. 2025	28 800 logts	+16,1%	▲
Logements mis en chantier à fin oct. 2025	21 000 logts	+7,3%	▲
Mises en vente de logements à fin sept. 2025	5 170 logts	+31,7%	▲
Réservations de logements à fin sept. 2025	5 220 logts	-7,2%	▼
Stock de logements disponibles à fin sept. 2025	8 530 logts	-7,1%	▼
Surfaces de locaux autorisés à fin oct. 2025	2 523 mill. m²	+7,4%	▲
Surfaces de locaux mis en chantier à fin oct. 2025	1 284 mill. m²	+15,7%	▲
Volume d'entretien-rénovation*(1) au 3e trim. 2025		-2,6%	▼
Carnets commandes entretien-réno* au 3e trim. 2025	11,2 semaines	+0,0	►

Indicateurs mesurés en 12 mois glissants – évolution par rapport à la même période de l’année N-1
*Données du trimestre – évolution par rapport au même trimestre de l’année N-1
(1) Évolution du montant de facturation des entreprises pour des travaux d’entretien-rénovation, en volume (corrigé de l’inflation)



Travaux Publics

	En région	
	Evol. N-1	
Évolution de l'activité au 3e trim. 2025 (Enquête FRTP/CERC)	+6,5%	▲
Évolution de l'activité cumulée au 3e trim. 2025 (Enquête FRTP/CERC)	+3,1%	▲
Carnets de commandes au 3e trim. 2025 (Enquête FRTP/CERC, évol. 1 an)	7,7 mois	►
Activité récente au 3e trim. 2025 (solde d'opinion, évol. 1 trim)	+21 pts	▲
Prévisions d'activité pour le 4e trim. 2025 (solde d'opinion, évol. 1 trim)	-12 pts	▼

Les évolutions sont calculées en comparant le trimestre au même trimestre N-1, en valeur (sans correction de l’inflation)



Industrie des Matériaux

	En région	
	Evol. N-1	
Production de BPE ⁽²⁾ à fin sept. 2025	2 778 470 m3	-10,4% ▼
Production de granulats à fin sept. 2025	16 700 kt	-7,2% ▼

Chiffres bruts.
Indicateurs mesurés en 12 mois glissants – évolution par rapport à la même période de l’année N-1
(2) Béton prêt à l’emploi





Commande publique

	En région		
	Evol. N-1		
Nombre d'appels d'offre travaux publiés à fin oct. 2025	4 680 AO	-1,9%	▼
dont Bâtiment	2 400 AO	-2,2%	▼
dont Travaux Publics	1 660 AO	+1,3%	▲
Montant des appels d'offre travaux publiés à fin oct. 2025	7,1 Md€	-5,3%	▼
dont Bâtiment	2,6 Md€	-4,7%	▼
dont Travaux Publics	2,5 Md€	+0,6%	►

Indicateurs mesurés en 12 mois glissants – évolution par rapport à la même période de l'année N-1



Emploi

	En région		
	Evol. N-1		
Salariés Construction ⁽³⁾ à fin 2e trim. 2025	117 671 sal.	-2,2%	▼
Intérimaires Construction ⁽⁴⁾ à fin sept. 2025	10 883 ETP	-4,5%	▼
Demandeurs d'emploi ⁽⁵⁾ à fin 3e trim. 2025	19 425 DEFM	-1,8%	▼

(3) Nombre de postes salariés dans la Construction en fin de trimestre – évolution un an

(4) Moyenne des 3 derniers mois en équivalent temps plein – évolution par rapport à la même période de l'année N-1

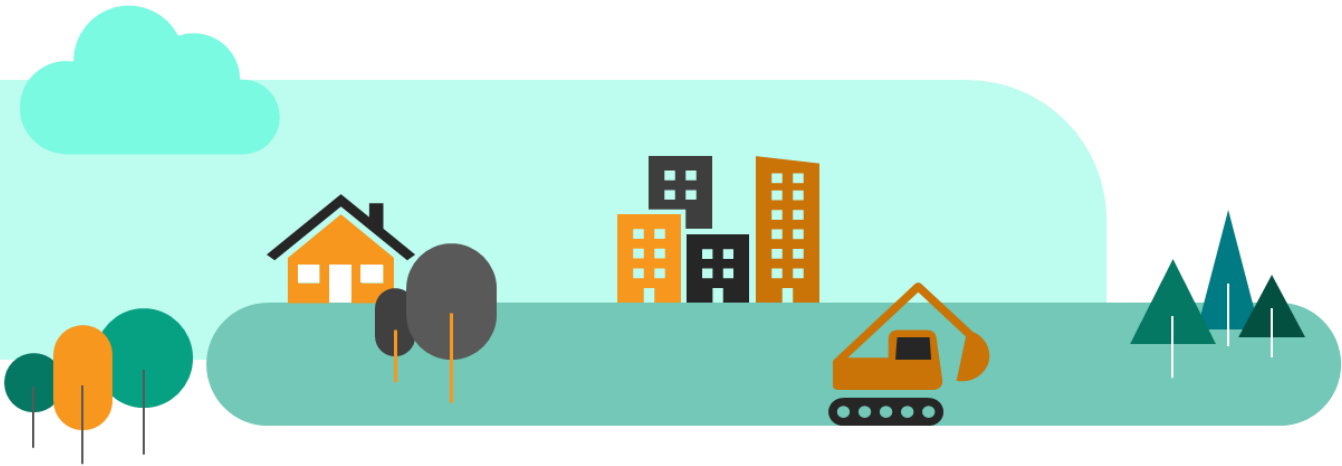
(5) Nombre de demandeurs d'emploi en catégorie A recherchant un emploi dans la Construction en fin de trimestre – évolution un an



Démographie des entreprises

	En région		
	Evol. N-1		
Créations d'entr. hors micro-entr. à fin 3e trim. 2025	3 990 créat.	-0,3%	►
Créations de micro-entreprises à fin 3e trim. 2025	6 920 créat.	-3,2%	▼
Défaillances d'entreprises à fin 3e trim. 2025	1 460 défaill.	-7,0%	▼

Indicateurs mesurés en 12 mois glissants – évolution par rapport à la même période de l'année N-1



PRINCIPALES TENDANCES DÉPARTEMENTALES SUR UN AN*

Alpes-de-Haute-Provence

		Evol N-1	
Autorisations logements	1 170 logts	+30,0%	▲
Mises en chantier logements	740 logts	+3,8%	▲
Mise en ventes de logements	110 logts	-27,2%	▼
Réservations de logements	90 logts	+20,5%	▲
Autorisations locaux	83 mill. m²	+3,8%	▲
Mises en chantier locaux	37 mill. m²	-4,6%	▼
Activité du trimestre Travaux Publics		+6,4%	▲
Activité cumulée Travaux Publics		-0,6%	►
BPE	128 900 m3	+0,7%	►
Nombre Appels Offre publiés	300 AO	+7,4%	▲
Montant Appels Offre publiés	350 M€	-4,5%	▼
Salariés	3 370 sal.	-0,2%	►
Intérimaires	343 ETP	-3,2%	▼
Dem. d'emplois	591 DEFM	+0,3%	►

Alpes-Maritimes

		Evol N-1	
Autorisations logements	4 020 logts	-26,4%	▼
Mises en chantier logements	4 330 logts	+29,6%	▲
Mise en ventes de logements	1 400 logts	+42,1%	▲
Réservations de logements	1 610 logts	+6,1%	▲
Autorisations locaux	226 mill. m²	-26,0%	▼
Mises en chantier locaux	134 mill. m²	+78,2%	▲
Activité du trimestre Travaux Publics		+9,9%	▲
Activité cumulée Travaux Publics		+8,2%	▲
BPE	580 780 m3	-16,9%	▼
Nombre Appels Offre publiés	1 040 AO	+8,1%	▲
Montant Appels Offre publiés	1690 M€	-6,0%	▼
Salariés	24 342 sal.	-1,9%	▼
Intérimaires	1 977 ETP	-1,2%	▼
Dem. d'emplois	4 325 DEFM	+3,6%	▲

Var

		Evol N-1	
Autorisations logements	7 100 logts	+25,2%	▲
Mises en chantier logements	4 580 logts	+9,0%	▲
Mise en ventes de logements	1 240 logts	+28,5%	▲
Réservations de logements	1 040 logts	-23,5%	▼
Autorisations locaux	351 mill. m²	-8,8%	▼
Mises en chantier locaux	192 mill. m²	-11,0%	▼
Activité du trimestre Travaux Publics		+7,4%	▲
Activité cumulée Travaux Publics		+9,4%	▲
BPE	668 150 m3	-10,5%	▼
Nombre Appels Offre publiés	1 020 AO	-1,9%	▼
Montant Appels Offre publiés	1250 M€	-14,7%	▼
Salariés	22 600 sal.	-3,2%	▼
Intérimaires	1 598 ETP	-9,4%	▼
Dem. d'emplois	3 796 DEFM	+0,9%	►

Hautes-Alpes

		Evol N-1	
Autorisations logements	1 220 logts	+13,9%	▲
Mises en chantier logements	1 050 logts	-0,8%	►
Mise en ventes de logements	250 logts	-12,2%	▼
Réservations de logements	310 logts	+9,9%	▲
Autorisations locaux	81 mill. m²	+43,5%	▲
Mises en chantier locaux	56 mill. m²	-0,2%	►
Activité du trimestre Travaux Publics		+3,6%	▲
Activité cumulée Travaux Publics		+2,7%	▲
BPE	83 980 m3	-23,5%	▼
Nombre Appels Offre publiés	310 AO	-15,4%	▼
Montant Appels Offre publiés	330 M€	-16,2%	▼
Salariés	3 958 sal.	-0,4%	►
Intérimaires	732 ETP	-6,2%	▼
Dem. d'emplois	369 DEFM	+15,7%	▲

Bouches-du-Rhône

		Evol N-1	
Autorisations logements	11 710 logts	+24,9%	▲
Mises en chantier logements	8 480 logts	+14,2%	▲
Mise en ventes de logements	1 950 logts	+46,3%	▲
Réservations de logements	1 910 logts	-6,3%	▼
Autorisations locaux	1 429 mill. m²	+36,3%	▲
Mises en chantier locaux	682 mill. m²	+37,0%	▲
Activité du trimestre Travaux Publics		+3,8%	▲
Activité cumulée Travaux Publics		+2,0%	▲
BPE	962 520 m3	-8,4%	▼
Nombre Appels Offre publiés	1 410 AO	-9,2%	▼
Montant Appels Offre publiés	2160 M€	-14,8%	▼
Salariés	50 565 sal.	-1,6%	▼
Intérimaires	5 202 ETP	-5,2%	▼
Dem. d'emplois	8 124 DEFM	-6,5%	▼

Vaucluse

		Evol N-1	
Autorisations logements	3 570 logts	+54,5%	▲
Mises en chantier logements	1 840 logts	-35,4%	▼
Mise en ventes de logements	220 logts	+6,3%	▲
Réservations de logements	260 logts	-26,7%	▼
Autorisations locaux	354 mill. m²	-25,5%	▼
Mises en chantier locaux	185 mill. m²	-18,8%	▼
Activité du trimestre Travaux Publics		+0,3%	►
Activité cumulée Travaux Publics		+3,0%	▲
BPE	354 140 m3	-3,6%	▼
Nombre Appels Offre publiés	540 AO	+3,0%	▲
Montant Appels Offre publiés	860 M€	+32,8%	▲
Salariés	12 836 sal.	-4,1%	▼
Intérimaires	1 032 ETP	+1,9%	▲
Dem. d'emplois	2 221 DEFM	-0,8%	►

Sources utilisées dans cette note de conjoncture :

- SDES, Sit@del2 (logements en date réelle estimée et locaux en date de prise en compte)
-SDES, ECLN (données brutes)
-Réseau des CERC, résultats enquête entretien-rénovation
- FNPT/INSEE
-Enquête FRTP/CERC
-UNICEM (données brutes)
-VecteurPlus
-ACOSS-URSSAF (données cvs)
- DARES (données brutes)
-INSEE (données brutes)
-Banque de France (données brutes)

- Autorisations et mises en chantier de logements au cours des 12 derniers mois à fin oct. 2025
- Autorisations et mises en chantier de locaux au cours des 12 derniers mois à fin oct. 2025
- Mises en vente et réservations de logements neufs au cours des 12 derniers mois à fin sept. 2025
- Activité Travaux Publics : évolution du chiffre d'affaires au 3e trim. 2025 comparé au 3e trim. 2024 en valeur
- Activité cumulée Travaux Publics : évolution du chiffre d'affaires cumulé depuis le début de l'année au 3e trim. 2025 comparé à un an plus tôt en valeur
- BPE : production brute de BPE des 12 derniers mois à fin sept. 2025
- Nombre et montants des appels d'offre travaux publiés au cours des 12 derniers mois à fin oct. 2025
- Salariés : effectifs salariés, en nombre de postes, à fin 2e trim. 2025
- Intérimaires : effectifs intérimaires employés dans la Construction, en ETP brut - moyenne 3 mois à fin sept. 2025
- Dem. d'emplois : demandeurs d'emploi en fin de mois de catégorie A dans la Construction à fin 3e trim. 2025

* Evolution sur 1 an par rapport à la même période N-1

Avec le concours des Membres de la CERC



Avec le concours des Membres du GIE Réseau des CERC



CERC Provence-Alpes-Côte d'Azur
Tél. : 04-88-22-66-50
Mail : cerc.paca@gmail.com
www.cerc-paca.fr