

# Provence-Alpes-Côte d'Azur

## L'ESSENTIEL DE LA CONJONCTURE FILIÈRE CONSTRUCTION



Édition du 13-01-2026



PROVENCE-ALPES-CÔTE D'AZUR  
**CERC**  
— FILIÈRE CONSTRUCTION —

CERC Provence-Alpes-Côte d'Azur  
Tél. : 04-88-22-66-50  
Mail : [cerc.paca@gmail.com](mailto:cerc.paca@gmail.com)  
[www.cerc-paca.fr](http://www.cerc-paca.fr)

# DERNIÈRES TENDANCES RÉGIONALES



## Bâtiment

	En région		
		Evol. N-1	
<b>Logements autorisés</b> à fin nov. 2025	28 400 logts	+15,4%	▲
<b>Logements mis en chantier</b> à fin nov. 2025	20 900 logts	+8,4%	▲
<b>Mises en vente de logements</b> à fin sept. 2025	5 170 logts	+31,7%	▲
<b>Réservations de logements</b> à fin sept. 2025	5 220 logts	-7,2%	▼
<b>Stock de logements disponibles</b> à fin sept. 2025	8 530 logts	-7,1%	▼
<b>Surfaces de locaux autorisés</b> à fin nov. 2025	2 589 mill. m²	+8,8%	▲
<b>Surfaces de locaux mis en chantier</b> à fin nov. 2025	1 273 mill. m²	+15,6%	▲
<b>Volume d'entretien-rénovation*(1)</b> au 3e trim. 2025		-2,6%	▼
<b>Carnets commandes entretien-réno*</b> au 3e trim. 2025	11,2 semaines	+0,0	►

Indicateurs mesurés en 12 mois glissants – évolution par rapport à la même période de l'année N-1

\*Données du trimestre – évolution par rapport au même trimestre de l'année N-1

(1) Évolution du montant de facturation des entreprises pour des travaux d'entretien-rénovation en volume (corrigé de l'inflation)



## Travaux Publics

	En région	
		Evol. N-1
<b>Évolution de l'activité au 3e trim. 2025</b> (Enquête FRTP/CERC)	+6,5%	▲
<b>Évolution de l'activité cumulée au 3e trim. 2025</b> (Enquête FRTP/CERC)	+3,1%	▲
<b>Carnets de commandes au 3e trim. 2025</b> (Enquête FRTP/CERC, évol. 1 an)	7,7 mois	►
<b>Activité récente au 3e trim. 2025</b> (solde d'opinion, évol. 1 trim)	+21 pts	▲
<b>Prévisions d'activité pour le 4e trim. 2025</b> (solde d'opinion, évol. 1 trim)	-12 pts	▼

Les évolutions sont calculées en comparant le trimestre au même trimestre N-1, en valeur (sans correction de l'inflation)



## Industrie des Matériaux

	En région	
		Evol. N-1
<b>Production de BPE<sup>(2)</sup></b> à fin oct. 2025	2 748 000 m3	-11,4% ▼
<b>Production de granulats</b> à fin oct. 2025	16 750 kt	-6,3% ▼

Chiffres bruts.

Indicateurs mesurés en 12 mois glissants – évolution par rapport à la même période de l'année N-1

(2) Béton prêt à l'emploi





## Commande publique

	En région		
	Evol. N-1		
<b>Nombre d'appels d'offre travaux publiés</b> à fin nov. 2025	4 700 AO	-1,8%	▼
dont Bâtiment	2 400 AO	-3,3%	▼
dont Travaux Publics	1 680 AO	+2,1%	▲
<b>Montant des appels d'offre travaux publiés</b> à fin nov. 2025	7,2 Md€	-5,0%	▼
dont Bâtiment	2,5 Md€	-9,4%	▼
dont Travaux Publics	2,5 Md€	+3,1%	▲

Indicateurs mesurés en 12 mois glissants – évolutions par rapport à la même période de l'année N-1



## Emploi

	En région		
	Evol. N-1		
<b>Salariés Construction</b> <sup>(3)</sup> à fin 3e trim. 2025	117 729 sal.	-1,6%	▼
<b>Intérimaires Construction</b> <sup>(4)</sup> à fin sept. 2025	10 883 ETP	-4,5%	▼
<b>Demandeurs d'emploi</b> <sup>(5)</sup> à fin 3e trim. 2025	19 425 DEFM	-1,8%	▼

(3) Nombre de postes salariés dans la Construction en fin de trimestre – évolutions annuelles

(4) Moyenne des 3 derniers mois en équivalent temps plein – évolutions par rapport à la même période de l'année N-1

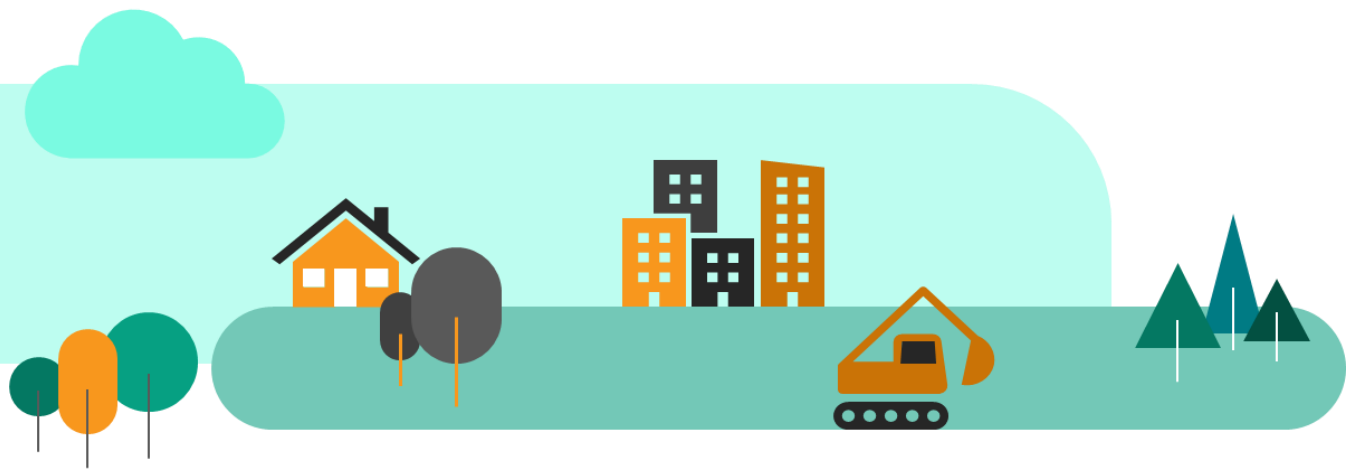
(5) Nombre de demandeurs d'emploi en catégorie A recherchant un emploi dans la Construction en fin de trimestre – évolutions annuelles



## Démographie des entreprises

	En région		
	Evol. N-1		
<b>Créations d'entr. hors micro-entr.</b> à fin 3e trim. 2025	3 990 créat.	-0,3%	►
<b>Créations de micro-entreprises</b> à fin 3e trim. 2025	6 920 créat.	-3,2%	▼
<b>Défaillances d'entreprises</b> à fin 3e trim. 2025	1 460 défaill.	-7,4%	▼

Indicateurs mesurés en 12 mois glissants – évolutions par rapport à la même période de l'année N-1



PRINCIPALES TENDANCES DÉPARTEMENTALES SUR UN AN\*

Alpes-de-Haute-Provence

		Evol N-1
Autorisations logements	1 250 logts	+51,5% ▲
Mises en chantier logements	740 logts	+16,7% ▲
Mise en ventes de logements	110 logts	-27,2% ▼
Réservations de logements	90 logts	+20,5% ▲
Autorisations locaux	84 mill. m²	+5,0% ▲
Mises en chantier locaux	38 mill. m²	+1,4% ▲
Activité du trimestre Travaux Publics		+6,4% ▲
Activité cumulée Travaux Publics		-0,6% ►
BPE	127 730 m3	+1,7% ▲
Nombre Appels Offre publiés	310 AO	+13,9% ▲
Montant Appels Offre publiés	350 M€	+6,2% ▲
Salariés	3 352 sal.	-2,3% ▼
Intérimaires	343 ETP	-3,2% ▼
Dem. d'emplois	591 DEFM	+0,3% ►

Alpes-Maritimes

		Evol N-1
Autorisations logements	4 000 logts	-26,7% ▼
Mises en chantier logements	4 280 logts	+20,3% ▲
Mise en ventes de logements	1 400 logts	+42,1% ▲
Réservations de logements	1 610 logts	+6,1% ▲
Autorisations locaux	234 mill. m²	-21,5% ▼
Mises en chantier locaux	135 mill. m²	+83,8% ▲
Activité du trimestre Travaux Publics		+9,9% ▲
Activité cumulée Travaux Publics		+8,2% ▲
BPE	581 810 m3	-16,6% ▼
Nombre Appels Offre publiés	1 040 AO	+8,8% ▲
Montant Appels Offre publiés	1710 M€	-5,8% ▼
Salariés	24 146 sal.	-1,9% ▼
Intérimaires	1 977 ETP	-1,2% ▼
Dem. d'emplois	4 325 DEFM	+3,6% ▲

Var

		Evol N-1
Autorisations logements	6 800 logts	+21,5% ▲
Mises en chantier logements	4 660 logts	+15,5% ▲
Mise en ventes de logements	1 240 logts	+28,5% ▲
Réservations de logements	1 040 logts	-23,5% ▼
Autorisations locaux	363 mill. m²	-4,6% ▼
Mises en chantier locaux	202 mill. m²	+1,1% ▲
Activité du trimestre Travaux Publics		+7,4% ▲
Activité cumulée Travaux Publics		+9,4% ▲
BPE	655 430 m3	-12,6% ▼
Nombre Appels Offre publiés	1 010 AO	-4,5% ▼
Montant Appels Offre publiés	1310 M€	-13,8% ▼
Salariés	22 667 sal.	-2,4% ▼
Intérimaires	1 598 ETP	-9,4% ▼
Dem. d'emplois	3 796 DEFM	+0,9% ►

Hautes-Alpes

		Evol N-1
Autorisations logements	1 340 logts	+9,7% ▲
Mises en chantier logements	1 060 logts	-0,7% ►
Mise en ventes de logements	250 logts	-12,2% ▼
Réservations de logements	310 logts	+9,9% ▲
Autorisations locaux	86 mill. m²	+55,9% ▲
Mises en chantier locaux	55 mill. m²	+2,5% ▲
Activité du trimestre Travaux Publics		+3,6% ▲
Activité cumulée Travaux Publics		+2,7% ▲
BPE	83 380 m3	-23,8% ▼
Nombre Appels Offre publiés	310 AO	-16,6% ▼
Montant Appels Offre publiés	320 M€	-15,8% ▼
Salariés	3 961 sal.	+0,5% ►
Intérimaires	732 ETP	-6,2% ▼
Dem. d'emplois	369 DEFM	+15,7% ▲

Bouches-du-Rhône

		Evol N-1
Autorisations logements	11 300 logts	+20,4% ▲
Mises en chantier logements	8 210 logts	+13,6% ▲
Mise en ventes de logements	1 950 logts	+46,3% ▲
Réservations de logements	1 910 logts	-6,3% ▼
Autorisations locaux	1 484 mill. m²	+35,7% ▲
Mises en chantier locaux	682 mill. m²	+39,0% ▲
Activité du trimestre Travaux Publics		+3,8% ▲
Activité cumulée Travaux Publics		+2,0% ▲
BPE	951 850 m3	-9,8% ▼
Nombre Appels Offre publiés	1 430 AO	-8,1% ▼
Montant Appels Offre publiés	2200 M€	-15,6% ▼
Salariés	50 876 sal.	-0,5% ►
Intérimaires	5 202 ETP	-5,2% ▼
Dem. d'emplois	8 124 DEFM	-6,5% ▼

Vaucluse

		Evol N-1
Autorisations logements	3 720 logts	+74,1% ▲
Mises en chantier logements	1 900 logts	-29,8% ▼
Mise en ventes de logements	220 logts	+6,3% ▲
Réservations de logements	260 logts	-26,7% ▼
Autorisations locaux	338 mill. m²	-28,5% ▼
Mises en chantier locaux	162 mill. m²	-34,4% ▼
Activité du trimestre Travaux Publics		+0,3% ►
Activité cumulée Travaux Publics		+3,0% ▲
BPE	347 800 m3	-4,6% ▼
Nombre Appels Offre publiés	530 AO	+1,9% ▲
Montant Appels Offre publiés	870 M€	+30,3% ▲
Salariés	12 727 sal.	-4,2% ▼
Intérimaires	1 032 ETP	+1,9% ▲
Dem. d'emplois	2 221 DEFM	-0,8% ►

Sources utilisées dans cette note de conjoncture :

- S.D.E.S. Sit@del2 (logements en date réelle estimée et locaux en date de prise en compte)
- S.D.E.S. ECLIN (données brutes)
- Réseau des CERC, résultats enquête entretien-rénovation
- INFP/INSEE
- Enquête I.R.P./CERC
- UNICEM (données brutes)
- VecteurPlus
- ACOSS-URSSAF (données cvs)
- DARES (données brutes)
- INSEE (données brutes)
- Banque de France (données brutes)

- Autorisations et mises en chantier de logements au cours des 12 derniers mois à fin nov. 2025
- Autorisations et mises en chantier de locaux au cours des 12 derniers mois à fin nov. 2025
- Mises en vente et réservations de logements neufs au cours des 12 derniers mois à fin sept. 2025
- Activité Travaux Publics : évolution du chiffre d'affaires au 3e trim. 2025 comparé au 3e trim. 2024 en valeur
- Activité cumulée Travaux Publics : évolution du chiffre d'affaires cumulé depuis le début de l'année au 3e trim. 2025 comparé à un an plus tôt en valeur
- BPE : production brute de BPE des 12 derniers mois à fin oct. 2025
- Nombre et montants des appels d'offre travaux publiés au cours des 12 derniers mois à fin nov. 2025
- Salariés : effectifs salariés, en nombre de postes, à fin 3e trim. 2025
- Intérimaires : effectifs intérimaires employés dans la Construction, en ETP brut - moyenne 3 mois à fin sept. 2025
- Dem. d'emplois : demandeurs d'emploi en fin de mois de catégorie A dans la Construction à fin 3e trim. 2025

\* Evolution sur 1 an par rapport à la même période N-1

Avec le concours des Membres de la CERC



Avec le concours des Membres du GIE Réseau des CERC



CERC Provence-Alpes-Côte d'Azur  
Tél. : 04-88-22-66-50  
Mail : cerc.paca@gmail.com  
www.cerc-paca.fr