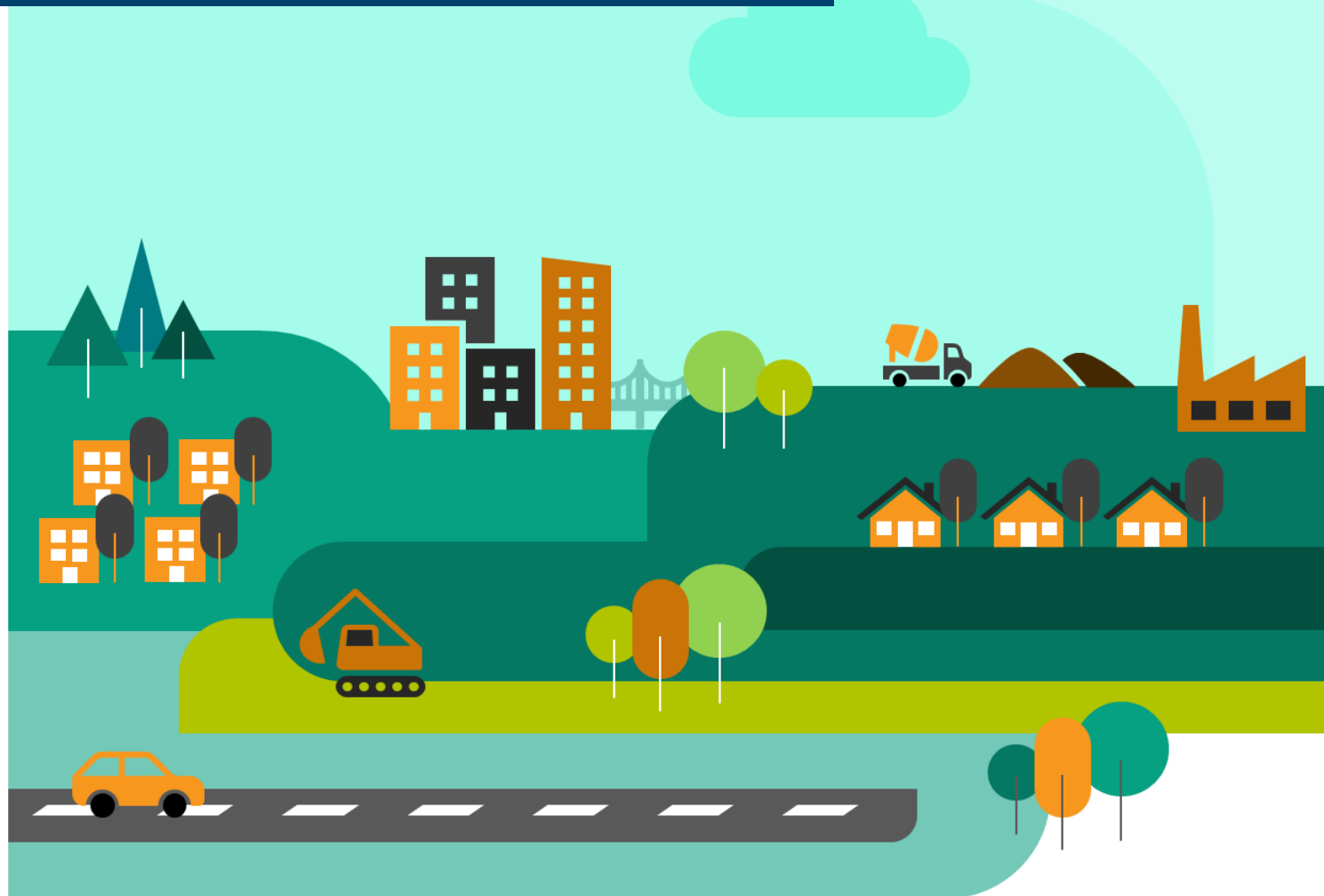


Provence-Alpes-Côte d'Azur

L'ESSENTIEL DE LA CONJONCTURE FILIÈRE CONSTRUCTION



Édition du 16-04-2026

DERNIÈRES TENDANCES RÉGIONALES



Bâtiment

	En région	
		Evol. N-1
Logements autorisés à fin fév. 2026	27 600 logts	+10,3% ▲
Logements mis en chantier à fin fév. 2026	20 700 logts	+5,0% ▲
Mises en vente de logements à fin déc. 2025	5 020 logts	+12,8% ▲
Réservations de logements à fin déc. 2025	5 080 logts	-7,6% ▼
Stock de logements disponibles à fin déc. 2025	8 410 logts	-6,5% ▼
Surfaces de locaux autorisés à fin fév. 2026	2 234 mill. m ²	-19,2% ▼
Surfaces de locaux mis en chantier à fin fév. 2026	1 215 mill. m ²	+3,0% ▲
Volume d'entretien-rénovation*(1) au 4e trim. 2025		-1,8% ▼
Carnets commandes entretien-réno* au 4e trim. 2025	11,8 semaines	+0,1 ►

Indicateurs mesurés en 12 mois glissants – évolution par rapport à la même période de l'année N-1

*Données du trimestre – évolution par rapport au même trimestre de l'année N-1

(1) Évolution du montant de facturation des entreprises pour des travaux d'entretien-rénovation, en volume (corrige de l'inflation)



Travaux Publics

	En région	
		Evol. N-1
Évolution de l'activité au 4e trim. 2025 (Enquête FRTP/CERC)		+7,1% ▲
Évolution de l'activité cumulée au 4e trim. 2025 (Enquête FRTP/CERC)		+5,0% ▲
Carnets de commandes au 4e trim. 2025 (Enquête FRTP/CERC, évol. 1 an)	8,4 mois	▼
Activité récente au 4e trim. 2025 (solde d'opinion, évol. 1 trim)	+17 pts	▼
Prévisions d'activité pour le 1er trim. 2026 (solde d'opinion, évol. 1 trim)	-24 pts	▼

Les évolutions sont calculées en comparant le trimestre au même trimestre N-1, en valeur (sans correction de l'inflation)



Industrie des Matériaux

	En région	
		Evol. N-1
Production de BPE⁽²⁾ à fin déc. 2025	2 678 960 m ³	-12,3% ▼
Production de granulats à fin déc. 2025	16 660 kt	-5,2% ▼

Chiffres bruts.

Indicateurs mesurés en 12 mois glissants – évolution par rapport à la même période de l'année N-1

(2) Béton prêt à l'emploi





Commande publique

	En région		
		Evol. N-1	
Nombre d'appels d'offre travaux publiés à fin fév. 2026	4 570 AO	-3,4%	▼
<i>dont Bâtiment</i>	2 370 AO	-3,3%	▼
<i>dont Travaux Publics</i>	1 600 AO	-3,8%	▼
Montant des appels d'offre travaux publiés à fin fév. 2026	6,8 Md€	-4,9%	▼
<i>dont Bâtiment</i>	2,6 Md€	-0,2%	►
<i>dont Travaux Publics</i>	2,2 Md€	-1,3%	▼

Indicateurs mesurés en 12 mois glissants – évolution par rapport à la même période de l'année N-1



Emploi

	En région		
		Evol. N-1	
Salariés Construction ⁽³⁾ à fin 4e trim. 2025	117 093 sal.	-1,4%	▼
Intérimaires Construction ⁽⁴⁾ à fin déc. 2025	11 776 ETP	-6,7%	▼
Demandeurs d'emploi ⁽⁵⁾ à fin 4e trim. 2025	19 142 DEFM	-2,5%	▼

(3) Nombre de postes salariés dans la Construction en fin de trimestre – évolution un an

(4) Moyenne des 3 derniers mois en équivalent temps plein – évolution par rapport à la même période de l'année N-1

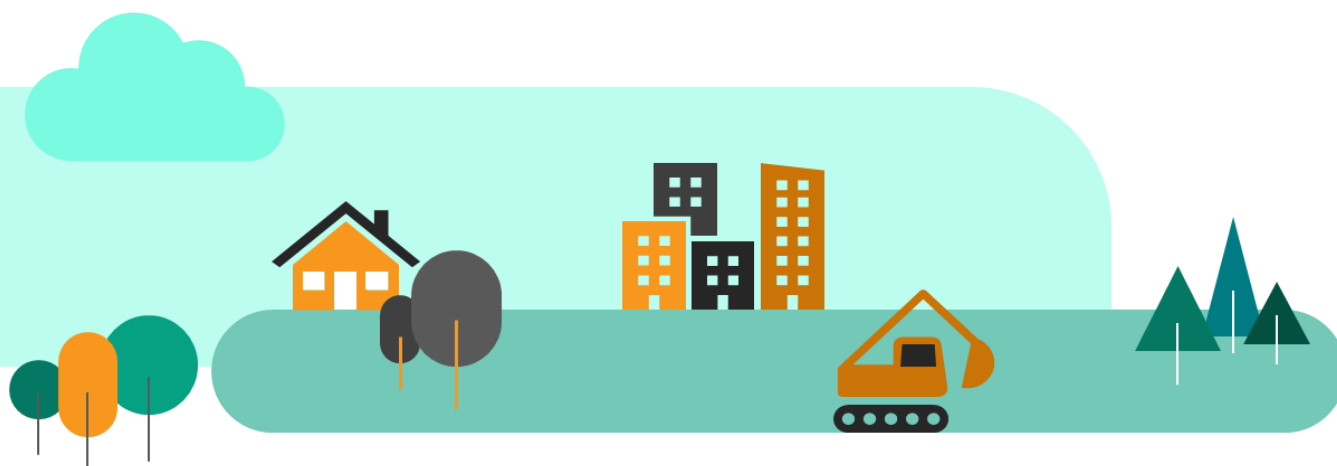
(5) Nombre de demandeurs d'emploi en catégorie A recherchant un emploi dans la Construction en fin de trimestre – évolution un an



Démographie des entreprises

	En région		
		Evol. N-1	
Créations d'entr. hors micro-entr. à fin 4e trim. 2025	4 000 créat.	-0,1%	►
Créations de micro-entreprises à fin 4e trim. 2025	6 980 créat.	-2,0%	▼
Défaillances d'entreprises à fin 4e trim. 2025	1 370 défaill.	-12,8%	▼

Indicateurs mesurés en 12 mois glissants – évolution par rapport à la même période de l'année N-1



PRINCIPALES TENDANCES DÉPARTEMENTALES SUR UN AN*

Alpes-de-Haute-Provence

		Evol N-1	
Autorisations logements	1 160 logts	+33,7%	▲
Mises en chantier logements	770 logts	+47,5%	▲
Mise en ventes de logements	170 logts	+46,2%	▲
Réservations de logements	110 logts	+42,5%	▲
Autorisations locaux	85 mill. m ²	+2,3%	▲
Mises en chantier locaux	37 mill. m ²	+7,1%	▲
Activité du trimestre Travaux Publics		-1,1%	▼
Activité cumulée Travaux Publics		-2,7%	▼
BPE	130 040 m ³	+1,0%	▲
Nombre Appels Offre publiés	320 AO	+15,5%	▲
Montant Appels Offre publiés	410 M€	+35,3%	▲
Salariés	3 344 sal.	-2,0%	▼
Intérimaires	351 ETP	-4,9%	▼
Dem. d'emplois	630 DEFM	+0,6%	►

Alpes-Maritimes

		Evol N-1	
Autorisations logements	4 290 logts	-2,6%	▼
Mises en chantier logements	4 170 logts	+5,5%	▲
Mise en ventes de logements	1 020 logts	-18,2%	▼
Réservations de logements	1 550 logts	+2,6%	▲
Autorisations locaux	232 mill. m ²	-34,2%	▼
Mises en chantier locaux	138 mill. m ²	+95,7%	▲
Activité du trimestre Travaux Publics		-0,2%	►
Activité cumulée Travaux Publics		+1,3%	▲
BPE	578 540 m ³	-13,8%	▼
Nombre Appels Offre publiés	1 040 AO	+7,5%	▲
Montant Appels Offre publiés	1640 M€	-3,1%	▼
Salariés	24 102 sal.	-1,4%	▼
Intérimaires	2 321 ETP	+0,1%	►
Dem. d'emplois	4 000 DEFM	-1,1%	▼

Var

		Evol N-1	
Autorisations logements	6 160 logts	+0,6%	►
Mises en chantier logements	4 920 logts	+32,5%	▲
Mise en ventes de logements	1 310 logts	+9,1%	▲
Réservations de logements	1 020 logts	-19,8%	▼
Autorisations locaux	362 mill. m ²	-3,4%	▼
Mises en chantier locaux	230 mill. m ²	+5,0%	▲
Activité du trimestre Travaux Publics		+6,0%	▲
Activité cumulée Travaux Publics		+5,7%	▲
BPE	628 830 m ³	-15,8%	▼
Nombre Appels Offre publiés	950 AO	-9,9%	▼
Montant Appels Offre publiés	1220 M€	-15,4%	▼
Salariés	22 457 sal.	-2,5%	▼
Intérimaires	1 980 ETP	-10,5%	▼
Dem. d'emplois	3 822 DEFM	+2,2%	▲

Hautes-Alpes

		Evol N-1	
Autorisations logements	1 280 logts	-4,5%	▼
Mises en chantier logements	1 020 logts	-8,1%	▼
Mise en ventes de logements	270 logts	-2,9%	▼
Réservations de logements	320 logts	+16,2%	▲
Autorisations locaux	99 mill. m ²	+33,4%	▲
Mises en chantier locaux	33 mill. m ²	-51,9%	▼
Activité du trimestre Travaux Publics		+1,8%	▲
Activité cumulée Travaux Publics		+0,6%	►
BPE	82 990 m ³	-22,6%	▼
Nombre Appels Offre publiés	300 AO	-18,8%	▼
Montant Appels Offre publiés	360 M€	+4,3%	▲
Salariés	3 934 sal.	-0,8%	►
Intérimaires	773 ETP	+1,0%	►
Dem. d'emplois	392 DEFM	+11,7%	▲

Bouches-du-Rhône

		Evol N-1	
Autorisations logements	10 690 logts	+7,6%	▲
Mises en chantier logements	7 680 logts	-6,0%	▼
Mise en ventes de logements	1 880 logts	+34,3%	▲
Réservations de logements	1 870 logts	-6,1%	▼
Autorisations locaux	1 123 mill. m ²	-21,2%	▼
Mises en chantier locaux	608 mill. m ²	+5,0%	▲
Activité du trimestre Travaux Publics		+10,5%	▲
Activité cumulée Travaux Publics		+4,7%	▲
BPE	929 850 m ³	-10,7%	▼
Nombre Appels Offre publiés	1 390 AO	-7,1%	▼
Montant Appels Offre publiés	2160 M€	-10,9%	▼
Salariés	50 524 sal.	-0,6%	►
Intérimaires	5 238 ETP	-11,0%	▼
Dem. d'emplois	7 969 DEFM	-7,8%	▼

Vaucluse

		Evol N-1	
Autorisations logements	3 980 logts	+72,0%	▲
Mises en chantier logements	2 110 logts	-4,8%	▼
Mise en ventes de logements	360 logts	+79,1%	▲
Réservations de logements	210 logts	-42,8%	▼
Autorisations locaux	334 mill. m ²	-26,8%	▼
Mises en chantier locaux	170 mill. m ²	-18,6%	▼
Activité du trimestre Travaux Publics		+8,6%	▲
Activité cumulée Travaux Publics		+7,8%	▲
BPE	328 720 m ³	-8,5%	▼
Nombre Appels Offre publiés	510 AO	-2,0%	▼
Montant Appels Offre publiés	840 M€	+35,3%	▲
Salariés	12 732 sal.	-2,9%	▼
Intérimaires	1 113 ETP	+3,4%	▲
Dem. d'emplois	2 330 DEFM	+4,2%	▲

Sources utilisées dans cette note de conjoncture :

-SDES, Sit@del2 (logements en date réelle estimée et locaux en date de prise en compte)
 -SDES, ECLN (données brutes)
 -Réseau des CERC, résultats enquête entretien-rénovation
 -FNTP/INSEE
 -Enquête FRTP/CERC
 -UNICEM (données brutes)
 -VecteurPlus
 -ACOSS-URSSAF (données cvs)

-DARES (données brutes)
 -INSEE (données brutes)
 -Banque de France (données brutes)

- Autorisations et mises en chantier de logements au cours des 12 derniers mois à fin fév. 2026
- Autorisations et mises en chantier de locaux au cours des 12 derniers mois à fin fév. 2026
- Mises en vente et réservations de logements neufs au cours des 12 derniers mois à fin déc. 2025
- Activité Travaux Publics : évolution du chiffre d'affaires au 4e trim. 2025 comparé au 4e trim. 2024 en valeur
- Activité cumulée Travaux Publics : évolution du chiffre d'affaires cumulé depuis le début de l'année au 4e trim. 2025 comparé à un an plus tôt en valeur
- BPE : production brute de BPE des 12 derniers mois à fin déc. 2025
- Nombre et montants des appels d'offre travaux publiés au cours des 12 derniers mois à fin fév. 2026
- Salariés : effectifs salariés, en nombre de postes, à fin 4e trim. 2025
- Intérimaires : effectifs intérimaires employés dans la Construction, en ETP brut - moyenne 3 mois à fin déc. 2025
- Dem. d'emplois : demandeurs d'emploi en fin de mois de catégorie A dans la Construction à fin 4e trim. 2025

* Evolution sur 1 an par rapport à la même période N-1

Avec le concours des Membres de la CERC



Avec le concours des Membres du GIE Réseau des CERC



CERC Provence-Alpes-Côte d'Azur
 Tél. : 04-88-22-66-50
 Mail : cerc.paca@gmail.com
 www.cerc-paca.fr

