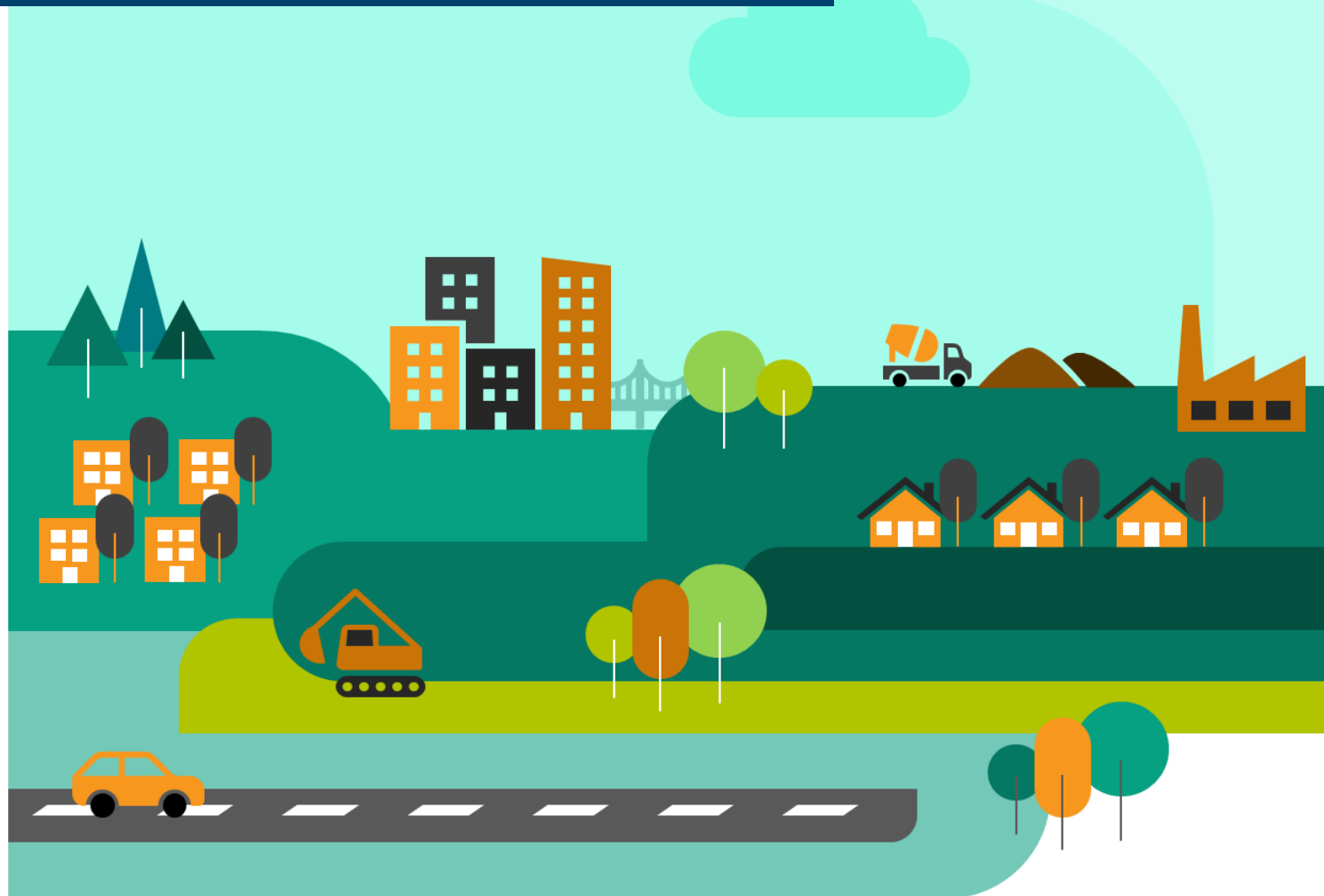


# Provence-Alpes-Côte d'Azur

## L'ESSENTIEL DE LA CONJONCTURE FILIÈRE CONSTRUCTION



Édition du 12-05-2026

# DERNIÈRES TENDANCES RÉGIONALES



## Bâtiment

	En région	
		Evol. N-1
<b>Logements autorisés</b> à fin mars 2026	26 700 logts	+11,5% ▲
<b>Logements mis en chantier</b> à fin mars 2026	19 900 logts	+4,4% ▲
<b>Mises en vente de logements</b> à fin déc. 2025	5 020 logts	+12,8% ▲
<b>Réservations de logements</b> à fin déc. 2025	5 080 logts	-7,6% ▼
<b>Stock de logements disponibles</b> à fin déc. 2025	8 410 logts	-6,5% ▼
<b>Surfaces de locaux autorisés</b> à fin mars 2026	2 265 mill. m <sup>2</sup>	-15,5% ▼
<b>Surfaces de locaux mis en chantier</b> à fin mars 2026	1 232 mill. m <sup>2</sup>	+4,6% ▲
<b>Volume d'entretien-rénovation*(1)</b> au 4e trim. 2025		-1,8% ▼
<b>Carnets commandes entretien-réno*</b> au 4e trim. 2025	11,8 semaines	+0,9 ▲

Indicateurs mesurés en 12 mois glissants – évolution par rapport à la même période de l'année N-1

\*Données du trimestre – évolution par rapport au même trimestre de l'année N-1

(1) Évolution du montant de facturation des entreprises pour des travaux d'entretien-rénovation, en volume (corrige de l'inflation)



## Travaux Publics

	En région	
		Evol. N-1
<b>Évolution de l'activité au 1er trim. 2026</b> (Enquête FRTP/CERC)		-3,0% ▼
<b>Évolution de l'activité cumulée au 1er trim. 2026</b> (Enquête FRTP/CERC)		-3,0% ▼
<b>Carnets de commandes au 1er trim. 2026</b> (Enquête FRTP/CERC, évol. 1 an)	9,5 mois	▲
<b>Activité récente au 1er trim. 2026</b> (solde d'opinion, évol. 1 trim)		-22 pts ▼
<b>Prévisions d'activité pour le 2ème trim. 2026</b> (solde d'opinion, évol. 1 trim)		-54 pts ▼

Les évolutions sont calculées en comparant le trimestre au même trimestre N-1, en valeur (sans correction de l'inflation)



## Industrie des Matériaux

	En région	
		Evol. N-1
<b>Production de BPE<sup>(2)</sup></b> à fin janv. 2026	2 658 320 m <sup>3</sup>	-12,3% ▼
<b>Production de granulats</b> à fin déc. 2025	16 660 kt	-5,2% ▼

Chiffres bruts.

Indicateurs mesurés en 12 mois glissants – évolution par rapport à la même période de l'année N-1

(2) Béton prêt à l'emploi





## Commande publique

	En région		
			Evol. N-1
<b>Nombre d'appels d'offre travaux publiés</b> à fin mars 2026	4 430 AO	<b>-7,0%</b>	▼
<i>dont Bâtiment</i>	2 320 AO	<b>-4,9%</b>	▼
<i>dont Travaux Publics</i>	1 530 AO	<b>-10,4%</b>	▼
<b>Montant des appels d'offre travaux publiés</b> à fin mars 2026	6,6 Md€	<b>-10,3%</b>	▼
<i>dont Bâtiment</i>	2,6 Md€	<b>+2,3%</b>	▲
<i>dont Travaux Publics</i>	2,2 Md€	<b>-12,4%</b>	▼

Indicateurs mesurés en 12 mois glissants – évolution par rapport à la même période de l'année N-1



## Emploi

	En région		
			Evol. N-1
<b>Salariés Construction</b> <sup>(3)</sup> à fin 4e trim. 2025	117 093 sal.	<b>-1,4%</b>	▼
<b>Intérimaires Construction</b> <sup>(4)</sup> à fin fév. 2026	10 406 ETP	<b>-7,2%</b>	▼
<b>Demandeurs d'emploi</b> <sup>(5)</sup> à fin 1er trim. 2026	19 243 DEFM	<b>-10,5%</b>	▼

(3) Nombre de postes salariés dans la Construction en fin de trimestre – évolution un an

(4) Moyenne des 3 derniers mois en équivalent temps plein – évolution par rapport à la même période de l'année N-1

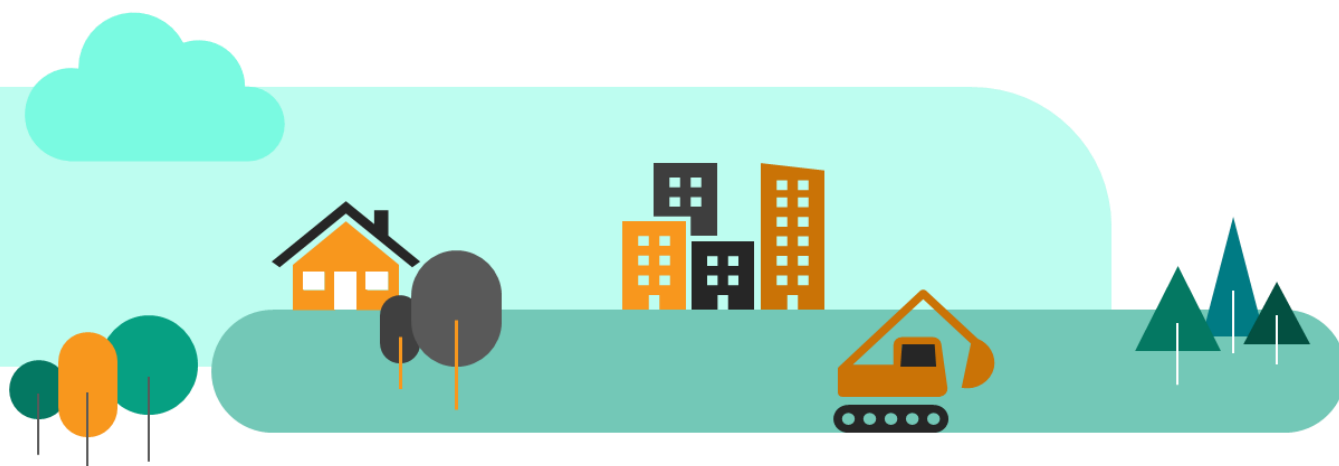
(5) Nombre de demandeurs d'emploi en catégorie A recherchant un emploi dans la Construction en fin de trimestre – évolution un an



## Démographie des entreprises

	En région		
			Evol. N-1
<b>Créations d'entr. hors micro-entr.</b> à fin 1er trim. 2026	4 120 créat.	<b>+8,5%</b>	▲
<b>Créations de micro-entreprises</b> à fin 1er trim. 2026	7 170 créat.	<b>+5,6%</b>	▲
<b>Défaillances d'entreprises</b> à fin 4e trim. 2025	1 370 défaill.	<b>-12,8%</b>	▼

Indicateurs mesurés en 12 mois glissants – évolution par rapport à la même période de l'année N-1



# PRINCIPALES TENDANCES DÉPARTEMENTALES SUR UN AN\*

## Alpes-de-Haute-Provence

		Evol N-1	
Autorisations logements	1 140 logts	+25,7%	▲
Mises en chantier logements	780 logts	+69,5%	▲
Mise en ventes de logements	170 logts	+46,2%	▲
Réservations de logements	110 logts	+42,5%	▲
Autorisations locaux	84 mill. m <sup>2</sup>	+5,0%	▲
Mises en chantier locaux	36 mill. m <sup>2</sup>	+2,7%	▲
Activité du trimestre Travaux Publics		-9,9%	▼
Activité cumulée Travaux Publics		-9,9%	▼
BPE	131 450 m3	+1,8%	▲
Nombre Appels Offre publiés	300 AO	+0,8%	►
Montant Appels Offre publiés	360 M€	-1,3%	▼
Salariés	3 344 sal.	-2,0%	▼
Intérimaires	277 ETP	-10,6%	▼
Dem. d'emplois	644 DEFM	-8,1%	▼

## Alpes-Maritimes

		Evol N-1	
Autorisations logements	4 010 logts	+5,2%	▲
Mises en chantier logements	3 670 logts	-7,9%	▼
Mise en ventes de logements	1 020 logts	-18,2%	▼
Réservations de logements	1 550 logts	+2,6%	▲
Autorisations locaux	256 mill. m <sup>2</sup>	-29,5%	▼
Mises en chantier locaux	128 mill. m <sup>2</sup>	+47,7%	▲
Activité du trimestre Travaux Publics		-4,7%	▼
Activité cumulée Travaux Publics		-4,7%	▼
BPE	576 500 m3	-12,5%	▼
Nombre Appels Offre publiés	1 000 AO	-1,1%	▼
Montant Appels Offre publiés	1610 M€	-13,2%	▼
Salariés	24 102 sal.	-1,4%	▼
Intérimaires	2 177 ETP	+3,7%	▲
Dem. d'emplois	4 038 DEFM	-10,4%	▼

## Var

		Evol N-1	
Autorisations logements	5 800 logts	+4,9%	▲
Mises en chantier logements	4 160 logts	+21,2%	▲
Mise en ventes de logements	1 310 logts	+9,1%	▲
Réservations de logements	1 020 logts	-19,8%	▼
Autorisations locaux	308 mill. m <sup>2</sup>	-22,3%	▼
Mises en chantier locaux	223 mill. m <sup>2</sup>	-0,7%	►
Activité du trimestre Travaux Publics		-2,4%	▼
Activité cumulée Travaux Publics		-2,4%	▼
BPE	623 780 m3	-15,6%	▼
Nombre Appels Offre publiés	930 AO	-12,5%	▼
Montant Appels Offre publiés	1190 M€	-19,4%	▼
Salariés	22 457 sal.	-2,5%	▼
Intérimaires	1 803 ETP	-13,8%	▼
Dem. d'emplois	3 858 DEFM	-1,3%	▼

## Hautes-Alpes

		Evol N-1	
Autorisations logements	1 160 logts	-25,1%	▼
Mises en chantier logements	960 logts	-14,4%	▼
Mise en ventes de logements	270 logts	-2,9%	▼
Réservations de logements	320 logts	+16,2%	▲
Autorisations locaux	102 mill. m <sup>2</sup>	+33,1%	▲
Mises en chantier locaux	47 mill. m <sup>2</sup>	-34,9%	▼
Activité du trimestre Travaux Publics		-0,9%	►
Activité cumulée Travaux Publics		-0,9%	►
BPE	83 250 m3	-21,4%	▼
Nombre Appels Offre publiés	290 AO	-19,2%	▼
Montant Appels Offre publiés	340 M€	-4,5%	▼
Salariés	3 934 sal.	-0,8%	►
Intérimaires	524 ETP	+5,8%	▲
Dem. d'emplois	431 DEFM	=	►

## Bouches-du-Rhône

		Evol N-1	
Autorisations logements	10 380 logts	+5,6%	▲
Mises en chantier logements	7 940 logts	+2,0%	▲
Mise en ventes de logements	1 880 logts	+34,3%	▲
Réservations de logements	1 870 logts	-6,1%	▼
Autorisations locaux	1 140 mill. m <sup>2</sup>	-19,1%	▼
Mises en chantier locaux	596 mill. m <sup>2</sup>	+6,0%	▲
Activité du trimestre Travaux Publics		-3,5%	▼
Activité cumulée Travaux Publics		-3,5%	▼
BPE	919 800 m3	-11,2%	▼
Nombre Appels Offre publiés	1 370 AO	-7,6%	▼
Montant Appels Offre publiés	2090 M€	-12,9%	▼
Salariés	50 524 sal.	-0,6%	►
Intérimaires	4 621 ETP	-11,7%	▼
Dem. d'emplois	7 933 DEFM	-16,2%	▼

## Vaucluse

		Evol N-1	
Autorisations logements	4 190 logts	+81,6%	▲
Mises en chantier logements	2 380 logts	+4,7%	▲
Mise en ventes de logements	360 logts	+79,1%	▲
Réservations de logements	210 logts	-42,8%	▼
Autorisations locaux	376 mill. m <sup>2</sup>	+5,8%	▲
Mises en chantier locaux	203 mill. m <sup>2</sup>	+2,4%	▲
Activité du trimestre Travaux Publics		+0,1%	►
Activité cumulée Travaux Publics		+0,1%	►
BPE	323 540 m3	-10,1%	▼
Nombre Appels Offre publiés	480 AO	-5,5%	▼
Montant Appels Offre publiés	820 M€	+30,3%	▲
Salariés	12 732 sal.	-2,9%	▼
Intérimaires	1 004 ETP	+2,4%	▲
Dem. d'emplois	2 338 DEFM	-6,0%	▼

Sources utilisées dans cette note de conjoncture :

-SDES, Sit@del2 (logements en date réelle estimée et locaux en date de prise en compte)  
 -SDES, ECLN (données brutes)  
 -Réseau des CERC, résultats enquête entretien-rénovation  
 -FNTP/INSEE  
 -Enquête FRTP/CERC  
 -UNICEM (données brutes)  
 -VecteurPlus  
 -ACOSS-URSSAF (données cvs)

-DARES (données brutes)  
 -INSEE (données brutes)  
 -Banque de France (données brutes)

- Autorisations et mises en chantier de logements au cours des 12 derniers mois à fin mars 2026
- Autorisations et mises en chantier de locaux au cours des 12 derniers mois à fin mars 2026
- Mises en vente et réservations de logements neufs au cours des 12 derniers mois à fin déc. 2025
- Activité Travaux Publics : évolution du chiffre d'affaires au 1er trim. 2026 comparé au 1er trim. 2025 en valeur
- Activité cumulée Travaux Publics : évolution du chiffre d'affaires cumulé depuis le début de l'année au 1er trim. 2026 comparé à un an plus tôt en valeur
- BPE : production brute de BPE des 12 derniers mois à fin janv. 2026
- Nombre et montants des appels d'offre travaux publiés au cours des 12 derniers mois à fin mars 2026
- Salariés : effectifs salariés, en nombre de postes, à fin 4e trim. 2025
- Intérimaires : effectifs intérimaires employés dans la Construction, en ETP brut - moyenne 3 mois à fin fév. 2026
- Dem. d'emplois : demandeurs d'emploi en fin de mois de catégorie A dans la Construction à fin 1er trim. 2026

\* Evolution sur 1 an par rapport à la même période N-1

## Avec le concours des Membres de la CERC



## Avec le concours des Membres du GIE Réseau des CERC



CERC Provence-Alpes-Côte d'Azur  
 Tél. : 04-88-22-66-50  
 Mail : cerc.paca@gmail.com  
 www.cerc-paca.fr

