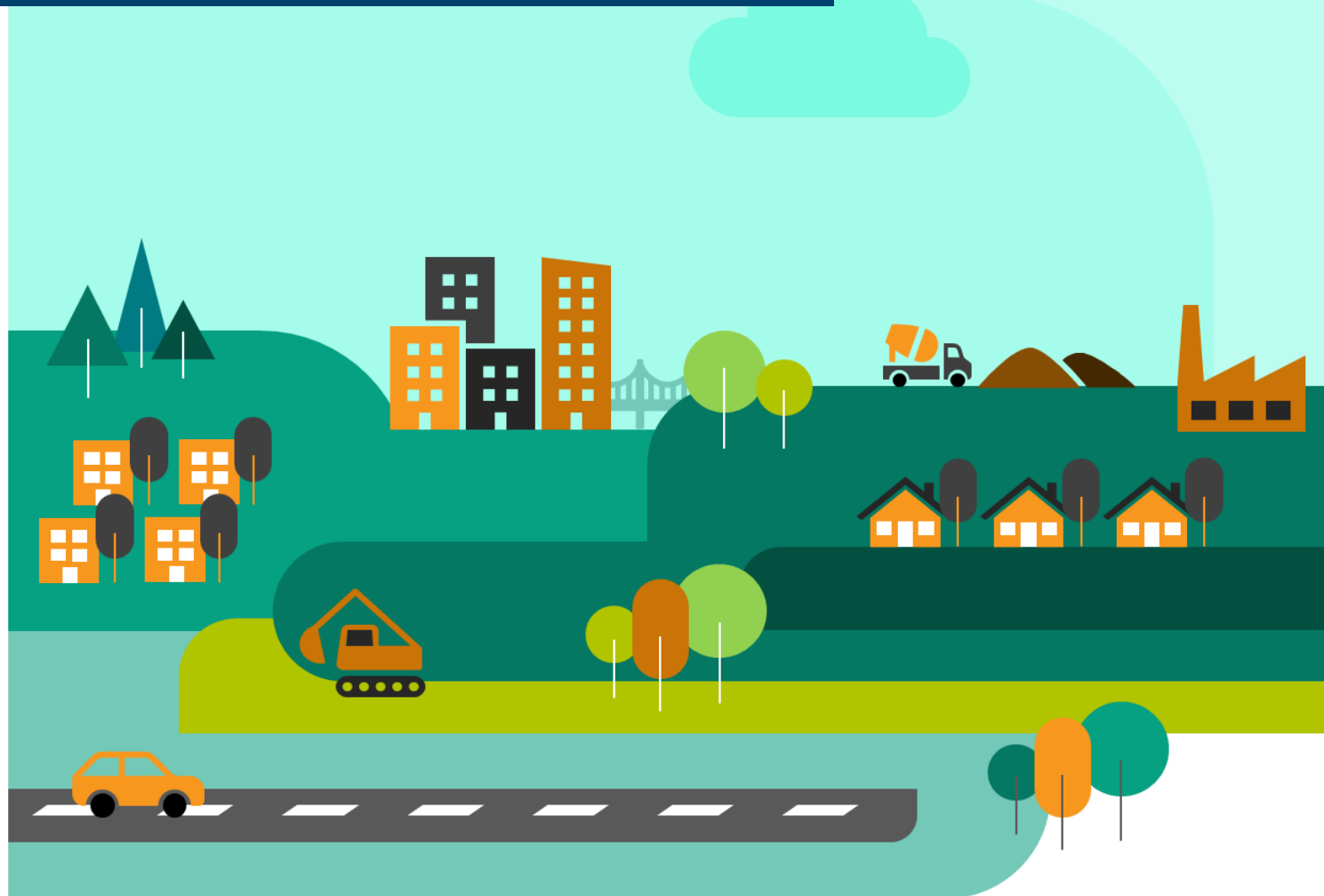


# Provence-Alpes-Côte d'Azur

## L'ESSENTIEL DE LA CONJONCTURE FILIÈRE CONSTRUCTION



Édition du 18-06-2026

# DERNIÈRES TENDANCES RÉGIONALES



## Bâtiment

	En région		
			Evol. N-1
<b>Logements autorisés</b> à fin avril 2026	26 500 logts	<b>+9,9%</b>	▲
<b>Logements mis en chantier</b> à fin avril 2026	20 000 logts	<b>+3,9%</b>	▲
<b>Mises en vente de logements</b> à fin mars 2026	4 880 logts	<b>-6,7%</b>	▼
<b>Réservations de logements</b> à fin mars 2026	5 050 logts	<b>-6,9%</b>	▼
<b>Stock de logements disponibles</b> à fin mars 2026	8 370 logts	<b>-7,8%</b>	▼
<b>Surfaces de locaux autorisés</b> à fin avril 2026	2 266 mill. m <sup>2</sup>	<b>-16,0%</b>	▼
<b>Surfaces de locaux mis en chantier</b> à fin avril 2026	1 239 mill. m <sup>2</sup>	<b>+3,8%</b>	▲
<b>Volume d'entretien-rénovation*(1)</b> au 1er trim. 2026		<b>-3,1%</b>	▼
<b>Carnets commandes entretien-réno*</b> au 1er trim. 2026	10,3 semaines	<b>-2,0</b>	▼

Indicateurs mesurés en 12 mois glissants – évolution par rapport à la même période de l'année N-1

\*Données du trimestre – évolution par rapport au même trimestre de l'année N-1

(1) Évolution du montant de facturation des entreprises pour des travaux d'entretien-rénovation, en volume (corrige de l'inflation)



## Travaux Publics

	En région		
			Evol. N-1
<b>Évolution de l'activité au 1er trim. 2026</b> (Enquête FRTP/CERC)		<b>-3,0%</b>	▼
<b>Évolution de l'activité cumulée au 1er trim. 2026</b> (Enquête FRTP/CERC)		<b>-3,0%</b>	▼
<b>Carnets de commandes au 1er trim. 2026</b> (Enquête FRTP/CERC, évol. 1 an)		<b>9,5 mois</b>	▲
<b>Activité récente au 1er trim. 2026</b> (solde d'opinion, évol. 1 trim)		<b>-22 pts</b>	▼
<b>Prévisions d'activité pour le 2ème trim. 2026</b> (solde d'opinion, évol. 1 trim)		<b>-54 pts</b>	▼

Les évolutions sont calculées en comparant le trimestre au même trimestre N-1, en valeur (sans correction de l'inflation)



## Industrie des Matériaux

	En région		
			Evol. N-1
<b>Production de BPE<sup>(2)</sup></b> à fin mars 2026	2 609 030 m <sup>3</sup>	<b>-12,6%</b>	▼
<b>Production de granulats</b> à fin fév. 2026	16 590 kt	<b>-5,0%</b>	▼

Chiffres bruts.

Indicateurs mesurés en 12 mois glissants – évolution par rapport à la même période de l'année N-1

(2) Béton prêt à l'emploi





## Commande publique

	En région		
		Evol. N-1	
<b>Nombre d'appels d'offre travaux publiés</b> à fin mars 2026	4 430 AO	<b>-7,0%</b>	▼
<i>dont Bâtiment</i>	2 320 AO	<b>-4,9%</b>	▼
<i>dont Travaux Publics</i>	1 530 AO	<b>-10,4%</b>	▼
<b>Montant des appels d'offre travaux publiés</b> à fin mars 2026	6,6 Md€	<b>-10,3%</b>	▼
<i>dont Bâtiment</i>	2,6 Md€	<b>+2,3%</b>	▲
<i>dont Travaux Publics</i>	2,2 Md€	<b>-12,4%</b>	▼

Indicateurs mesurés en 12 mois glissants – évolution par rapport à la même période de l'année N-1



## Emploi

	En région		
		Evol. N-1	
<b>Salariés Construction</b> <sup>(3)</sup> à fin 4e trim. 2025	117 093 sal.	<b>-1,4%</b>	▼
<b>Intérimaires Construction</b> <sup>(4)</sup> à fin mars 2026	11 206 ETP	<b>-7,8%</b>	▼
<b>Demandeurs d'emploi</b> <sup>(5)</sup> à fin 1er trim. 2026	19 243 DEFM	<b>-10,5%</b>	▼

(3) Nombre de postes salariés dans la Construction en fin de trimestre – évolution un an

(4) Moyenne des 3 derniers mois en équivalent temps plein – évolution par rapport à la même période de l'année N-1

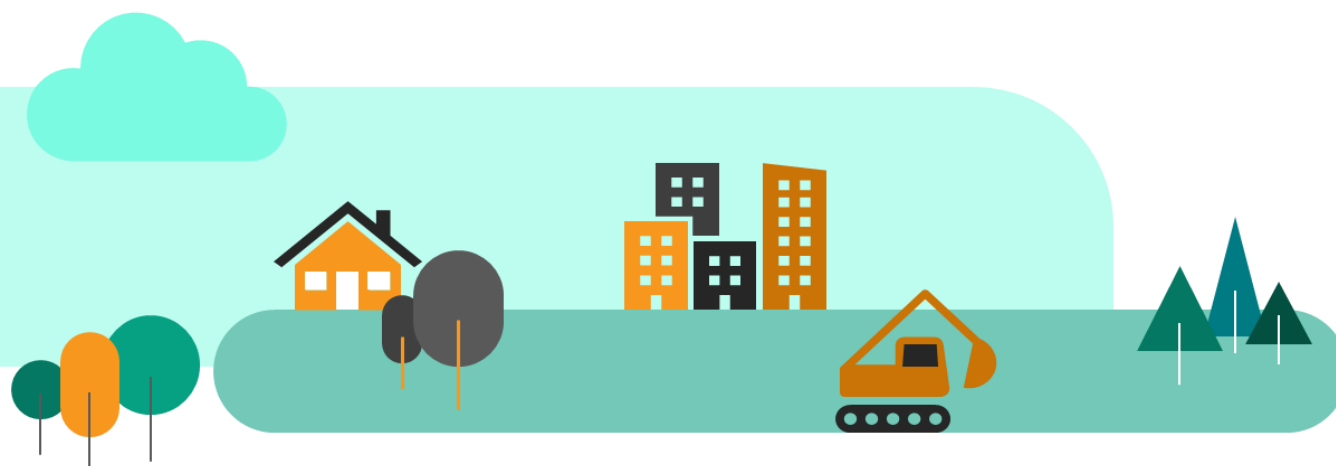
(5) Nombre de demandeurs d'emploi en catégorie A recherchant un emploi dans la Construction en fin de trimestre – évolution un an



## Démographie des entreprises

	En région		
		Evol. N-1	
<b>Créations d'entr. hors micro-entr.</b> à fin 1er trim. 2026	4 120 créat.	<b>+8,5%</b>	▲
<b>Créations de micro-entreprises</b> à fin 1er trim. 2026	7 170 créat.	<b>+5,6%</b>	▲
<b>Défaillances d'entreprises</b> à fin 1er trim. 2026	1 360 défaill.	<b>-9,4%</b>	▼

Indicateurs mesurés en 12 mois glissants – évolution par rapport à la même période de l'année N-1



# PRINCIPALES TENDANCES DÉPARTEMENTALES SUR UN AN\*

## Alpes-de-Haute-Provence

		Evol N-1	
Autorisations logements	1 090 logts	+9,0%	▲
Mises en chantier logements	750 logts	+63,8%	▲
Mise en ventes de logements	200 logts	+62,1%	▲
Réservations de logements	120 logts	+59,5%	▲
Autorisations locaux	79 mill. m <sup>2</sup>	+0,9%	►
Mises en chantier locaux	36 mill. m <sup>2</sup>	+12,3%	▲
Activité du trimestre Travaux Publics		-9,9%	▼
Activité cumulée Travaux Publics		-9,9%	▼
BPE	136 740 m3	+4,4%	▲
Nombre Appels Offre publiés	300 AO	+0,8%	►
Montant Appels Offre publiés	360 M€	-1,3%	▼
Salariés	3 344 sal.	-2,0%	▼
Intérimaires	320 ETP	-7,4%	▼
Dem. d'emplois	644 DEFM	-8,1%	▼

## Alpes-Maritimes

		Evol N-1	
Autorisations logements	3 960 logts	+4,8%	▲
Mises en chantier logements	3 500 logts	-14,6%	▼
Mise en ventes de logements	1 380 logts	+0,6%	►
Réservations de logements	1 560 logts	+0,6%	►
Autorisations locaux	224 mill. m <sup>2</sup>	-36,7%	▼
Mises en chantier locaux	100 mill. m <sup>2</sup>	-7,0%	▼
Activité du trimestre Travaux Publics		-4,7%	▼
Activité cumulée Travaux Publics		-4,7%	▼
BPE	568 890 m3	-11,0%	▼
Nombre Appels Offre publiés	1 000 AO	-1,1%	▼
Montant Appels Offre publiés	1610 M€	-13,2%	▼
Salariés	24 102 sal.	-1,4%	▼
Intérimaires	2 313 ETP	+2,3%	▲
Dem. d'emplois	4 038 DEFM	-10,4%	▼

## Var

		Evol N-1	
Autorisations logements	5 610 logts	+3,1%	▲
Mises en chantier logements	4 570 logts	+29,9%	▲
Mise en ventes de logements	1 150 logts	-5,5%	▼
Réservations de logements	1 030 logts	-13,8%	▼
Autorisations locaux	307 mill. m <sup>2</sup>	-22,2%	▼
Mises en chantier locaux	246 mill. m <sup>2</sup>	+4,8%	▲
Activité du trimestre Travaux Publics		-2,4%	▼
Activité cumulée Travaux Publics		-2,4%	▼
BPE	608 720 m3	-16,2%	▼
Nombre Appels Offre publiés	930 AO	-12,5%	▼
Montant Appels Offre publiés	1190 M€	-19,4%	▼
Salariés	22 457 sal.	-2,5%	▼
Intérimaires	1 973 ETP	-14,4%	▼
Dem. d'emplois	3 858 DEFM	-1,3%	▼

## Hautes-Alpes

		Evol N-1	
Autorisations logements	1 110 logts	-26,5%	▼
Mises en chantier logements	860 logts	-30,5%	▼
Mise en ventes de logements	220 logts	-30,4%	▼
Réservations de logements	280 logts	-1,8%	▼
Autorisations locaux	105 mill. m <sup>2</sup>	+52,1%	▲
Mises en chantier locaux	43 mill. m <sup>2</sup>	-42,5%	▼
Activité du trimestre Travaux Publics		-0,9%	►
Activité cumulée Travaux Publics		-0,9%	►
BPE	85 540 m3	-14,3%	▼
Nombre Appels Offre publiés	290 AO	-19,2%	▼
Montant Appels Offre publiés	340 M€	-4,5%	▼
Salariés	3 934 sal.	-0,8%	►
Intérimaires	587 ETP	+5,6%	▲
Dem. d'emplois	431 DEFM	=	►

## Bouches-du-Rhône

		Evol N-1	
Autorisations logements	10 720 logts	+10,5%	▲
Mises en chantier logements	8 030 logts	+1,5%	▲
Mise en ventes de logements	1 420 logts	-25,5%	▼
Réservations de logements	1 840 logts	-7,4%	▼
Autorisations locaux	1 198 mill. m <sup>2</sup>	-16,5%	▼
Mises en chantier locaux	613 mill. m <sup>2</sup>	+11,2%	▲
Activité du trimestre Travaux Publics		-3,5%	▼
Activité cumulée Travaux Publics		-3,5%	▼
BPE	898 770 m3	-12,3%	▼
Nombre Appels Offre publiés	1 370 AO	-7,6%	▼
Montant Appels Offre publiés	2090 M€	-12,9%	▼
Salariés	50 524 sal.	-0,6%	►
Intérimaires	4 911 ETP	-11,7%	▼
Dem. d'emplois	7 933 DEFM	-16,2%	▼

## Vaucluse

		Evol N-1	
Autorisations logements	3 970 logts	+49,9%	▲
Mises en chantier logements	2 290 logts	+13,2%	▲
Mise en ventes de logements	510 logts	+70,1%	▲
Réservations de logements	230 logts	-33,8%	▼
Autorisations locaux	353 mill. m <sup>2</sup>	-3,7%	▼
Mises en chantier locaux	202 mill. m <sup>2</sup>	+3,6%	▲
Activité du trimestre Travaux Publics		+0,1%	►
Activité cumulée Travaux Publics		+0,1%	►
BPE	310 370 m3	-15,0%	▼
Nombre Appels Offre publiés	480 AO	-5,5%	▼
Montant Appels Offre publiés	820 M€	+30,3%	▲
Salariés	12 732 sal.	-2,9%	▼
Intérimaires	1 101 ETP	-1,7%	▼
Dem. d'emplois	2 338 DEFM	-6,0%	▼

Sources utilisées dans cette note de conjoncture :

-SDES, Sit@del2 (logements en date réelle estimée et locaux en date de prise en compte)  
-SDES, ECLN (données brutes)  
-Réseau des CERC, résultats enquête entretien-rénovation

-FNTP/INSEE  
-Enquête FRTP/CERC  
-UNICEM (données brutes)  
-VecteurPlus  
-ACOSS-URSSAF (données cvs)

-DARES (données brutes)  
-INSEE (données brutes)  
-Banque de France (données brutes)

- Autorisations et mises en chantier de logements au cours des 12 derniers mois à fin avril 2026
- Autorisations et mises en chantier de locaux au cours des 12 derniers mois à fin avril 2026
- Mises en vente et réservations de logements neufs au cours des 12 derniers mois à fin mars 2026
- Activité Travaux Publics : évolution du chiffre d'affaires au 1er trim. 2026 comparé au 1er trim. 2025 en valeur
- Activité cumulée Travaux Publics : évolution du chiffre d'affaires cumulé depuis le début de l'année au 1er trim. 2026 comparé à un an plus tôt en valeur
- BPE : production brute de BPE des 12 derniers mois à fin mars 2026
- Nombre et montants des appels d'offre travaux publiés au cours des 12 derniers mois à fin mars 2026
- Salariés : effectifs salariés, en nombre de postes, à fin 4e trim. 2025
- Intérimaires : effectifs intérimaires employés dans la Construction, en ETP brut - moyenne 3 mois à fin mars 2026
- Dem. d'emplois : demandeurs d'emploi en fin de mois de catégorie A dans la Construction à fin 1er trim. 2026

\* Evolution sur 1 an par rapport à la même période N-1

### Avec le concours des Membres de la CERC



### Avec le concours des Membres du GIE Réseau des CERC



CERC Provence-Alpes-Côte d'Azur  
Tél. : 04-88-22-66-50  
Mail : cerc.paca@gmail.com  
www.cerc-paca.fr

