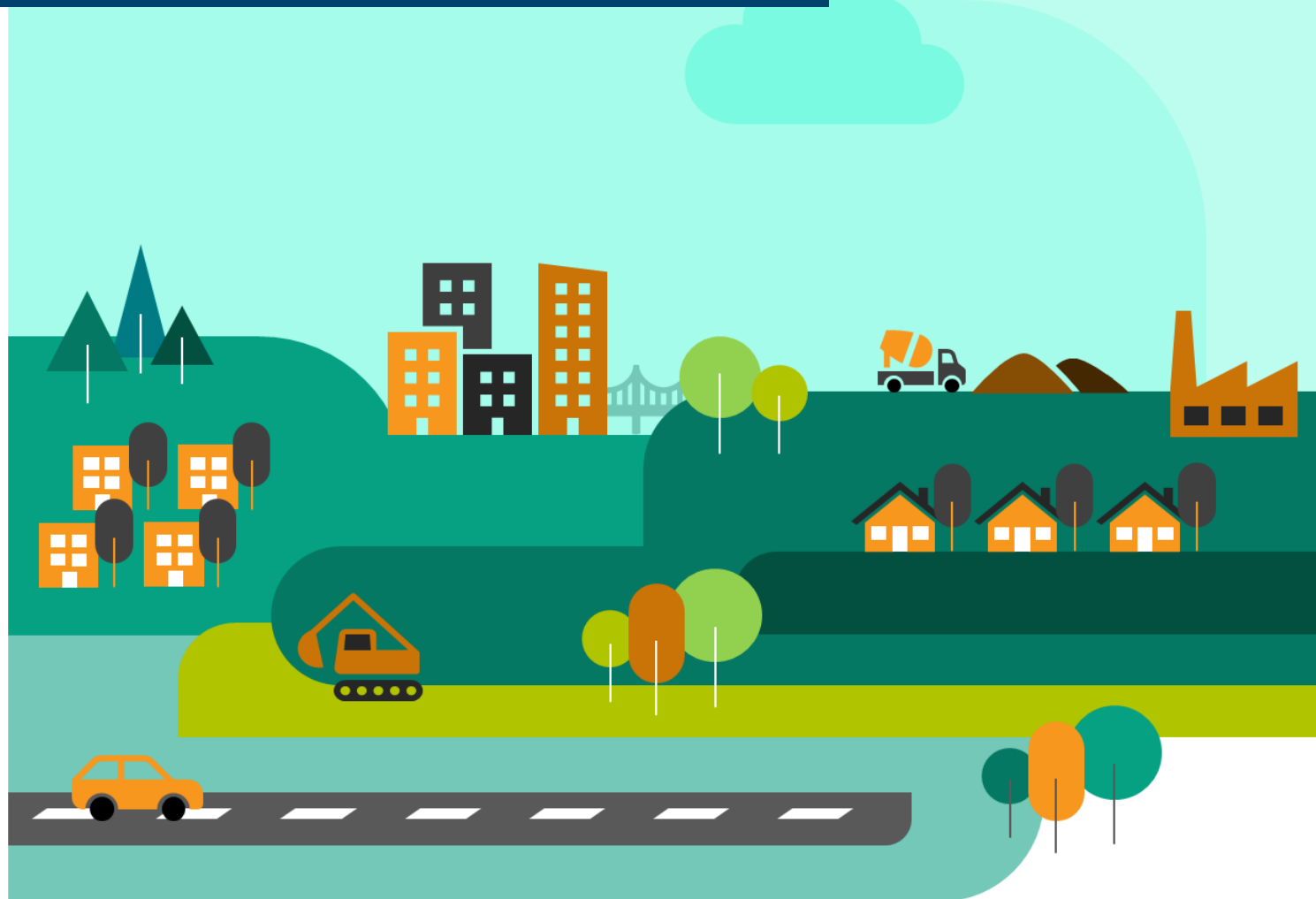


# Bouches-du-Rhône

## BIBLIOTHEQUE D'ANALYSES CONJONCTURELLES FILIERE CONSTRUCTION



Edition du 17-09-2021

# VISION D'ENSEMBLE

## Bouches-du-Rhône

		Evol N-1	Evol N-2
Autorisations logements	11 300 logts	+10,7% ▲	<b>-18,2%</b> ▼
Mises en chantier logements	10 800 logts	+2,5% ▲	<b>-7,8%</b> ▼
Autorisations locaux	1 157 mill. m <sup>2</sup>	+15,1% ▲	<b>-12,8%</b> ▼
Mises en chantier locaux	707 mill. m <sup>2</sup>	-42,3% ▼	<b>-2,3%</b> ▼
Activité du trimestre Travaux Publics		+3,0% ▲	<b>+1,4%</b> ▲
Activité cumulée Travaux Publics		+3,0% ▲	<b>+1,4%</b> ▲
BPE	1 367 889 m <sup>3</sup>	+21,4% ▲	<b>-3,1%</b> ▼
Nombre Appels Offre publiés		-6,0% ▼	<b>-20,0%</b> ▼
Montant Appels Offre publiés		-6,0% ▼	<b>-19,0%</b> ▼
Salariés	48 450 sal.	+5,5% ▲	<b>+7,5%</b> ▲
Intérimaires	5 980 ETP	+128,0% ▲	<b>-8,2%</b> ▼
Dem. d'emplois	10 452 DEFM	-23,7% ▼	<b>+0,2%</b> ▬
Défaillances	276 ent.	-19,1% ▼	<b>-30,1%</b> ▼

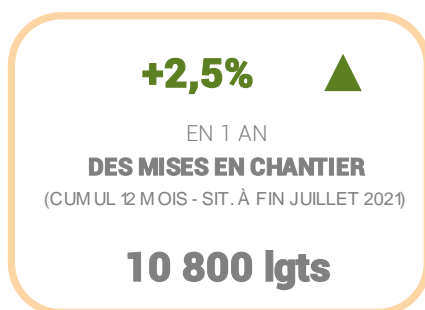
Autorisations et mises en chantier de logements au cours des 12 derniers mois à fin juillet 2021  
 Autorisations et mises en chantier de locaux au cours des 12 derniers mois à fin juillet 2021  
 Activité Travaux Publics : évolution du chiffre d'affaires au 1er trimestre 2021 comparé au 1er trimestre 2020  
 BPE : production brute de BPE des 12 derniers mois à fin mai 2021  
 Nombre d'appels d'offre travaux publiés au cours des 12 derniers mois à fin juin 2021  
 Salariés : effectifs salariés, en nombre de postes, à fin 1er trimestre 2021  
 Intérimaires : effectifs intérimaires employés en ETP brut dans la Construction, moyenne 3 mois à fin mai 2021  
 Dem. d'emplois : demandes d'emploi en fin de mois, de catégorie A, dans la Construction, à fin 2ème trimestre 2021  
 Défaillances : nb de défaillances d'entreprises de la Construction, cumulées sur 1 an à fin 2ème trimestre 2021

\* Evolution sur 1 an par rapport à la même période N-1 et N-2

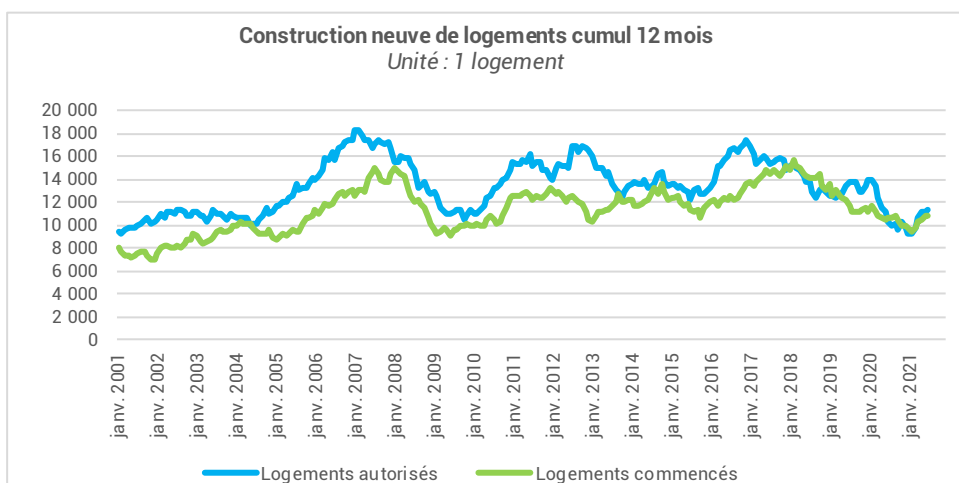




## Construction de logements neufs



La construction neuve de logements (date réelle estimée)	Cumul 12 mois à fin juillet 2021 Evol 1 an		
<b>Total logements <u>commencés</u></b>	<b>10 800 lgts</b>	<b>+2,5%</b>	<b>▲</b>
Dont individuels purs	1 900 lgts	+5,4%	▲
Dont individuels groupés	900 lgts	+8,3%	▲
Dont collectifs (y compris résidences)	8 000 lgts	+1,2%	▲
<b>Total logements <u>autorisés</u></b>	<b>11 300 lgts</b>	<b>+10,7%</b>	<b>▲</b>
Dont individuels purs	2 200 lgts	+10,8%	▲
Dont individuels groupés	1 100 lgts	+2,8%	▲
Dont collectifs (y compris résidences)	8 000 lgts	+11,9%	▲



Source :  
SDES, Sit@del2,  
Estimations

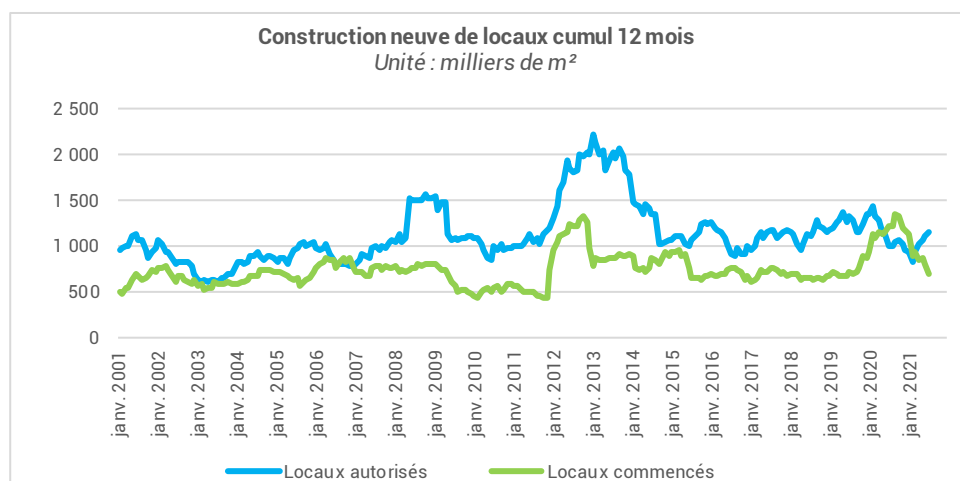
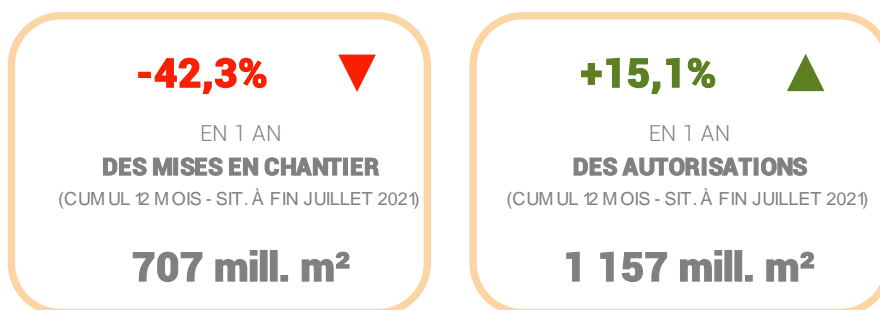
**Avertissement :** Dans les tableaux, en raison des arrondis, des totaux peuvent légèrement différer de la somme des éléments qui les composent.

**Avertissement :** Lors de sa campagne annuelle de révision des données sur la construction neuve de logements, le SDES informe que les révisions sont particulièrement marquées cette année. Cette campagne a conduit à une révision à la baisse des estimations de mises en chantier à partir de 2018, liée à un allongement des délais de mise en chantiers entre 2017 et 2018, et dans une moindre mesure à la hausse en 2017.





## Construction de locaux neufs



<u>Locaux mis en chantier</u> (date de prise en compte)	Situation à fin juillet 2021 Cumul 12 mois - Evol 1 an		
<b>Total locaux commencés</b>	<b>707 mill. m<sup>2</sup></b>	<b>-42,3%</b>	<b>▼</b>
<b>Bâtiments agricoles</b>	<b>172 mill. m<sup>2</sup></b>	<b>-40,2%</b>	<b>▼</b>
<b>Secteur privé non agricole</b>	<b>441 mill. m<sup>2</sup></b>	<b>-41,0%</b>	<b>▼</b>
Dont locaux industriels	26 mill. m <sup>2</sup>	-84,2%	▼
Dont commerces	39 mill. m <sup>2</sup>	-25,3%	▼
Dont bureaux	99 mill. m <sup>2</sup>	-31,7%	▼
Dont entrepôts	254 mill. m <sup>2</sup>	-25,6%	▼
Dont autres locaux	24 mill. m <sup>2</sup>	-48,5%	▼
<b>Secteur public</b>	<b>94 mill. m<sup>2</sup></b>	<b>-50,7%</b>	<b>▼</b>

<u>Locaux autorisés</u> (date de prise en compte)	Situation à fin juillet 2021 Cumul 12 mois - Evol 1 an		
<b>Total locaux autorisés</b>	<b>1 157 mill. m<sup>2</sup></b>	<b>+15,1%</b>	<b>▲</b>
<b>Bâtiments agricoles</b>	<b>400 mill. m<sup>2</sup></b>	n.s.	
<b>Secteur privé non agricole</b>	<b>628 mill. m<sup>2</sup></b>	<b>-0,9%</b>	<b>=</b>
Dont locaux industriels	59 mill. m <sup>2</sup>	+69,0%	▲
Dont commerces	63 mill. m <sup>2</sup>	-8,5%	▼
Dont bureaux	171 mill. m <sup>2</sup>	+17,2%	▲
Dont entrepôts	283 mill. m <sup>2</sup>	-15,5%	▼
Dont autres locaux	52 mill. m <sup>2</sup>	+5,3%	▲
<b>Secteur public</b>	<b>130 mill. m<sup>2</sup></b>	<b>-50,7%</b>	<b>▼</b>

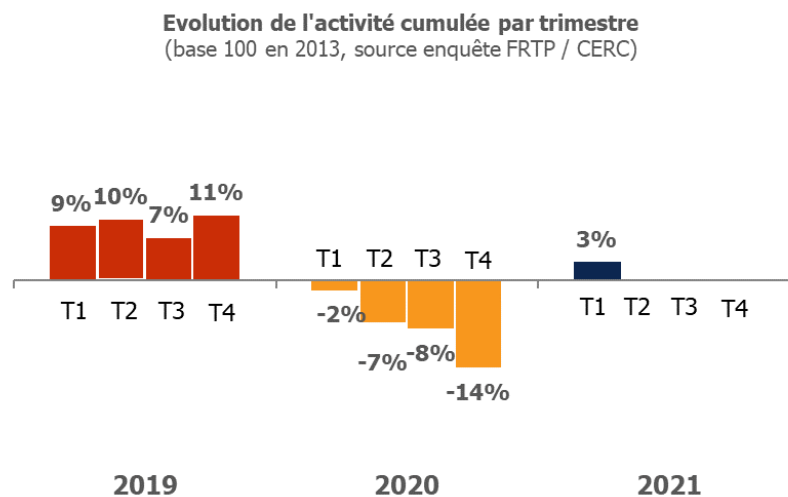
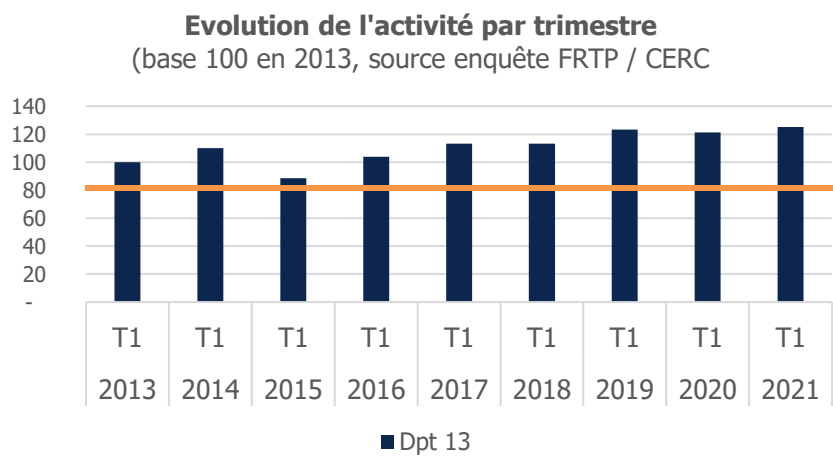
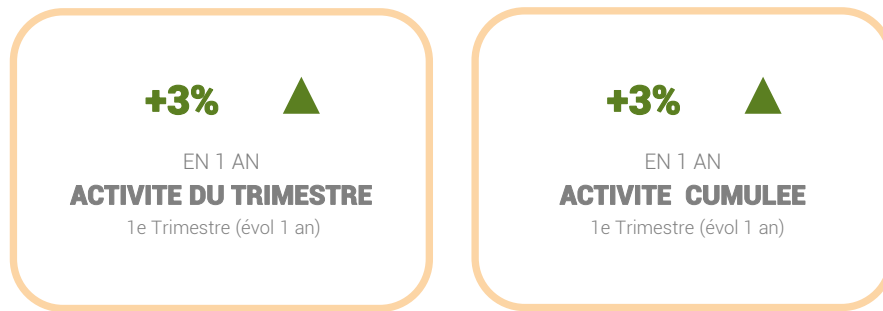
Source :  
SDES, Sit@del2,  
En date de prise en compte

**Avertissement** : les statistiques de la construction neuve de locaux à usage autre qu'habitation restent pour l'heure publiées par le SDES en date de prise en compte (DPC). L'analyse de ces séries mérite donc beaucoup de précaution.





## Activité trimestrielle et cumulée



Source :  
Enquête FRTP / CERC





## Production de Béton Prêt à l'Emploi (BPE)

**+ 21,4%**

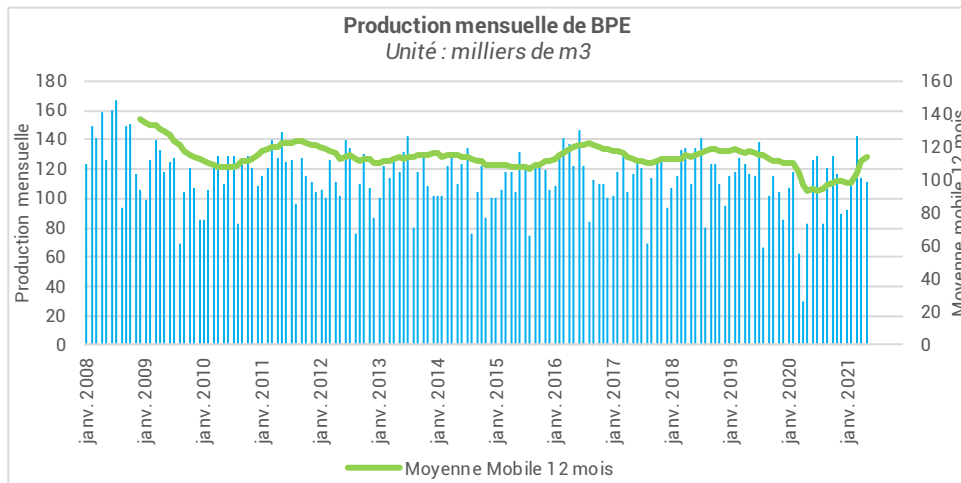


EN 1 AN

**PRODUCTION DE BPE**

(CUMUL 12 MOIS - SIT. À FIN MAI 2021)

**1 367 889 m<sup>3</sup>**



Sources :  
UNICEM pour le BPE,, SFIC pour le ciment  
(données brutes, non cvs, non cjo)





## Nombre d'appels d'offre travaux publiés

**-6%**



EN 1 AN  
**Nombre d'appels d'offre  
publiés**  
(CUMUL 12 MOIS - SIT. A FIN JUIN 2021)

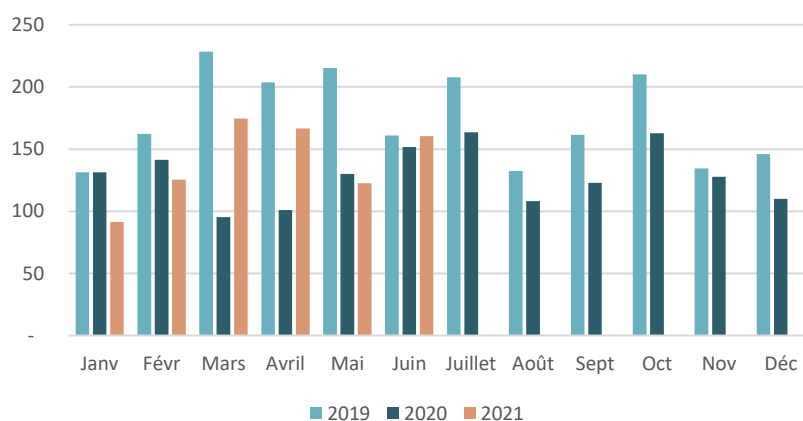
**-6%**



EN 1 AN  
**Montants des Appels d'offre  
publiés**  
(CUMUL 12 MOIS - SIT. A FIN JUIN 2021)

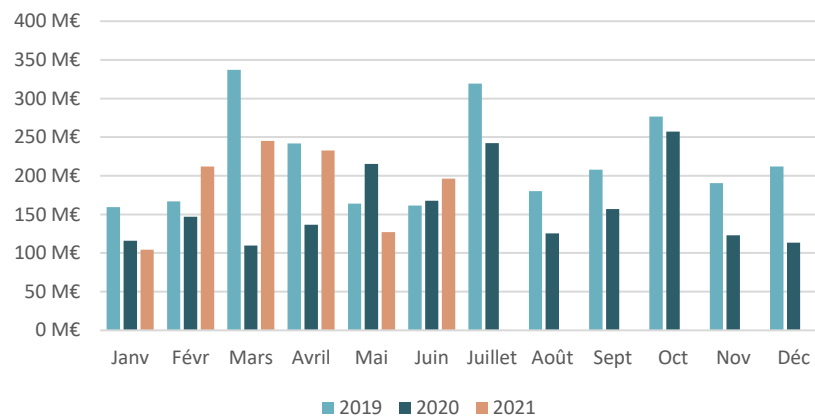
### Évolution mensuelle du nombre d'offres publiques de travaux publiées

Unité : nombre d'appels d'offre publiés



### Évolution mensuelle des montants des offres publiques de travaux publiées

Unité : montants de travaux en M€



Sources :  
Vecteurplus





# EMPLOI

## Emploi salarié et intérimaire

**+5,5%** ▲

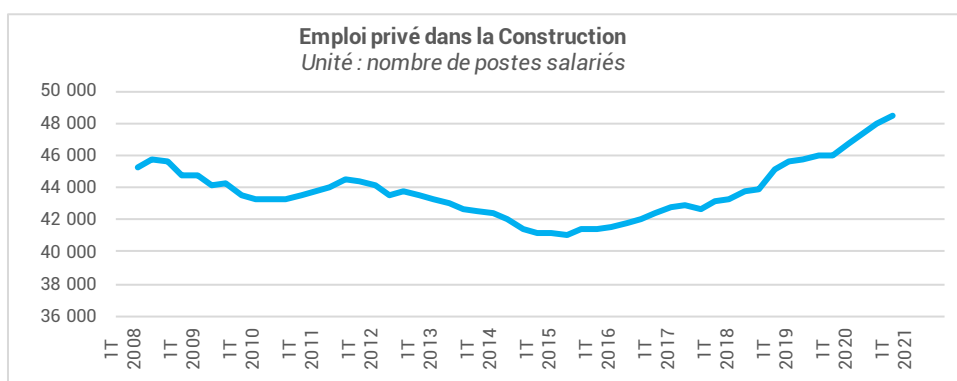
EN 1 AN  
**DE L'EMPLOI SALARIÉ**  
AU 1<sup>er</sup> TRIMESTRE 2021 (évol 1an)

**48 450 sal.**

**+128,0%** ▲

EN 1 AN  
**DES INTERIMAIRES CONSTRUCTION**  
MOYENNE 3 MOIS À FIN MAI 2021

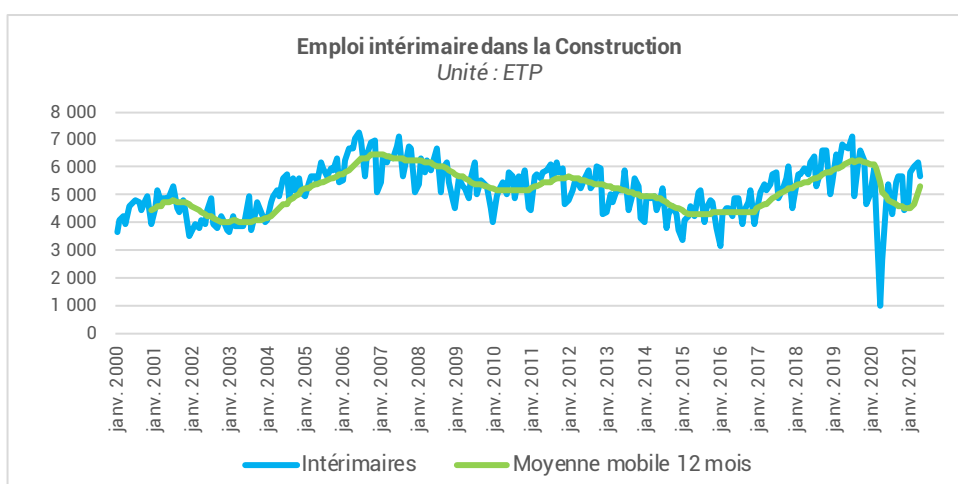
**5 980 ETP**



**Sources :**

ACOSS – URSSAF (données cvs)

Les données correspondent à un nombre de postes salariés.

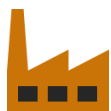


**Sources :**

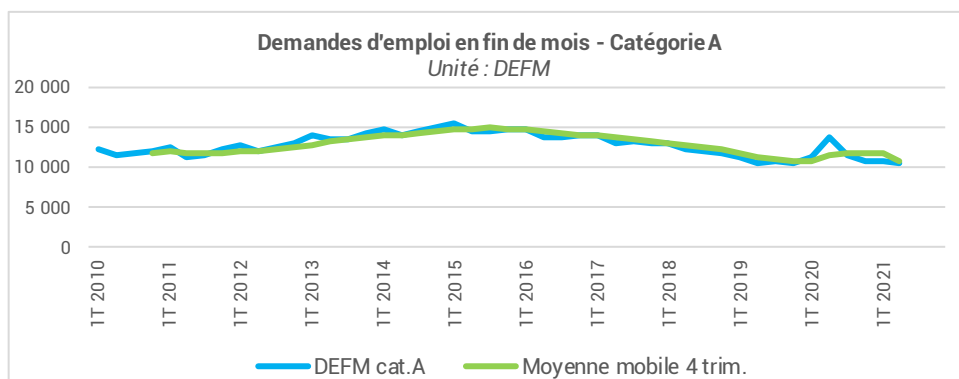
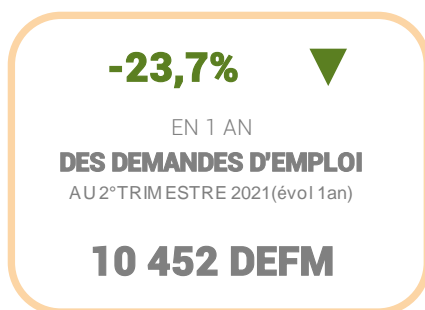
DARES (données brutes – ETP)







## Demande d'emploi



Ces données (brutes) présentent les séries des demandeurs d'emploi fin de mois (DEFM) en catégorie A recherchant un métier dans la Construction, qu'ils soient issus d'une entreprise de la Construction ou non.

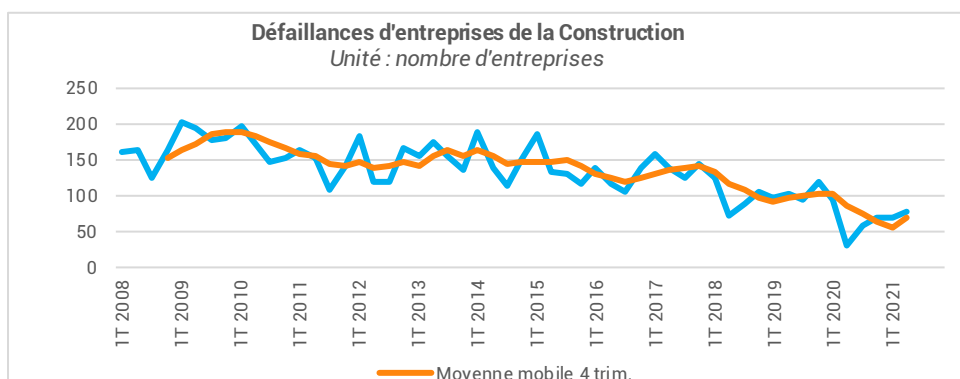
Des modifications récentes du suivi du parcours du demandeur d'emploi ne permettent plus, en effet, de disposer de l'information sur son activité antérieure

Sources :  
Pôle emploi-DARES, STMT (Statistiques Mensuelles du marché du travail). Données brutes

## Défaillances

Défaillances d'entreprises dans le secteur de la Construction	2 <sup>e</sup> trimestre 2021 - Evol 1 an		
Défaillances au cours du trimestre	79 défaillances	n.s.	
Défaillances cumulées des 4 derniers trim.	276 défaillances	-19,1%	▼
Effectifs salariés des entreprises défaillantes au cours du trimestre	191 salariés	+10,4%	▲
Effectifs salariés cumulés des entreprises défaillantes au cours des 4 derniers trimestres	632 salariés	-38,8%	▼

Les défaillances comptabilisées concernent des entreprises en tant qu'unités légales (entités identifiées par un SIREN). Ces unités légales défaillantes au cours d'une année civile N sont identifiées grâce à la collecte exhaustive des événements judiciaires par la Banque de France. Les dénombrements couvrent les redressements et liquidations judiciaires, en date de jugement. Ces séries sont stabilisées dans un laps de temps de deux mois. Ce mode de collecte atténue la volatilité des séries comparativement aux statistiques en date de publication.



Sources :  
Banque de France (données brutes)



# PRINCIPALES TENDANCES DÉPARTEMENTALES SUR UN AN\*

## Alpes-de-Haute-Provence

		Evol N-1		Evol N-2
Autorisations logements	900 logts	+12,3%	▲	<b>+13,7%</b> ▲
Mises en chantier logements	500 logts	-38,4%	▼	<b>-24,0%</b> ▼
Autorisations locaux	66 mill. m <sup>2</sup>	-17,4%	▼	<b>-22,7%</b> ▼
Mises en chantier locaux	34 mill. m <sup>2</sup>	+45,9%	▲	<b>-29,2%</b> ▼
Activité du trimestre Travaux Publics		+29,0%	▲	<b>+27,0%</b> ▲
Activité cumulée Travaux Publics		+29,0%	▲	<b>+27,0%</b> ▲
BPE	106 442 m3	+26,2%	▲	<b>+1,9%</b> ▲
Nombre Appels Offre publiés		-6,0%	▼	<b>-15,0%</b> ▼
Montant Appels Offre publiés		-13,0%	▼	<b>+9,0%</b> ▲
Salariés	3 029 sal.	+6,9%	▲	<b>+7,8%</b> ▲
Intérimaires	302 ETP	+93,5%	▲	<b>+4,2%</b> ▲
Dem. d'emplois	782 DEFM	-28,6%	▼	<b>-5,1%</b> ▼
Défaillances	7 ent.	-36,4%	▼	<b>-69,6%</b> ▼

## Hautes-Alpes

		Evol N-1		Evol N-2
Autorisations logements	1 900 logts	+19,8%	▲	<b>+95,2%</b> ▲
Mises en chantier logements	1 400 logts	+62,1%	▲	<b>+19,3%</b> ▲
Autorisations locaux	70 mill. m <sup>2</sup>	-28,0%	▼	<b>-5,9%</b> ▼
Mises en chantier locaux	65 mill. m <sup>2</sup>	+41,4%	▲	<b>+13,4%</b> ▲
Activité du trimestre Travaux Publics		+4,0%	▲	<b>-9,1%</b> ▼
Activité cumulée Travaux Publics		+4,0%	▲	<b>-9,1%</b> ▼
BPE	109 588 m3	+29,0%	▲	<b>+7,3%</b> ▲
Nombre Appels Offre publiés		-11,0%	▼	<b>-24,0%</b> ▼
Montant Appels Offre publiés		+0,3%	▬	<b>+0,2%</b> ▬
Salariés	3 766 sal.	+4,2%	▲	<b>+2,0%</b> ▲
Intérimaires	726 ETP	+111,8%	▲	<b>+24,7%</b> ▲
Dem. d'emplois	491 DEFM	-35,2%	▼	<b>+5,6%</b> ▲
Défaillances	10 ent.	-37,5%	▼	<b>-28,6%</b> ▼

## Alpes-Maritimes

		Evol N-1		Evol N-2
Autorisations logements	6 500 logts	+7,3%	▲	<b>-11,9%</b> ▼
Mises en chantier logements	5 500 logts	-10,3%	▼	<b>-28,4%</b> ▼
Autorisations locaux	288 mill. m <sup>2</sup>	+14,6%	▲	<b>+9,6%</b> ▲
Mises en chantier locaux	232 mill. m <sup>2</sup>	-14,9%	▼	<b>-14,1%</b> ▼
Activité du trimestre Travaux Publics		+11,9%	▲	<b>+13,8%</b> ▲
Activité cumulée Travaux Publics		+11,9%	▲	<b>+13,8%</b> ▲
BPE	744 696 m3	+7,5%	▲	<b>-9,2%</b> ▼
Nombre Appels Offre publiés		-15,0%	▼	<b>-32,0%</b> ▼
Montant Appels Offre publiés		+9,0%	▲	<b>-15,0%</b> ▼
Salariés	24 139 sal.	+5,6%	▲	<b>+6,1%</b> ▲
Intérimaires	3 131 ETP	+127,2%	▲	<b>+4,9%</b> ▲
Dem. d'emplois	5 362 DEFM	-30,5%	▼	<b>-0,6%</b> ▬
Défaillances	270 ent.	+3,8%	▲	<b>-12,9%</b> ▼

## Bouches-du-Rhône

		Evol N-1		Evol N-2
Autorisations logements	11 300 logts	+10,7%	▲	<b>-18,2%</b> ▼
Mises en chantier logements	10 800 logts	+2,5%	▲	<b>-7,8%</b> ▼
Autorisations locaux	1 157 mill. m <sup>2</sup>	+15,1%	▲	<b>-12,8%</b> ▼
Mises en chantier locaux	707 mill. m <sup>2</sup>	-42,3%	▼	<b>-2,3%</b> ▼
Activité du trimestre Travaux Publics		+3,0%	▲	<b>+1,4%</b> ▲
Activité cumulée Travaux Publics		+3,0%	▲	<b>+1,4%</b> ▲
BPE	1 367 889 m3	+21,4%	▲	<b>-3,1%</b> ▼
Nombre Appels Offre publiés		-6,0%	▼	<b>-20,0%</b> ▼
Montant Appels Offre publiés		-6,0%	▼	<b>-19,0%</b> ▼
Salariés	48 450 sal.	+5,5%	▲	<b>+7,5%</b> ▲
Intérimaires	5 980 ETP	+128,0%	▲	<b>-8,2%</b> ▼
Dem. d'emplois	10 452 DEFM	-23,7%	▼	<b>+0,2%</b> ▬
Défaillances	276 ent.	-19,1%	▼	<b>-30,1%</b> ▼

## Var

		Evol N-1		Evol N-2
Autorisations logements	9 000 logts	+3,0%	▲	<b>-9,2%</b> ▼
Mises en chantier logements	8 100 logts	+17,0%	▲	<b>-12,9%</b> ▼
Autorisations locaux	340 mill. m <sup>2</sup>	+35,7%	▲	<b>+10,3%</b> ▲
Mises en chantier locaux	253 mill. m <sup>2</sup>	+56,8%	▲	<b>+13,1%</b> ▲
Activité du trimestre Travaux Publics		+1,4%	▲	<b>+11,6%</b> ▲
Activité cumulée Travaux Publics		+1,4%	▲	<b>+11,6%</b> ▲
BPE	769 388 m3	+21,2%	▲	<b>+1,1%</b> ▲
Nombre Appels Offre publiés		-8,0%	▼	<b>-31,0%</b> ▼
Montant Appels Offre publiés		+2,0%	▲	<b>-18,0%</b> ▼
Salariés	22 296 sal.	+4,8%	▲	<b>+6,2%</b> ▲
Intérimaires	2 892 ETP	+96,1%	▲	<b>-11,9%</b> ▼
Dem. d'emplois	4 375 DEFM	-29,0%	▼	<b>-9,5%</b> ▼
Défaillances	161 ent.	-20,3%	▼	<b>-34,3%</b> ▼

## Vaucluse

		Evol N-1		Evol N-2
Autorisations logements	4 600 logts	+33,1%	▲	<b>+17,6%</b> ▲
Mises en chantier logements	3 500 logts	+3,7%	▲	<b>-8,7%</b> ▼
Autorisations locaux	475 mill. m <sup>2</sup>	-13,7%	▼	<b>+59,8%</b> ▲
Mises en chantier locaux	286 mill. m <sup>2</sup>	+63,7%	▲	<b>+60,5%</b> ▲
Activité du trimestre Travaux Publics		+12,9%	▲	<b>+24,7%</b> ▲
Activité cumulée Travaux Publics		+12,9%	▲	<b>+24,7%</b> ▲
BPE	399 766 m3	+19,6%	▲	<b>+7,3%</b> ▲
Nombre Appels Offre publiés		-10,0%	▼	<b>-28,0%</b> ▼
Montant Appels Offre publiés		+4,0%	▲	<b>-0,4%</b> ▬
Salariés	13 217 sal.	+3,4%	▲	<b>+4,8%</b> ▲
Intérimaires	1 120 ETP	+92,7%	▲	<b>-16,6%</b> ▼
Dem. d'emplois	2 785 DEFM	-23,0%	▼	<b>-1,3%</b> ▼
Défaillances	81 ent.	-13,8%	▼	<b>-23,6%</b> ▼

Autorisations et mises en chantier de logements au cours des 12 derniers mois à fin juillet 2021  
 Autorisations et mises en chantier de locaux au cours des 12 derniers mois à fin juillet 2021  
 Activité Travaux Publics : évolution du chiffre d'affaires au 1er trimestre 2021 comparé au 1er trimestre 2020  
 BPE : production brute de BPE des 12 derniers mois à fin mai 2021  
 Nombre d'appels d'offre travaux publiés au cours des 12 derniers mois à fin juin 2021  
 Salariés : effectifs salariés, en nombre de postes, à fin 1er trimestre 2021  
 Intérimaires : effectifs intérimaires employés en ETP brut dans la Construction, moyenne 3 mois à fin mai 2021  
 Dem. d'emplois : demandes d'emploi en fin de mois, de catégorie A, dans la Construction, à fin 2ème trimestre 2021  
 Défaillances : nb de défaillances d'entreprises de la Construction, cumulées sur 1 an à fin 2ème trimestre 2021

\* Evolution sur 1 an par rapport à la même période N-1 et N-2

## Avec le concours des Membres de la CERC



## Sources utilisées dans cette note de conjoncture :

-SDES, Sit@del2 (logements en date réelle estimée et locaux en date de prise en compte)  
 -SDES, ECLN (données brutes)  
 -Réseau des CERC, résultats enquête entretien-rénovation  
 -FNTP/INSEE  
 - Enquête FRTP / CERC  
 -UNICEM (données brutes)  
 - Vecteuplus  
 -ACOSS-URSSAF (données cvs)  
 -DARES (données brutes)  
 -INSEE (données brutes)  
 -Banque de France (données brutes)

## Avec le concours des Membres du GIE Réseau des CERC

