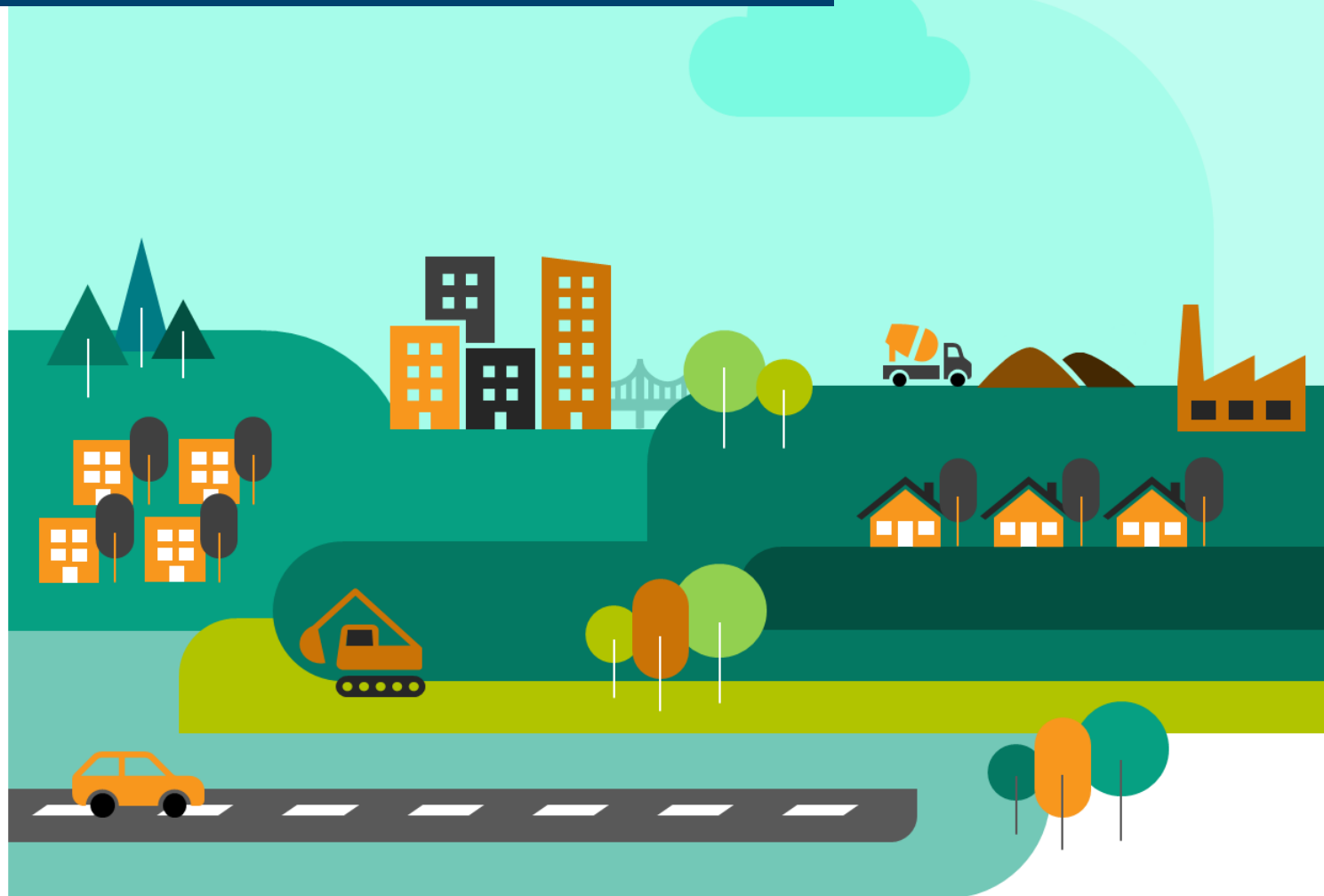


Provence-Alpes-Côte d'Azur

L'ESSENTIEL DE LA CONJONCTURE FILIÈRE CONSTRUCTION



Edition du 14-01-2022

DERNIÈRES TENDANCES RÉGIONALES



Bâtiment

Avertissement : Lors de sa campagne annuelle de révision des données sur la construction neuve de logements, le SDES informe que les révisions sont particulièrement marquées cette année. Cette campagne a conduit à une révision à la baisse des estimations de mises en chantier à partir de 2018, liée à un allongement des délais de mise en chantiers entre 2017 et 2018, et dans une moindre mesure à la hausse en 2017.

		En région	
		Evol. N-1	Evol. N-2
Logements autorisés à fin nov. 2021	35 400 logts	+20,8% ▲	-3,5% ▼
Logements mis en chantier à fin nov. 2021	28 800 logts	-0,1% ▬	-15,2% ▼
Mises en vente de logements à fin 3ème trim. 2021	8 944 logts	-3,1% ▼	-19,6% ▼
Surfaces de locaux autorisés à fin nov. 2021	2 671 mill. m²	+26,9% ▲	+8,3% ▲
Surfaces de locaux mis en chantier à fin nov. 2021	1 577 mill. m²	-16,9% ▼	-5,1% ▼
Volume d'entretien-rénovation*(1) au 3ème trim. 2021		+1,2% ▲	-3,4% ▼
Carnets commandes entretien-réno* au 3ème trim. 2021	12,7 semaines	+3,1 ▲	+1,1 ▲

Les indicateurs sont mesurés sur une période de 12 mois, l'évolution est basée sur la même période de l'année N-1 et N-2

*Données du trimestre, évolution 1 an

(1) Évolution du montant de facturation des entreprises pour des travaux d'entretien-rénovation



Travaux Publics

		En région	
		Evol. N-1	Evol. N-2
Evolution de l'activité au 2ème trim. 2021 (Enquête FRTP/CERC)		+41,2% ▲	+9,6% ▲
Evolution de l'activité cumulée au 2ème trim. (Enquête FRTP/CERC)		+24,0% ▲	+4,3% ▲
Carnets de commandes au 2ème trim. 2021 (Enquête FRTP/CERC, évol. 1 an)	8,1 mois	▬	▲

Les évolutions sont calculées en comparant le 1er trimestre 2021 au même trimestre N-1 et N-2



Industrie des Matériaux

		En région	
		Evol. N-1	Evol. N-2
Production de BPE⁽²⁾ à fin oct. 2021	3 453 345 m3	+12,6% ▲	-0,4% ▬
Production de granulats à fin oct. 2021	22 750 kt	+3,3% ▲	-11,0% ▼

L'ensemble des indicateurs est mesuré sur une période de 12 mois, l'évolution est basée sur la même période de l'année N-1 et N-2

Les indicateurs matériaux correspondent aux chiffres bruts

(2) Béton prêt à l'emploi





Commande publique

	En région	
	Evol. N-1	Evol. N-2
Evolution Nombre d'Appels d'offre travaux à fin nov. 2021	+7,0% ▲	-26,0% ▼
Evolution Montants d'Appels d'offre travaux à fin nov. 2021	+10,0% ▲	-11,0% ▼

L'ensemble des indicateurs est mesuré sur une période de 12 mois, l'évolution est basée sur la même période de l'année N-1 et N-2



Emploi

	En région	
	Evol. N-1	Evol. N-2
Salariés Construction à fin 3ème trim. 2021	115 543 sal. +2,9% ▲	+5,9% ▲
Intérimaires Construction ⁽³⁾ à fin sept. 2021	11 712 ETP +2,9% ▲	-10,4% ▼
Demandeurs d'emploi ⁽⁴⁾ à fin 3ème trim. 2021	25 441 DEFM -8,9% ▼	-3,3% ▼

L'ensemble des indicateurs est mesuré sur une période de 12 mois, l'évolution est basée sur la même période de l'année N-1 et N-2

(3) Moyenne des 3 derniers mois en équivalent temps plein, évolution 1 an

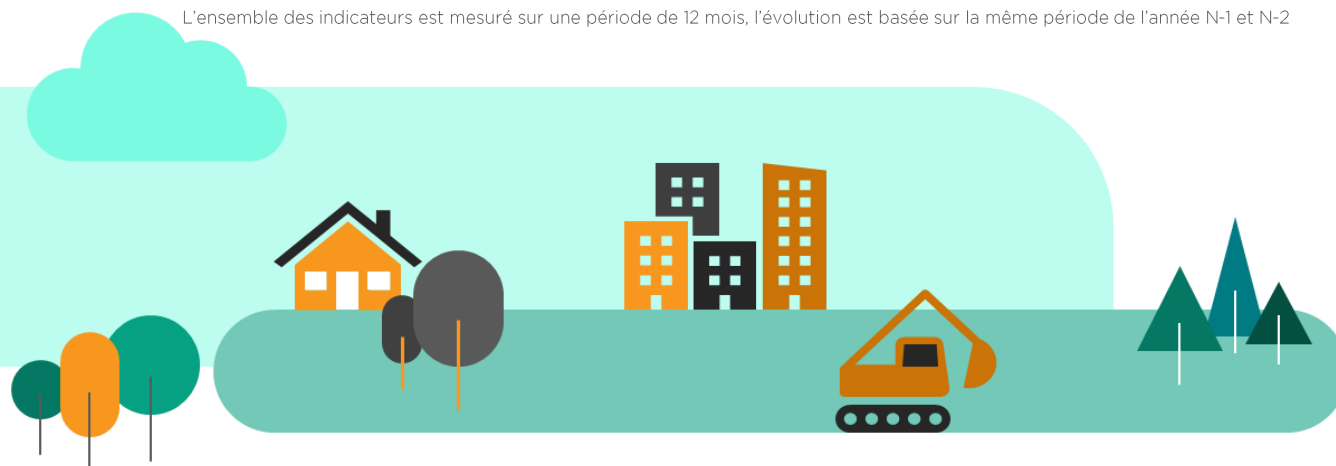
(4) Nombre de demandeurs d'emploi en catégorie A recherchant un emploi dans la Construction à la fin de la période indiquée



Démographie des entreprises

	En région	
	Evol. N-1	Evol. N-2
Créations d'entr. hors micro-entr. à fin 3ème trim. 2021	4 306 créat. +23,3% ▲	+2,0% ▲
Créations de micro-entreprises à fin 3ème trim. 2021	6 997 créat. +11,4% ▲	+39,5% ▲
Défaillances d'entreprises à fin 3ème trim. 2021	768 défaill. -10,0% ▼	-32,0% ▼

L'ensemble des indicateurs est mesuré sur une période de 12 mois, l'évolution est basée sur la même période de l'année N-1 et N-2



PRINCIPALES TENDANCES DÉPARTEMENTALES SUR UN AN*

Alpes-de-Haute-Provence

		Evol N-1	Evol N-2
Autorisations logements	1 200 logts	+68,9% ▲	+47,3% ▲
Mises en chantier logements	600 logts	+3,8% ▲	-30,0% ▼
Autorisations locaux	76 mill. m²	-4,9% ▼	-4,1% ▼
Mises en chantier locaux	45 mill. m²	+43,7% ▲	+37,1% ▲
Activité du trimestre Travaux Publics		+57,0% ▲	+26,0% ▲
Activité cumulée Travaux Publics		+51,0% ▲	+25,0% ▲
BPE	114 415 m3	+35,5% ▲	+8,8% ▲
Nombre Appels Offre publiés		+16,0% ▲	-15,0% ▼
Montant Appels Offre publiés		-19,0% ▼	-6,0% ▼
Salariés	3 064 sal.	+4,9% ▲	+8,1% ▲
Intérimaires	298 ETP	+1,9% ▲	-10,6% ▼
Dem. d'emplois	759 DEFM	-9,8% ▼	-6,8% ▼
Défaillances	8 ent.	+14,3% ▲	-65,2% ▼

Alpes-Maritimes

		Evol N-1	Evol N-2
Autorisations logements	6 900 logts	+23,0% ▲	-4,2% ▼
Mises en chantier logements	4 700 logts	-26,1% ▼	-37,1% ▼
Autorisations locaux	324 mill. m²	+37,1% ▲	+15,2% ▲
Mises en chantier locaux	253 mill. m²	+22,7% ▲	-15,1% ▼
Activité du trimestre Travaux Publics		+34,0% ▲	+10,0% ▲
Activité cumulée Travaux Publics		+26,0% ▲	+7,0% ▲
BPE	755 473 m3	+9,5% ▲	-6,2% ▼
Nombre Appels Offre publiés		+9,0% ▲	-32,0% ▼
Montant Appels Offre publiés		+19,0% ▲	-11,0% ▼
Salariés	24 297 sal.	+2,7% ▲	+6,3% ▲
Intérimaires	2 542 ETP	+9,2% ▲	-0,2% ▬
Dem. d'emplois	5 764 DEFM	-9,6% ▼	-1,0% ▼
Défaillances	257 ent.	+7,1% ▲	-24,2% ▼

Var

		Evol N-1	Evol N-2
Autorisations logements	8 700 logts	+14,4% ▲	-14,5% ▼
Mises en chantier logements	7 400 logts	-2,5% ▼	-21,7% ▼
Autorisations locaux	417 mill. m²	+58,9% ▲	+31,1% ▲
Mises en chantier locaux	261 mill. m²	+59,4% ▲	+35,3% ▲
Activité du trimestre Travaux Publics		+31,0% ▲	+11,0% ▲
Activité cumulée Travaux Publics		+18,0% ▲	+8,0% ▲
BPE	783 385 m3	+20,0% ▲	+4,0% ▲
Nombre Appels Offre publiés		+9,0% ▲	-29,0% ▼
Montant Appels Offre publiés		+29,0% ▲	-15,0% ▼
Salariés	22 613 sal.	+3,5% ▲	+6,4% ▲
Intérimaires	2 049 ETP	+1,8% ▲	-11,8% ▼
Dem. d'emplois	4 775 DEFM	-11,4% ▼	-12,8% ▼
Défaillances	140 ent.	-26,7% ▼	-43,3% ▼

Hautes-Alpes

		Evol N-1	Evol N-2
Autorisations logements	1 900 logts	+45,7% ▲	+31,3% ▲
Mises en chantier logements	1 400 logts	+47,0% ▲	+17,9% ▲
Autorisations locaux	90 mill. m²	+15,4% ▲	+2,4% ▲
Mises en chantier locaux	69 mill. m²	+64,8% ▲	+17,9% ▲
Activité du trimestre Travaux Publics		+40,0% ▲	+17,0% ▲
Activité cumulée Travaux Publics		+17,0% ▲	-2,0% ▼
BPE	101 928 m3	-1,5% ▼	+16,2% ▲
Nombre Appels Offre publiés		+18,0% ▲	-27,0% ▼
Montant Appels Offre publiés		-3,0% ▼	-10,0% ▼
Salariés	3 722 sal.	+3,3% ▲	+0,9% ▬
Intérimaires	625 ETP	-3,1% ▼	+1,6% ▲
Dem. d'emplois	434 DEFM	-17,5% ▼	-4,6% ▼
Défaillances	11 ent.	-31,3% ▼	-26,7% ▼

Bouches-du-Rhône

		Evol N-1	Evol N-2
Autorisations logements	12 400 logts	+21,9% ▲	-4,3% ▼
Mises en chantier logements	11 300 logts	+12,7% ▲	-1,4% ▼
Autorisations locaux	1 319 mill. m²	+27,7% ▲	+6,7% ▲
Mises en chantier locaux	622 mill. m²	-48,1% ▼	-30,2% ▼
Activité du trimestre Travaux Publics		+22,0% ▲	-1,0% ▬
Activité cumulée Travaux Publics		+24,0% ▲	+15,0% ▲
BPE	1 307 153 m3	+11,2% ▲	-2,9% ▼
Nombre Appels Offre publiés		= ▬	-23,0% ▼
Montant Appels Offre publiés		+6,0% ▲	-19,0% ▼
Salariés	48 562 sal.	+2,8% ▲	+6,4% ▲
Intérimaires	5 288 ETP	+4,9% ▲	-13,0% ▼
Dem. d'emplois	10 840 DEFM	-6,1% ▼	+0,5% ▬
Défaillances	279 ent.	-8,5% ▼	-30,1% ▼

Vaucluse

		Evol N-1	Evol N-2
Autorisations logements	4 200 logts	+10,0% ▲	+4,7% ▲
Mises en chantier logements	3 500 logts	+1,9% ▲	-4,7% ▼
Autorisations locaux	446 mill. m²	+7,2% ▲	-4,0% ▼
Mises en chantier locaux	326 mill. m²	+28,2% ▲	+75,2% ▲
Activité du trimestre Travaux Publics		+40,0% ▲	+12,0% ▲
Activité cumulée Travaux Publics		+24,0% ▲	+9,0% ▲
BPE	390 991 m3	+8,6% ▲	+5,9% ▲
Nombre Appels Offre publiés		+9,0% ▲	-26,0% ▼
Montant Appels Offre publiés		+3,0% ▲	+1,0% ▬
Salariés	13 285 sal.	+1,8% ▲	+3,2% ▲
Intérimaires	911 ETP	-13,7% ▼	-22,7% ▼
Dem. d'emplois	2 869 DEFM	-11,5% ▼	-3,0% ▼
Défaillances	73 ent.	-22,3% ▼	-31,8% ▼

Autorisations et mises en chantier de logements au cours des 12 derniers mois à fin novembre 2021

Autorisations et mises en chantier de locaux au cours des 12 derniers mois à fin novembre 2021

Activité Travaux Publics : évolution du chiffre d'affaires au 2ème trimestre 2021 comparé au 2ème trimestre 2020

BPE : production brute de BPE des 12 derniers mois à fin octobre 2021

Nombre d'appels d'offre travaux publiés au cours des 12 derniers mois à fin novembre 2021

Salariés : effectifs salariés, en nombre de postes, à fin 3ème trimestre 2021

Intérimaires : effectifs intérimaires employés en ETP brut dans la Construction, moyenne 3 mois à fin septembre 2021

Dem. d'emplois : demandes d'emploi en fin de mois, de catégorie A, dans la Construction, à fin 3ème trimestre 2021

Défaillances : nb de défaillances d'entreprises de la Construction, cumulées sur 1 an à fin 3ème trimestre 2021

* Evolution sur 1 an par rapport à la même période N-1 et N-2

Avec le concours des Membres de la CERC



Sources utilisées dans cette note de conjoncture :

- SDES, Sit@del2 (logements en date réelle estimée et locaux en date de prise en compte)
- SDES, ECLN (données brutes)
- Réseau des CERC, résultats enquête entretien-rénovation
- FNTP/INSEE
- Enquête FRTP / CERC
- UNICEM (données brutes)
- Vecteurplus
- ACOSS-URSSAF (données cvs)
- DARES (données brutes)
- INSEE (données brutes)
- Banque de France (données brutes)

Avec le concours des Membres du GIE Réseau des CERC

