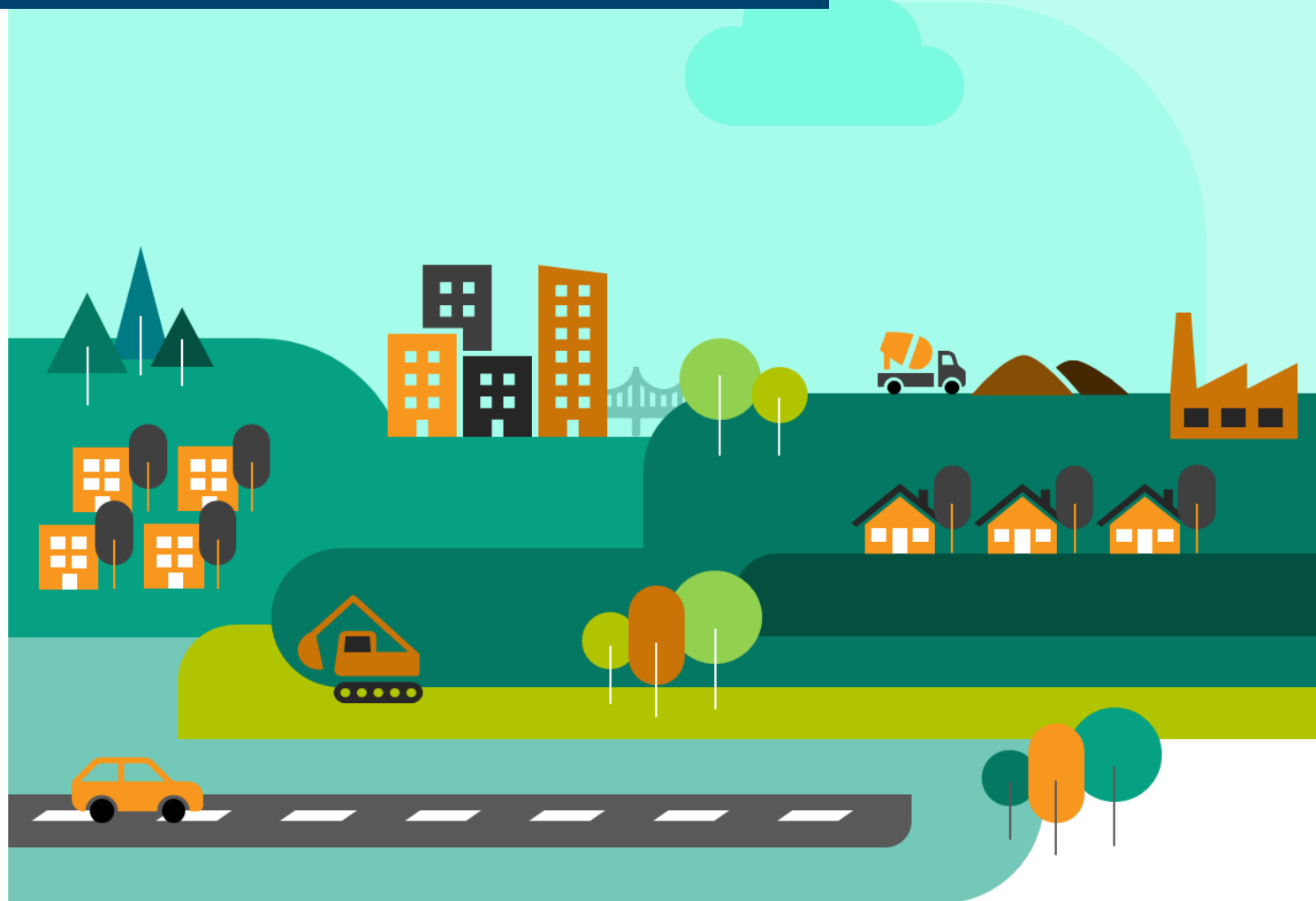


# Alpes-de-Haute-Provence

## BIBLIOTHEQUE D'ANALYSES CONJONCTURELLES FILIÈRE CONSTRUCTION



Edition du 10-01-2023

# VISION D'ENSEMBLE

## Alpes-de-Haute-Provence

		Evol N-1
Autorisations logements	1 400 logts	+10,0% ▲
Mises en chantier logements	1 000 logts	+48,8% ▲
Autorisations locaux	93 mill. m <sup>2</sup>	+23,4% ▲
Mises en chantier locaux	49 mill. m <sup>2</sup>	+8,0% ▲
Activité du trimestre Travaux Publics		<b>Chiffres non publiés pour ce département</b>
Activité cumulée Travaux Publics		
BPE	139 254 m <sup>3</sup>	+22,2% ▲
Nombre Appels Offre publiés		= ▬
Montant Appels Offre publiés		+42,0% ▲
Salariés	3 149 sal.	+3,4% ▲
Intérimaires	277 ETP	-9,6% ▼
Dem. d'emplois	689 DEFM	-9,2% ▼
Défaillances	20 ent.	+150,0% ▲

Autorisations et mises en chantier de logements au cours des 12 derniers mois à fin novembre 2022

Autorisations et mises en chantier de locaux au cours des 12 derniers mois à fin novembre 2022

Activité Travaux Publics : évolution du chiffre d'affaires au 3ème trimestre 2022 comparé au 3ème trimestre 2021, **en valeur sans correction de l'inflation**

BPE : production brute de BPE des 12 derniers mois à fin octobre 2022

Nombre d'appels d'offre travaux publiés au cours des 12 derniers mois à fin novembre 2022

Salariés : effectifs salariés, en nombre de postes, à fin 2ème trimestre 2022

Intérimaires : effectifs intérimaires employés en ETP brut dans la Construction, moyenne 3 mois à fin août 2022

Dem. d'emplois : demandes d'emploi en fin de mois, de catégorie A, dans la Construction, à fin 3ème trimestre 2022

Défaillances : nb de défaillances d'entreprises de la Construction, cumulées sur 1 an à fin 3ème trimestre 2022

\* Evolution sur 1 an par rapport à la même période N-1





# BATIMENT

## Construction de logements neufs

**+48,8%** ▲

EN 1 AN  
**DES MISES EN CHANTIER**  
(CUM UL 12 MOIS - SIT. À FIN NOV. 2022)

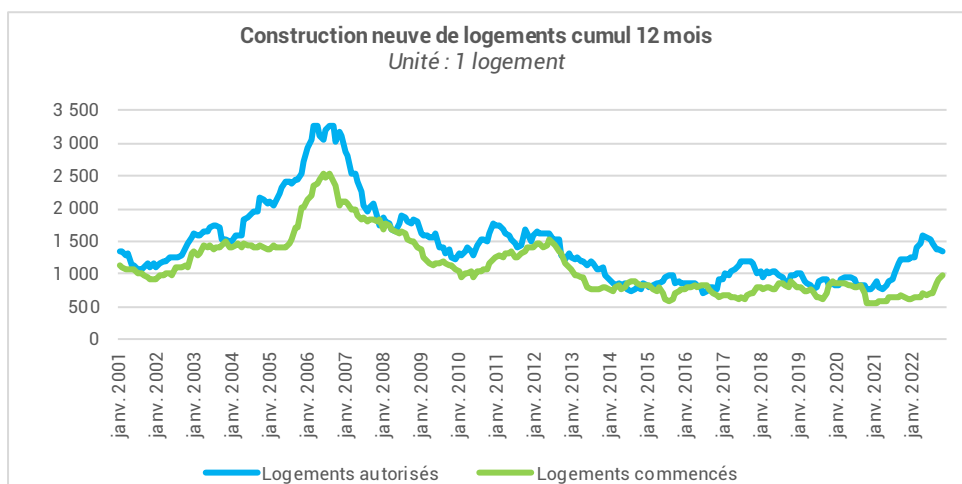
**1 000 lgts**

**+10,0%** ▲

EN 1 AN  
**DES AUTORISATIONS**  
(CUM UL 12 MOIS - SIT. À FIN NOV. 2022)

**1 400 lgts**

La construction neuve de logements (date réelle estimée)	Cumul 12 mois à fin novembre 2022 Evol 1 an		
<b>Total logements commencés</b>	<b>1 000 lgts</b>	<b>+48,8%</b>	▲
Dont individuels purs	400 lgts	+17,8%	▲
Dont individuels groupés	100 lgts	-14,0%	▼
Dont collectifs (y compris résidences)	400 lgts	+149,2%	▲
<b>Total logements autorisés</b>	<b>1 400 lgts</b>	<b>+10,0%</b>	▲
Dont individuels purs	600 lgts	+11,4%	▲
Dont individuels groupés	200 lgts	+35,5%	▲
Dont collectifs (y compris résidences)	500 lgts	+1,0%	=



Source :  
SDES, Sit@del2,  
Estimations

**Avertissement :** Dans les tableaux, en raison des arrondis, des totaux peuvent légèrement différer de la somme des éléments qui les composent.

**Avertissement :** Lors de sa campagne annuelle de révision des données sur la construction neuve de logements, le SDES informe que les révisions sont particulièrement marquées cette année. Cette campagne a conduit à une révision à la baisse des estimations de mises en chantier à partir de 2018, liée à un allongement des délais de mise en chantiers entre 2017 et 2018, et dans une moindre mesure à la hausse en 2017.





# BATIMENT

## Construction de locaux neufs

**+8,0%** ▲

EN 1 AN  
**DES MISES EN CHANTIER**  
(CUMUL 12 MOIS - SIT. À FIN NOV. 2022)

**49 mill. m<sup>2</sup>**

**+23,4%** ▲

EN 1 AN  
**DES AUTORISATIONS**  
(CUMUL 12 MOIS - SIT. À FIN NOV. 2022)

**93 mill. m<sup>2</sup>**

<u>Locaux mis en chantier</u> (date de prise en compte)	Situation à fin novembre 2022 Cumul 12 mois - Evol 1 an		
<b>Total locaux commencés</b>	<b>49 mill. m<sup>2</sup></b>	<b>+8,0%</b>	<b>▲</b>
<b>Bâtiments agricoles</b>	<b>13 mill. m<sup>2</sup></b>	<b>+18,4%</b>	<b>▲</b>
<b>Secteur privé non agricole</b>	<b>31 mill. m<sup>2</sup></b>	<b>+11,4%</b>	<b>▲</b>
Dont locaux industriels	3 mill. m <sup>2</sup>	-57,1%	▼
Dont commerces	7 mill. m <sup>2</sup>	-24,6%	▼
Dont bureaux	8 mill. m <sup>2</sup>	+55,2%	▲
Dont entrepôts	5 mill. m <sup>2</sup>	+54,1%	▲
Dont autres locaux	8 mill. m <sup>2</sup>	+149,5%	▲
<b>Secteur public</b>	<b>5 mill. m<sup>2</sup></b>	<b>-24,4%</b>	<b>▼</b>

<u>Locaux autorisés</u> (date de prise en compte)	Situation à fin novembre 2022 Cumul 12 mois - Evol 1 an		
<b>Total locaux autorisés</b>	<b>93 mill. m<sup>2</sup></b>	<b>+23,4%</b>	<b>▲</b>
<b>Bâtiments agricoles</b>	<b>21 mill. m<sup>2</sup></b>	<b>+35,5%</b>	<b>▲</b>
<b>Secteur privé non agricole</b>	<b>58 mill. m<sup>2</sup></b>	<b>+26,3%</b>	<b>▲</b>
Dont locaux industriels	3 mill. m <sup>2</sup>	-5,3%	▼
Dont commerces	26 mill. m <sup>2</sup>	+117,4%	▲
Dont bureaux	8 mill. m <sup>2</sup>	-19,9%	▼
Dont entrepôts	11 mill. m <sup>2</sup>	-23,3%	▼
Dont autres locaux	11 mill. m <sup>2</sup>	+53,6%	▲
<b>Secteur public</b>	<b>15 mill. m<sup>2</sup></b>	<b>+1,5%</b>	<b>▲</b>

Source :  
SDES, Sit@del2,  
En date de prise en compte

**Avertissement** : les statistiques de la construction neuve de locaux à usage autre qu'habitation restent pour l'heure publiées par le SDES en date de prise en compte (DPC). L'analyse de ces séries mérite donc beaucoup de précaution.





## Production de Béton Prêt à l'Emploi (BPE)

**+22,2%**

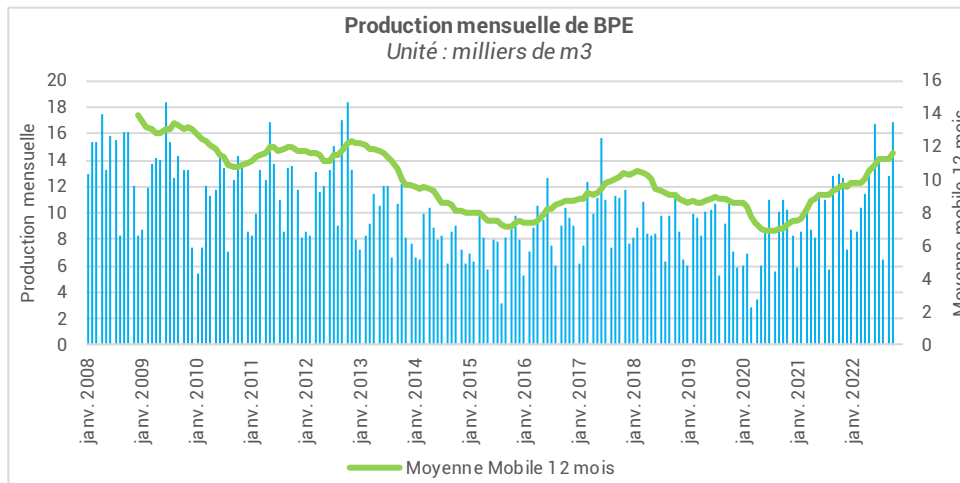


(CUMUL 12 mois–SIT. A FIN OCT. 2022)

**PRODUCTION DE BPE**

EVOL. 1 AN

**139 254 m3**



Sources :  
UNICEM pour le BPE, SFIC pour le ciment  
(données brutes, non cvs, non cjo)





# COMMANDE PUBLIQUE

## Nombre d'appels d'offre travaux publiés

**+ 0%** =

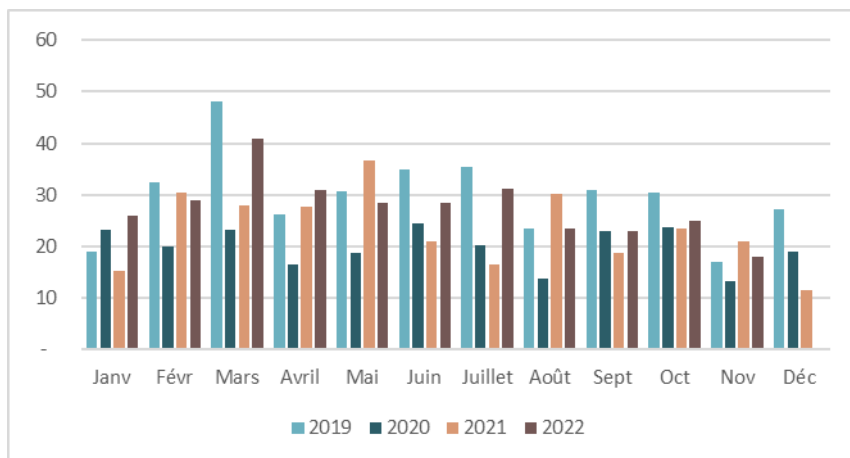
EN 1 AN  
**Nombre d'appels d'offre publiés**  
(CUMUL 12 MOIS - SIT. A FIN NOV. 2022)

**+ 42%** ▲

EN 1 AN  
**Montants des Appels d'offre publiés**  
(CUMUL 12 MOIS - SIT. A FIN NOV. 2022)

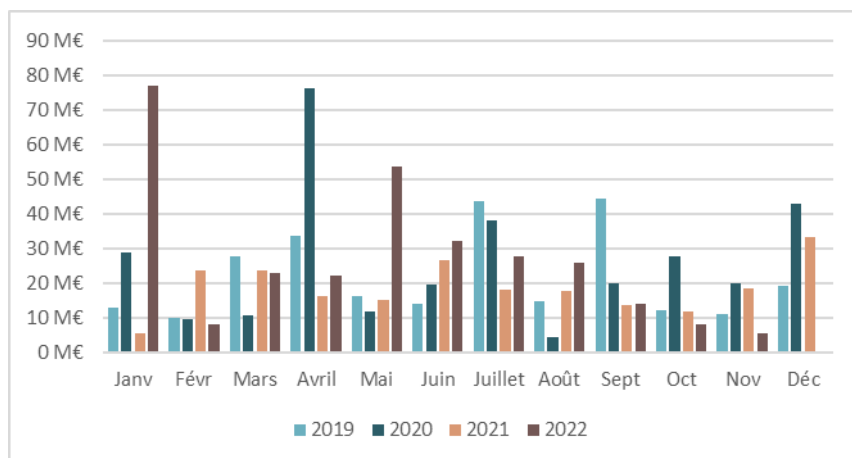
### Évolution mensuelle du nombre d'offres publiques de travaux publiées

Unité : nombre d'appels d'offre publiés



### Évolution mensuelle des montants des offres publiques de travaux publiées

Unité : montants de travaux en M€



Sources :  
Vecteurplus





# EMPLOI

## Emploi salarié et intérimaire

**+3,4%** ▲

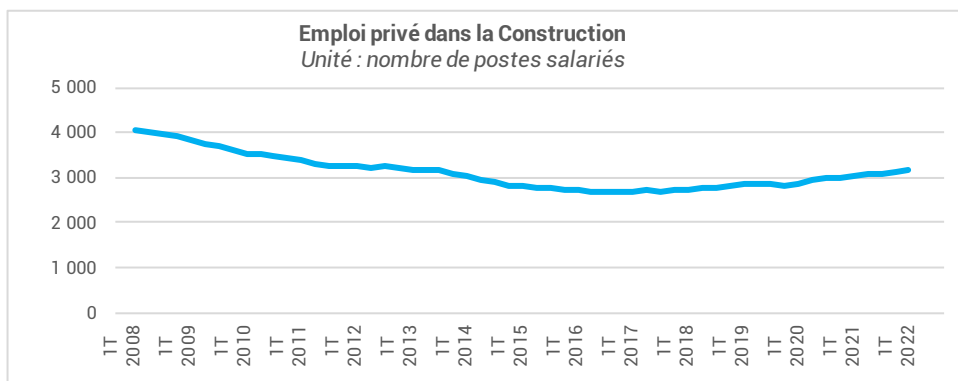
EN 1 AN  
**DE L'EMPLOI SALARIÉ**  
AU 2<sup>e</sup> TRIMESTRE 2022 (évol 1an)

**3 149 sal.**

**-9,6%** ▼

EN 1 AN  
**DES INTERIMAIRES CONSTRUCTION**  
MOYENNE 3 MOIS À FIN SEPT. 2022

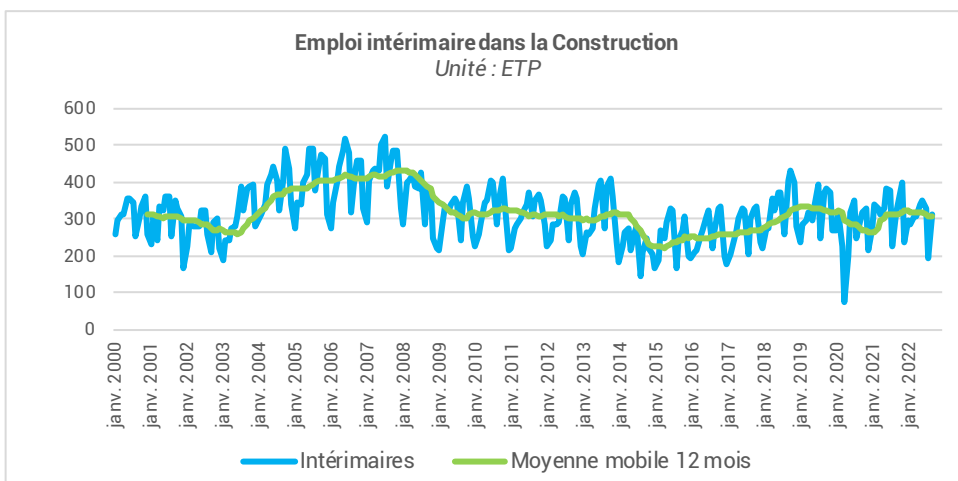
**277 ETP**



**Sources :**

ACOSS – URSSAF (données cvs)

Les données correspondent à un nombre de postes salariés.



**Sources :**

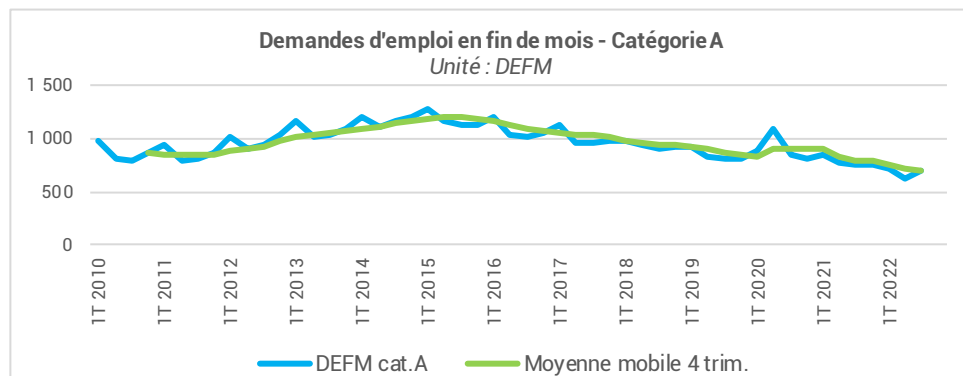
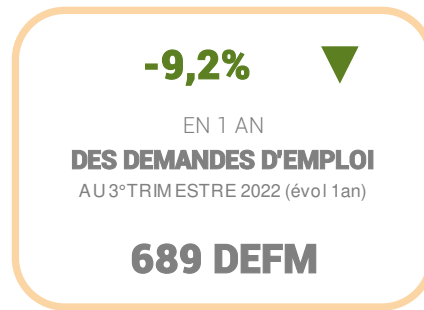
DARES (données brutes – ETP)





# DEMOGRAPHIE ENTREPRISES

## Demande d'emploi



Ces données (brutes) présentent les séries des demandeurs d'emploi fin de mois (DEFM) en catégorie A recherchant un métier dans la Construction, qu'ils soient issus d'une entreprise de la Construction ou non.

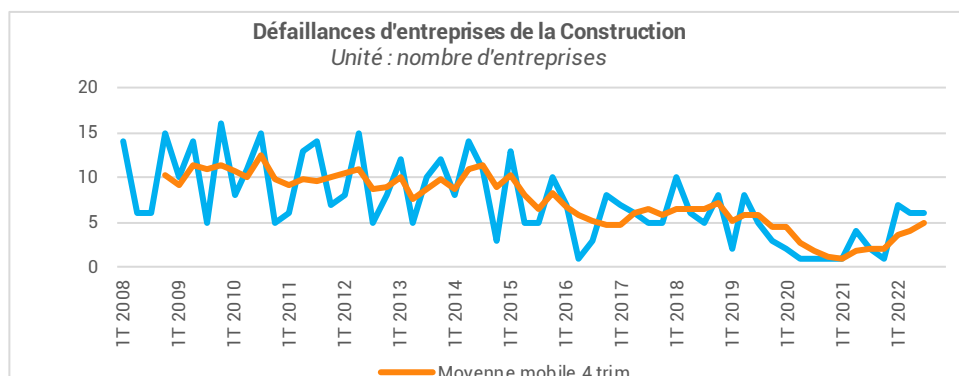
Des modifications récentes du suivi du parcours du demandeur d'emploi ne permettent plus, en effet, de disposer de l'information sur son activité antérieure

Sources :  
Pôle emploi-DARES, STMT (Statistiques Mensuelles du marché du travail). Données brutes

## Défaillances

Défaillances d'entreprises dans le secteur de la Construction	3 <sup>e</sup> trimestre 2022 - Evol 1 an		
Défaillances au cours du trimestre	6 défaillances	n.s.	
Défaillances cumulées des 4 derniers trim.	20 défaillances	n.s.	▲
Effectifs salariés des entreprises défaillantes au cours du trimestre	45 salariés	+66,7%	▲
Effectifs salariés cumulés des entreprises défaillantes au cours des 4 derniers trimestres	55 salariés	+48,6%	▲

Les défaillances comptabilisées concernent des entreprises en tant qu'unités légales (entités identifiées par un SIREN). Ces unités légales défaillantes au cours d'une année civile N sont identifiées grâce à la collecte exhaustive des événements judiciaires par la Banque de France. Les dénombrements couvrent les redressements et liquidations judiciaires, en date de jugement. Ces séries sont stabilisées dans un laps de temps de deux mois. Ce mode de collecte atténue la volatilité des séries comparativement aux statistiques en date de publication.



Sources :  
Banque de France (données brutes)





# PRINCIPALES TENDANCES DÉPARTEMENTALES SUR UN AN\*

## Alpes-de-Haute-Provence

		Evol N-1	
Autorisations logements	1 400 logts	+10,0%	▲
Mises en chantier logements	1 000 logts	+48,8%	▲
Autorisations locaux	93 mill. m <sup>2</sup>	+23,4%	▲
Mises en chantier locaux	49 mill. m <sup>2</sup>	+8,0%	▲
Activité du trimestre Travaux Publics	<b>Chiffres non publiés pour ce département</b>		
Activité cumulée Travaux Publics	<b>Chiffres non publiés pour ce département</b>		
BPE	139 254 m <sup>3</sup>	+22,2%	▲
Nombre Appels Offre publiés		=	▬
Montant Appels Offre publiés		+42,0%	▲
Salariés	3 149 sal.	+3,4%	▲
Intérimaires	277 ETP	-9,6%	▼
Dem. d'emplois	689 DEFM	-9,2%	▼
Défaillances	20 ent.	+150,0%	▲

## Alpes-Maritimes

		Evol N-1	
Autorisations logements	6 500 logts	-0,1%	▬
Mises en chantier logements	5 100 logts	+3,8%	▲
Autorisations locaux	212 mill. m <sup>2</sup>	-34,5%	▼
Mises en chantier locaux	116 mill. m <sup>2</sup>	-54,0%	▼
Activité du trimestre Travaux Publics		+12,0%	▲
Activité cumulée Travaux Publics		+5,0%	▲
BPE	747 058 m <sup>3</sup>	-0,1%	▬
Nombre Appels Offre publiés		=	▬
Montant Appels Offre publiés		+2,0%	▲
Salariés	24 419 sal.	+0,8%	▬
Intérimaires	2 123 ETP	-19,1%	▼
Dem. d'emplois	4 955 DEFM	-14,0%	▼
Défaillances	198 ent.	-22,7%	▼

## Var

		Evol N-1	
Autorisations logements	9 100 logts	+6,1%	▲
Mises en chantier logements	7 300 logts	-4,1%	▼
Autorisations locaux	439 mill. m <sup>2</sup>	+5,5%	▲
Mises en chantier locaux	300 mill. m <sup>2</sup>	+15,1%	▲
Activité du trimestre Travaux Publics		+9,0%	▲
Activité cumulée Travaux Publics		+2,0%	▲
BPE	832 239 m <sup>3</sup>	+7,2%	▲
Nombre Appels Offre publiés		+4,0%	▲
Montant Appels Offre publiés		+12,0%	▲
Salariés	22 444 sal.	+0,2%	▬
Intérimaires	2 073 ETP	-3,7%	▼
Dem. d'emplois	4 113 DEFM	-13,9%	▼
Défaillances	164 ent.	+18,0%	▲

## Hautes-Alpes

		Evol N-1	
Autorisations logements	2 000 logts	+6,9%	▲
Mises en chantier logements	1 100 logts	-17,8%	▼
Autorisations locaux	125 mill. m <sup>2</sup>	+38,1%	▲
Mises en chantier locaux	71 mill. m <sup>2</sup>	+1,9%	▲
Activité du trimestre Travaux Publics	<b>Chiffres non publiés pour ce département</b>		
Activité cumulée Travaux Publics	<b>Chiffres non publiés pour ce département</b>		
BPE	112 946 m <sup>3</sup>	+10,8%	▲
Nombre Appels Offre publiés		-2,0%	▼
Montant Appels Offre publiés		+11,0%	▲
Salariés	3 801 sal.	+3,5%	▲
Intérimaires	759 ETP	+19,9%	▲
Dem. d'emplois	415 DEFM	-4,4%	▼
Défaillances	16 ent.	+45,5%	▲

## Bouches-du-Rhône

		Evol N-1	
Autorisations logements	12 100 logts	-2,0%	▼
Mises en chantier logements	9 900 logts	-10,7%	▼
Autorisations locaux	1 085 mill. m <sup>2</sup>	-17,8%	▼
Mises en chantier locaux	917 mill. m <sup>2</sup>	+47,3%	▲
Activité du trimestre Travaux Publics		+9,0%	▲
Activité cumulée Travaux Publics		+7,0%	▲
BPE	1 228 472 m <sup>3</sup>	-5,9%	▼
Nombre Appels Offre publiés		+1,0%	▬
Montant Appels Offre publiés		+24,0%	▲
Salariés	49 383 sal.	+2,3%	▲
Intérimaires	5 332 ETP	-1,8%	▼
Dem. d'emplois	9 953 DEFM	-8,2%	▼
Défaillances	322 ent.	+15,8%	▲

## Vaucluse

		Evol N-1	
Autorisations logements	4 700 logts	+9,9%	▲
Mises en chantier logements	2 900 logts	-24,0%	▼
Autorisations locaux	579 mill. m <sup>2</sup>	+29,9%	▲
Mises en chantier locaux	322 mill. m <sup>2</sup>	-1,0%	▼
Activité du trimestre Travaux Publics		+8,0%	▲
Activité cumulée Travaux Publics		-1,0%	▬
BPE	397 151 m <sup>3</sup>	+1,6%	▲
Nombre Appels Offre publiés		+11,0%	▲
Montant Appels Offre publiés		+63,0%	▲
Salariés	13 169 sal.	-1,8%	▼
Intérimaires	895 ETP	-3,5%	▼
Dem. d'emplois	2 541 DEFM	-11,4%	▼
Défaillances	109 ent.	+43,4%	▲

Autorisations et mises en chantier de logements au cours des 12 derniers mois à fin novembre 2022

Autorisations et mises en chantier de locaux au cours des 12 derniers mois à fin novembre 2022

Activité Travaux Publics : évolution du chiffre d'affaires au 3ème trimestre 2022 comparé au 3ème trimestre 2021, **en valeur sans correction de l'inflation**

BPE : production brute de BPE des 12 derniers mois à fin octobre 2022

Nombre d'appels d'offre travaux publiés au cours des 12 derniers mois à fin novembre 2022

Salariés : effectifs salariés, en nombre de postes, à fin 2ème trimestre 2022

Intérimaires : effectifs intérimaires employés en ETP brut dans la Construction, moyenne 3 mois à fin août 2022

Dem. d'emplois : demandes d'emploi en fin de mois, de catégorie A, dans la Construction, à fin 3ème trimestre 2022

Défaillances : nb de défaillances d'entreprises de la Construction, cumulées sur 1 an à fin 3ème trimestre 2022

\* Evolution sur 1 an par rapport à la même période N-1

## Avec le concours des Membres de la CERC



Sources utilisées dans cette note de conjoncture :

- SDES, Sit@del2 (logements en date réelle estimée et locaux en date de prise en compte)
- SDES, ECLN (données brutes)
- Réseau des CERC, résultats enquête entretien-rénovation
- FNTP/INSEE
- Enquête FRTP / CERC
- UNICEM (données brutes)
- Vecteurplus
- ACOSS-URSSAF (données cvs)
- DARES (données brutes)
- INSEE (données brutes)
- Banque de France (données brutes)

## Avec le concours des Membres du GIE Réseau des CERC

